

معلومات عامة  
الأحوال الطبيعية والمناخية

**GENERAL INFORMATION  
PHYSICAL AND CLIMATE  
FEATURES**



## GENERAL INFORMATION

### PHYSICAL AND CLIMATE FEATURES

## معلومات عامة

### الأحوال الطبيعية والمناخية

#### Location:

Qatar is located between latitude 24 ' 27 and 26'10 North and longitude 50'45 and 51 ' 40 East and so it is located halfway along the western coast of the Arabian Gulf. The country is a peninsula extending towards the north of the Gulf with a set of islands. The length of the peninsula from south to extreme north is about 187 Km.

#### Area:

The total area including the islands is approximately 11627.04 square kilometers.

#### Administrative Divisions:

The State of Qatar is administratively divided into eight municipalities which are Doha, AL Rayyan, AL Wakra, Um Slal, AL Khor, AL Shamal, AL Daayen, AL Shahaniyah

#### Major Cities:

Doha is the capital and commercial centre of the country. It is located midway along the Qatar's eastern coast and has a modern airport and important commercial port. Mesaieed as the second important town is located in the Southern Eastern coast and is about (36) km south of Doha. It is a modern industrial town and has two main ports; one is commercial and the other is for oil exportation.

#### Surface & Relief:

Qatar is characterized by flat landscape except for some small hills and high ground to the north west. There are no high areas in Qatar except few scattered sandstone and limestone hills. the highest are those of Dukhan (about 35 m). The areas of vegetation are in the north, while the south is arid, covered by sand and salt flats.

#### Climate:

Qatar is characterized by a hot summer starting from June till middle of September . Winter is mild, with little rainfall. It starts from December till the end of February. The weather is generally pleasant during March, April, May, October and November.

#### Source of data :

Reports of Meteorological Department, Civil Aviation Authority

#### الموقع :

تقع قطر بين خطي عرض 27 - 24 و 10 - 26 شمال وخطي طول 45 - 50 و 40 - 51 شرقاً وهي بذلك تقع في منتصف الساحل الغربي من الخليج العربي . وهي عبارة عن شبه جزيرة تمتد باتجاه الشمال في مياه الخليج ويتبعها عدد من الجزر ويبلغ طولها من الجنوب الى أقصى الشمال حوالي 187 كم.

#### المساحة :

تبلغ المساحة الكلية لدولة قطر بما فيها الجزر حوالي 11627,04 كيلومتر مربع تقريباً.

#### التقسيمات الإدارية :

وتقسم دولة قطر إدارياً إلى ثمان بلديات هي الدوحة ، الريان ، الوكرة ، أم صلال ، الخور ، الشمال ، الظعنين ، الشيحانية .

#### أهم المدن :

الدوحة وهي العاصمة السياسية والمركز التجاري لدولة قطر وتقع في منتصف الساحل الشرقي لشبه جزيرة قطر وفيها ميناء تجاري هام ومطار دولي حديث . مسيعيد هي المدينة الثانية من حيث الأهمية وتقع على الساحل في المنطقة الجنوبية الشرقية من البلاد وتبعد عن الدوحة حوالي (36) كم جنوباً، وتوجد فيها مجمعات صناعية حديثة ومتطورة بالإضافة إلى ميناء تجاري هام وآخر لتصدير النفط.

#### السطح والتضاريس :

تتصف شبه جزيرة قطر بسطح منبسط بوجه عام باستثناء بعض الهضاب قليلة الارتفاع في الشمال الغربي - ويتميز سطحها ببعض التلال الرملية والكلسية المتناثرة وأكثرها ارتفاعاً هي مرتفعات دخان التي تصل إلى علو (35) متراً . هذا وتوجد الخضرة الطبيعية في البقاع الشمالية بينما تغطي الرمال والسهول الملحية المناطق الجنوبية .

#### المناخ :

تتميز قطر بصيف حار يمتد من يونيو لغاية منتصف سبتمبر . أما الشتاء فهو معتدل مع قليل من الأمطار ويمتد من ديسمبر حتى نهاية فبراير . هذا وتتصف أشهر مارس وأبريل ومايو وأكتوبر ونوفمبر بأنها أكثر أشهر السنة اعتدالاً .

#### المصدر :

إدارة الأرصاد الجوية - الهيئة العامة للطيران المدني



وزارة التخطيط التنموي والإحصاء  
Ministry of Development Planning and Statistics

## هطول الأمطار والمتوسط الشهري لدرجات الحرارة والرطوبة النسبية

مطار الدوحة الدولي

٢٠١٥ - ٢٠١٢

### RAINFALL, AVERAGE MONTHLY TEMPERATURE AND RELATIVE HUMIDITY DOHA INTERNATIONAL AIRPORT 2012 - 2015

TABLE (1) جدول (١)

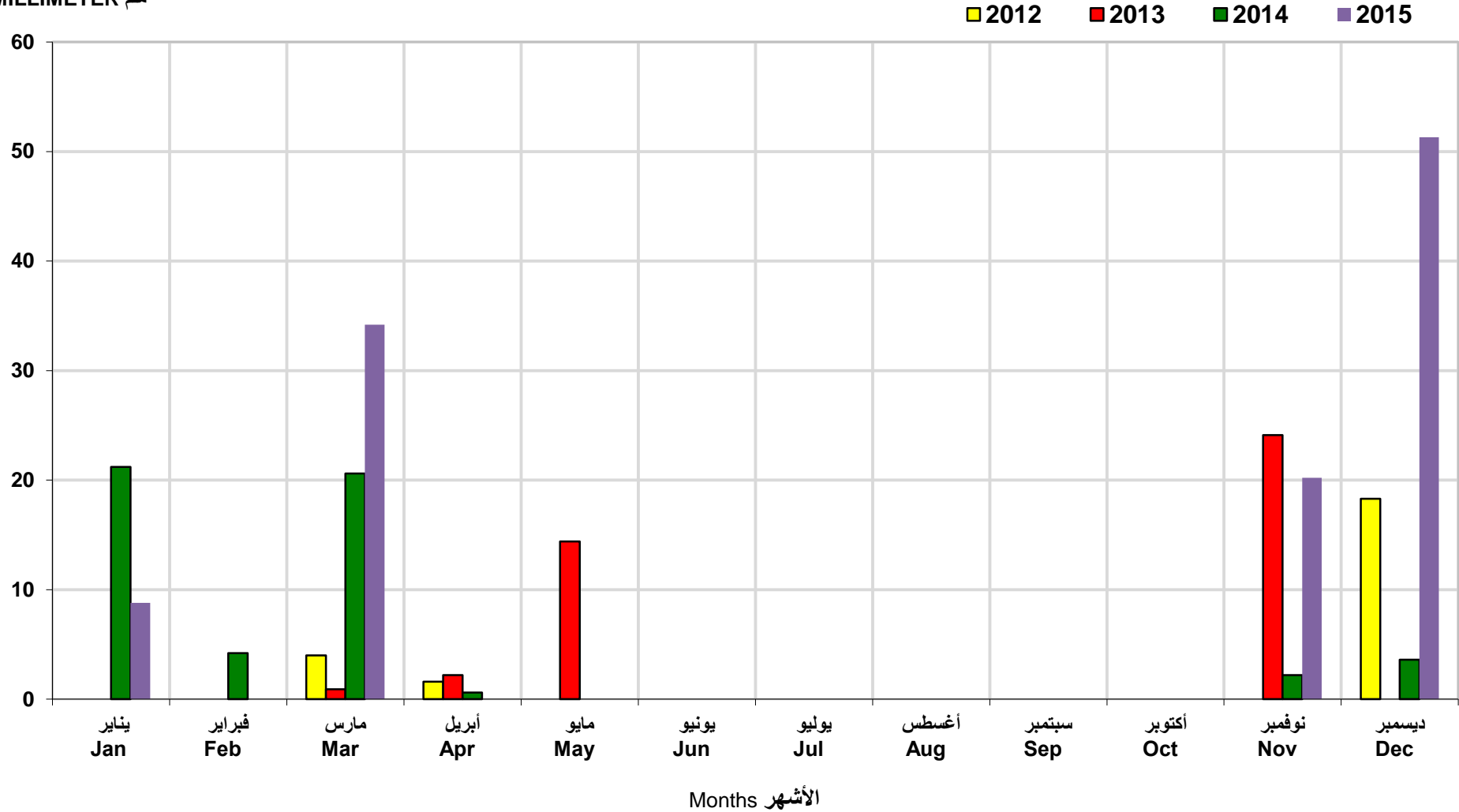
Month	Average Relative Humidity (%) متوسط الرطوبة النسبية								Average Temperature(c) متوسط درجات الحرارة المتوسطة								هطول الأمطار (مليمتر)				الشهر
	2015		2014		2013		2012		2015		2014		2013		2012		Rainfall (in mm)				
	عظمى Max	صغرى Min	عظمى Max	صغرى Min	عظمى Max	صغرى Min	عظمى Max	صغرى Min	عظمى Max	صغرى Min	عظمى Max	صغرى Min	عظمى Max	صغرى Min	عظمى Max	صغرى Min	2015	2014	2013	2012	
January	83	39	84	53	82	45	88	60	24.0	15.1	21.4	15.1	23.9	15.4	22.5	14.3	8.8	21.2	0.0	0.0	يناير
February	82	38	80	41	77	36	87	59	25.2	17.0	22.7	15.4	22.1	17.9	22.9	15.2	0.0	4.2	0.0	0.0	فبراير
March	78	38	76	32	72	22	82	49	26.8	19.6	28.0	19.4	29.3	18.9	26.8	17.4	34.2	20.6	0.9	4.0	مارس
April	57	16	64	22	71	22	71	42	34.6	23.9	34.1	24.9	32.2	23.2	32.6	23.4	0.0	0.6	2.2	1.6	ابريل
May	55	16	59	18	69	20	71	34	39.7	29.6	39.3	29.2	35.4	27.3	41.5	30.1	0.0	0.0	14.4	0.0	مايو
June	53	20	55	13	66	17	66	29	41.3	32.0	41.4	31.1	39.0	31.0	43.0	31.2	0.0	0.0	0.0	0.0	يونيو
July	67	23	59	18	74	21	73	34	42.3	32.7	42.7	33.1	39.3	33.9	43.3	32.8	0.0	0.0	0.0	0.0	يوليو
August	79	32	71	34	73	23	80	43	41.7	32.7	40.5	32.5	37.8	33.4	41.9	32.9	0.0	0.0	0.0	0.0	أغسطس
September	73	30	72	29	73	37	77	43	39.5	31.0	39.4	30.7	36.4	30.8	39.6	30.6	0.0	0.0	0.0	0.0	سبتمبر
October	75	36	75	37	77	34	82	47	36.5	28.7	35.2	27.9	34.2	27.2	36.1	27.7	0.0	0.0	0.0	0.0	أكتوبر
November	75	45	70	36	81	52	82	55	29.4	23.0	28.8	22.1	29.8	20.5	30.2	23.2	20.2	2.2	24.1	0.0	نوفمبر
December	81	50	81	44	75	42	88	62	23.6	16.8	25.1	17.8	24.3	14.1	25.3	18.6	51.3	3.6	0.0	18.3	ديسمبر



وزارة التخطيط التنموي والإحصاء  
Ministry of Development Planning and Statistics

## هطول الأمطار الشهري ( بالمليمترات ) مطار الدوحة الدولي MONTHLY RAINFALL ( IN MILLIMETERS ) DOHA INTERNATIONAL AIRPORT 2012 - 2015

ملم MILLIMETER



شكل رقم (1) Graph No.



وزارة التخطيط التنموي والإحصاء  
Ministry of Development Planning and Economic Affairs

## الضغط الجوي وسرعة الرياح

### مطار الدوحة الدولي

٢٠١٥ - ٢٠١٢

## MSL PRESSURE AND SCALAR WIND SPEED DOHA INTERNATIONAL AIRPORT 2012 - 2015

TABLE (2)

جدول (٢)

Month	Scala Wind Speed in (Knots) <sup>(2)</sup> سرعة الرياح (عقده)								Msl Pressure (hPa) <sup>(1)</sup> الضغط الجوي (هيتوباسكال)								الشهر
	2015		2014		2013		2012		2015		2014		2013		2012		
	قصوى Highest Gust	متوسط Mean	قصوى Highest Gust	متوسط Mean	قصوى Highest Gust	متوسط Mean	قصوى Highest Gust	متوسط Mean	عظمى Max	صغرى Min	عظمى Max	صغرى Min	عظمى Max	صغرى Min	عظمى Max	صغرى Min	
January	28.0	5.7	24.0	6.2	33.0	7.1	30.0	6.8	1026.8	1014.6	1026.3	1012.6	1027.3	1010.3	1020.5	1016.5	يناير
February	34.0	7.6	26.0	7.6	29.0	7.3	32.0	8.9	1022.4	1001.1	1022.7	1008.1	1025.8	1010.9	1019.6	1014.2	فبراير
March	31.0	7.8	34.0	7.5	23.0	9.5	35.0	9.9	1021.4	1006.2	1024.2	1004.6	1021.7	1007.9	1018.1	1013.5	مارس
April	34.0	8.5	29.0	7.6	30.0	7.7	30.0	6.8	1017.1	1002.8	1020.0	1002.5	1017.4	1000.0	1012.7	1008.8	أبريل
May	36.0	7.6	30.0	6.9	35.0	8.3	32.0	7.9	1011.9	1002.2	1011.2	1001.9	1012.9	1000.8	1007.9	1004.8	مايو
June	39.0	8.6	33.0	8.4	44.0	10.0	36.0	7.9	1006.0	996.3	1007.0	996.2	1006.0	994.1	1001.8	999.0	يونيو
July	33.0	7.4	35.0	7.8	34.0	7.6	40.0	7.3	1003.1	993.5	1002.4	993.5	1000.2	991.2	998.5	995.8	يوليو
August	22.0	5.7	29.0	7.2	33.0	7.0	27.0	6.6	1004.4	997.0	1007.1	994.2	1004.7	995.3	1001.0	998.1	أغسطس
September	26.0	5.7	24.0	6.3	30.0	7.1	27.0	7.9	1012.2	1000.3	1012.6	997.8	1010.2	998.4	1006.5	1003.5	سبتمبر
October	26.0	6.5	25.0	6.4	27.0	6.9	22.0	5.4	1016.9	1006.3	1017.3	1008.0	1016.9	1004.7	1014.5	1011.4	أكتوبر
November	28.0	7.2	36.0	7.3	26.0	6.4	23.0	6.8	1022.6	1006.5	1023.2	1009.1	1021.3	1009.5	1017.7	1014.1	نوفمبر
December	27.0	6.2	25.0	6.7	29.0	7.1	24.0	6.0	1028.1	1014.8	1025.6	1013.4	1029.6	1013.4	1020.1	1016.2	ديسمبر

(1) Knots = 0.514 Meter \ Second

(2) hPa = 1 millibar.

(١) عقدة = ٠,٥١٤ متر / ثانية .

(٢) هيتوباسكال = ١ مليبار .



وزارة التخطيط التنموي والإحصاء  
Ministry of Development Planning and Statistics

أعلى وأدنى درجات الحرارة والرطوبة النسبية الشهرية  
مطار الدوحة الدولي  
٢٠١٥ - ٢٠١٢

MAXIMUM, MINIMUM TEMPERATURE AND MONTHLY RELATIVE HUMIDITY  
DOHA INTERNATIONAL AIRPORT  
2012 - 2015

TABLE (3)

جدول (٣)

Month	2015				2014				2013				2012				الشهر
	الرطوبة النسبية (%) Relative Humidity		درجات الحرارة المنوية Temp.(C)		الرطوبة النسبية (%) Relative Humidity		درجات الحرارة المنوية Temp.(C)		الرطوبة النسبية (%) Relative Humidity		درجات الحرارة المنوية Temp.(C)		الرطوبة النسبية (%) Relative Humidity		درجات الحرارة المنوية Temp.(C)		
	أعلى Max.	أدنى Min.	أعلى Max.	أدنى Min.	أعلى Max.	أدنى Min.	أعلى Max.	أدنى Min.	أعلى Max.	أدنى Min.	أعلى Max.	أدنى Min.	أعلى Max.	أدنى Min.	أعلى Max.	أدنى Min.	
January	95	17	32.5	12.0	96	36	27.3	12.2	95	19	29.7	12.6	99	47	28.0	8.6	يناير
February	94	17	32.9	12.8	92	19	27.1	11.6	98	14	27.8	13.9	97	40	29.8	11.5	فبراير
March	93	12	36.1	15.1	91	10	38.0	15.9	91	13	34.2	15.8	94	33	37.8	12.8	مارس
April	84	8	42.7	20.7	91	10	39.8	19.6	85	11	38.3	19.8	89	28	39.8	19.5	أبريل
May	94	7	45.6	25.8	81	8	47.9	25.2	90	10	40.5	23.9	94	25	46.8	27.2	مايو
June	90	7	45.9	29.1	87	7	46.9	27.1	90	8	45.5	27.5	83	22	47.7	27.6	يونيو
July	87	6	48.1	29.8	87	6	47.0	30.8	89	10	46.3	30.4	88	23	47.6	30.0	يوليو
August	88	12	46.9	31.6	87	11	45.9	30.1	90	10	45.4	30.7	91	25	46.1	29.6	أغسطس
September	89	11	43.1	28.4	88	9	45.4	29.0	85	9	44.8	27.6	93	31	43.5	25.7	سبتمبر
October	88	12	42.3	27.2	88	12	40.4	24.9	96	10	41.0	22.6	92	30	40.5	25.8	أكتوبر
November	91	23	36.8	19.7	86	18	37.7	17.2	93	27	34.6	17.9	92	38	35.0	18.4	نوفمبر
December	94	29	28.3	10.7	93	15	30.3	15.1	88	19	30.6	13.0	97	49	31.3	14.3	ديسمبر



وزارة التخطيط التنموي والإحصاء  
Ministry of Development Planning and Statistics

## درجات الحرارة الشهرية السنوية مطار الدوحة الدولي MONTHLY TEMPERATURE DOHA INTERNATIONAL AIRPORT 2015

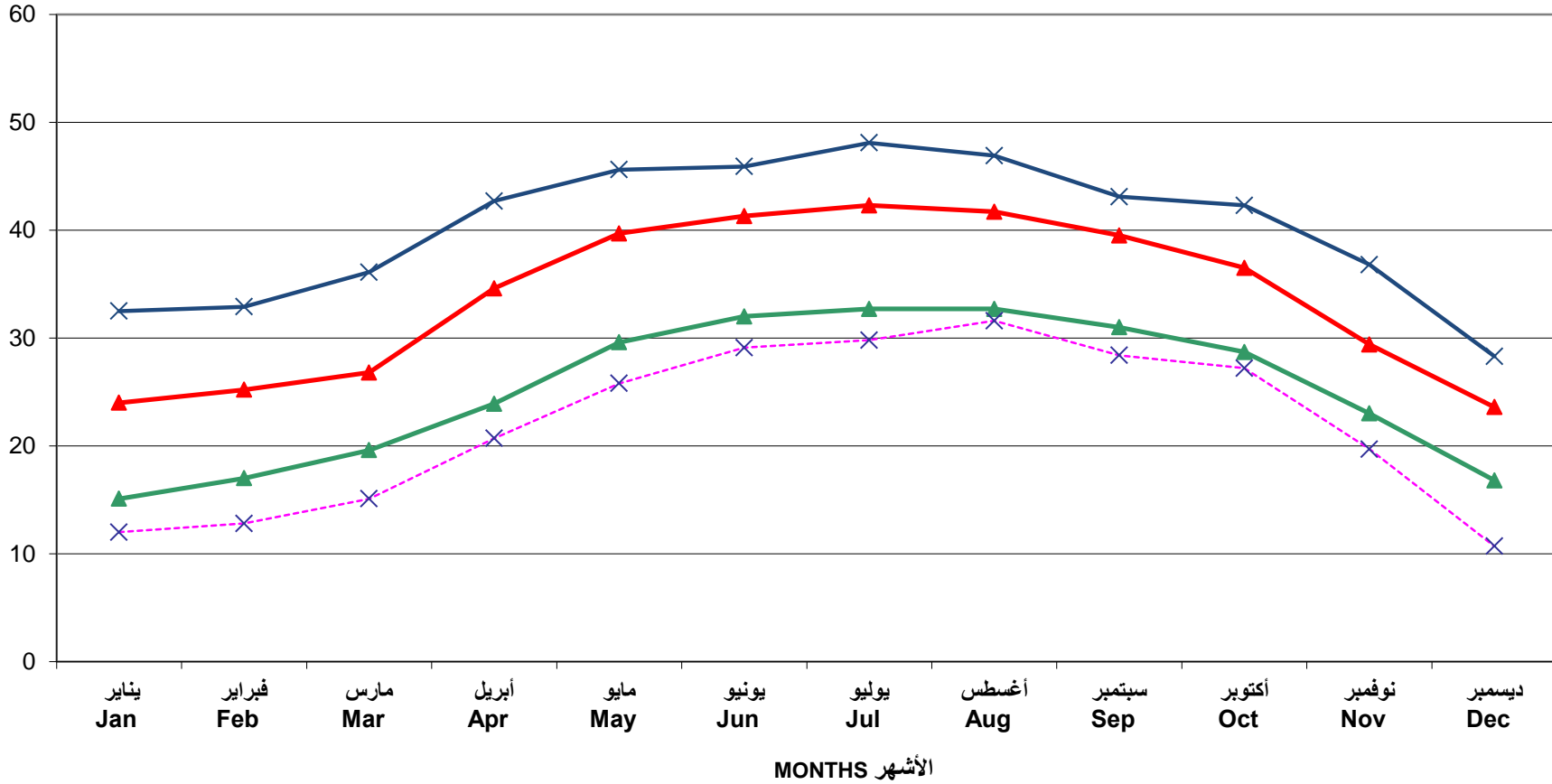
▲ AV.MIN. TEMP متوسط درجات الحرارة الصغرى

▲ AV.MAX. TEMP متوسط درجات الحرارة العظمى

× MIN. TEMP أدنى درجة حرارة

× .MAX. TEMP أعلى درجة حرارة

درجة الحرارة (c°) Degree Centigrade

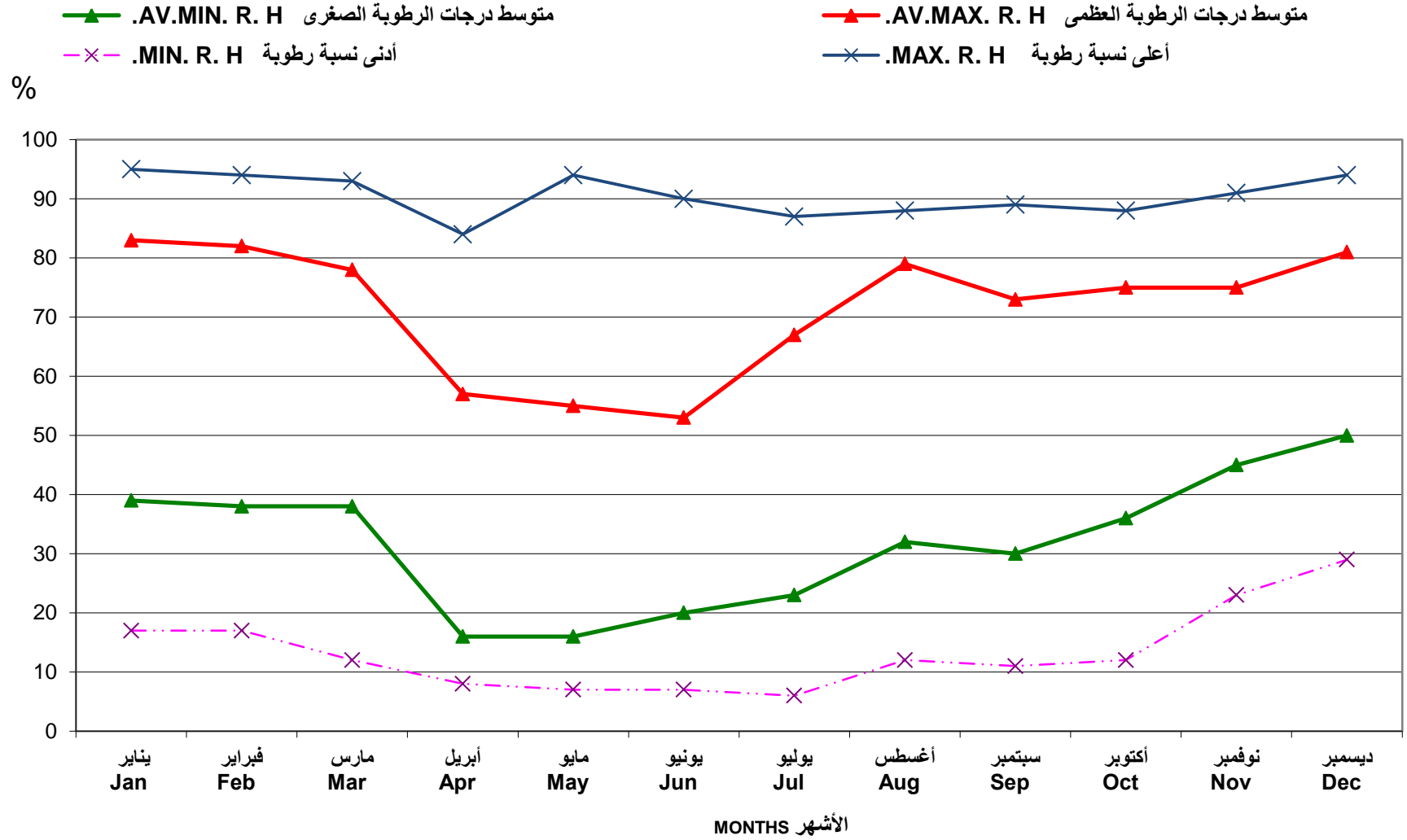


شكل رقم (2) Graph No. (2)



وزارة التخطيط التنموي والإحصاء  
Ministry of Development Planning and Statistics

## الرطوبة النسبية الشهرية مطار الدوحة الدولي MONTHLY RELATIVE HUMIDITY DOHA INTERNATIONAL AIRPORT 2015



شكل رقم (3) Graph No.





وزارة التخطيط التنموي والإحصاء  
Ministry of Development Planning and Statistics

## الضباب والعواصف الرملية والعجاج

### مطار الدوحة الدولي

٢٠١٥ - ٢٠١٢

## FOG, DUSTSTORM AND HAZE DOHA INTERNATIONAL AIRPORT 2012 - 2015

TABLE (4)

جدول (٤)

Weather observation	2015			2014			2013			2012			الظواهر الجوية
	العجاج (الرؤية أقل من ٥كم)	عاصفة رملية (الرؤية أقل من ١كم)	الضباب (الرؤية أقل من ١كم)	العجاج (الرؤية أقل من ٥كم)	عاصفة رملية (الرؤية أقل من ١كم)	الضباب (الرؤية أقل من ١كم)	العجاج (الرؤية أقل من ٥كم)	عاصفة رملية (الرؤية أقل من ١كم)	الضباب (الرؤية أقل من ١كم)	العجاج (الرؤية أقل من ٥كم)	عاصفة رملية (الرؤية أقل من ١كم)	الضباب (الرؤية أقل من ١كم)	
Month	Haze (Vis 5 K.M)	Dust Storm (Vis 1 K.M)	Fog (Vis 1 K.M)	Haze (Vis 5 K.M)	Dust Storm (Vis 1 K.M)	Fog (Vis 1 K.M)	Haze (Vis 5 K.M)	Dust Storm (Vis 1 K.M)	Fog (Vis 1 K.M)	Haze (Vis 5 K.M)	Dust Storm (Vis 1 K.M)	Fog (Vis 1 K.M)	الشهر
January	7	0	6	14	0	1	7	0	1	4	0	4	يناير
February	12	0	1	1	0	1	4	0	1	15	0	0	فبراير
March	7	0	0	6	0	0	3	0	0	16	1	0	مارس
April	3	2	0	3	0	0	5	0	0	8	0	0	أبريل
May	2	0	0	3	1	0	4	0	0	10	1	0	مايو
June	7	0	0	2	0	0	17	0	0	11	0	0	يونيو
July	18	0	0	5	0	0	6	0	0	8	0	0	يوليو
August	15	0	0	6	0	0	6	0	0	7	0	0	أغسطس
September	9	0	0	1	0	0	4	0	0	4	0	0	سبتمبر
October	7	0	0	0	0	0	4	0	1	3	0	0	أكتوبر
November	4	0	0	1	1	0	8	0	0	4	0	0	نوفمبر
December	8	0	0	7	0	1	7	0	0	10	0	1	ديسمبر
Year	99	2	7	49	2	3	75	0	3	100	2	5	السنة

All weather observation in days

ملاحظة : جميع الظواهر الجوية ممثلة بالأيام