

معلومات عامة
الأحوال الطبيعية والمناخية

**GENERAL INFORMATION
PHYSICAL AND CLIMATE
FEATURES**



GENERAL INFORMATION PHYSICAL AND CLIMATE FEATURES

معلومات عامة الأحوال الطبيعية والمناخية

Location:

الموقع :

Qatar is located between latitude 24 ' 27 and 26'10 North and longitude 50'45 and 51 ' 40 East and so it is located halfway along the western coast of the Arabian Gulf. The country is a peninsula extending towards the north of the Gulf with a set of islands. The length of the peninsula from south to extreme north is about 187 Km.

تقع قطر بين خطي عرض 27 - 24 و 10 - 26 شمال وخطي طول 45 - 50 و 40 - 51 شرقاً وهي بذلك تقع في منتصف الساحل الغربي من الخليج العربي . وهي عبارة عن شبه جزيرة تمتد باتجاه الشمال في مياه الخليج ويتبعها عدد من الجزر ويبلغ طولها من الجنوب الى أقصى الشمال حوالي 187 كم .

Area:

المساحة :

The total area including the islands is about 11651 sq.km.

تبلغ المساحة الكلية لدولة قطر بما فيها الجزر حوالي 11651 كم.

Administrative Divisions:

التقسيمات الإدارية :

The State of Qatar is administratively divided into seven municipalities which are Doha, AL Rayyan, AL Wakra, Um Slal, AL Khor, AL Shamal, AL Daayen.

وتقسم دولة قطر إدارياً الى سبع بلديات هي الدوحة ، الريان ، الوكرة ، أم صلال ، الخور ، الشمال ، الضعائين .

Major Cities:

أهم المدن :

Doha is the capital and commercial centre of the country. It is located midway along the Qatar's eastern coast and has a modern airport and important commercial port. Mesaieed as the second important town is located in the Southern Eastern coast and is about (36) km south of Doha. It is a modern industrial town and has two main ports; one is commercial and the other is for oil exportation.

ومن أهم مدنها الدوحة وهي العاصمة السياسية والمركز التجاري لدولة قطر وتقع في منتصف الساحل الشرقي لشبه جزيرة قطر وفيها ميناء تجاري هام ومطار دولي حديث . المدينة الثانية من حيث الأهمية هي مسيعيد وتقع على الساحل في المنطقة الجنوبية الشرقية من البلاد وتبعد عن الدوحة حوالي (36) كم جنوباً، وتوجد فيها مجمعات صناعية حديثة ومتطورة بالإضافة إلى ميناء تجاري هام وآخر لتصدير النفط.

Surface & Relief:

السطح والتضاريس :

Qatar is characterized by flat landscape except for some small hills and high ground to the north west. There are no high areas in Qatar except few scattered sandstone and limestone hills. the highest are those of Dukhan (about 35 m).

تتصف شبه جزيرة قطر بسطح منبسط بوجه عام باستثناء بعض الهضاب قليلة الارتفاع في الشمال الغربي - ويتميز سطحها ببعض التلال الرملية والكلسية المنتثرة وأكثرها ارتفاعاً هي مرتفعات دخان التي تصل إلى علو (35) متراً . هذا وتوجد الخضرة الطبيعية في البقاع الشمالية بينما تغطي الرمال والسهول الملحية المناطق الجنوبية .

The areas of vegetation are in the north, while the south is arid, covered by sand and salt flats.

Climate:

المناخ :

Qatar is characterized by a hot summer starting from June till middle of September . Winter is mild, with little rainfall. It starts from December till the end of February. The weather is generally pleasant during March, April, May, October and November.

تتميز قطر بصيف حار يمتد من يونيو لغاية منتصف سبتمبر . أما الشتاء فهو معتدل مع قليل من الأمطار ويمتد من ديسمبر حتى نهاية فبراير . هذا وتتصف أشهر مارس وأبريل ومايو وأكتوبر ونوفمبر بأنها أكثر أشهر السنة اعتدالاً .

Source of data :

المصدر :

Reports of Meteorological Department, Civil Aviation Authority

إدارة الأرصاد الجوية - الهيئة العامة للطيران المدني



وزارة التخطيط التنموي والإحصاء
Ministry of Development Planning and Statistics

هطول الأمطار والمتوسط الشهري لدرجات الحرارة والرطوبة النسبية
مطار الدوحة الدولي
٢٠١٣-٢٠١٠

RAINFALL, AVERAGE MONTHLY TEMPERATURE AND RELATIVE HUMIDITY
DOHA INTERNATIONAL AIRPORT
2010 - 2013

TABLE (1)

جدول (١)

Month	Average Relative Humidity (%) متوسط الرطوبة النسبية								Average Temperature(c) متوسط درجات الحرارة المتوسطة								هطول الأمطار (مليمتر)				الشهر
	2013		2012		2011		2010		2013		2012		2011		2010		Rainfall (in mm)				
	عظمى Max	صغرى Min	عظمى Max	صغرى Min	عظمى Max	صغرى Min	عظمى Max	صغرى Min	عظمى Max	صغرى Min	عظمى Max	صغرى Min	عظمى Max	صغرى Min	عظمى Max	صغرى Min	2013	2012	2011	2010	
January	82	45	88	60	92	69	92	62	23.9	15.4	22.5	14.3	22.6	16.1	24.2	16.6	0.0	0.0	29.1	trace	يناير
February	77	36	87	59	88	57	90	55	22.1	17.9	22.9	15.2	24.5	16.1	25.8	17.1	0.0	0.0	0.8	5.3	فبراير
March	72	22	82	49	80	49	83	47	29.3	18.9	26.8	17.4	28.2	18.8	31.3	20.3	0.9	4.0	0.0	11.6	مارس
April	71	22	71	42	81	46	78	45	32.2	23.2	32.6	23.4	33.4	23.4	34.1	24.5	2.2	1.6	7.1	9.0	أبريل
May	69	20	71	34	68	35	73	38	35.4	27.3	41.5	30.1	40.8	29.9	39.3	28.2	14.4	0.0	0.0	1.7	مايو
June	66	17	66	29	60	31	76	39	39.0	31.0	43.0	31.2	43.3	32.3	41.9	31.2	0.0	0.0	0.0	0.0	يونيو
July	74	21	73	34	76	38	77	41	39.3	33.9	43.3	32.8	42.1	32.5	43.0	32.9	0.0	0.0	0.0	0.0	يوليو
August	73	23	80	43	79	44	86	48	37.8	33.4	41.9	32.9	41.9	32.5	41.3	32.6	0.0	0.0	0.0	0.0	أغسطس
September	73	37	77	43	78	42	84	48	36.4	30.8	39.6	30.6	40.6	30.5	39.8	30.6	0.0	0.0	0.0	0.0	سبتمبر
October	77	34	82	47	80	49	85	51	34.2	27.2	36.1	27.7	35.5	26.7	36.6	27.6	0.0	0.0	0.0	trace	أكتوبر
November	81	52	82	55	86	57	83	54	29.8	20.5	30.2	23.2	27.9	20.6	30.2	22.2	24.1	0.0	33.5	5.5	نوفمبر
December	75	42	88	62	85	62	91	60	24.3	14.1	25.3	18.6	23.0	14.9	26.3	17.4	0.0	18.3	0.0	trace	ديسمبر

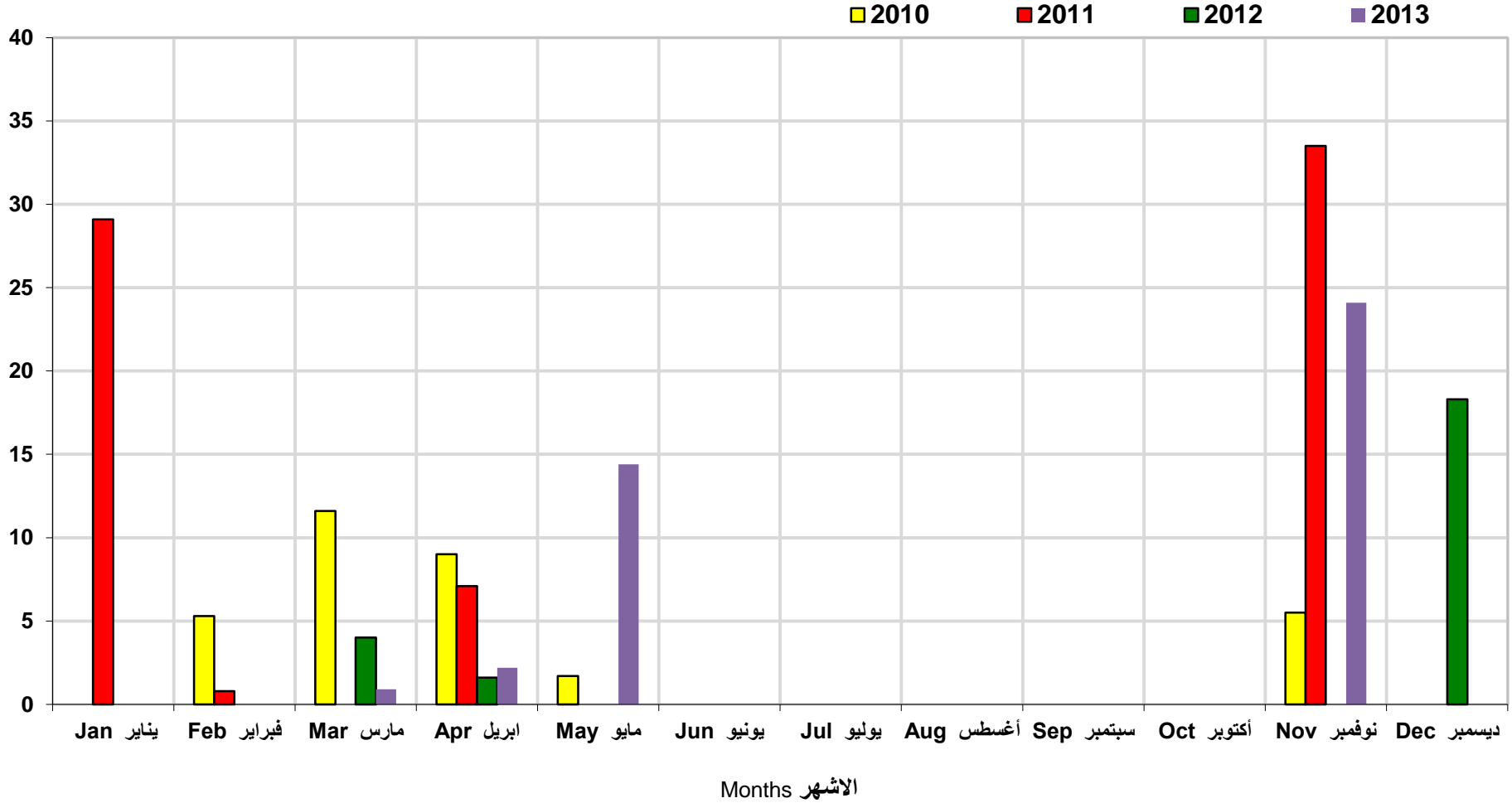
trace=مقدار ضئيل



وزارة التخطيط التنموي والإحصاء
Ministry of Development Planning and Statistics

هطول الأمطار الشهري (بالمليمترات) مطار الدوحة الدولي MONTHLY RAINFALL (IN MILLIMETERS) DOHA INTERNATIONAL AIRPORT 2010 - 2013

ملم MILLIMETER



شكل رقم (1) Graph No. (1)



وزارة التخطيط التنموي والإحصاء
Ministry of Development Planning and Statistics

الضغط الجوي وسرعة الرياح
مطار الدوحة الدولي
٢٠١٣ - ٢٠١٠

MSL PRESSURE AND SCALAR WIND SPEED
DOHA INTERNATIONAL AIRPORT
2010 - 2013

TABLE (2)

جدول (٢)

Month	Scala Wind Speed in Knots ⁽¹⁾ : سرعة الرياح (عقده)								Msl Pressure(hPa) ² (هيتوباسكال)								الشهر
	2013		2012		2011		2010		2013		2012		2011		2010		
	قصوى Highest Gust	متوسط Mean	قصوى Highest Gust	متوسط Mean	قصوى Highest Gust	متوسط Mean	قصوى Highest Gust	متوسط Mean	عظمى Max	صغرى Min	عظمى Max	صغرى Min	عظمى Max	صغرى Min	عظمى Max	صغرى Min	
January	33.0	7.1	30.0	6.8	25.0	7.0	27.0	8.1	1027.3	1010.3	1020.5	1016.5	1019.8	1015.9	1022.5	1018.7	يناير
February	29.0	7.3	32.0	8.9	30.0	8.0	32.0	7.2	1025.8	1010.9	1019.6	1014.2	1017.1	1012.5	1017.7	1013.2	فبراير
March	23.0	9.5	35.0	9.9	31.0	9.5	26.0	7.7	1021.7	1007.9	1018.1	1013.5	1017.0	1013.1	1016.8	1012.9	مارس
April	30.0	7.7	30.0	6.8	31.0	7.6	28.0	8.3	1017.4	1000.0	1012.7	1008.8	1012.0	1008.0	1013.6	1009.6	أبريل
May	35.0	8.3	32.0	7.9	33.0	8.7	32.0	8.0	1012.9	1000.8	1007.9	1004.8	1008.1	1004.7	1008.0	1004.8	مايو
June	44.0	10.0	36.0	7.9	32.0	9.5	34.0	8.4	1006.0	994.1	1001.8	999.0	1000.8	998.0	1002.6	999.8	يونيو
July	34.0	7.6	40.0	7.3	29.0	7.4	33.0	8.0	1000.2	991.2	998.5	995.8	999.4	996.6	999.0	996.3	يوليو
August	33.0	7.0	27.0	6.6	32.0	6.8	22.0	6.3	1004.7	995.3	1001.0	998.1	1004.0	1000.7	1001.5	998.5	أغسطس
September	30.0	7.1	27.0	7.9	27.0	7.2	20.0	5.7	1010.2	998.4	1006.5	1003.5	1005.2	1002.5	1006.5	1003.5	سبتمبر
October	27.0	6.9	22.0	5.4	30.0	7.1	27.0	6.0	1016.9	1004.7	1014.5	1011.4	1013.5	1010.2	1011.9	1008.8	أكتوبر
November	26.0	6.4	23.0	6.8	26.0	7.4	28.0	5.8	1021.3	1009.5	1017.7	1014.1	1017.6	1014.1	1017.7	1014.0	نوفمبر
December	29.0	7.1	24.0	6.0	27.0	7.1	29.0	6.3	1029.6	1013.4	1020.1	1016.2	1022.3	1018.6	1019.4	1015.9	ديسمبر

(1) Knots = 0.514 Meter \ Second

(2) hPa = 1 millibar.

(١) عقدة = ٠,٥١٤ متر / ثانية .

(٢) هيتوباسكال = ١ مليبار .



وزارة التخطيط التنموي والإحصاء
Ministry of Development Planning and Statistics

أعلى وأدنى درجات الحرارة والرطوبة النسبية الشهرية
مطار الدوحة الدولي
٢٠١٠ - ٢٠١٣

MAXIMUM, MINIMUM TEMPERATURE AND MONTHLY RELATIVE HUMIDITY
DOHA INTERNATIONAL AIRPORT
2010 - 2013

TABLE (3)

جدول (٣)

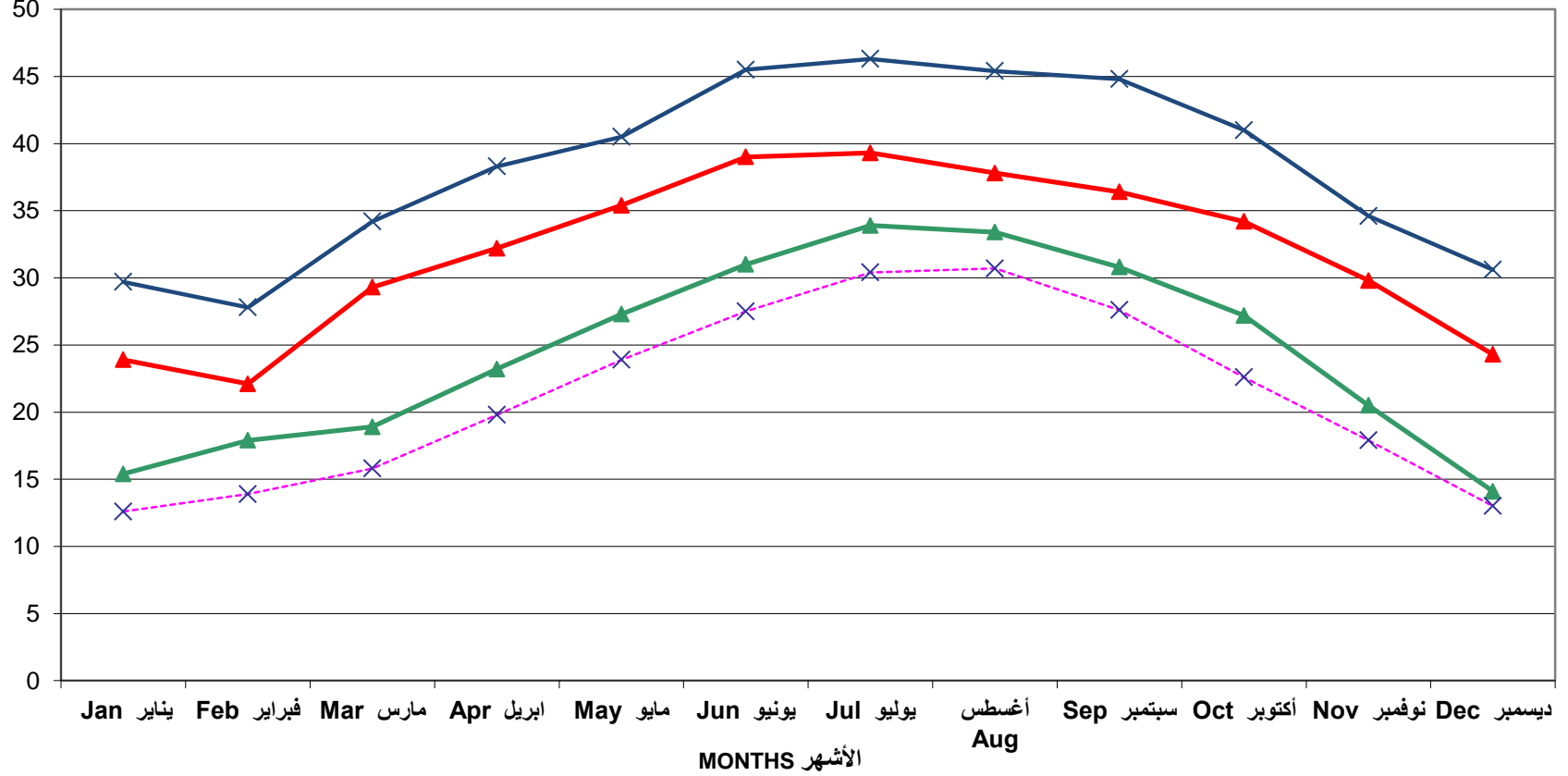
Month	2013				2012				2011				2010				الشهر
	الرطوبة النسبية (%)		درجات الحرارة المنوية Temp.(C)		الرطوبة النسبية (%)		درجات الحرارة المنوية Temp.(C)		الرطوبة النسبية (%)		درجات الحرارة المنوية Temp.(C)		الرطوبة النسبية (%)		درجات الحرارة المنوية Temp.(C)		
	أعلى Max.	أدنى Min.	أعلى Max.	أدنى Min.	أعلى Max.	أدنى Min.	أعلى Max.	أدنى Min.	أعلى Max.	أدنى Min.	أعلى Max.	أدنى Min.	أعلى Max.	أدنى Min.	أعلى Max.	أدنى Min.	
January	95	19	29.7	12.6	99	47	28.0	8.6	100	57	26.0	12.6	99	45	30.1	12.0	يناير
February	98	14	27.8	13.9	97	40	29.8	11.5	97	40	32.3	12.3	100	33	35.5	11.7	فبراير
March	91	13	34.2	15.8	94	33	37.8	12.8	97	36	35.2	14.6	95	32	38.1	15.0	مارس
April	85	11	38.3	19.8	89	28	39.8	19.5	89	34	39.1	19.6	89	34	37.0	20.4	أبريل
May	90	10	40.5	23.9	94	25	46.8	27.2	90	26	46.2	24.6	96	25	45.6	24.6	مايو
June	90	8	45.5	27.5	83	22	47.7	27.6	84	25	48.0	29.2	94	25	49.1	27.5	يونيو
July	89	10	46.3	30.4	88	23	47.6	30.0	90	26	47.0	28.8	96	27	50.4	28.5	يوليو
August	90	10	45.4	30.7	91	25	46.1	29.6	87	28	46.8	29.7	92	34	45.0	31.4	أغسطس
September	85	9	44.8	27.6	93	31	43.5	25.7	89	28	45.3	27.3	91	31	43.9	27.5	سبتمبر
October	96	10	41.0	22.6	92	30	40.5	25.8	91	31	40.0	22.9	98	32	41.1	24.2	أكتوبر
November	93	27	34.6	17.9	92	38	35.0	18.4	97	42	34.7	13.9	92	43	35.0	18.2	نوفمبر
December	88	19	30.6	13.0	97	49	31.3	14.3	93	50	25.7	13.2	97	42	32.7	15.1	ديسمبر



وزارة التخطيط التنموي والإحصاء
Ministry of Development Planning and Statistics

درجات الحرارة السنوية الشهرية مطار الدوحة الدولي MONTHLY TEMPERATURE DOHA INTERNATIONAL AIRPORT 2013

درجة الحرارة (c°) Degree Centigrade (c°)



▲ AV.MIN. TEMP متوسط درجات الحرارة الصغرى

▲ AV.MAX. TEMP متوسط درجات الحرارة العظمى

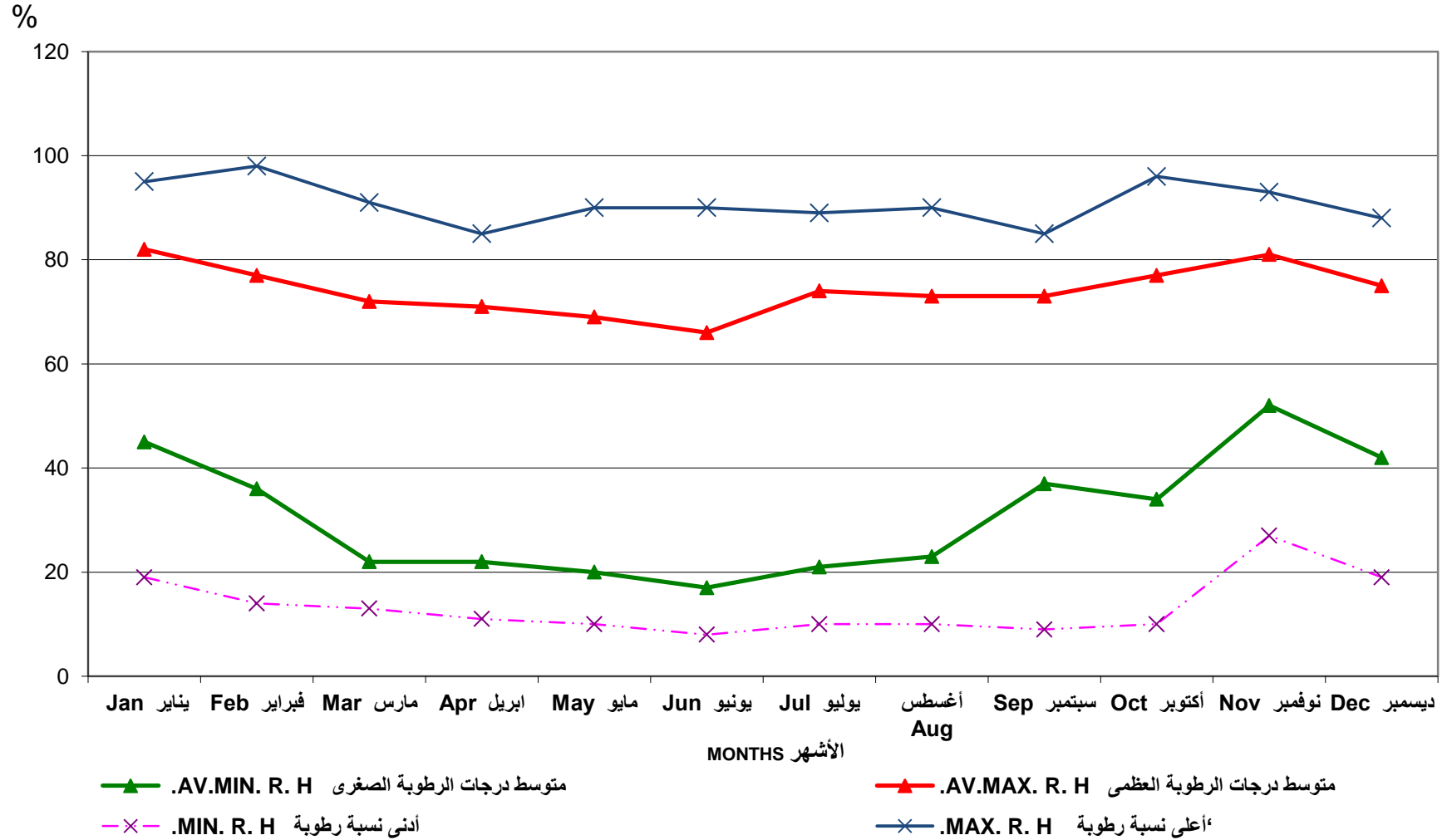
× MIN. TEMP أدنى درجة حرارة

× MAX. TEMP أعلى درجة حرارة



وزارة التخطيط التنموي والإحصاء
Ministry of Development Planning and Statistics

الرطوبة النسبية الشهرية مطار الدوحة الدولي MONTHLY RELATIVE HUMIDITY DOHA INTERNATIONAL AIRPORT 2013



شكل رقم (3) Graph No.



وزارة التخطيط التنموي والإحصاء
Ministry of Development Planning and Statistics

الضباب والعواصف الرملية والعجاج مطار الدوحة الدولي

٢٠١٣ - ٢٠١٠

FOG, DUSTSTORM AND HAZE DOHA INTERNATIONAL AIRPORT 2010 - 2013

جدول (٤) TABLE (4)

Weather observation Month	2013			2012			2011			2010			الظواهر الجوية الشهر
	العجاج (الرؤية أقل من ٥كم) Haze (Vis 5 K.M)	عاصفة رملية (الرؤية أقل من ١كم) Dust Storm (Vis 1 K.M)	الضباب (الرؤية أقل من ١كم) Fog (Vis 1 K.M)	العجاج (الرؤية أقل من ٥كم) Haze (Vis 5 K.M)	عاصفة رملية (الرؤية أقل من ١كم) Dust Storm (Vis 1 K.M)	الضباب (الرؤية أقل من ١كم) Fog (Vis 1 K.M)	العجاج (الرؤية أقل من ٥كم) Haze (Vis 5 K.M)	عاصفة رملية (الرؤية أقل من ١كم) Dust Storm (Vis 1 K.M)	الضباب (الرؤية أقل من ١كم) Fog (Vis 1 K.M)	العجاج (الرؤية أقل من ٥كم) Haze (Vis 5 K.M)	عاصفة رملية (الرؤية أقل من ١كم) Dust Storm (Vis 1 K.M)	الضباب (الرؤية أقل من ١كم) Fog (Vis 1 K.M)	
January	7	0	1	4	0	4	9	0	1	8	0	1	يناير
February	4	0	1	15	0	0	12	0	0	8	0	4	فبراير
March	3	0	0	16	1	0	5	2	0	7	0	0	مارس
April	5	0	0	8	0	0	5	1	0	7	0	0	أبريل
May	4	0	0	10	1	0	7	1	0	11	0	0	مايو
June	17	0	0	11	0	0	17	2	0	15	0	0	يونيو
July	6	0	0	8	0	0	12	2	0	18	0	0	يوليو
August	6	0	0	7	0	0	13	0	0	9	0	0	أغسطس
September	4	0	0	4	0	0	4	0	0	7	0	0	سبتمبر
October	4	0	1	3	0	0	7	0	0	8	0	2	أكتوبر
November	8	0	0	4	0	0	8	0	0	2	0	0	نوفمبر
December	7	0	0	10	0	1	9	0	0	11	0	0	ديسمبر
Year	75	0	3	100	2	5	108	8	1	111	0	7	السنة

All weather observation in days

ملاحظة : جميع الظواهر الجوية ممثلة بالأيام