

معلومات عامة
الأحوال الطبيعية والمناخية

**GENERAL INFORMATION
PHYSICAL AND CLIMATE
FEATURES**



وزارة التخطيط التنموي والإحصاء
Ministry of Development Planning and Statistics

GENERAL INFORMATION

PHYSICAL AND CLIMATE FEATURES

Location:

Qatar is located between latitude 24 ' 27 and 26'10 North and longitude 50'45 and 51 ' 40 East and so it is located halfway along the western coast of the Arabian Gulf.

The country is a peninsula extending towards the north of the Gulf with a set of islands. The length of the peninsula from south to extreme north is about 187 Km.

Area:

The total area including the islands is about 11651 sq.km.

Administrative Divisions:

The State of Qatar is administratively divided into seven municipalities which are Doha, AL Rayyan, AL Wakra, Um Slal, AL Khor, AL Shamal, AL Daayen.

Major Cities:

Doha is the capital and commercial centre of the country. It is located midway along the Qatar's eastern coast and has a modern airport and important commercial port. Mesaieed as the second important town is located in the Southern Eastern coast and is about (36) km south of Doha. It is a modern industrial town and has two main ports; one is commercial and the other is for oil exportation.

Surface & Relief:

Qatar is characterized by flat landscape except for some small hills and high ground to the north west. There are no high areas in Qatar except few scattered sandstone and limestone hills. the highest are those of Dukhan (about 35 m). The areas of vegetation are in the north, while the south is arid, covered by sand and salt flats.

Climate:

Qatar is characterized by a hot summer starting from June till middle of September . Winter is mild, with little rainfall. It starts from December till the end of February. The weather is generally pleasant during March, April, May, October and November.

Source of data :

Reports of Meteorological Department, Civil Aviation Authority

معلومات عامة

الأحوال الطبيعية والمناخية

الموقع :

تقع قطر بين خطي عرض 24° - 26° و 10° - 11° شمال وخطي طول 45° - 50° و 40° - 51° شرقاً وهي بذلك تقع في منتصف الساحل الغربي من الخليج العربي . وهي عبارة عن شبه جزيرة تمتد باتجاه الشمال في مياه الخليج ويتبعها عدد من الجزر ويبلغ طولها من الجنوب الى أقصى الشمال حوالي 187 كم .

المساحة :

تبلغ المساحة الكلية لدولة قطر بما فيها الجزر حوالي 11651 كم.

التقسيمات الإدارية :

وتقسم دولة قطر إدارياً الى سبع بلديات هي الدوحة ، الريان، الوكرة ، أم صلال ، الخور ، الشمال ، الضعيفين .

أهم المدن :

ومن أهم مدنها الدوحة وهي العاصمة السياسية والمركز التجاري لدولة قطر وتقع في منتصف الساحل الشرقي لشبه جزيرة قطر وفيها ميناء تجاري هام ومطار دولي حديث . المدينة الثانية من حيث الأهمية هي مسيعيد وتقع على الساحل في المنطقة الجنوبية الشرقية من البلاد وتبعد عن الدوحة حوالي (36) كم جنوباً، وتوجد فيها مجمعات صناعية حديثة ومتطورة بالإضافة إلى ميناء تجاري هام وآخر لتصدير النفط.

السطح والتضاريس :

تتصف شبه جزيرة قطر بسطح منبسط بوجه عام باستثناء بعض الهضاب قليلة الارتفاع في الشمال الغربي - ويتميز سطحها ببعض التلال الرملية والكلسية المتناثرة وأكثرها ارتفاعاً هي مرتفعات دخان التي تصل إلى علو (35) متراً . هذا وتوجد الخضرة الطبيعية في البقاع الشمالية بينما تغطي الرمال والسهول الملحية المناطق الجنوبية .

المناخ :

تتميز قطر بصيف حار يمتد من يونيو لغاية منتصف سبتمبر . أما الشتاء فهو معتدل مع قليل من الأمطار ويمتد من ديسمبر حتى نهاية فبراير . هذا وتتصف أشهر مارس وأبريل ومايو وأكتوبر ونوفمبر بأنها أكثر أشهر السنة اعتدالاً .

المصدر :

إدارة الأرصاد الجوية - الهيئة العامة للطيران المدني



وزارة التخطيط التنموي والإحصاء
Ministry of Development Planning and Statistics

هطول الأمطار والمتوسط الشهري لدرجات الحرارة والرطوبة النسبية
مطار الدوحة الدولي
٢٠١١-٢٠٠٨

RAINFALL, AVERAGE MONTHLY TEMPERATURE AND RELATIVE HUMIDITY
DOHA INTERNATIONAL AIRPORT
2008-2011

TABLE (1) جدول (١)

Month	متوسط الرطوبة النسبية (%) Average Relative Humidity (%)								متوسط درجات الحرارة المنوية (c) Average Temperature(c)								هطول الأمطار (مليمتر) Rainfall (in mm)				الشهر
	2011		2010		2009		2008		2011		2010		2009		2008		Rainfall (in mm)				
	عظمى Max	صغرى Min	عظمى Max	صغرى Min	عظمى Max	صغرى Min	عظمى Max	صغرى Min	عظمى Max	صغرى Min	عظمى Max	صغرى Min	عظمى Max	صغرى Min	عظمى Max	صغرى Min	2011	2010	2009	2008	
January	92.0	69.0	92.0	62.0	91	64	91	68	22.6	16.1	24.2	16.6	21.1	12.9	20.1	13.5	29.1	trace	5.1	38.7	يناير
February	88.0	57.0	90.0	55.0	91	57	90	61	24.5	16.1	25.8	17.1	25.4	16.4	22.3	13.7	0.8	5.3	trace	0.0	فبراير
March	80.0	49.0	83.0	47.0	87	55	80	41	28.2	18.8	31.3	20.3	27.6	18.4	31.7	19.3	0.0	11.6	7.2	0.0	مارس
April	81.0	46.0	78.0	45.0	85	50	82	39	33.4	23.4	34.1	24.5	32.3	22.4	34.6	23.0	7.1	9.0	15.6	trace	أبريل
May	68.0	35.0	73.0	38.0	70	35	72	35	40.8	29.9	39.3	28.2	40.6	28.4	40.0	28.7	0.0	1.7	0.0	0.1	مايو
June	60.0	31.0	76.0	39.0	68	31	60	30	43.3	32.3	41.9	31.2	43.1	31.4	42.7	31.6	0.0	0.0	0.0	0.0	يونيو
July	76.0	38.0	77.0	41.0	63	32	72	37	42.1	32.5	43.0	32.9	43.5	33.1	42.6	32.1	0.0	0.0	0.0	0.0	يوليو
August	79.0	44.0	86.0	48.0	77	42	84	49	41.9	32.5	41.3	32.6	41.8	32.2	41.0	31.8	0.0	0.0	0.0	0.0	أغسطس
September	78.0	42.0	84.0	48.0	82	45	81	43	40.6	30.5	39.8	30.6	39.6	29.8	40.0	30.5	0.0	0.0	0.0	0.0	سبتمبر
October	80.0	49.0	85.0	51.0	85	49	88	55	35.5	26.7	36.6	27.6	35.4	25.9	35.0	26.6	0.0	trace	0.0	trace	أكتوبر
November	86.0	57.0	83.0	54.0	85	57	86	52	27.9	20.6	30.2	22.2	30.6	23.1	29.0	21.7	33.5	5.5	trace	trace	نوفمبر
December	85.0	62.0	91.0	60.0	91	67	88	57	23.0	14.9	26.3	17.4	24.5	17.8	24.2	15.0	0.0	trace	40.7	4.1	ديسمبر

trace=مقدار ضئيل

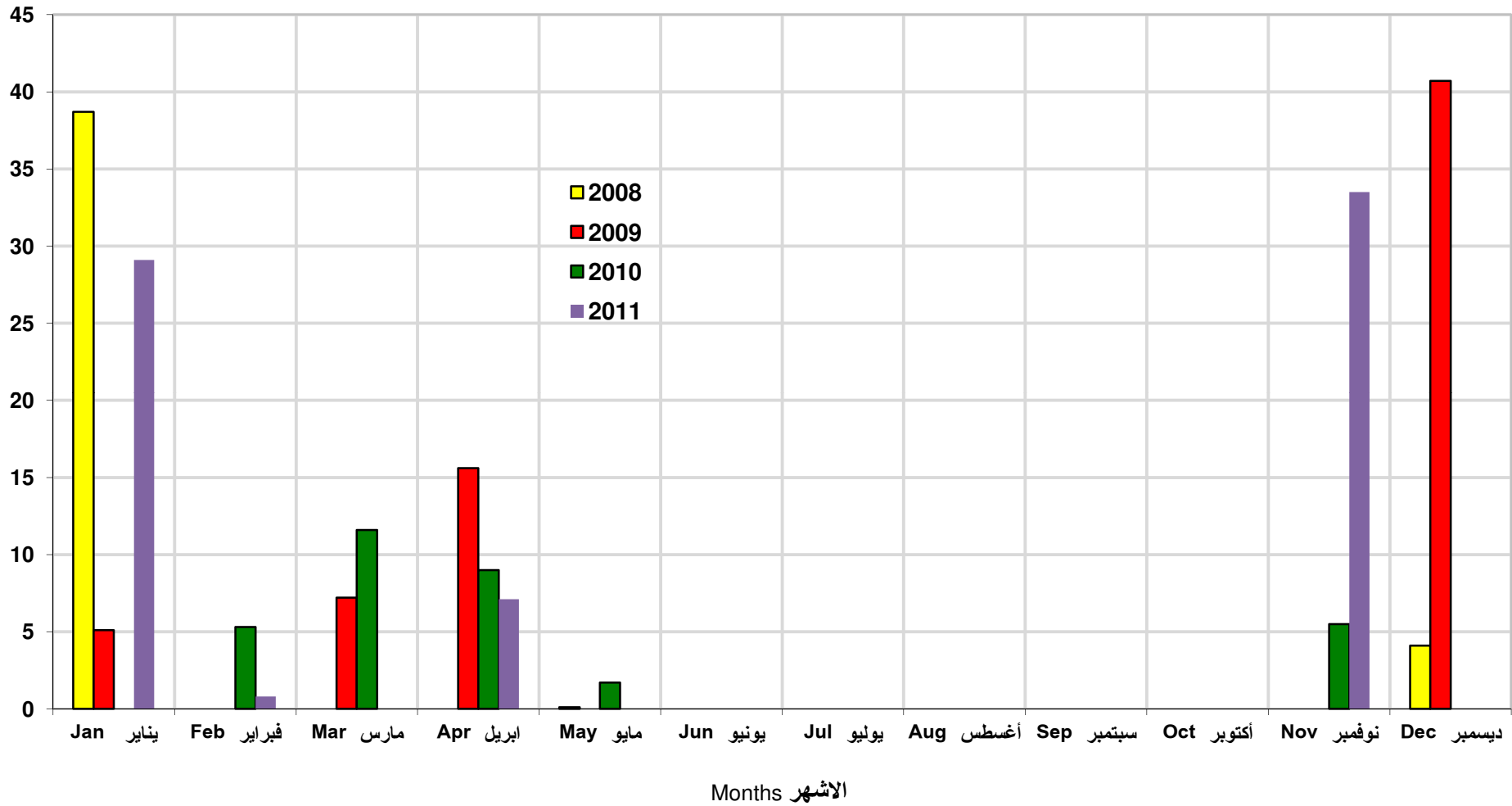


وزارة التخطيط التنموي والإحصاء
Ministry of Development Planning and Statistics

هطول الامطار الشهري (بالمليمترات) مطار الدوحة الدولي ٢٠١١ - ٢٠٠٨

MONTHLY RAINFALL (IN MILLIMETERS) DOHA INTERNATIONAL AIRPORT 2008 - 2011

ملم MILLIMETER



Graph (1)

شكل (١)



وزارة التخطيط التنموي والإحصاء
Ministry of Development Planning and Statistics

الضغط الجوي وسرعة الرياح
مطار الدوحة الدولي
٢٠١١ - ٢٠٠٨

MSL PRESSURE AND SCALAR WIND SPEED
DOHA INTERNATIONAL AIRPORT
2008 - 2011

TABLE (2)

جدول (٢)

Month	Scala Wind Speed in Knots ⁽¹⁾ : سرعة الرياح : (عقده)								Msl Pressure(hPa) ⁽²⁾ (هيتوباسكال)								الشهر
	2011		2010		2009		2008		2011		2010		2009		2008		
	قصوى Highest Gust	متوسط Mean	قصوى Highest Gust	متوسط Mean	قصوى Highest Gust	متوسط Mean	قصوى Highest Gust	متوسط Mean	عظمى Max	صغرى Min	عظمى Max	صغرى Min	عظمى Max	صغرى Min	عظمى Max	صغرى Min	
January	25.0	7.0	27.0	8.1	32	6.2	36	7.4	1019.8	1015.9	1022.5	1018.7	1022.4	1018.5	1021.2	1016.8	يناير
February	30.0	8.0	32.0	7.2	34	7.8	35	8.7	1017.1	1012.5	1017.7	1013.2	1018.2	1013.9	1023.1	1018.9	فبراير
March	31.0	9.5	26.0	7.7	33	8	37	7.7	1017.0	1013.1	1016.8	1012.9	1015.7	1011.1	1014.8	1010.9	مارس
April	31.0	7.6	28.0	8.3	32	7.7	31	7.4	1012.0	1008.0	1013.6	1009.6	1013.5	1009.2	1012.1	1008.2	أبريل
May	33.0	8.7	32.0	8.0	40	8.7	37	8	1008.1	1004.7	1008.0	1004.8	1008.1	1004.7	1007.3	1004.0	مايو
June	32.0	9.5	34.0	8.4	32	7.6	38	10.3	1000.8	998.0	1002.6	999.8	1004.3	1001.5	1000.9	998.0	يونيو
July	29.0	7.4	33.0	8.0	34	10	29	7.3	999.4	996.6	999.0	996.3	999.2	996.7	998.7	996.0	يوليو
August	32.0	6.8	22.0	6.3	32	7.6	30	6.6	1004.0	1000.7	1001.5	998.5	1002.4	999.5	1000.8	998.0	أغسطس
September	27.0	7.2	20.0	5.7	26	7.6	30	7.4	1005.2	1002.5	1006.5	1003.5	1007.9	1004.7	1007.1	1004.2	سبتمبر
October	30.0	7.1	27.0	6.0	25	5.6	26	6.2	1013.5	1010.2	1011.9	1008.8	1013.9	1010.9	1014.4	1011.1	أكتوبر
November	26.0	7.4	28.0	5.8	25	7.1	26	7.8	1017.6	1014.1	1017.7	1014.0	1017.4	1014.0	1018.9	1015.4	نوفمبر
December	27.0	7.1	29.0	6.3	28	6.6	20	5.7	1022.3	1018.6	1019.4	1015.9	1020.0	1016.0	1021.5	1017.9	ديسمبر

(1) Knots = 0.514 Meter \ Second

(2) hPa = 1 millibar.

(١) عقدة = ٠,٥١٤ متر / ثانية .

(٢) هيتوباسكال = ١ ميليبار .



وزارة التخطيط التنموي والإحصاء
Ministry of Development Planning and Statistics

أعلى وأدنى درجات الحرارة والرطوبة النسبية الشهرية
مطار الدوحة الدولي
٢٠١١ - ٢٠٠٨

MAXIMUM, MINIMUM TEMPERATURE AND MONTHLY RELATIVE HUMIDITY
DOHA INTERNATIONAL AIRPORT
2008 - 2011

TABLE (3)

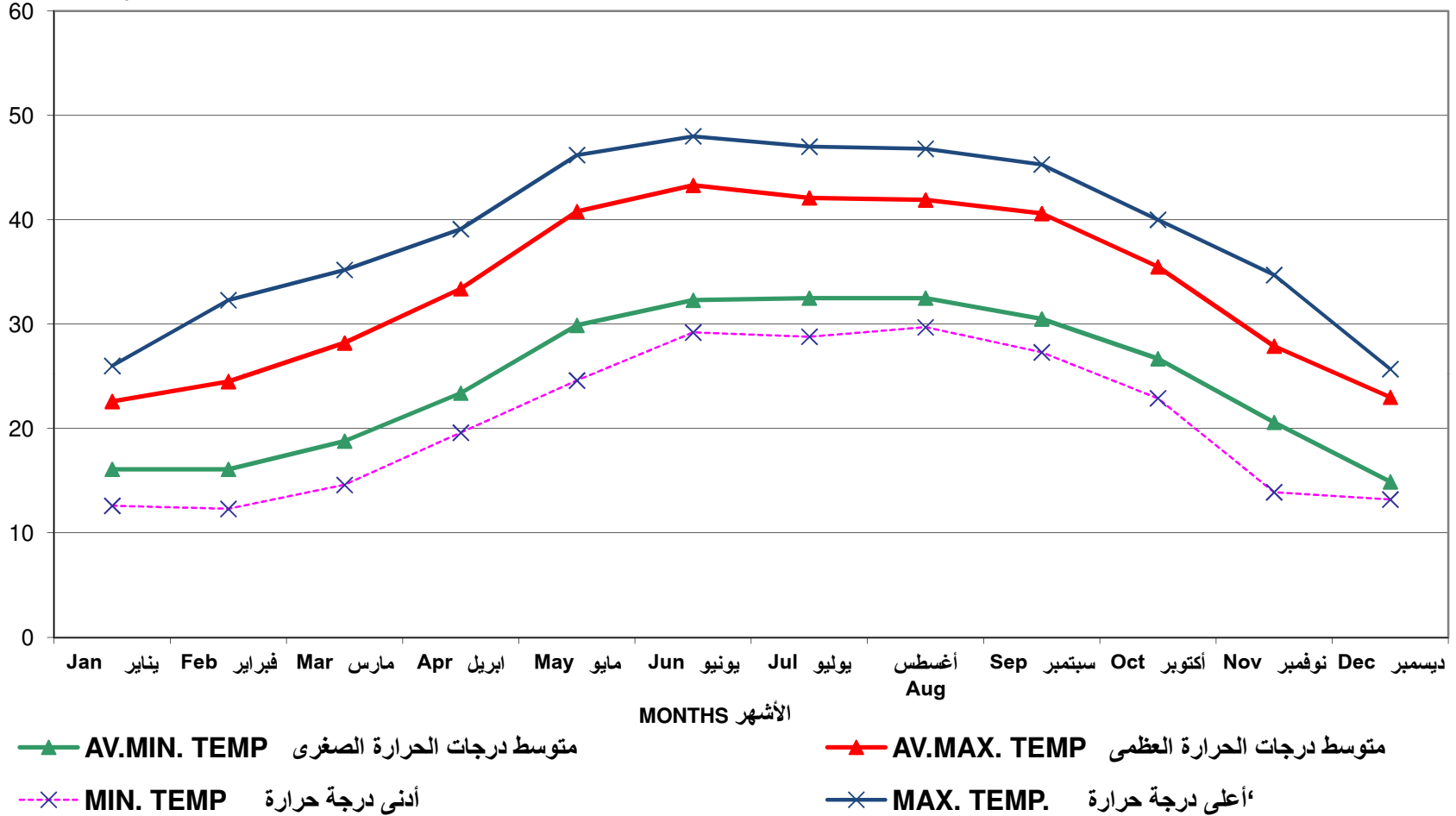
جدول (٣)

Month	2011				2010				2009				2008				الشهر
	الرطوبة النسبية (%) Relative Humidity		درجات الحرارة المنوية Temp.(C)		الرطوبة النسبية (%) Relative Humidity		درجات الحرارة المنوية Temp.(C)		الرطوبة النسبية (%) Relative Humidity		درجات الحرارة المنوية Temp.(C)		الرطوبة النسبية (%) Relative Humidity		درجات الحرارة المنوية Temp.(C)		
	أعلى Max.	أدنى Min.	أعلى Max.	أدنى Min.	أعلى Max.	أدنى Min.	أعلى Max.	أدنى Min.	أعلى Max.	أدنى Min.	أعلى Max.	أدنى Min.	أعلى Max.	أدنى Min.	أعلى Max.	أدنى Min.	
January	100	57	26	12.6	99	45	30.1	12	100	52	27.1	9.5	100	47	29.6	7.6	يناير
February	97	40	32.3	12.3	100	33	35.5	11.7	100	39	33.5	12.2	100	45	31.5	10.0	فبراير
March	97	36	35.2	14.6	95	32	38.1	15	97	40	34.1	14.4	92	33	37.5	13.0	مارس
April	89	34	39.1	19.6	89	34	37	20.4	97	28	42.6	17.7	94	27	41.8	20.6	أبريل
May	90	26	46.2	24.6	96	25	45.6	24.6	86	22	47.6	25	100	27	45.2	25.7	مايو
June	84	25	48	29.2	94	25	49.1	27.5	88	25	46.6	28.5	91	23	48.0	29.0	يونيو
July	90	26	47	28.8	96	27	50.4	28.5	83	25	46.8	30.4	94	24	46.7	29.6	يوليو
August	87	28	46.8	29.7	92	34	45	31.4	91	22	48.3	28.5	94	29	45.1	28.7	أغسطس
September	89	28	45.3	27.3	91	31	43.9	27.5	97	32	43.5	26.5	90	29	45.0	27.8	سبتمبر
October	91	31	40	22.9	98	32	41.1	24.2	93	33	41.6	23	97	35	39.5	24.6	أكتوبر
November	97	42	34.7	13.9	92	43	35	18.2	96	40	37.4	18.7	95	51	31.8	17.4	نوفمبر
December	93	50	25.7	13.2	97	42	32.7	15.1	97	50	31.2	14.6	100	42	27.2	12.1	ديسمبر

درجات الحرارة الشهرية السنوية مطار الدوحة الدولي
٢٠١١

MONTHLY TEMPERATURE DOHA INTERNATIONAL AIRPORT
2011

درجة الحرارة (c°) Degree Centigrade (c°)



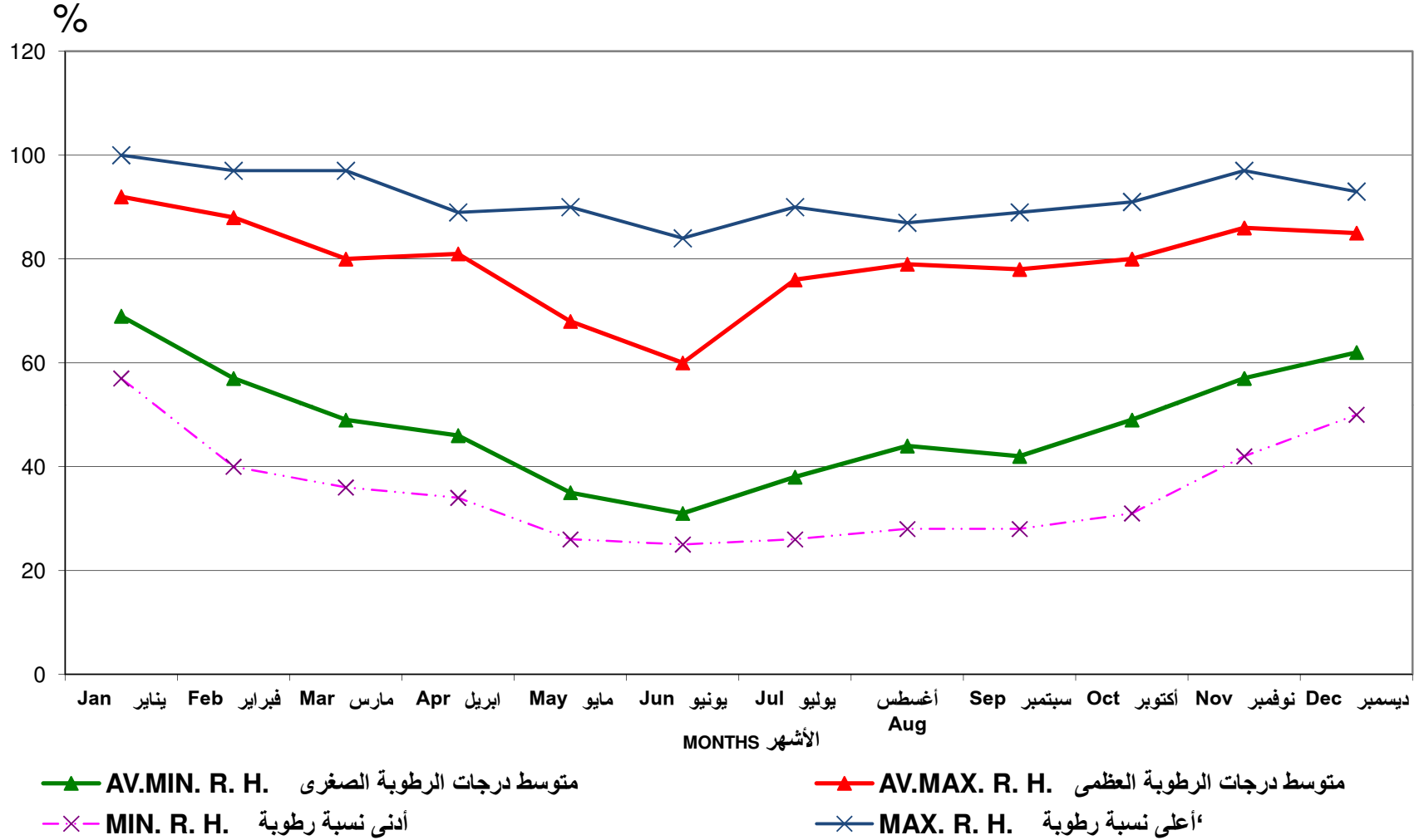
Graph (2)



وزارة التخطيط التنموي والإحصاء
Ministry of Development Planning and Statistics

الرطوبة النسبية الشهرية مطار الدوحة الدولي ٢٠١١

MONTHLY RELATIVE HUMIDITY DOHA INTERNATIONAL AIRPORT 2011



Graph (3)



وزارة التخطيط التنموي والإحصاء
Ministry of Development Planning and Statistics

الضباب والعواصف الرملية والعجاج مطار الدوحة الدولي

٢٠١١ - ٢٠٠٨

FOG, DUSTSTORM AND HAZE DOHA INTERNATIONAL AIRPORT 2008 - 2011

TABLE (4)

جدول (٤)

Weather observation Month	2011			2010			2009			2008			الظواهر الجوية الشهر
	العجاج (الرؤية أقل من ٥كم)	عاصفة رملية (الرؤية أقل من ١كم)	الضباب (الرؤية أقل من ١كم)	العجاج (الرؤية أقل من ٥كم)	عاصفة رملية (الرؤية أقل من ١كم)	الضباب (الرؤية أقل من ١كم)	العجاج (الرؤية أقل من ٥كم)	عاصفة رملية (الرؤية أقل من ١كم)	الضباب (الرؤية أقل من ١كم)	العجاج (الرؤية أقل من ٥كم)	عاصفة رملية (الرؤية أقل من ١كم)	الضباب (الرؤية أقل من ١كم)	
	Haze (Vis 5 K.M)	Dust Storm (Vis 1 K.M)	Fog (Vis 1 K.M)	Haze (Vis 5 K.M)	Dust Storm (Vis 1 K.M)	Fog (Vis 1 K.M)	Haze (Vis 5 K.M)	Dust Storm (Vis 1 K.M)	Fog (Vis 1 K.M)	Haze (Vis 5 K.M)	Dust Storm (Vis 1 K.M)	Fog (Vis 1 K.M)	
January	9	0	1	8	0	1	5	0	3	13	1	0	يناير
February	12	0	0	8	0	4	13	2	1	13	0	3	فبراير
March	5	2	0	7	0	0	15	0	0	7	0	0	مارس
April	5	1	0	7	0	0	8	0	0	8	1	0	أبريل
May	7	1	0	11	0	0	9	1	0	9	0	1	مايو
June	17	2	0	15	0	0	12	1	0	17	4	0	يونيو
July	12	2	0	18	0	0	16	3	0	16	0	0	يوليو
August	13	0	0	9	0	0	12	1	0	15	0	0	أغسطس
September	4	0	0	7	0	0	9	0	0	8	1	0	سبتمبر
October	7	0	0	8	0	2	6	0	0	12	0	0	أكتوبر
November	8	0	0	2	0	0	3	0	0	1	0	0	نوفمبر
December	9	0	0	11	0	0	6	0	0	4	0	1	ديسمبر
Year	108	8	1	111	0	7	114	8	4	123	7	5	السنة

All weather observation in days

ملاحظة : جميع الظواهر الجوية ممتلئة بالأيام