

معلومات عامة  
الأحوال الطبيعية والمناخية

**GENERAL INFORMATION  
PHYSICAL AND CLIMATE  
FEATURES**

## GENERAL INFORMATION PHYSICAL AND CLIMATE FEATURES

## معلومات عامة الأحوال الطبيعية والمناخية

### Location:

Qatar is located between latitude 24 ' 27 and 26'10 North and longitude 50'45 and 51 ' 40 East and so it is located halfway along the western coast of the Arabian Gulf.

The country is a peninsula extending towards the north of the Gulf with a set of islands. The length of the peninsula from south to extreme north is about 187 Km.

### Area:

The total area including the islands is about 11580 sq.km.

### Administrative Divisions:

The State of Qatar is administratively divided into seven municipalities which are Doha, AL Rayyan, AL Wakra, Um Slal, AL Khor, AL Shamal, AL Daayen.

### Major Cities:

Doha is the capital and commercial centre of the country. It is located midway along the Qatar's eastern coast and has a modern airport and important commercial port. Mesaieed as the second important town is located in the Southern Eastern coast and is about (36) km south of Doha. It is a modern industrial town and has two main ports; one is commercial and the other is for oil exportation.

### Surface & Relief:

Qatar is characterized by flat landscape except for some small hills and high ground to the north west. There are no high areas in Qatar except few scattered sandstone and limestone hills. the highest are those of Dukhan (about 35 m). The areas of vegetation are in the north, while the south is arid, covered by sand and salt flats.

### Climate:

Qatar is characterized by a hot summer starting from June till middle of September . Winter is warm, with little rainfall. It starts from December till the end of February. The weather is generally pleasant during March, April, May, October and November.

### Source of data :

Reports of Meteorological Department, Civil Aviation Authorit

### الموقع :

تقع قطر بين خطي عرض 24° 27' و 26° 10' شمال وخطي طول 45° 50' و 40° 51' شرقاً وهي بذلك تقع في منتصف الساحل الغربي من الخليج العربي . وهي عبارة عن شبه جزيرة تمتد باتجاه الشمال في مياه الخليج ويتبعها عدد من الجزر ويبلغ طولها من الجنوب الى أقصى الشمال حوالي 187 كم .

### المساحة :

تبلغ المساحة الكلية لدولة قطر بما فيها الجزر حوالي 11580 كم .

### التقسيمات الإدارية :

وتقسم دولة قطر إدارياً الى سبع بلديات هي الدوحة ، الريان ، الوكرة ، أم صلال ، الخور ، الشمال ، الضعاعين .

### أهم المدن :

ومن أهم مدنها الدوحة وهي العاصمة السياسية والمركز التجاري لدولة قطر وتقع في منتصف الساحل الشرقي لشبه جزيرة قطر وفيها ميناء تجاري هام ومطار دولي حديث . المدينة الثانية من حيث الأهمية هي مسيعيد وتقع على الساحل في المنطقة الجنوبية الشرقية من البلاد وتبعد عن الدوحة حوالي (36) كم جنوباً، وتوجد فيها مجمعات صناعية حديثة ومتطورة بالإضافة إلى ميناء تجاري هام وآخر لتصدير النفط.

### السطح والتضاريس :

تتصف شبه جزيرة قطر بسطح منبسط بوجه عام باستثناء بعض الهضاب قليلة الارتفاع في الشمال الغربي - ويتميز سطحها ببعض التلال الرملية والكلسية المتناثرة وأكثرها ارتفاعاً هي مرتفعات دخان التي تصل إلى علو (35) متراً . هذا وتوجد الخضرة الطبيعية في البقاع الشمالية بينما تغطي الرمال والسهول الملحية المناطق الجنوبية .

### المناخ :

تتميز قطر بصيف حار يمتد من يونيو لغاية منتصف سبتمبر . أما الشتاء فهو دافئ مع قليل من الأمطار ويمتد من ديسمبر حتى نهاية فبراير . هذا وتتصف أشهر مارس وأبريل ومايو وأكتوبر ونوفمبر بأنها أكثر أشهر السنة اعتدالاً .

### المصدر :

إدارة الأرصاد الجوية - الهيئة العامة للطيران المدني

هطول الأمطار والمتوسط الشهري لدرجات الحرارة والرطوبة النسبية  
مطار الدوحة الدولي

2008-2010

RAINFALL AVERAGE, MONTHLY TEMPERATURE AND RELATIVE HUMIDITY  
DOHA INTERNATIONAL AIRPORT  
2008-2010

TABLE (1)

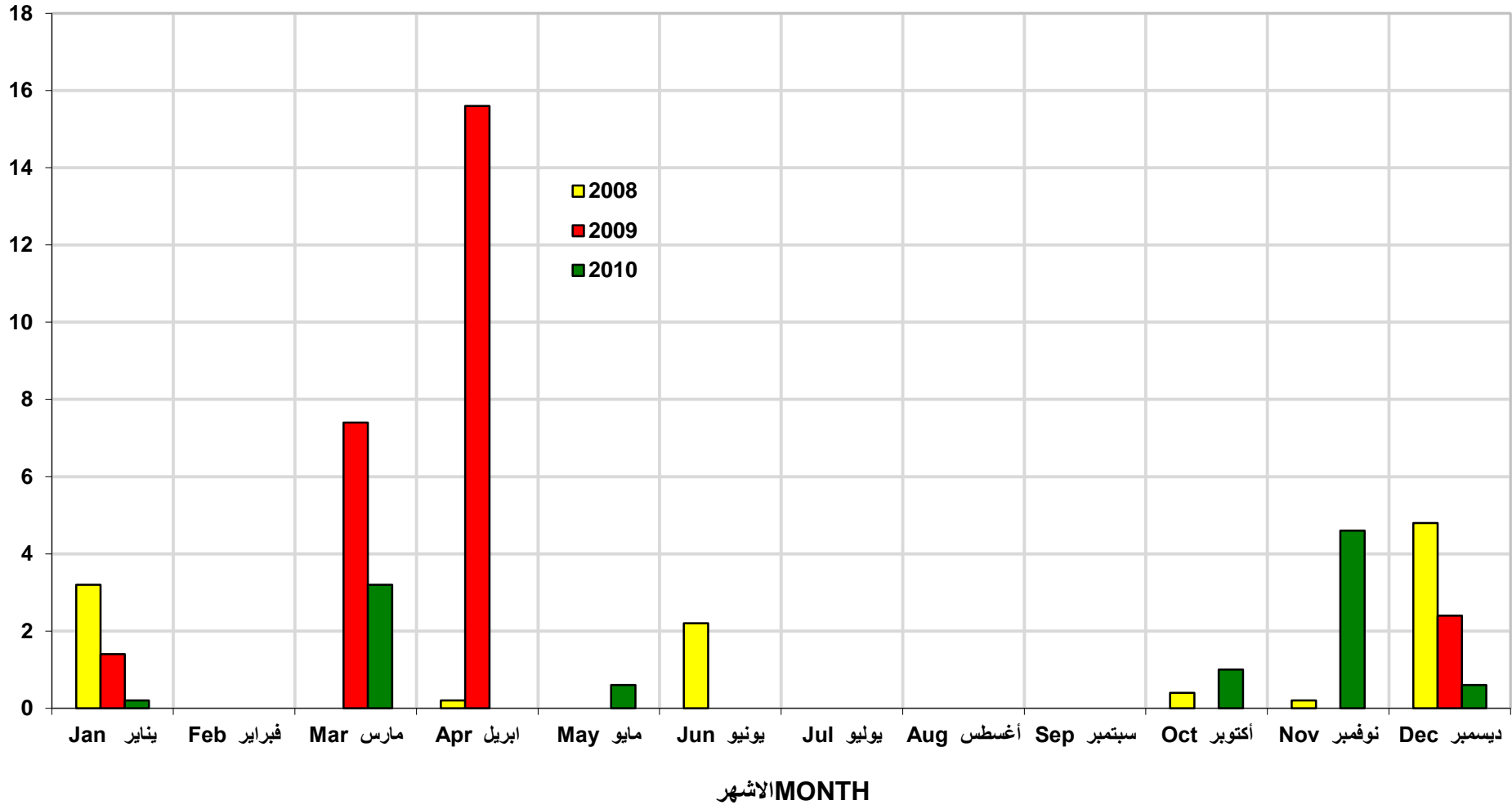
جدول (1)

Month	متوسط الرطوبة النسبية (%) Average Relative Humidity (%)						متوسط درجات الحرارة المتوسطة (c) Average Temperature(c)						هطول الأمطار (مليمتر) Rainfall (in MM)			الشهر
	2010		2009		2008		2010		2009		2008		2010	2009	2008	
	عظمى Max	صغرى Min	عظمى Max	صغرى Min	عظمى Max	صغرى Min	عظمى Max	صغرى Min	عظمى Max	صغرى Min	عظمى Max	صغرى Min	2010	2009	2008	
January	83.0	54.0	91	64	91	68	24.0	15.8	20.8	12.8	20.1	14.4	0.2	1.4	3.2	يناير
February	90.0	55.0	91	57	90	61	26.5	17.0	25.0	16.3	20.5	13.8	0.0	0.0	0.0	فبراير
March	83.0	47.0	87	55	79	41	30.9	20.4	27.3	18.6	34.0	22.3	3.2	7.4	0.0	مارس
April	78.0	45.0	85	50	82	39	33.8	24.5	32.0	22.5	34.1	22.9	0.0	15.6	0.2	أبريل
May	73.0	38.0	70	35	72	35	39.1	28.5	40.2	28.8	40.3	29.2	0.6	0.0	0.0	مايو
June	76.0	39.0	68	31	60	30	41.5	31.2	42.8	31.3	42.2	31.7	0.0	0.0	2.2	يونيو
July	77.0	41.0	63	32	72	37	42.8	33.0	43.1	33.4	42.1	32.1	0.0	0.0	0.0	يوليو
August	86.0	48.0	77	42	84	49	41.1	32.8	40.3	32.2	40.4	31.8	0.0	0.0	0.0	أغسطس
September	84.0	48.0	82	45	81	43	39.6	30.9	38.9	29.7	39.9	30.7	0.0	0.0	0.0	سبتمبر
October	85.0	51.0	85	49	88	55	36.3	27.8	34.9	26.3	34.6	26.7	1.0	0.0	0.4	أكتوبر
November	83.0	54.0	85	57	86	62	30.1	22.4	30.2	23.3	28.7	21.8	4.6	0.0	0.2	نوفمبر
December	91.0	60.0	91	67	87	57	26.1	17.8	24.2	18.0	23.9	15.2	0.6	2.4	4.8	ديسمبر

مطار الدوحة الدولي (بالمليمترات) هطول الامطار الشهري  
2008 - 2010

MONTHLY RAINFALL ( IN MILLIMETERS ) DOHA INTERNATIONAL AIRPORT  
2008 - 2010

مليمMILLIMETER



شكل (1)

Graph (1)

## الضغط الجوي وسرعة الرياح

### مطار الدوحة الدولي

2010 - 2008

#### MSL PRESSURE AND SCALAR WIND SPEED

#### DOHA INTERNATIONAL AIRPORT

2008 - 2010

TABLE (2)

جدول (2)

Month	سرعة الرياح : (عقده) (2) Scalar (2) Wind Speed						الضغط الجوي (هيتوبسكال) (1) Msl (1) Pressure						الشهر
	2010		2009		2008		2010		2009		2008		
	قصوى Highest Gust	متوسط Mean	قصوى Highest Gust	متوسط Mean	قصوى Highest Gust	متوسط Mean	عظمى Max	صغرى Min	عظمى Max	صغرى Min	عظمى Max	صغرى Min	
January	13.8	3.0	15.6	3.3	17.5	3.5	1027.3	1013.5	1027.6	1014.1	1030.5	1010.8	يناير
February	14.8	3.7	16.3	4.1	18.2	4.6	1022.9	1003.6	1023.1	1005.7	1028.1	1014.0	فبراير
March	13.6	3.9	15.6	4.3	15	3.6	1021.8	1004.0	1022.5	1003.3	1020.2	1004.6	مارس
April	14.2	4.3	15.7	4.1	15.9	4	1017.0	1005.8	1018.3	1003.8	1016.4	1002.3	أبريل
May	16.3	4.1	19.1	4.6	18.4	4.1	1011.9	1002.7	1015.6	998.7	1009.8	1001.3	مايو
June	17.0	4.3	16.5	3.8	18.8	5.4	1007.7	997.3	1007.1	998.0	1005.2	993.9	يونيو
July	17.1	4.1	17.6	4.7	22	3.7	1002.9	992.8	1001.8	994.5	1001.5	993.5	يوليو
August	11.1	3.3	13.3	3.8	14.8	3.4	1004.6	995.7	1005.5	996.5	1006.8	994.1	أغسطس
September	11.0	2.9	13.3	3.9	13.6	3.9	1012.0	998.6	1011.5	999.0	1011.5	1001.4	سبتمبر
October	13.2	3.1	12.4	2.9	12.3	3.3	1018.9	1005.0	1017.9	1006.0	1017.8	1008.7	أكتوبر
November	14.6	2.9	13.3	3.7	12.9	4.2	1021.0	1009.0	1022.0	1008.3	1023.3	1012.5	نوفمبر
December	14.4	3.3	13.1	3.4	11.5	3	1023.4	1010.8	1024.2	1007.2	1025.8	1014.3	ديسمبر

(1) Msi = 0.02953 inch

(2) Scalar = 0.514 Meter \ Second

(1) هكتوبسكال = مليبار = 0.2953 أنش .

(2) عقدة = 0.514 متر / ثانية .

أعلى وأدنى درجات الحرارة والرطوبة النسبية الشهرية  
مطار الدوحة الدولي  
2010 - 2008

MAXIMUM, MINIMUM TEMPERATURE AND MONTHLY RELATIVE HUMIDITY  
DOHA INTERNATIONAL AIRPORT  
2008 - 2010

TABLE (3)

جدول (3)

Month	2010				2009				2008				الشهر
	الرطوبة النسبية (%) Relative Humidity		درجات الحرارة المنوية Temp.(C)		الرطوبة النسبية (%) Relative Humidity		درجات الحرارة المنوية Temp.(C)		الرطوبة النسبية (%) Relative Humidity		درجات الحرارة المنوية Temp.(C)		
	أعلى درجة Max. Temp	أدنى درجة Min. Temp	أعلى درجة Max. Temp	أدنى درجة Min. Temp	أعلى درجة Max. Temp	أدنى درجة Min. Temp	أعلى درجة Max. Temp	أدنى درجة Min. Temp	أعلى درجة Max. Temp	أدنى درجة Min. Temp	أعلى درجة Max. Temp	أدنى درجة Min. Temp	
January	92	16	30.1	12.4	95	22	26.4	9.8	100	36	24.1	13.2	يناير
February	99	7	35.8	12.1	94	12	32.7	12.6	79	25	27.6	10.3	فبراير
March	91	8	37.9	15.4	90	9	33.6	14.6	79	7	37.5	21.2	مارس
April	83	10	36.8	20.8	90	7	43.5	18.1	88	7	40.2	20.7	أبريل
May	93	7	45.8	25	75	4	48.1	25.2	89	7	44.8	26.1	مايو
June	91	7	49.6	28.1	76	5	46.9	28.8	73	4	48.1	29.2	يونيو
July	93	8	50.7	28.7	73	5	46	30.7	87	5	46.2	29.9	يوليو
August	88	11	45	31.5	81	11	43.1	30.4	84	9	44.9	29.5	أغسطس
September	86	13	44	29	88	11	44.2	27.3	81	8	45.6	28.2	سبتمبر
October	94	12	40.8	24.4	93	9	41	24.3	90	12	39.6	24.7	أكتوبر
November	84	20	34.2	18.4	88	15	37	17.7	88	25	31.5	17.5	نوفمبر
December	94	17	32.7	15.1	89	24	31.4	15.7	94	10	27.3	12.5	ديسمبر

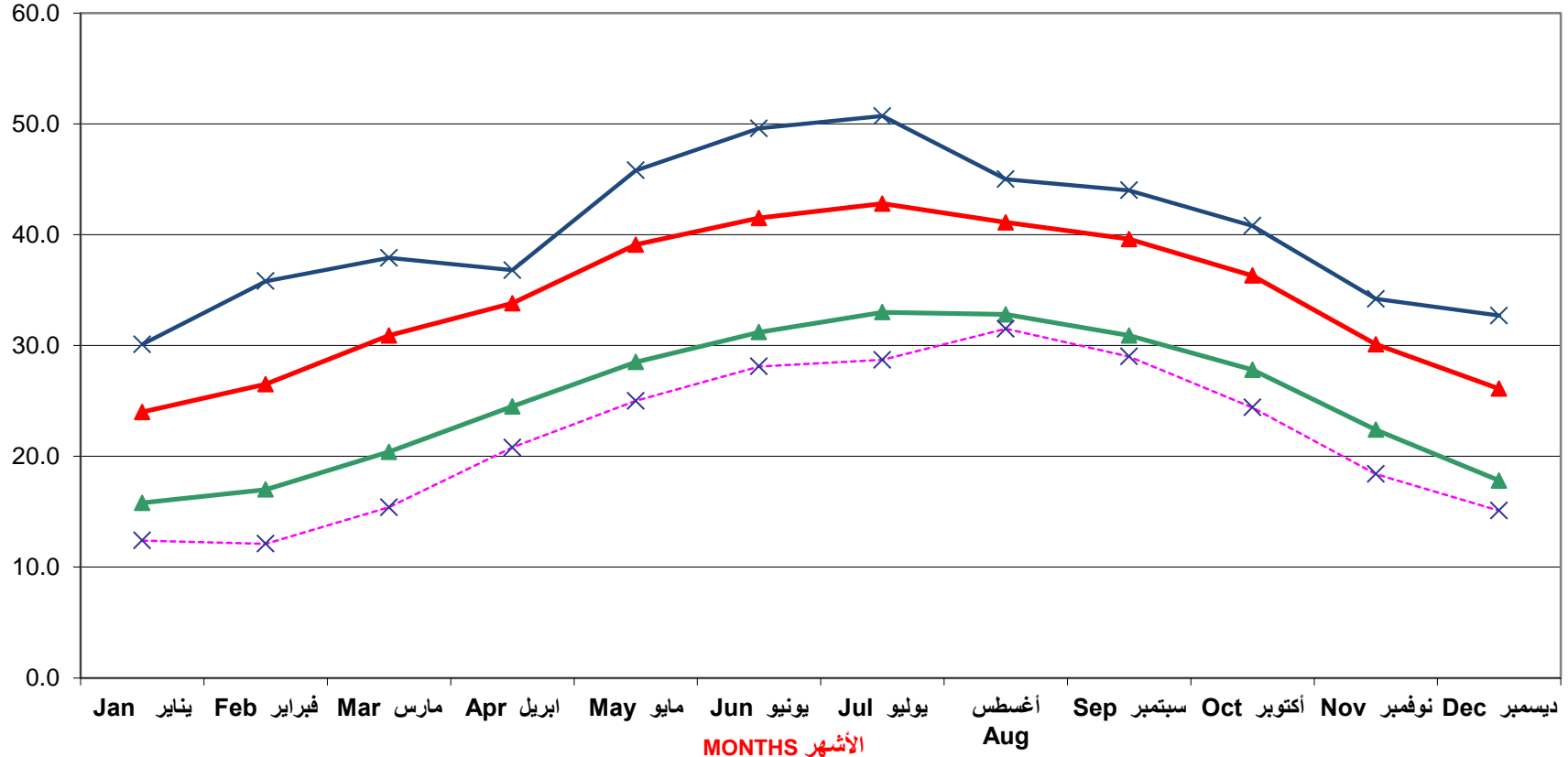
درجات الحرارة المئوية الشهرية مطار الدوحة الدولي

2010

MONTHLY TEMPERATURE ( IN DEG. CENTIGRADE ) DOHA INTERNATIONAL AIRPORT  
2010



النسبة PERCENTAGE



▲ AV. MIN. TEMP متوسط درجات الحرارة الصغرى

▲ AV. MAX. TEMP متوسط درجات الحرارة العظمى

× MIN. TEMP أدنى درجة حرارة

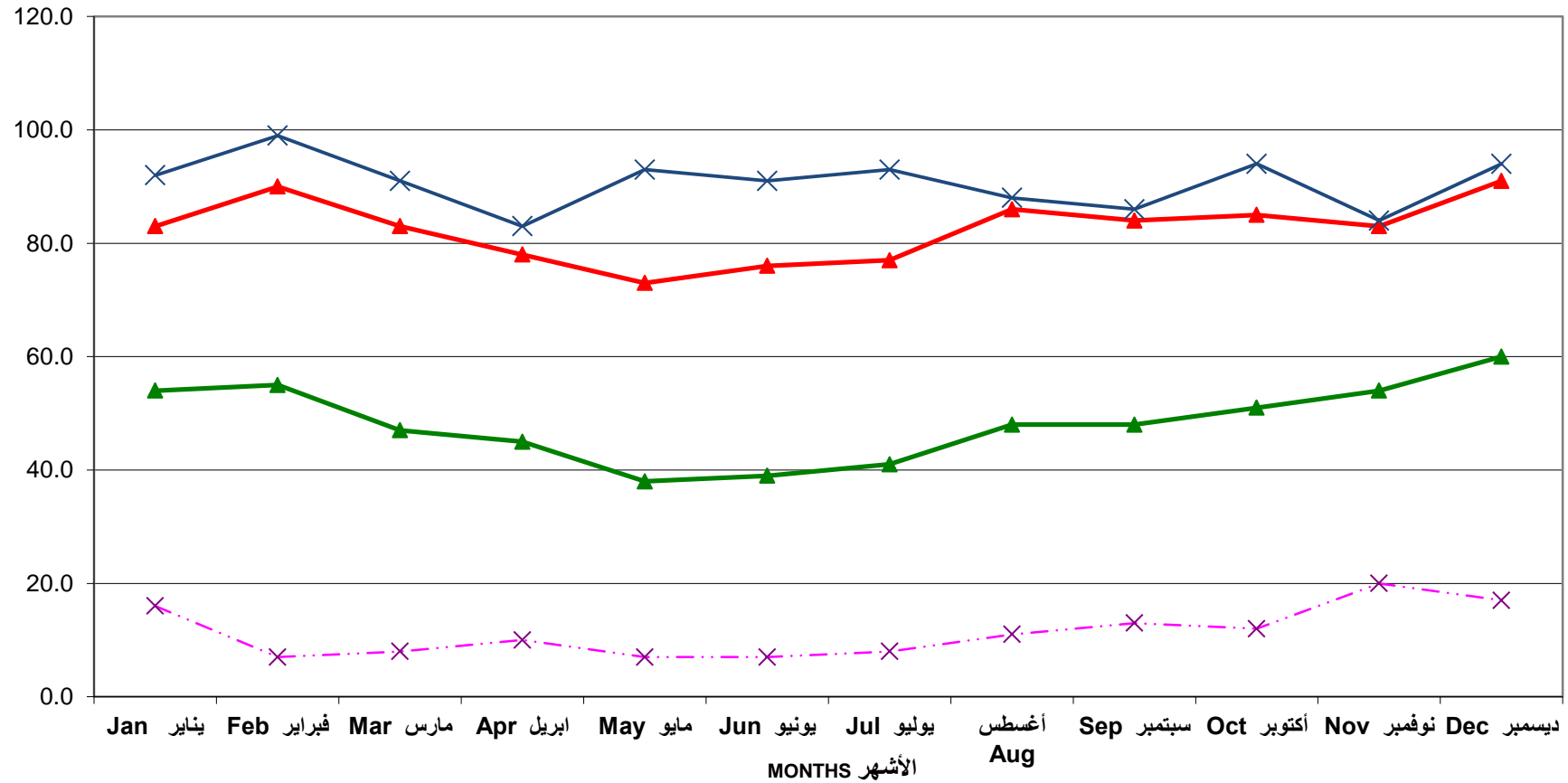
× MAX. TEMP. أعلى درجة حرارة

الرطوبة النسبية الشهرية مطار الدوحة الدولي

2010

MONTHLY RELATIVE HUMIDITY DOHA INTERNATIONAL AIRPORT  
2010

النسبة PERCENTAGE



▲ AV. MIN. R. H. متوسط درجات الرطوبة الصغرى

▲ AV. MAX. R. H. متوسط درجات الرطوبة العظمى

× MIN. R. H. أدنى نسبة رطوبة

× MAX. R. H. أعلى نسبة رطوبة

شكل (3)

Graph (3)



الضباب والعواصف الرملية والعجاج  
مطار الدوحة الدولي  
2010 - 2008  
FOG, DUSTSTORM AND HAZE  
DOHA INTERNATIONAL AIRPORT  
2008 - 2010

TABLE (4) جدول (4)

Weather observation Month	2010			2009			2008			الظواهر الجوية الشهر
	العجاج (الرؤية أقل من 5 كم) Haze (Vis 5 K.M)	عاصفة رملية (الرؤية أقل من 1 كم) Dust Storm (Vis 1 K.M)	الضباب (الرؤية أقل من 1 كم) Fog (Vis 1 K.M)	العجاج (الرؤية أقل من 5 كم) Haze (Vis 5 K.M)	عاصفة رملية (الرؤية أقل من 1 كم) Dust Storm (Vis 1 K.M)	الضباب (الرؤية أقل من 1 كم) Fog (Vis 1 K.M)	العجاج (الرؤية أقل من 5 كم) Haze (Vis 5 K.M)	عاصفة رملية (الرؤية أقل من 1 كم) Dust Storm (Vis 1 K.M)	الضباب (الرؤية أقل من 1 كم) Fog (Vis 1 K.M)	
January	8	0	1	5	0	3	13	1	0	يناير
February	8	0	4	13	2	1	13	0	3	فبراير
March	7	0	0	15	0	0	7	0	0	مارس
April	7	0	0	8	0	0	8	1	0	أبريل
May	11	0	0	9	1	0	9	0	1	مايو
June	15	0	0	12	1	0	17	4	0	يونيو
July	18	0	0	16	3	0	16	0	0	يوليو
August	9	0	0	12	1	0	15	0	0	أغسطس
September	7	0	0	9	0	0	8	1	0	سبتمبر
October	8	0	2	6	0	0	12	0	0	أكتوبر
November	2	0	0	3	0	0	1	0	0	نوفمبر
December	6	0	0	6	0	0	4	0	1	ديسمبر
Year	106	0	7	114	8.0	4.0	123.0	7.0	5.0	السنة

All weather observation in (days)

ملاحظة : جميع الظواهر الجوية ممثلة بالأيام