



المركز الإحصائي  
لدول مجلس التعاون لدول الخليج العربية  
GCC-STAT

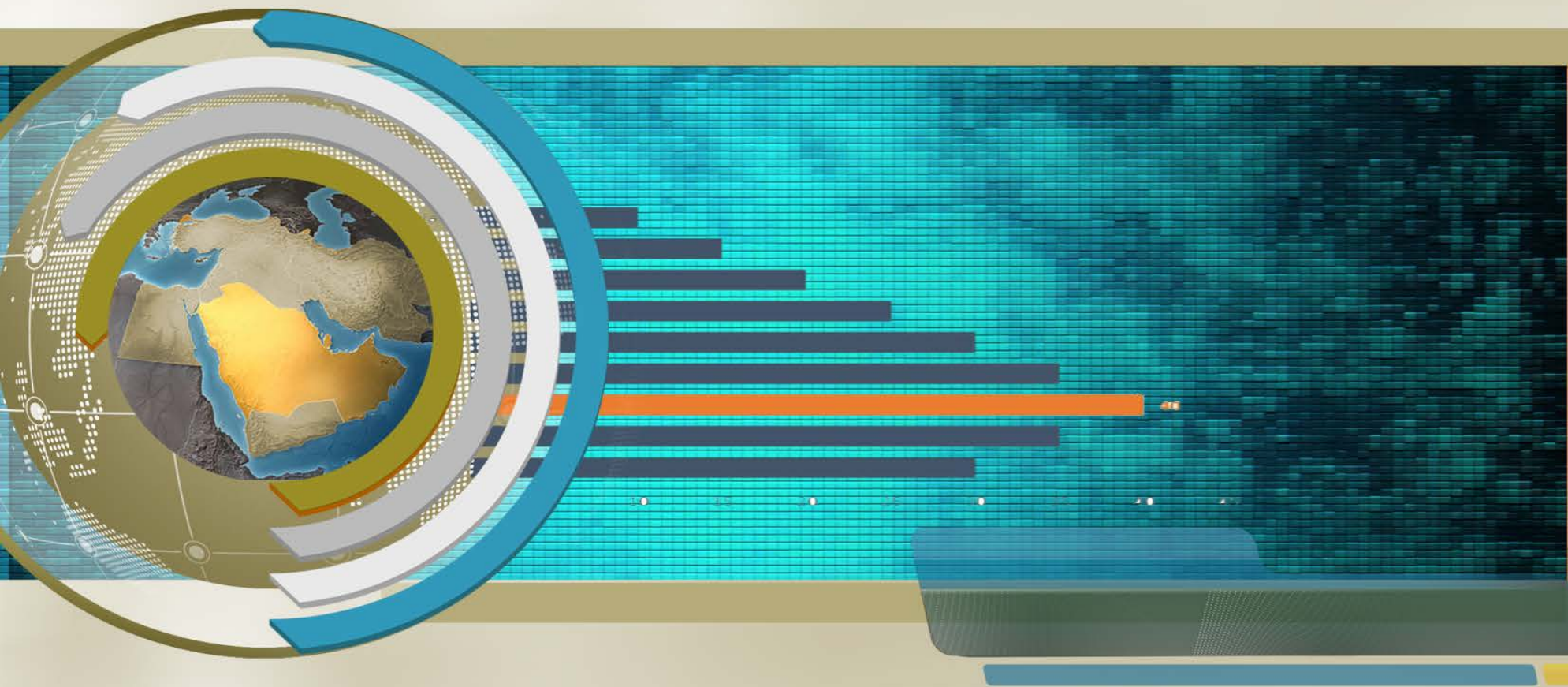


الملخص الإحصائي

# دول الحسابات القومية

لدول مجلس التعاون  
لدول الخليج العربية

2022م

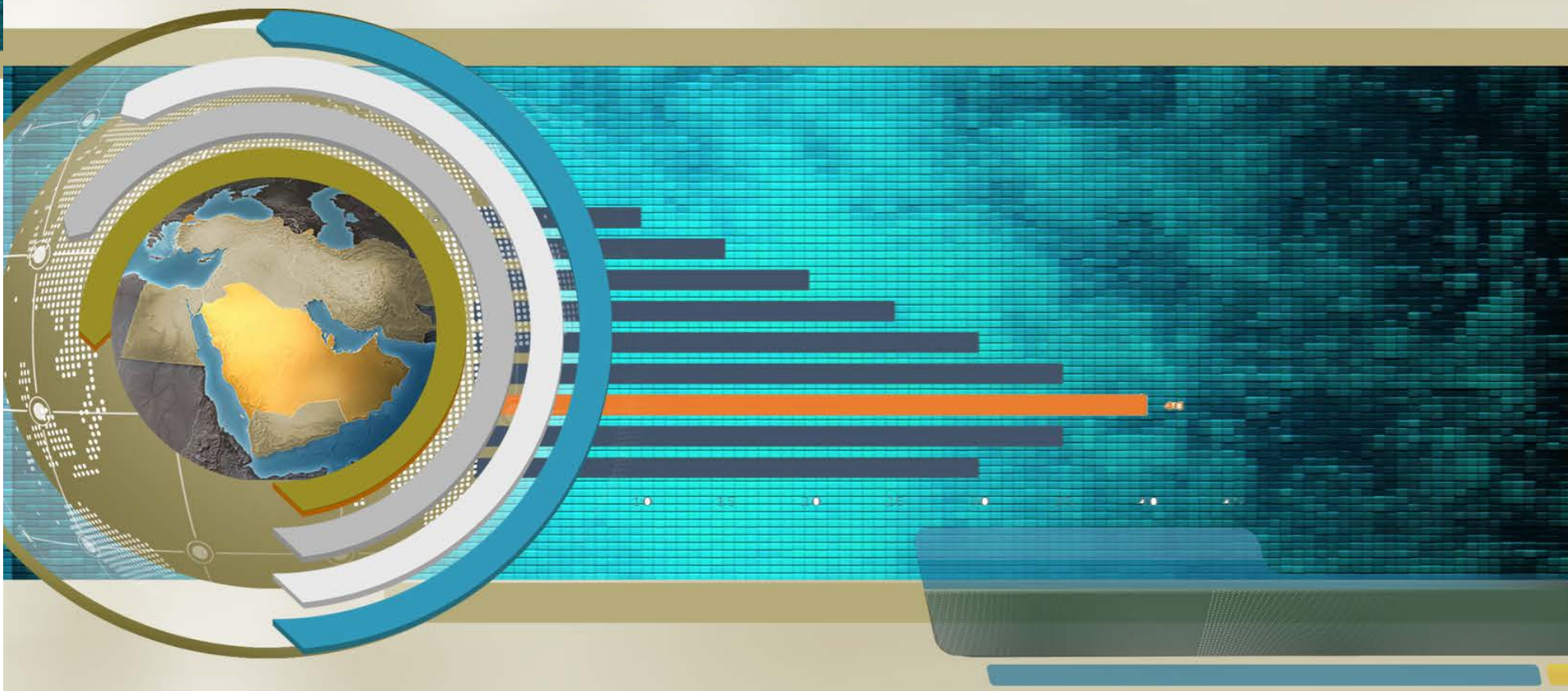


تم إعداد هذا الإصدار لخدمة المستخدمين استناداً إلى دليل الإصدارات الإحصائية  
المعتمد من قبل المركز الإحصائي لدول مجلس التعاون لدول الخليج العربية

نسخة إلكترونية من الإصدار متاحة على الموقع الإلكتروني للمركز حسب الرابط التالي:  
<https://www.gccstat.org/ar/statistic/publications/national-accounts-in-gcc-countries>

©جمادى الآخر 1445هـ، يناير 2024م  
جميع الحقوق محفوظة  
في حالة الاقتباس يرجى الإشارة إلى هذا الإصدار كما يلي:  
المركز الإحصائي لدول مجلس التعاون لدول الخليج العربية GCC-STAT، 2022م، الملخص الإحصائي،  
الحسابات القومية في دول مجلس التعاون 2022م، مسقط - سلطنة عمان.

جميع المراسلات توجه إلى :  
المركز الإحصائي لدول مجلس التعاون لدول الخليج العربية  
ص.ب. 840، مسقط - سلطنة عمان  
هاتف: +968 24346499  
فاكس: +968 24343228  
البريد الإلكتروني: info@gccstat.org  
الصفحة الإلكترونية: [www.gccstat.org](http://www.gccstat.org)



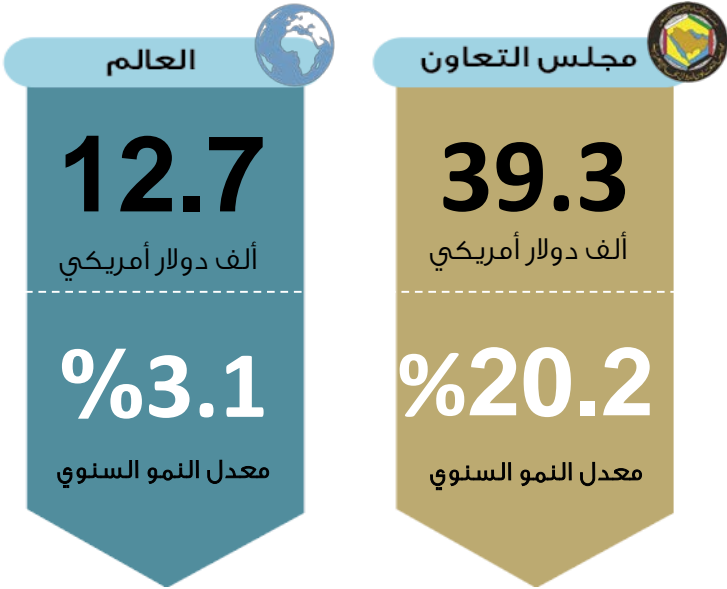
# تقديم

يسر المركز الإحصائي لدول مجلس التعاون لدول الخليج العربية أن يصدر هذا الملخص حول أهم المؤشرات الإحصائية الخاصة بالحسابات القومية في مجلس التعاون لعام 2022م، حيث تم إعداد هذا الملخص ليوفر صورة أولية عن الأداء الاقتصادي في دول مجلس التعاون بناء على البيانات الوطنية المتوفرة.

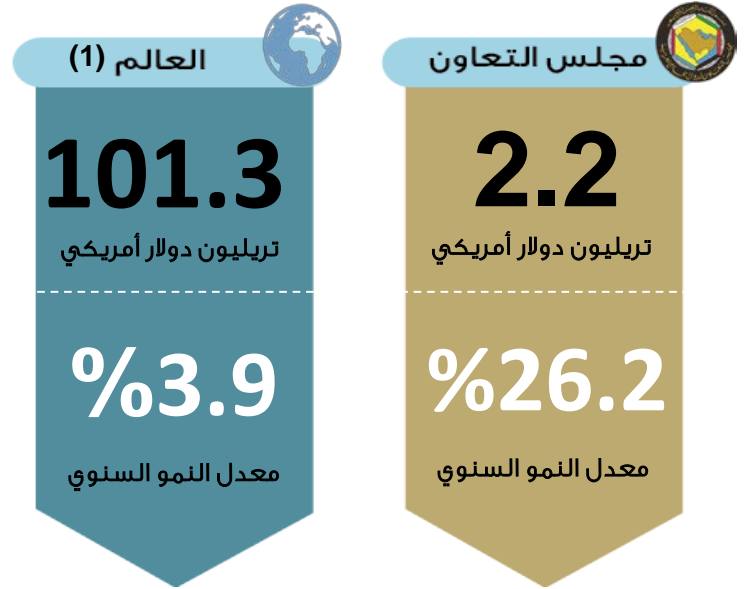
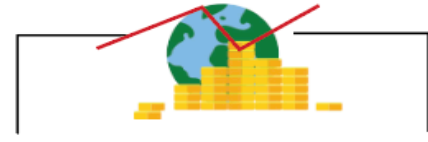
يأتي إعداد هذا النموذج من نشر البيانات ضمن جهود المركز لمواكبة احتياجات المستخدمين لمخصات إحصائية سريعة وسهلة الاستعراض ومحدثة.

# الناتج المحلي الإجمالي بالأسعار الجارية لمجلس التعاون 2022م

## متوسط نصيب الفرد من الناتج المحلي الإجمالي



## الناتج المحلي الإجمالي بالأسعار الجارية



مساهمة القطاع النفطي  
في الناتج المحلي  
الإجمالي، 2022م **33.7%**

مساهمة القطاع غير  
النفطي في الناتج  
المحلي الإجمالي، 2022م **66.3%**

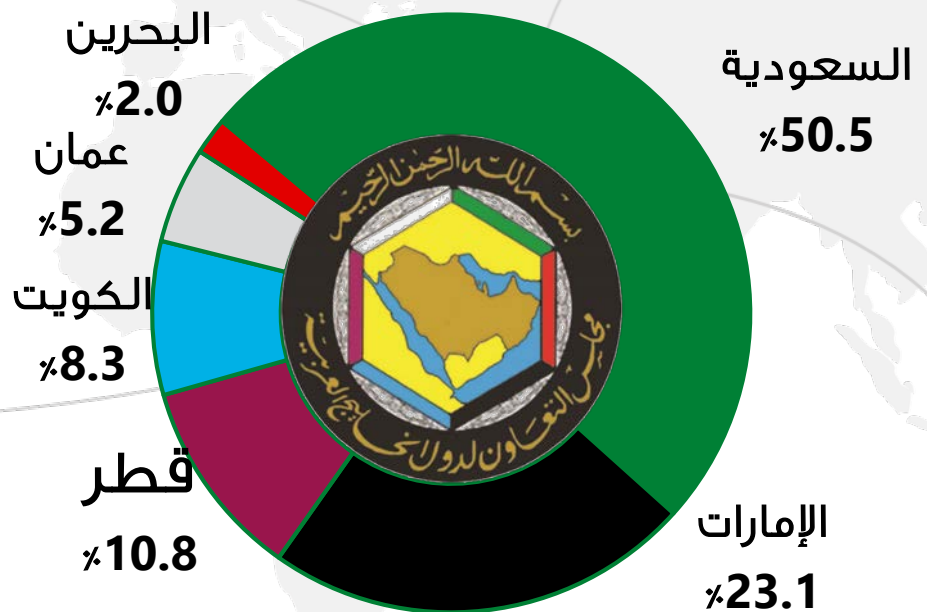
## مجلس التعاون عالمياً



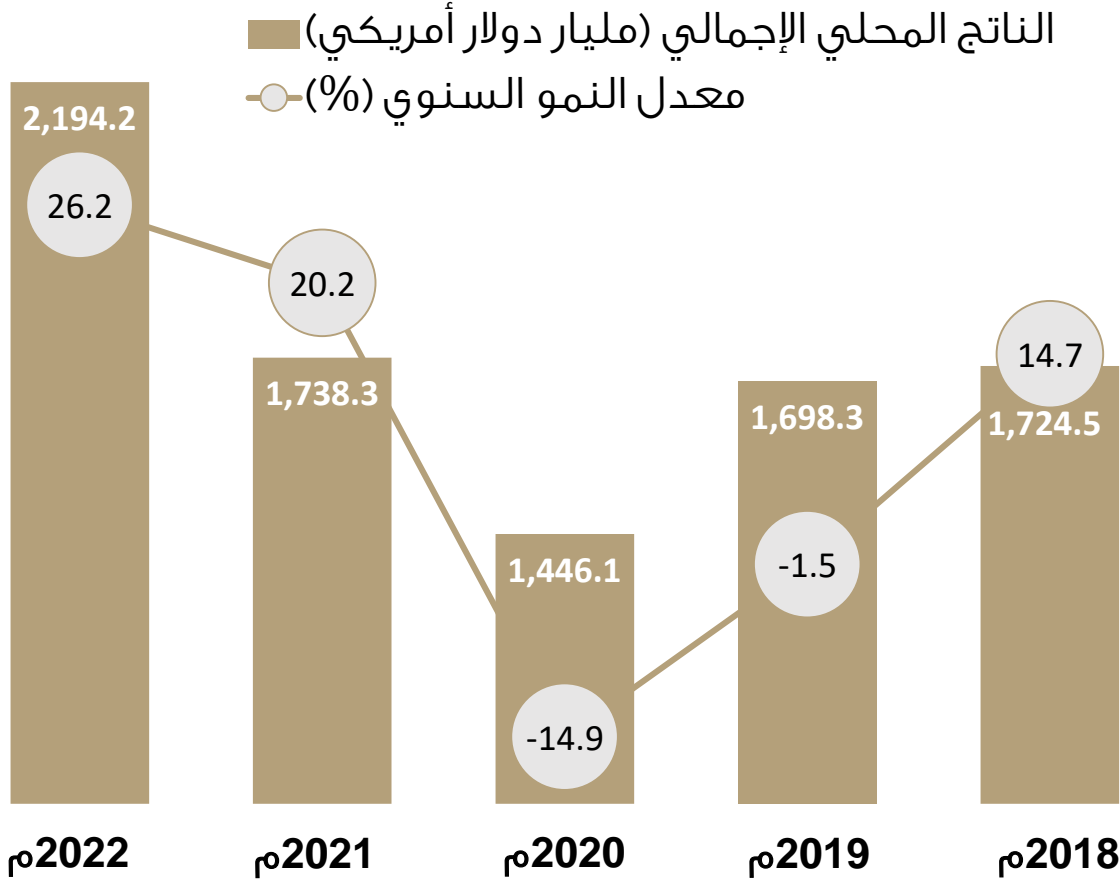
**2.2%** مساهمة الناتج المحلي لمجلس التعاون في الناتج العالمي بالأسعار الجارية لعام 2022م

المساهمة النسبية لدول مجلس التعاون في الناتج المحلي الإجمالي بالأسعار الجارية 2022م

**9** عالمياً  
ترتيب مجلس التعاون من حيث قيمة الناتج المحلي الإجمالي على مستوى دول العالم لعام 2022م



## الناتج المحلي الإجمالي بالأسعار الجارية لمجلس التعاون 2022م

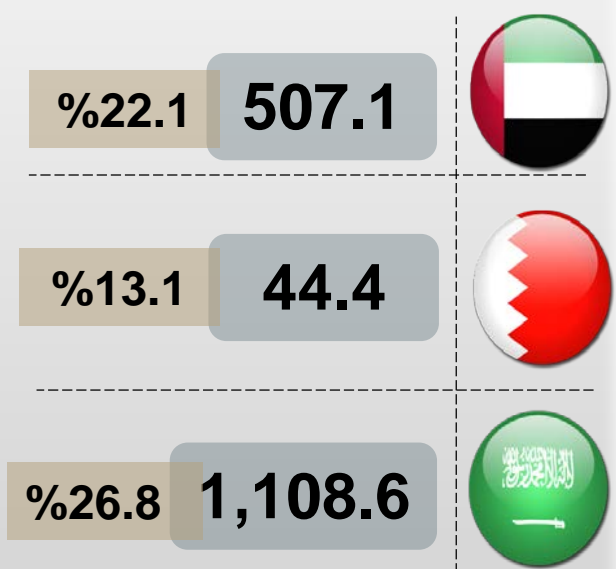
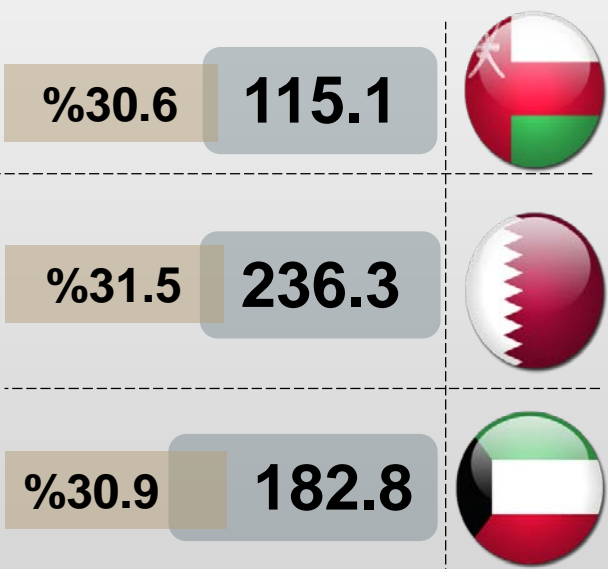


**ارتفع** الناتج المحلي الإجمالي لمجلس التعاون إلى ما يقارب **2,194.2** مليار دولار أمريكي في عام 2022م مقارنة بما قيمته **1,738.3** مليار دولار أمريكي في عام 2021م. محققا نمواً بما نسبته **26.2%**، وجاء هذا النمو مدفوعاً بشكل أساسي بالنمو الذي شهده القطاع النفطي في عام 2022م والبالغ **57.0%**.

## الناتج المحلي الإجمالي بالأسعار الجارية لدول مجلس التعاون 2022م

معدل النمو السنوي (%)

القيمة (مليار دولار أمريكي)



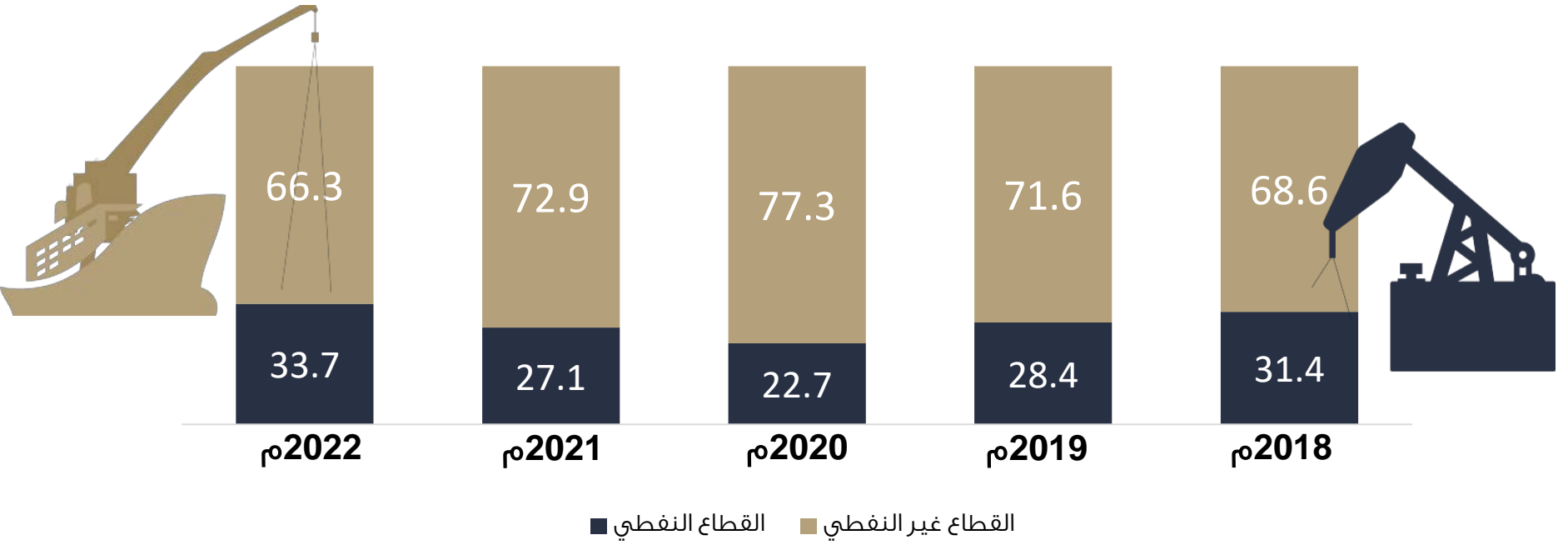
26.2% 2,194.2



2022م

الملخص الإحصائي حول الحسابات القومية  
لدول مجلس التعاون لدول الخليج العربية

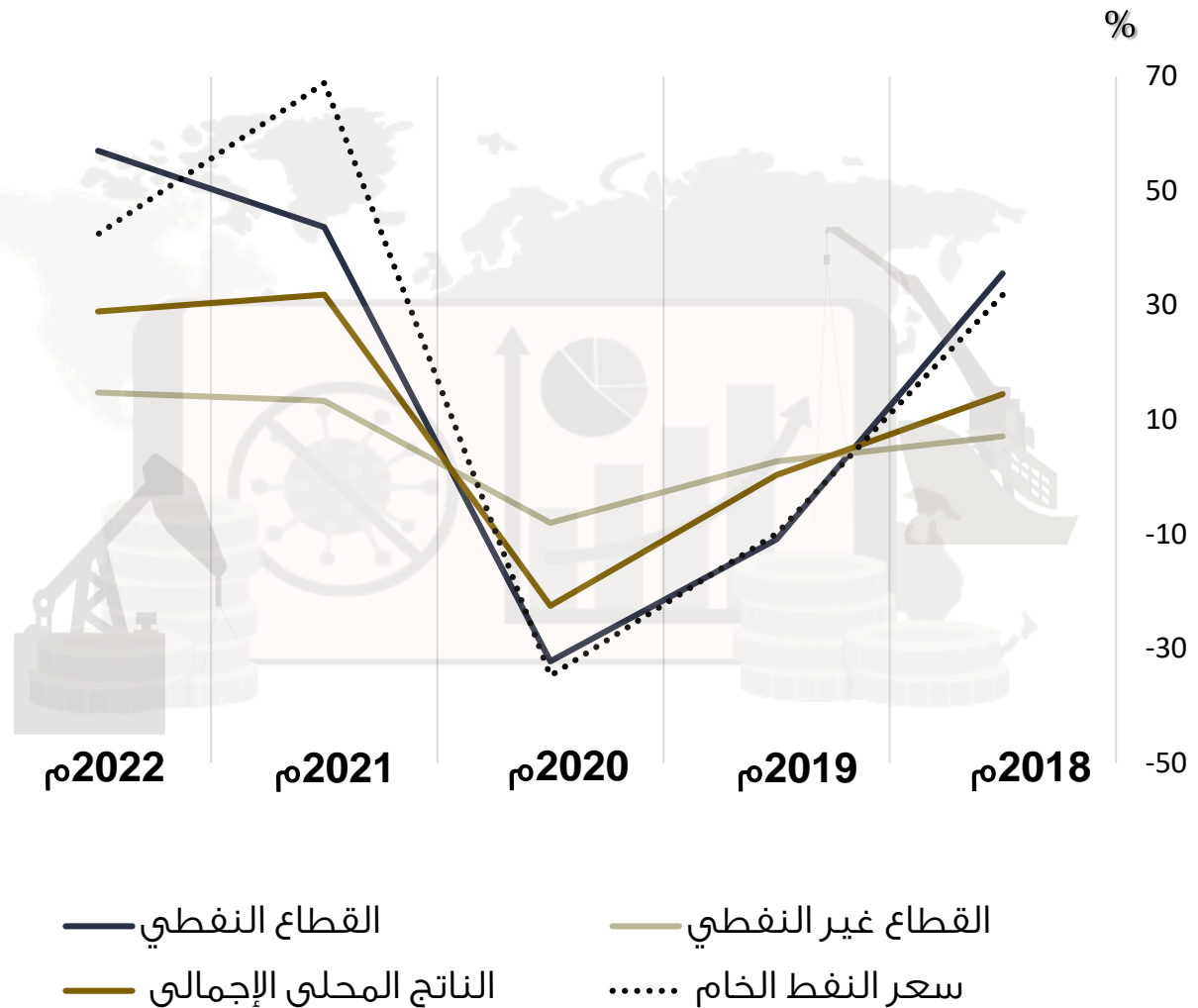
## النتاج المحلي الإجمالي بالأسعار الجارية لمجلس التعاون 2022م

(1)  
النتاج المحلي الإجمالي حسب القطاعين النفطي وغير النفطي (%)، 2022-2018م

**ارتفعت** مساهمة القطاع النفطي في الناتج المحلي الإجمالي بالأسعار الجارية لعام 2022م إلى **33.7%** مقارنة بما نسبته **27.1%** في عام 2021م.

معدل النمو السنوي للناتج المحلي الإجمالي بالأسعار الجارية والقطاعين النفطي وغير النفطي وسعر النفط الخام<sup>(2)</sup>، 2022-2018م

شهد القطاع النفطي (أنشطة استخراج النفط والغاز والخدمات ذات الصلة) نموا كبيرا بلغت نسبته **57%** في عام 2022م، وذلك نتيجة لارتفاع السعر العالمي للنفط الخام بمعدل **42.4%** (من **70.9** دولار أمريكي للبرميل في عام 2021م إلى **100.9** دولار أمريكي في عام 2022م).

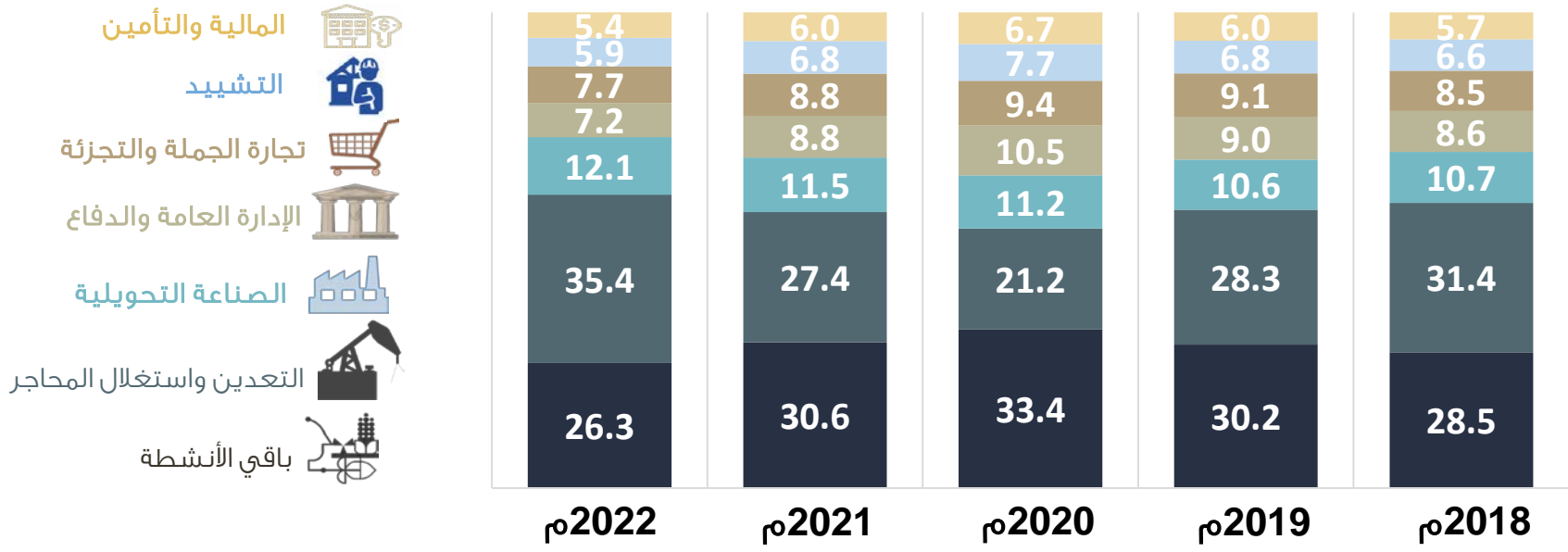


(1) القطاع النفطي: يشمل استخراج النفط والغاز والخدمات ذات الصلة

(2) المصدر: وكالة الطاقة الأمريكية

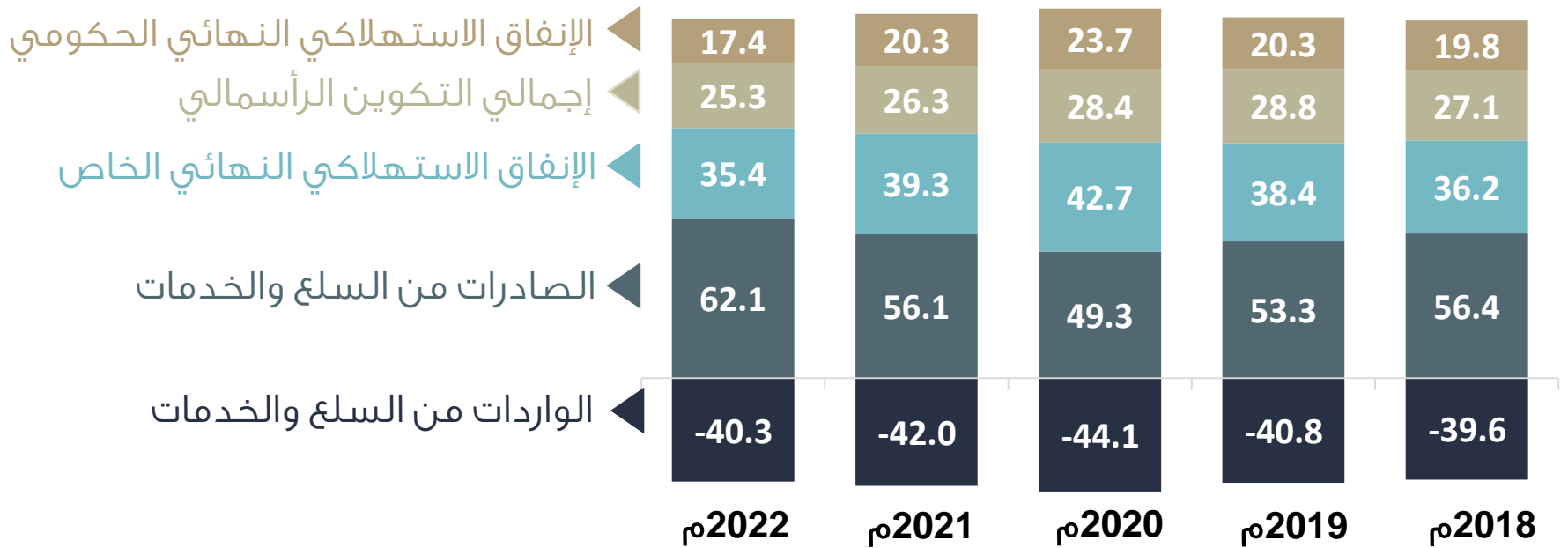
## الناتج المحلي الإجمالي بالأسعار الجارية لمجلس التعاون 2022م

المساهمة النسبية لأهم الأنشطة الاقتصادية في الناتج المحلي الإجمالي بالأسعار الجارية لمجلس التعاون (%، 2018 - 2022م



ساهمت أنشطة التعدين واستغلال المحاجر (الصناعة الاستخراجية) بالنسبة الأكبر في اقتصاد مجلس التعاون، حيث بلغت هذه النسبة **35.4%** في عام 2022م، وبلغت مساهمة أنشطة الصناعة التحويلية **12.1%**، وشكلت أنشطة الإدارة العامة والدفاع ما نسبته **7.2%** من الناتج المحلي الإجمالي بالأسعار الجارية في عام 2022م.

## المساهمة النسبية لمكونات الإنفاق على الناتج المحلي الإجمالي بالأسعار الجارية لمجلس التعاون (%، 2018 - 2022م<sup>(1)</sup>)

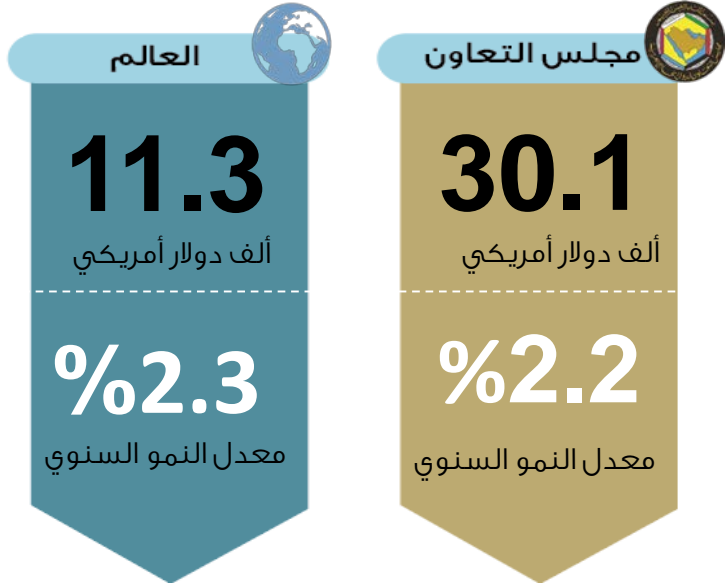


ساهمت الصادرات من السلع والخدمات بالنسبة الأكبر ضمن مكونات الإنفاق على الناتج المحلي الإجمالي بالأسعار الجارية في عام 2022م لتشكل ما نسبته **62.1%**. وبلغت مساهمة الواردات من السلع والخدمات **40.3%**، والإنفاق الاستهلاكي النهائي الخاص **35.4%**، وإجمالي التكوين الرأسمالي **25.3%**، كما ساهم الإنفاق الاستهلاكي النهائي الحكومي بما نسبته **17.4%** في الناتج المحلي الإجمالي بالأسعار الجارية لعام 2022م.

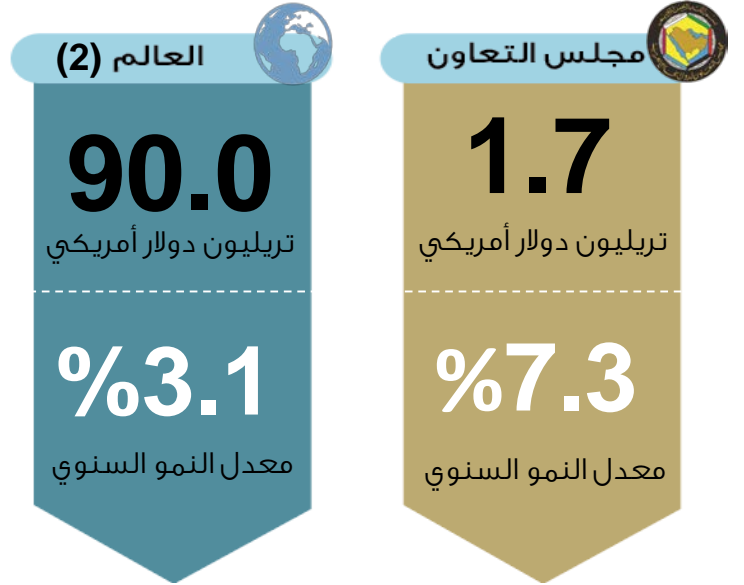
(1) تساهم الواردات من السلع والخدمات سلباً في الناتج المحلي الإجمالي.

# الناتج المحلي الإجمالي بالأسعار الثابتة لمجلس التعاون 2022م<sup>(1)</sup>

متوسط نصيب الفرد من الناتج المحلي الإجمالي



الناتج المحلي الإجمالي بالأسعار الثابتة



المخفض الضمني السعري للناتج المحلي الإجمالي لمجلس التعاون في عام 2022م

130.8

## الناتج المحلي الإجمالي بالأسعار الثابتة لدول مجلس التعاون 2022م<sup>(3)</sup>

معدل النمو  
السنوي (%)

القيمة  
(مليار دولار أمريكي)

4.2% 93.9



4.2% 188.5



6.1% 134.5



7.9% 442.1



5.1% 35.5



8.7% 795.9



7.3% 1,677.9



(1) سنة الأساس لمجلس التعاون 2010=100

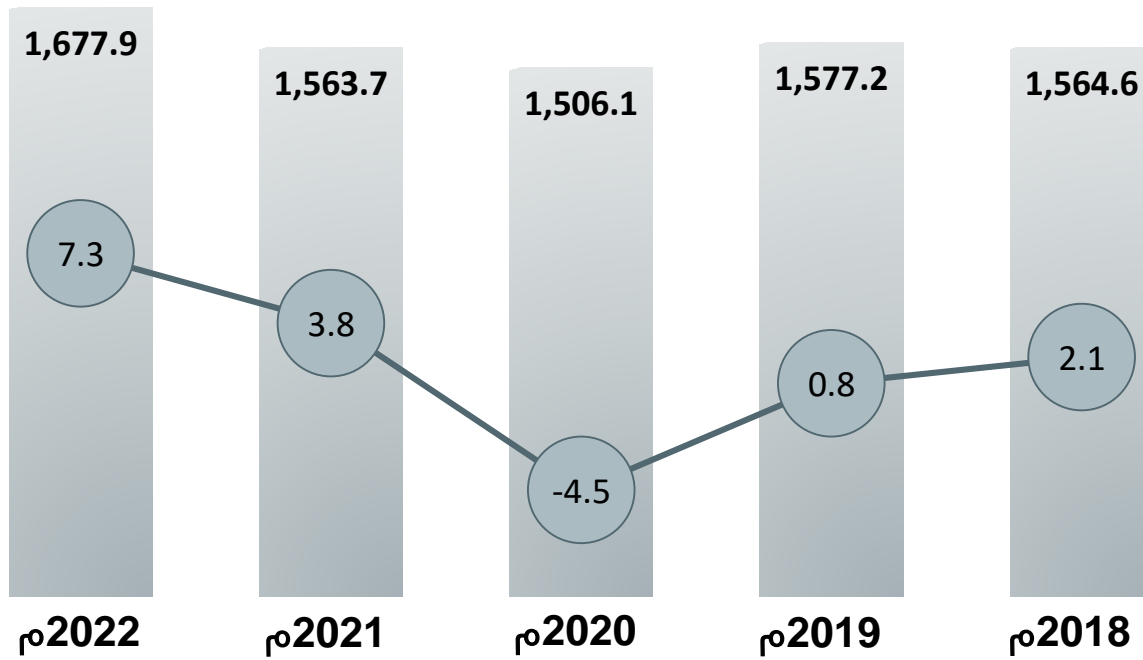
(2) سنة الأساس لدول العالم 2015=100

(3) سنة الأساس لجميع دول المجلس 2010=100 باستثناء سلطنة عمان ودولة قطر 2018=100



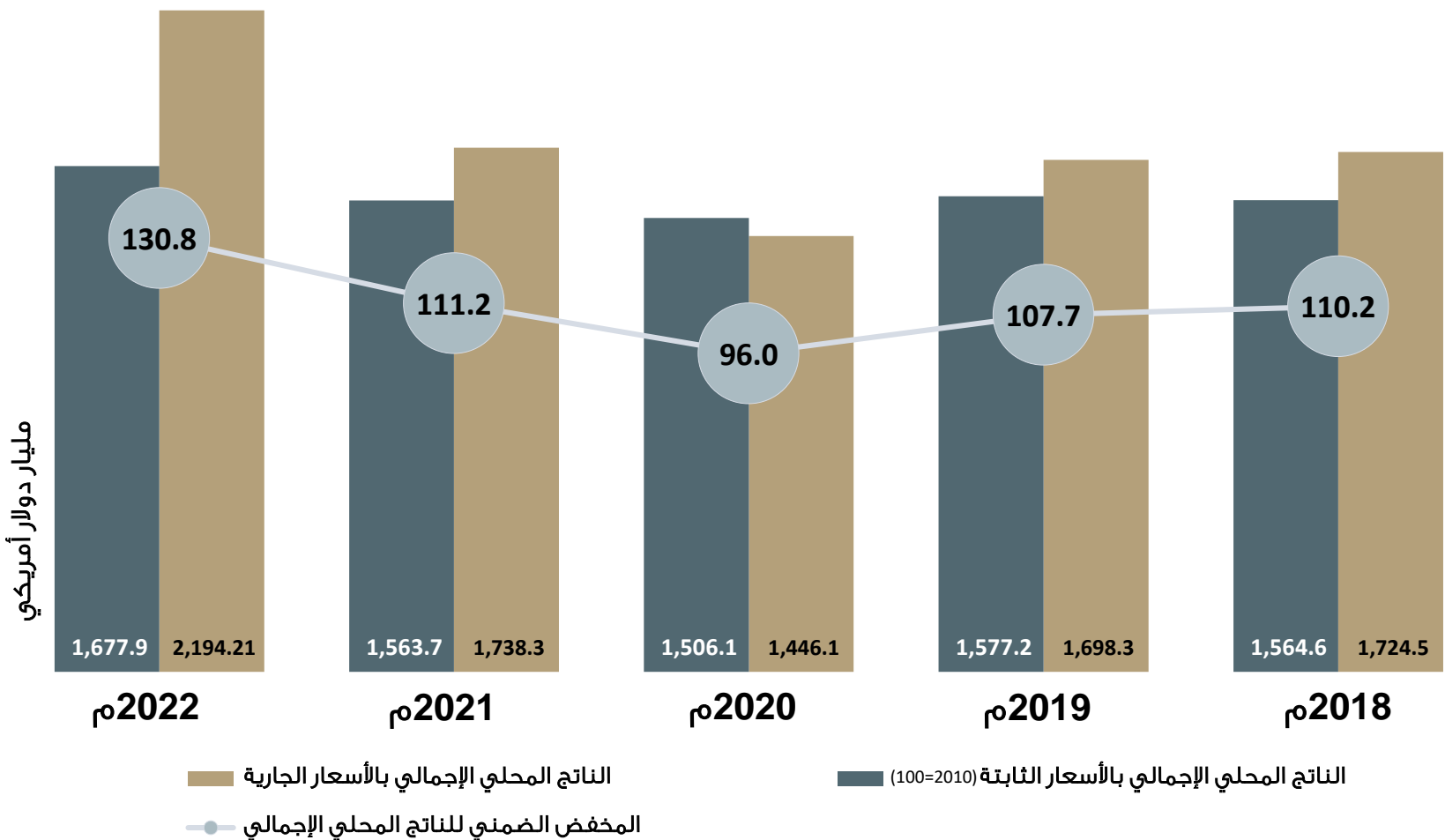
## الناتج المحلي الإجمالي بالأسعار الثابتة لمجلس التعاون 2022م

الناتج المحلي الإجمالي بالأسعار الثابتة (مليار دولار أمريكي)  
معدل النمو السنوي (%)



ارتفع الناتج المحلي الإجمالي بالأسعار الثابتة بمعدل **7.3%** ليصل إلى ما قيمته **1,677.9** مليار دولار أمريكي في عام 2022م مقارنة بارتفاع بلغت نسبته **3.8%** في عام 2021م، حيث بلغت قيمته **1,563.7** مليار دولار أمريكي.

## الاتجاه العام للمخفف الضمني السعري، 2018-2022م



بلغ المخفف الضمني السعري للناتج المحلي الإجمالي مستوى **130.8** في عام 2022م وهذا يشير ضمناً إلى أن أسعار السلع و الخدمات في عام 2022م قد ارتفعت عن مستواها في عام 2010م (سنة الأساس) بما مقداره **30.8%**. والجدير بالذكر أن المخفف الضمني السعري للناتج المحلي الإجمالي هو حاصل قسمة الناتج المحلي الإجمالي بالأسعار الجارية على الناتج المحلي الإجمالي بالأسعار الثابتة.



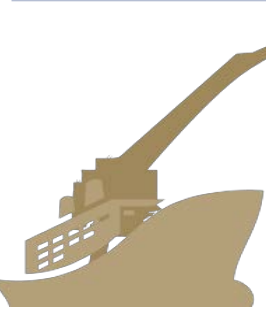
2022م

الملخص الإحصائي حول الحسابات القومية  
لدول مجلس التعاون لدول الخليج العربية

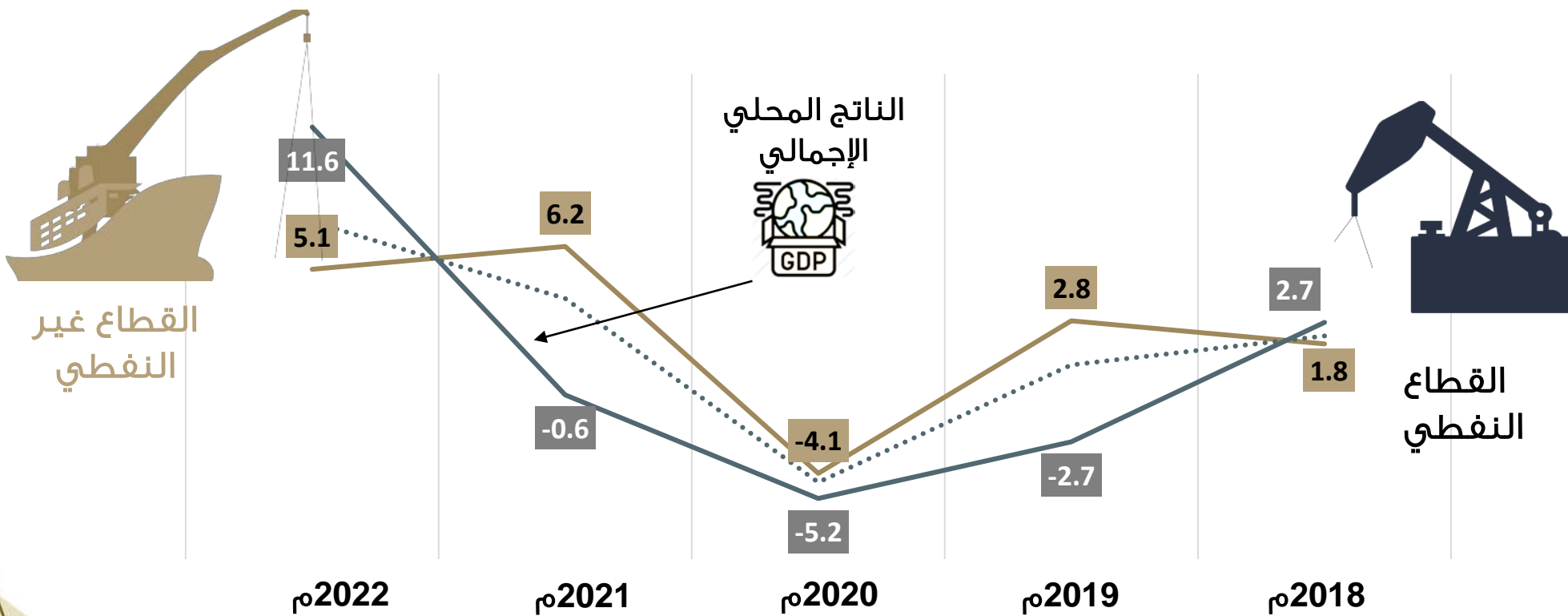
## الناتج المحلي الإجمالي بالأسعار الثابتة لمجلس التعاون 2022م

الناتج المحلي الإجمالي بالأسعار الثابتة حسب القطاعين النفطي وغير النفطي  
لمجلس التعاون، 2022-2018مالقطاع  
النفطي

2022م	2021م	2020م	2019م	2018م	القطاع النفطي
584.8	524.0	526.9	556.1	571.4	القيمة المضافة (مليار دولار أمريكي)
11.6	0.6-	5.2-	2.7-	2.7	معدل النمو السنوي (%)
34.9	33.5	35.0	35.3	36.5	المساهمة النسبية في الناتج المحلي الإجمالي (%)

القطاع غير  
النفطي

2022م	2021م	2020م	2019م	2018م	القطاع غير النفطي
1,093.1	1,039.7	979.2	1,021.2	993.2	القيمة المضافة (مليار دولار أمريكي)
5.1	6.2	4.1-	2.8	1.8	معدل النمو السنوي (%)
65.1	66.5	65.0	64.7	63.5	المساهمة النسبية في الناتج المحلي الإجمالي (%)

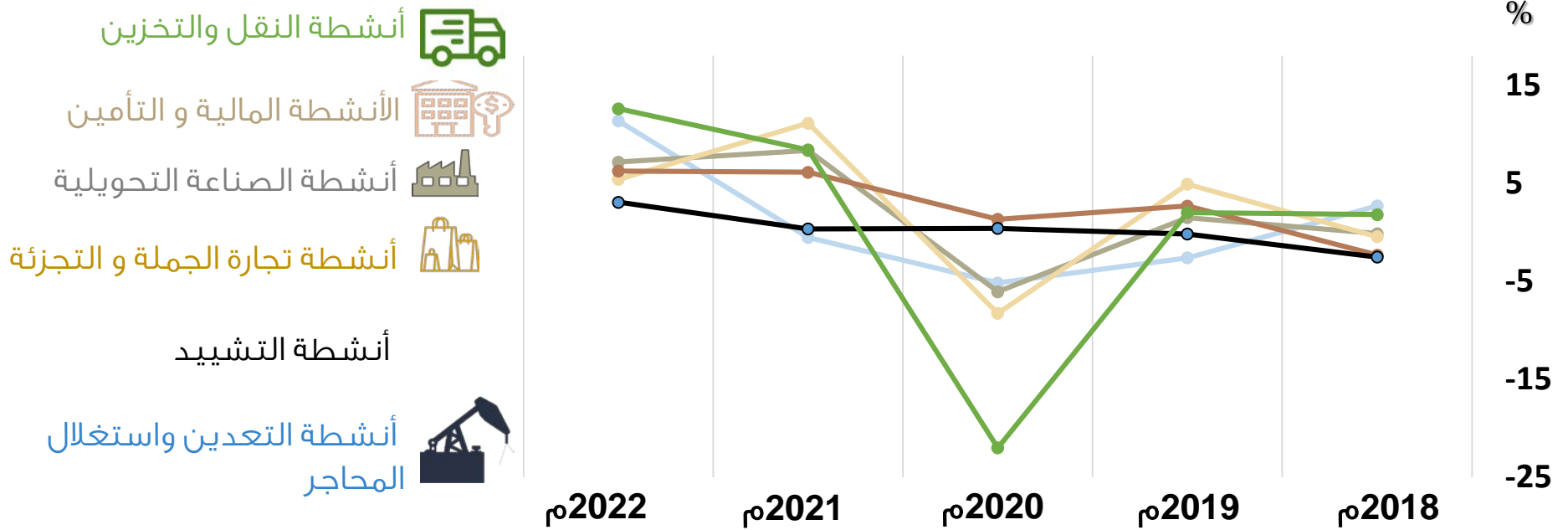
معدل النمو السنوي للناتج المحلي الإجمالي بالأسعار الثابتة والقطاعين  
النفطي وغير النفطي لمجلس التعاون (%،) 2022-2018م



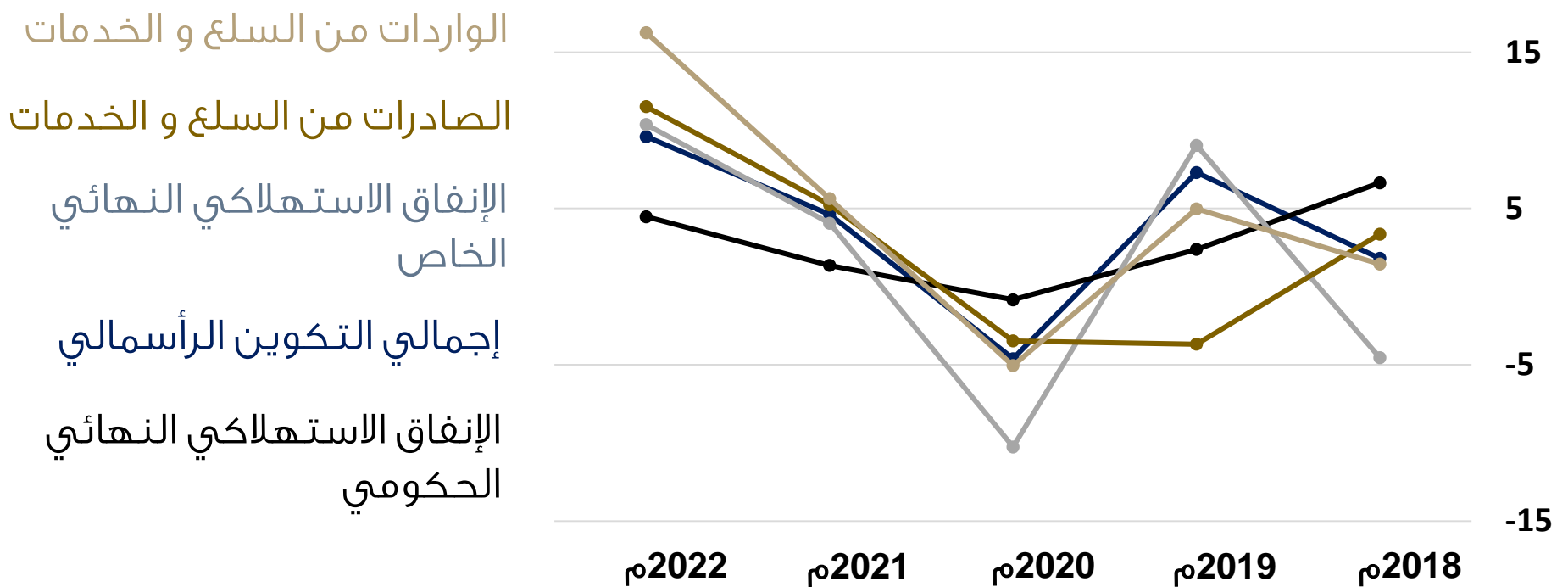
2022م

الملخص الإحصائي حول الحسابات القومية  
لدول مجلس التعاون لدول الخليج العربية

## الناتج المحلي الإجمالي بالأسعار الثابتة لمجلس التعاون 2022م

معدل النمو السنوي لأهم الأنشطة الاقتصادية بالأسعار الثابتة لمجلس التعاون  
2022-2018م

حققت أنشطة النقل والتخزين أعلى معدل للقيمة المضافة وبنسبة بلغت **12.6%** في عام 2022م مقارنة بعام 2021م، كما شهدت غالبية الأنشطة الاقتصادية نموًا في قيمها بالأسعار الثابتة سيما أنشطة التعدين واستغلال المحاجر التي شهدت معدل نمو سنوي بنسبة **11.4%**.

معدل النمو السنوي لمكونات الإنفاق على الناتج المحلي الإجمالي بالأسعار  
الثابتة لمجلس التعاون 2018 – 2022م

حققت جميع مكونات الإنفاق على الناتج المحلي الإجمالي بالأسعار الثابتة نموًا في قيمها في عام 2022م مقارنة بعام 2021م.



## مصادر البيانات

المركز الاتحادي للتنافسية والإحصاء، دولة الإمارات العربية المتحدة  
<http://www.fcsc.gov.ae>



هيئة المعلومات والحكومة الإلكترونية، مملكة البحرين  
<http://www.iga.gov.bh>



الهيئة العامة للإحصاء، المملكة العربية السعودية  
<http://www.stats.gov.sa>



المركز الوطني للإحصاء والمعلومات، سلطنة عُمان  
<http://www.ncsi.gov.om>







جهاز التخطيط والإحصاء، دولة قطر  
<http://www.psa.gov.qa>



الإدارة المركزية للإحصاء، دولة الكويت  
<http://www.csb.gov.kw>





   gccstat  gcc-stat  
[www.gccstat.org](http://www.gccstat.org)



المركز الإحصائي  
لدول مجلس التعاون لدول الخليج العربية  
GCC-STAT



[http:// www.gccstat.org](http://www.gccstat.org)



<https://facebook.com/gccstat>



[twitter.com/gccstat](https://twitter.com/gccstat)



[info@gccstat.org](mailto:info@gccstat.org)



ص.ب: 840، الرمز البريدي: 133  
سلطنة عمان



P.O.Box:840, PC:133  
Sultanate of Oman

+ 968 24346499 :



+ 968 24343228 :

