

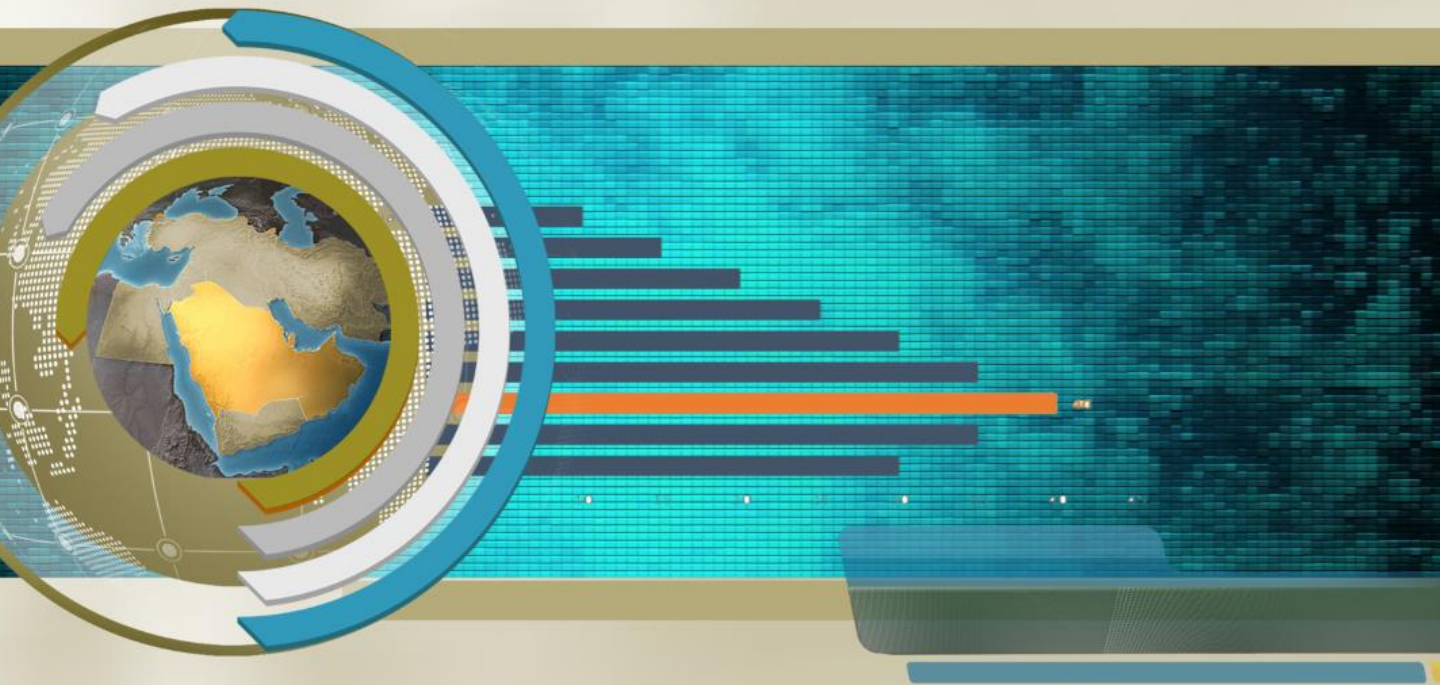


الملخص الإحصائي حول الحسابات القومية

لدول مجلس التعاون
لدول الخليج العربية

2020م

تاريخ الإصدار : أغسطس 2021م



تم إعداد هذا الإصدار لخدمة المستخدمين استناداً إلى دليل الإصدارات الإحصائية
المعتمد من قبل المركز الإحصائي لدول مجلس التعاون لدول الخليج العربية

نسخة إلكترونية من الإصدار متاحة على الموقع الإلكتروني للمركز حسب الرابط التالي:
<https://www.gccstat.org/ar/statistic/publications/national-accounts-in-gcc-countries>

© محرم 1443 هـ، أغسطس 2021م

جميع الحقوق محفوظة
في حالة الاقتباس يرجى الإشارة إلى هذا الإصدار كما يلي:

المركز الإحصائي لدول مجلس التعاون لدول الخليج العربية GCC-STAT، 2021م، الملخص الإحصائي، الحسابات القومية
في دول مجلس التعاون 2020م، مسقط - سلطنة عمان.

جميع المراسلات توجه إلى :

المركز الإحصائي لدول مجلس التعاون لدول الخليج العربية

ص.ب. 840، مسقط - سلطنة عمان

هاتف: +968 24346499

فاكس: +968 24343228

البريد الإلكتروني: info@gccstat.org

الصفحة الإلكترونية: www.gccstat.org



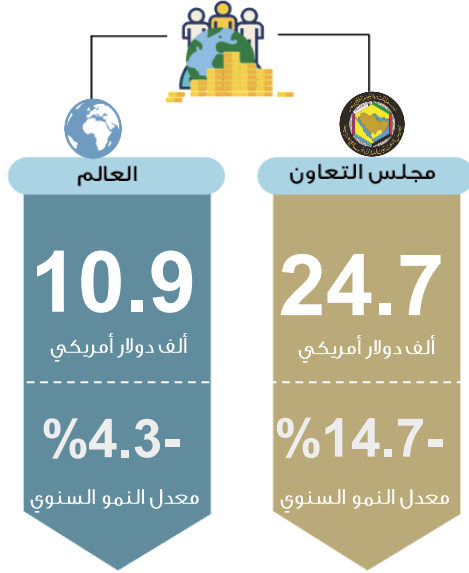
تقديم

يسر المركز الإحصائي لدول مجلس التعاون لدول الخليج العربية أن يصدر هذا الملخص حول أهم المؤشرات الإحصائية الأولية الخاصة بالحسابات القومية في مجلس التعاون لعام 2020م، حيث تم إعداد هذا الملخص ليوفر صورة أولية عن الأداء الاقتصادي في دول مجلس التعاون بناء على البيانات المتوفرة فيها.

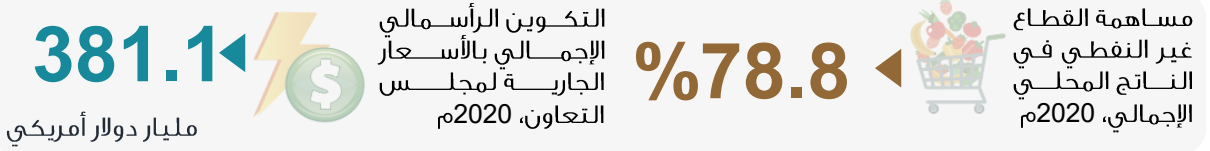
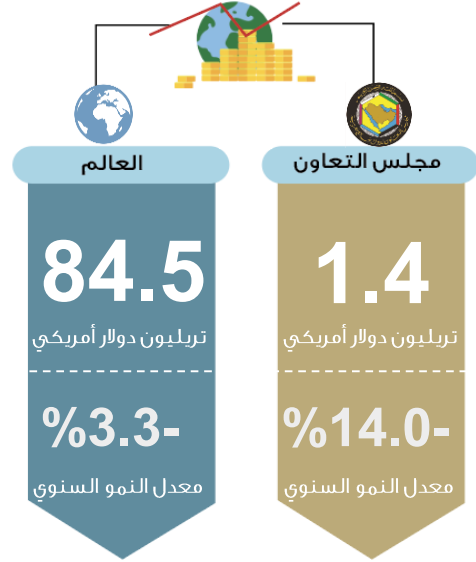
يأتي إعداد هذا النموذج من نشر البيانات ضمن جهود المركز لمواكبة احتياجات المستخدمين لمُلخصات إحصائية سريعة وسهلة الاستعراض ومحدثة.

الناتج المحلي الإجمالي بالأسعار الجارية لمجلس التعاون 2020م

متوسط نصيب الفرد من الناتج المحلي الإجمالي



الناتج المحلي الإجمالي بالأسعار الجارية



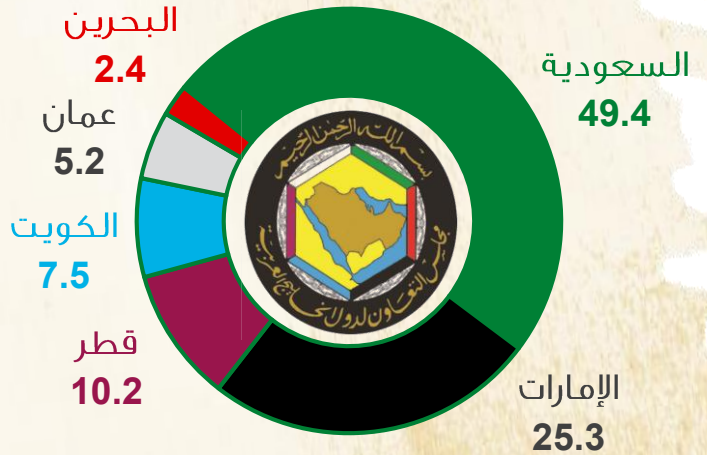
المساهمات النسبية

مجلس التعاون عالمياً

1.7% مساهمة الناتج المحلي لمجلس التعاون في الناتج العالمي بالأسعار الجارية لعام 2020م

13 عالمياً

ترتيب مجلس التعاون من حيث قيمة الناتج المحلي الإجمالي على مستوى دول العالم لعام 2020م

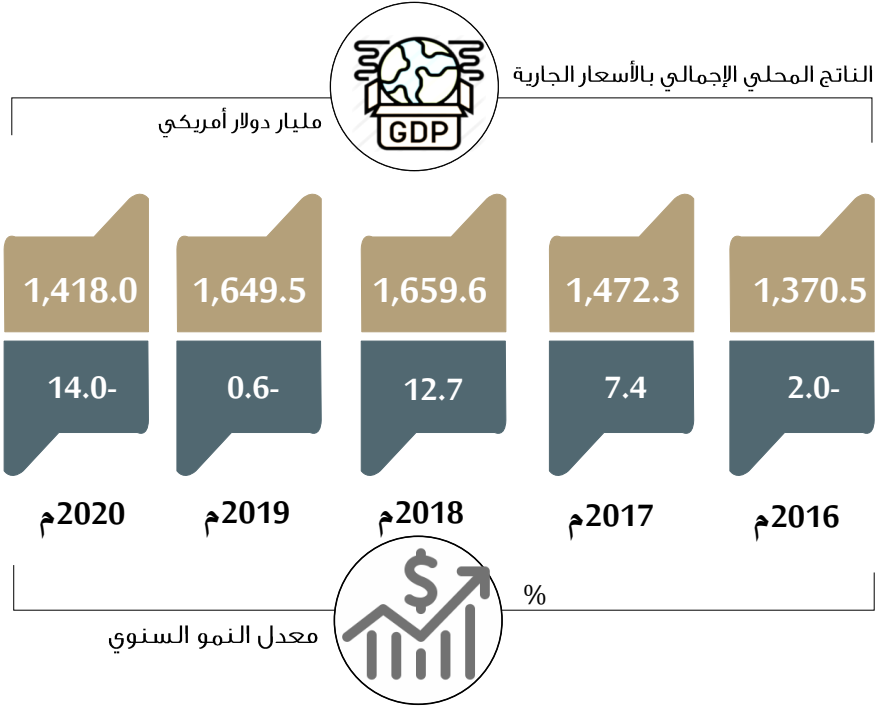


دول مجلس التعاون في الناتج الإجمالي لمجلس التعاون (%،) 2020م

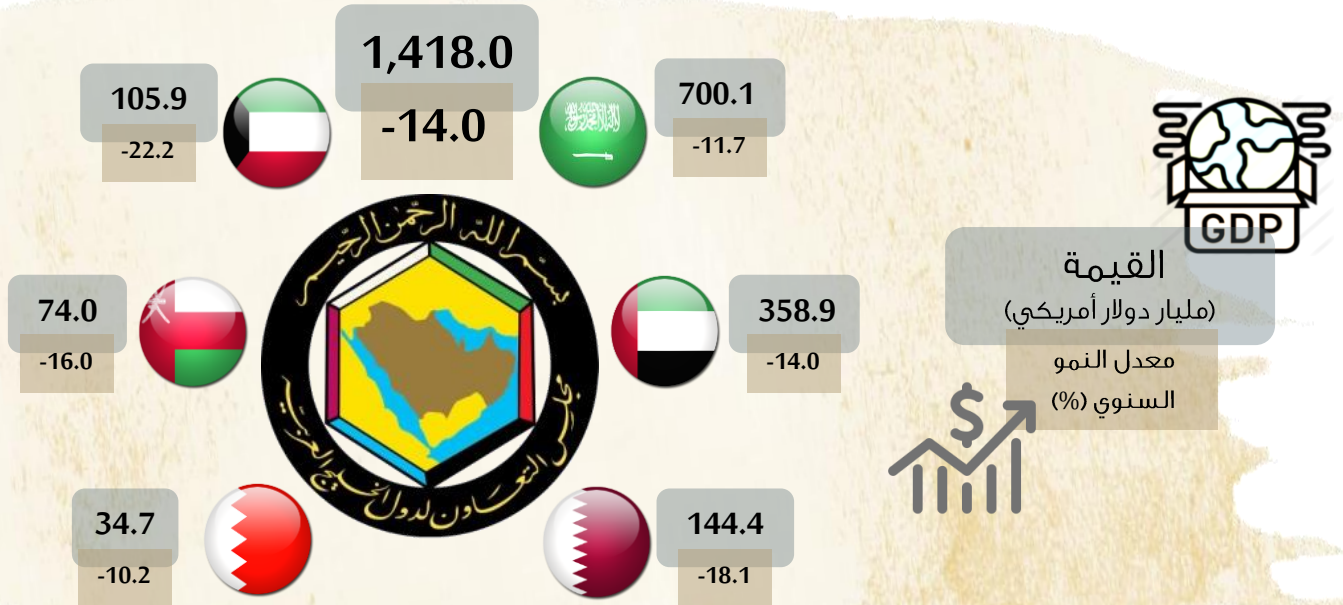
الناتج المحلي الإجمالي بالأسعار الجارية لمجلس التعاون 2020م

الناتج المحلي الإجمالي بالأسعار الجارية لمجلس التعاون، 2016-2020م

تراجع الناتج المحلي الإجمالي لمجلس التعاون بما نسبته **14%** في عام 2020م مقارنة بعام 2019م ليصل إلى ما قيمته **1,418** مليار دولار أمريكي. وجاء هذا التراجع مدفوعاً بالتراجع الذي شهده القطاع النفطي نتيجة **انخفاض** السعر العالمي للنفط الخام من **64.3** دولار أمريكي للبرميل في عام 2019م إلى **42.0** دولار أمريكي في عام 2020م



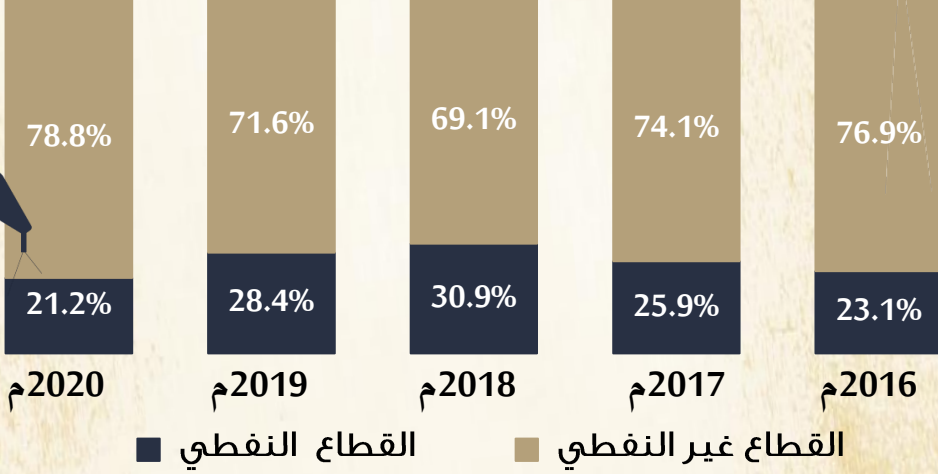
الناتج المحلي الإجمالي بالأسعار الجارية لدول مجلس التعاون، 2020م



الناتج المحلي الإجمالي بالأسعار الجارية لمجلس التعاون 2020م

القطاعين النفطي و غير النفطي

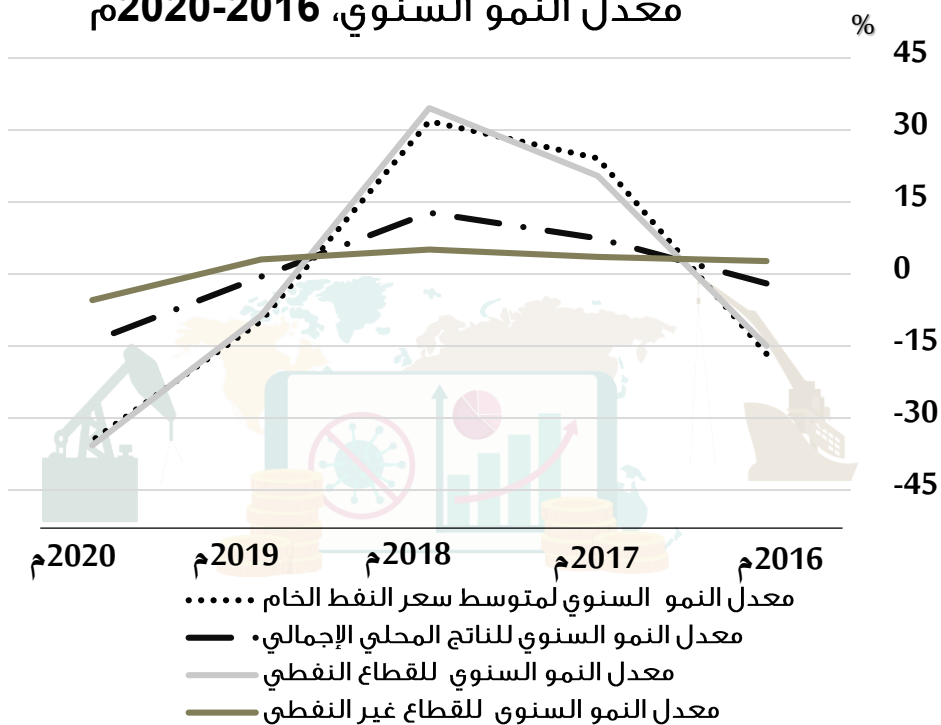
المساهمة النسبية في الناتج المحلي الإجمالي، 2020-2016م



ارتفعت مساهمة القطاع غير النفطي في الناتج المحلي الإجمالي بالأسعار الجارية لعام 2020م إلى **78.8%** وهي النسبة الأعلى خلال الفترة 2020-2016م.

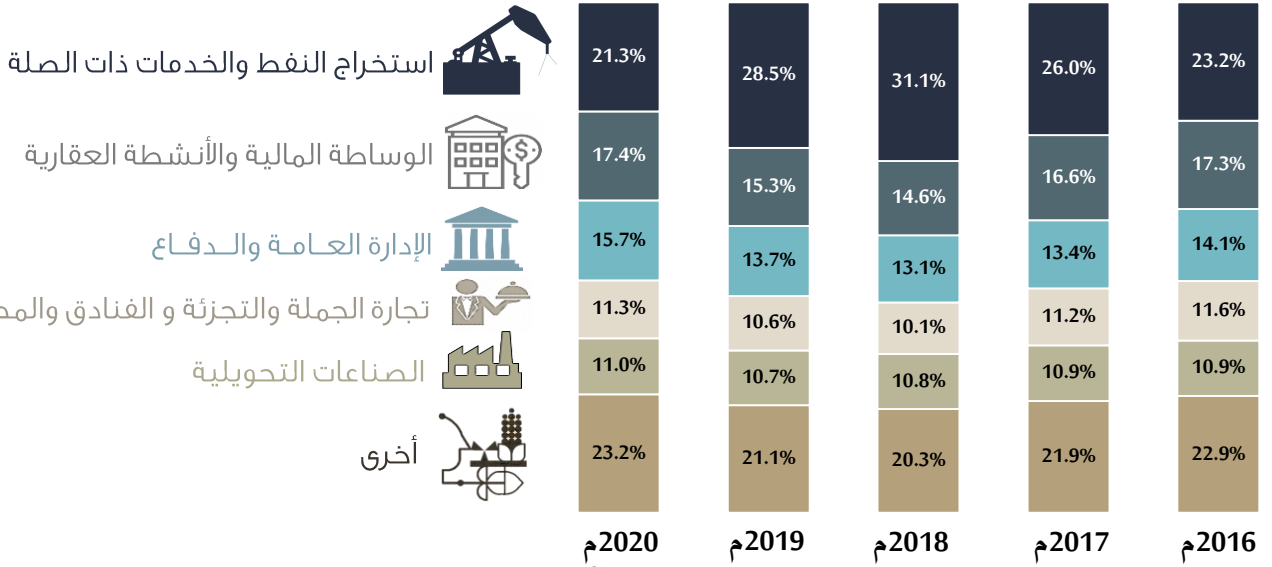
معدل النمو السنوي، 2020-2016م

شهد القطاع النفطي (أنشطة استخراج النفط والغاز والخدمات ذات الصلة) **تراجعاً** وصلت نسبته إلى **-35.7%** في عام 2020م، وذلك نتيجة **انخفاض** السعر العالمي للنفط الخام من **64.3** دولار أمريكي للبرميل في عام 2019م إلى **42.0** دولار أمريكي في عام 2020م



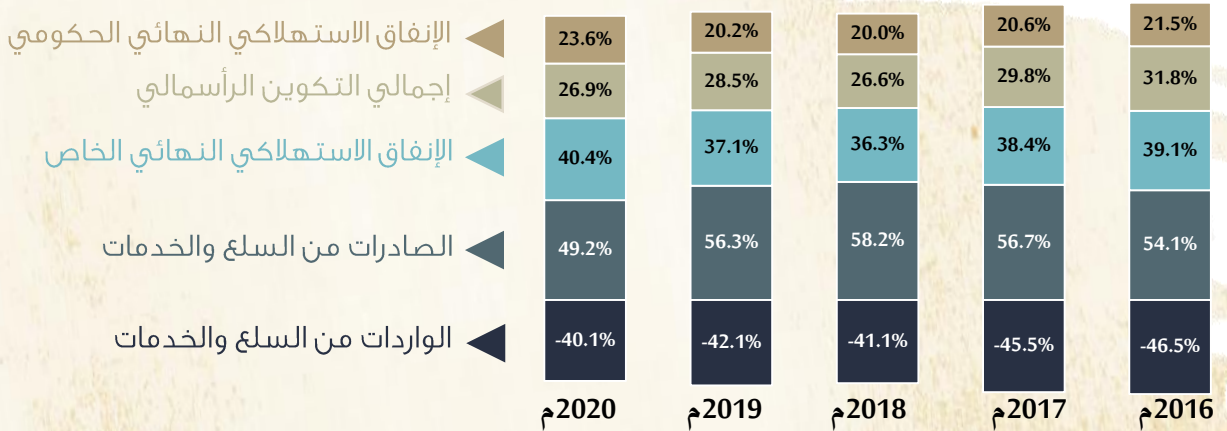
الناتج المحلي الإجمالي بالأسعار الجارية لمجلس التعاون 2020م

المساهمة النسبية لأهم الأنشطة الاقتصادية، 2016-2020م



تساهم أنشطة استخراج النفط والغاز **بالنسبة الأكبر** في اقتصاد مجلس التعاون وبنسبة بلغت **21.3%** في عام 2020م، وتعتبر أنشطة الوساطة المالية والأنشطة العقارية الأكبر مساهمةً في الناتج المحلي الإجمالي ضمن القطاع غير النفطي و بنسبة **17.4%**، تليها أنشطة الإدارة العامة والدفاع بنسبة **15.7%** في نفس العام.

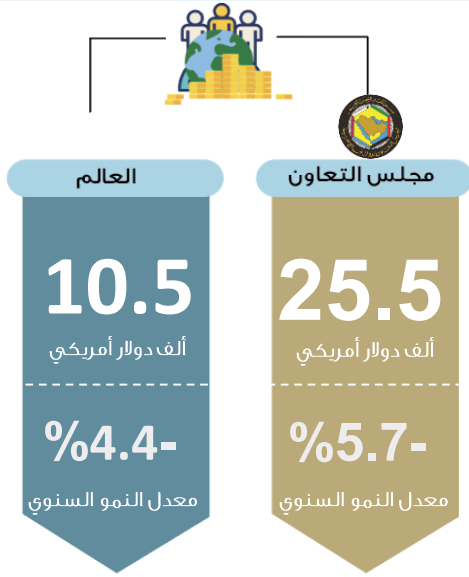
المساهمة النسبية لمكونات الإنفاق، 2016-2020م



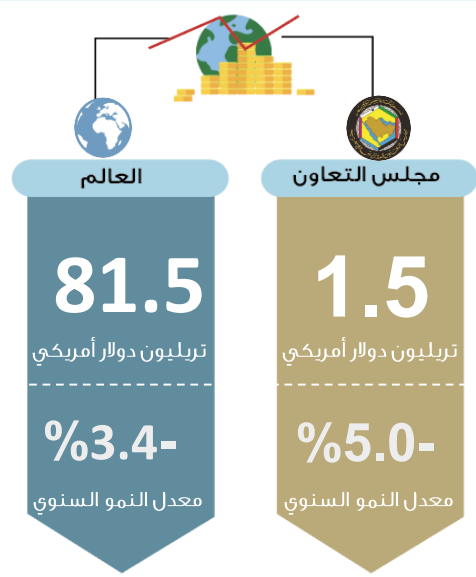
استمر **تصدر** مساهمة الصادرات من السلع والخدمات في الناتج المحلي الإجمالي بالأسعار الجارية في عام 2020م لتصل إلى **49.2%**. وبلغت مساهمة الواردات من السلع والخدمات **40.1%**. ومثل الإنفاق الاستهلاكي النهائي الخاص ما نسبته **40.4%** أما الإنفاق الاستهلاكي النهائي الحكومي فقد شكل ما نسبته **23.6%** وساهم إجمالي التكوين الرأسمالي بما نسبته **26.9%**.

الناتج المحلي الإجمالي بالأسعار الثابتة* لمجلس التعاون 2020م

متوسط نصيب الفرد من الناتج المحلي الإجمالي



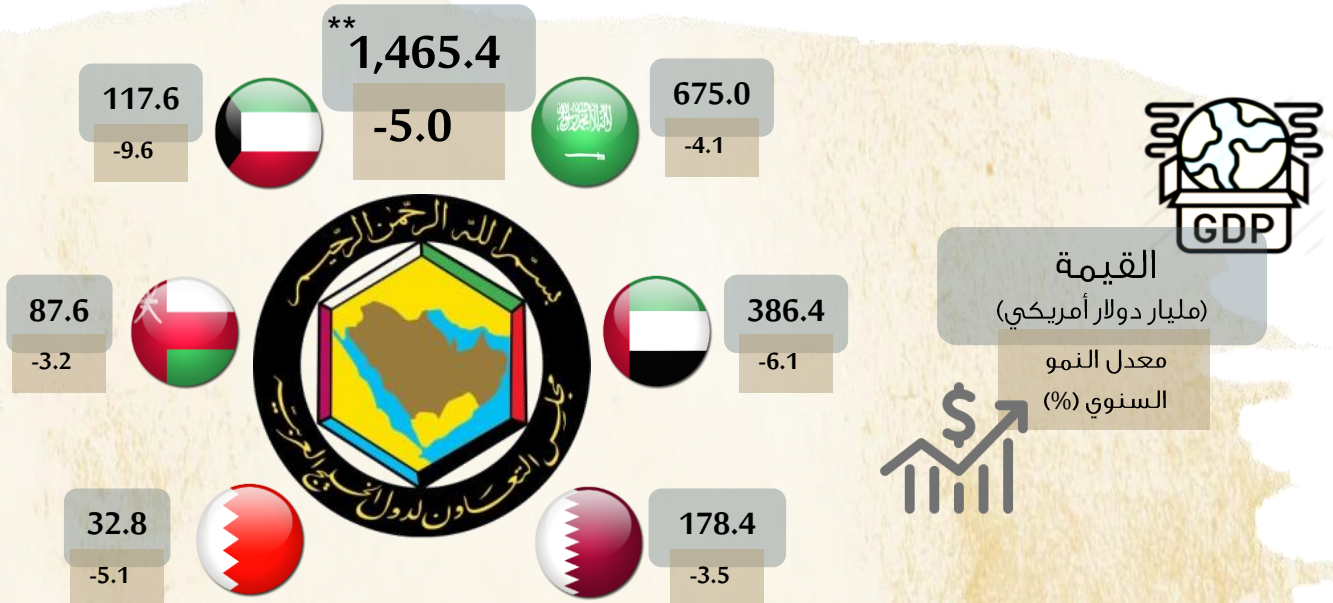
الناتج المحلي الإجمالي بالأسعار الثابتة



المخفض الضمني السعري للناتج المحلي
الإجمالي لمجلس التعاون في عام 2020م

96.8

الناتج المحلي الإجمالي بالأسعار الثابتة على مستوى دول مجلس التعاون لعام 2020م

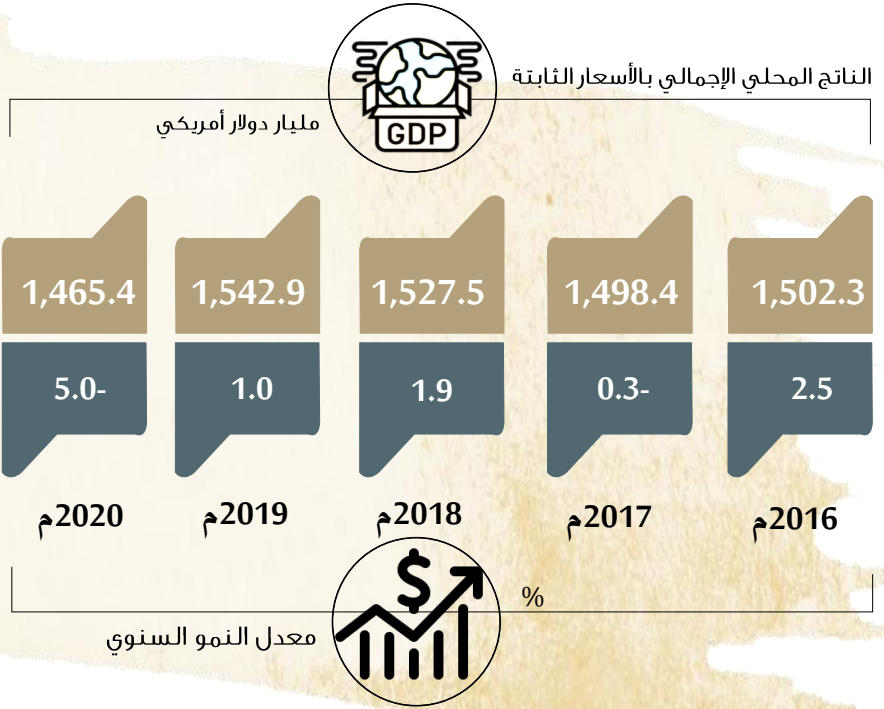


* سنة الأساس 2010=100 باستثناء سلطنة عمان ودولة قطر 2018=100
** المجموع على مستوى مجلس التعاون لا يساوي مجموع الدول بسبب توحيد سنة الأساس
*** البيانات الدولية من قاعدة بيانات البنك الدولي، أكتوبر 2021م.

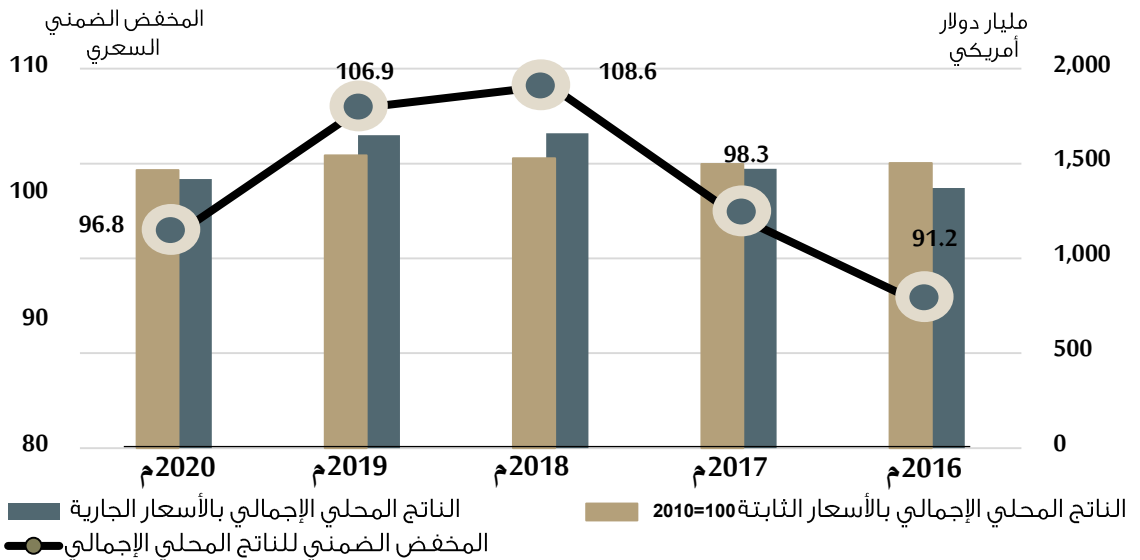
الناتج المحلي الإجمالي بالأسعار الثابتة* لمجلس التعاون 2020م

الناتج المحلي الإجمالي بالأسعار الثابتة لمجلس التعاون، 2016-2020م

تراجع الناتج المحلي الإجمالي بالأسعار الثابتة بمعدل **-5%** في عام 2020م مقارنة بنمو نسبته **1%** في عام 2019م، حيث وصل إلى ما قيمته **1,465.4** مليار دولار أمريكي، مقارنة بـ **1,542.9** مليار دولار أمريكي في عام 2019م.



الاتجاه العام للمخفض الضمني السعري، 2020م



بلغ المخفض الضمني السعري للناتج المحلي الإجمالي مستوى **96.8** في عام 2020م وهذا يشير ضمناً إلى أن أسعار السلع و الخدمات في عام 2020م قد انخفضت عن عام 2010م (سنة الأساس) بما مقداره **3.2%**. والجدير بالذكر أن المخفض الضمني السعري للناتج المحلي الإجمالي هو حاصل قسمة الناتج المحلي الإجمالي بالأسعار الجارية على الناتج المحلي الإجمالي بالأسعار الثابتة.

الناتج المحلي الإجمالي بالأسعار الثابتة لمجلس التعاون 2020م

القطاعين النفطي و غير النفطي

| 2020م | 2019م | 2018م | 2017م | 2016م |
|-------|-------|-------|-------|-------|
| 534.6 | 566.9 | 577.3 | 562.7 | 585.3 |
| 5.7- | 1.8- | 2.6 | 3.9- | 2.3 |
| 36.5 | 36.7 | 37.8 | 37.6 | 39.0 |

القطاع النفطي

القيمة المضافة
(مليار دولار أمريكي)

معدل النمو السنوي (%)

المساهمة النسبية في
الناتج المحلي الإجمالي (%)



| 2020م | 2019م | 2018م | 2017م | 2016م |
|-------|-------|-------|-------|-------|
| 930.8 | 976.0 | 950.2 | 935.8 | 917.1 |
| 4.6- | 2.7 | 1.5 | 2.0 | 2.6 |
| 63.5 | 63.3 | 62.2 | 62.4 | 61.0 |

القطاع غير النفطي

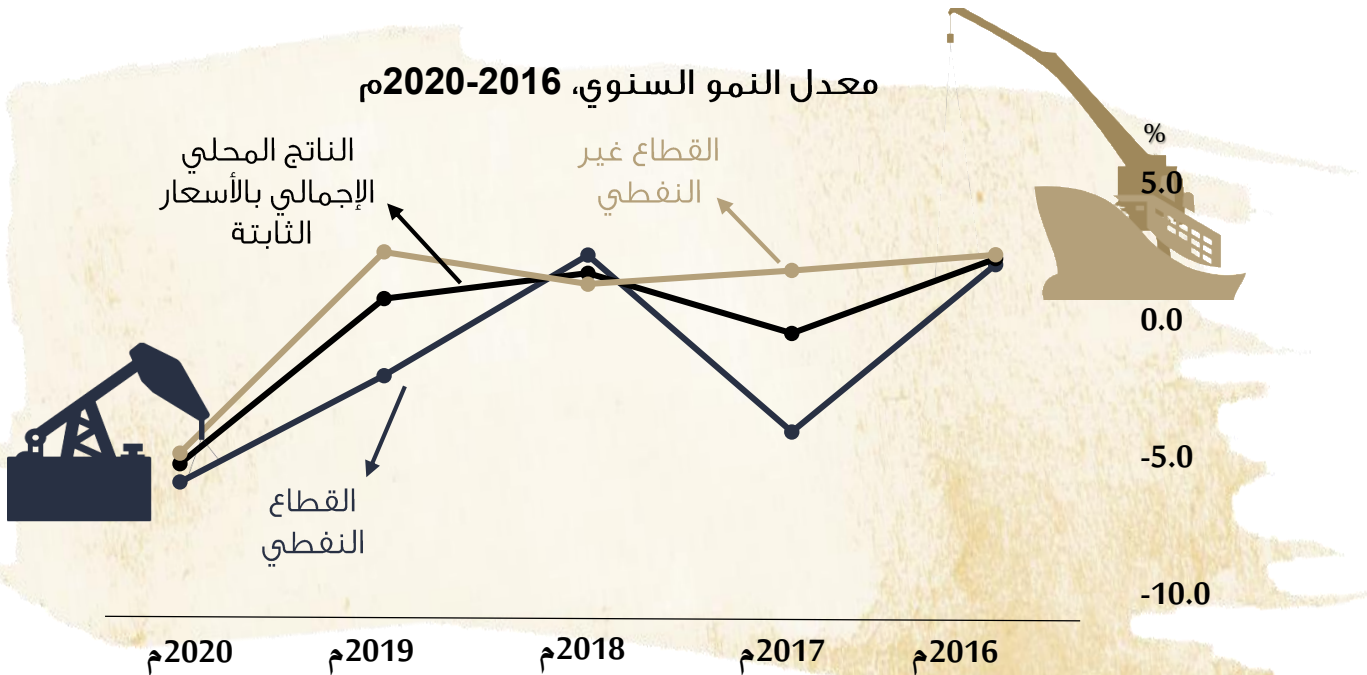
القيمة المضافة
(مليار دولار أمريكي)

معدل النمو السنوي (%)

المساهمة النسبية في
الناتج المحلي الإجمالي (%)

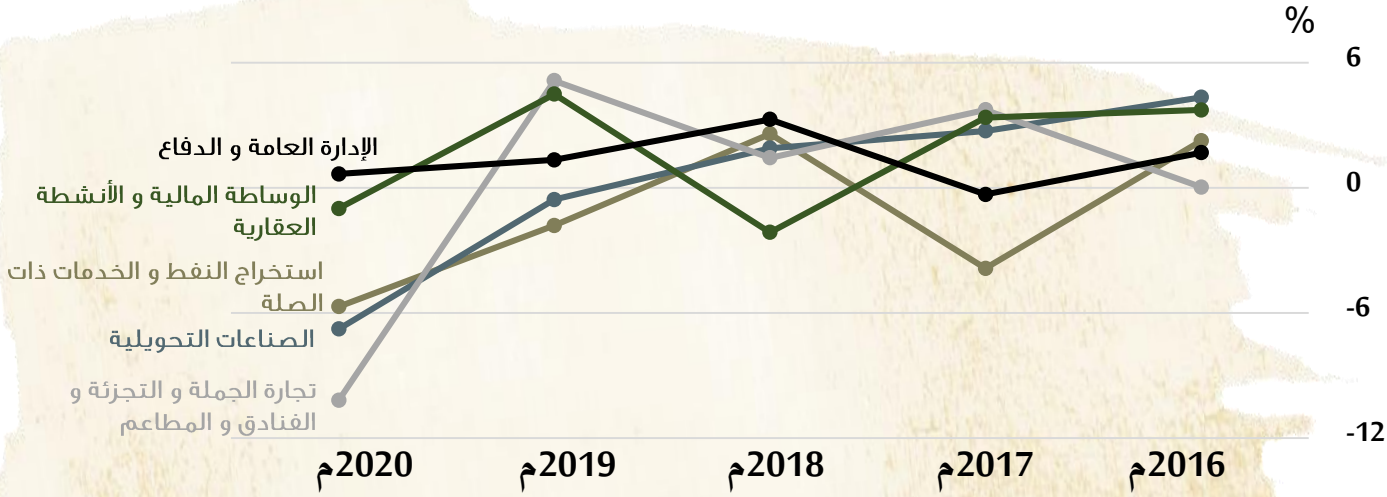


معدل النمو السنوي، 2020-2016م



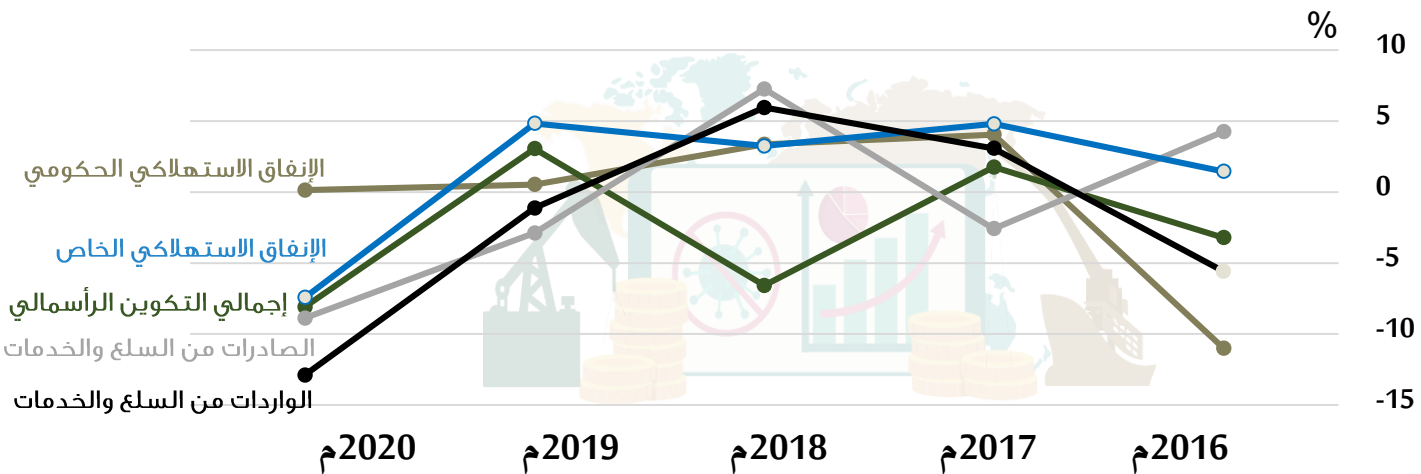
الناتج المحلي الإجمالي بالأسعار الثابتة لمجلس التعاون 2020م

معدل النمو السنوي لأهم الأنشطة الاقتصادية، 2016-2020م



تراجعت القيمة المضافة لأنشطة القطاع النفطي بنسبة **-5.7%** في عام 2020م مقارنة بعام 2019م، وشهدت أنشطة القطاع غير النفطي كذلك تراجعاً في عام 2020م (باستثناء أنشطة الإدارة العامة و الدفاع التي نمت بمعدل طفيف بلغ **0.7%**) تراوح ما بين **-10.2%** لأنشطة تجارة الجملة و التجزئة و الفنادق و المطاعم و **-0.9%** لأنشطة التعليم والصحة والخدمات الاجتماعية.

معدل النمو السنوي لمكونات الإنفاق ، 2016-2020م



شهدت جميع مكونات الإنفاق على الناتج المحلي الإجمالي في عام 2020م أعلى معدلات تراجع خلال الخمسة سنوات السابقة (باستثناء الإنفاق الاستهلاكي الحكومي الذي نما بنسبة **0.1%**). وبلغ أعلى معدل تراجع **-12.9%** وكان في قيمة الواردات من السلع والخدمات.



Facebook: gccstat Twitter: gcc-stat Instagram: gccstat
www.gccstat.org



المركز الإحصائي
لدول مجلس التعاون لدول الخليج العربية
GCC-STAT



http:// www.gccstat.org 
https://facebook.com/gccstat 
twitter.com/gccstat 
info@gccstat.org 

ص.ب: 840، الرمز البريدي: 133 
سلطنة عمان
P.O.Box:840, PC:133
Sultanate of Oman
+ 968 24346499 : 
+ 968 24343228 : 