



المركز الإحصائي
لدول مجلس التعاون لدول الخليج العربية
GCC-STAT

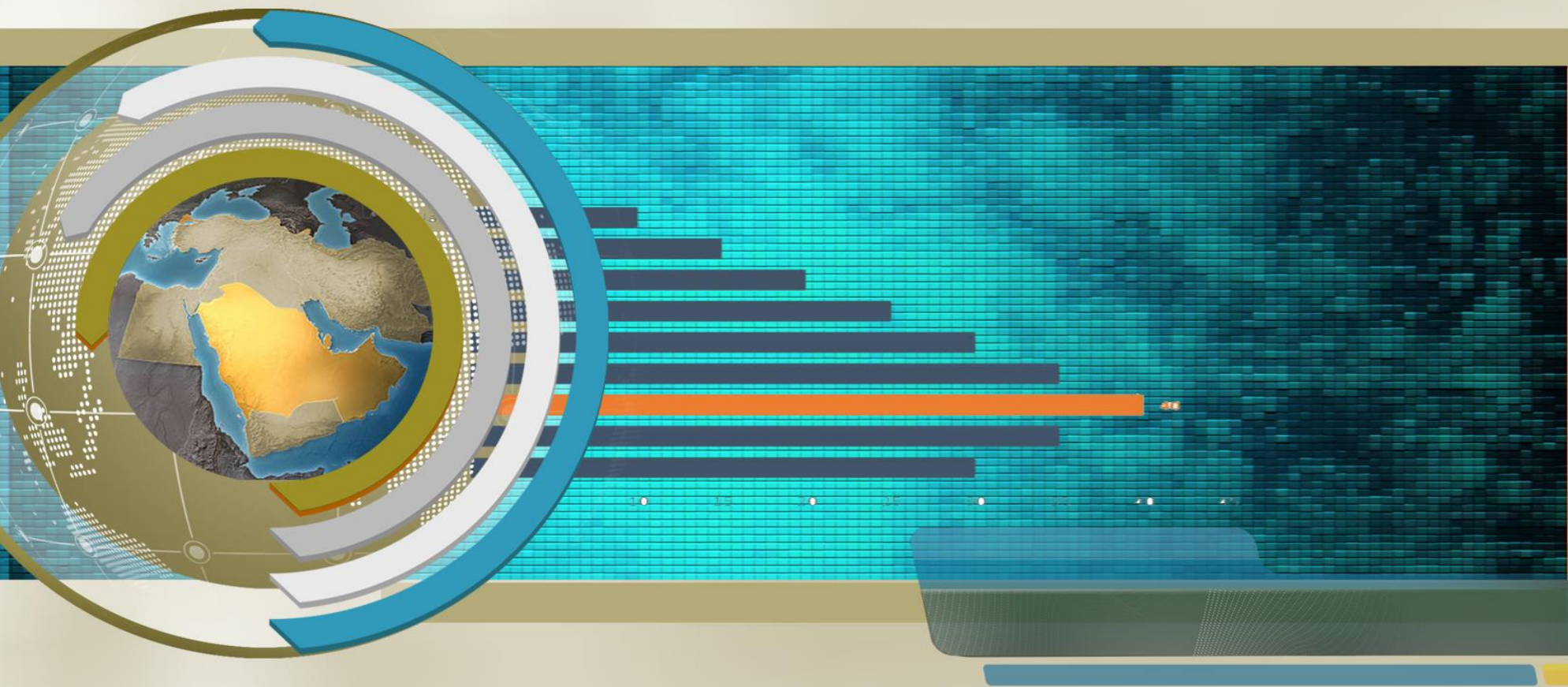


الملخص الإحصائي

دول الحسابات القومية

لدول مجلس التعاون
لدول الخليج العربية

2022م

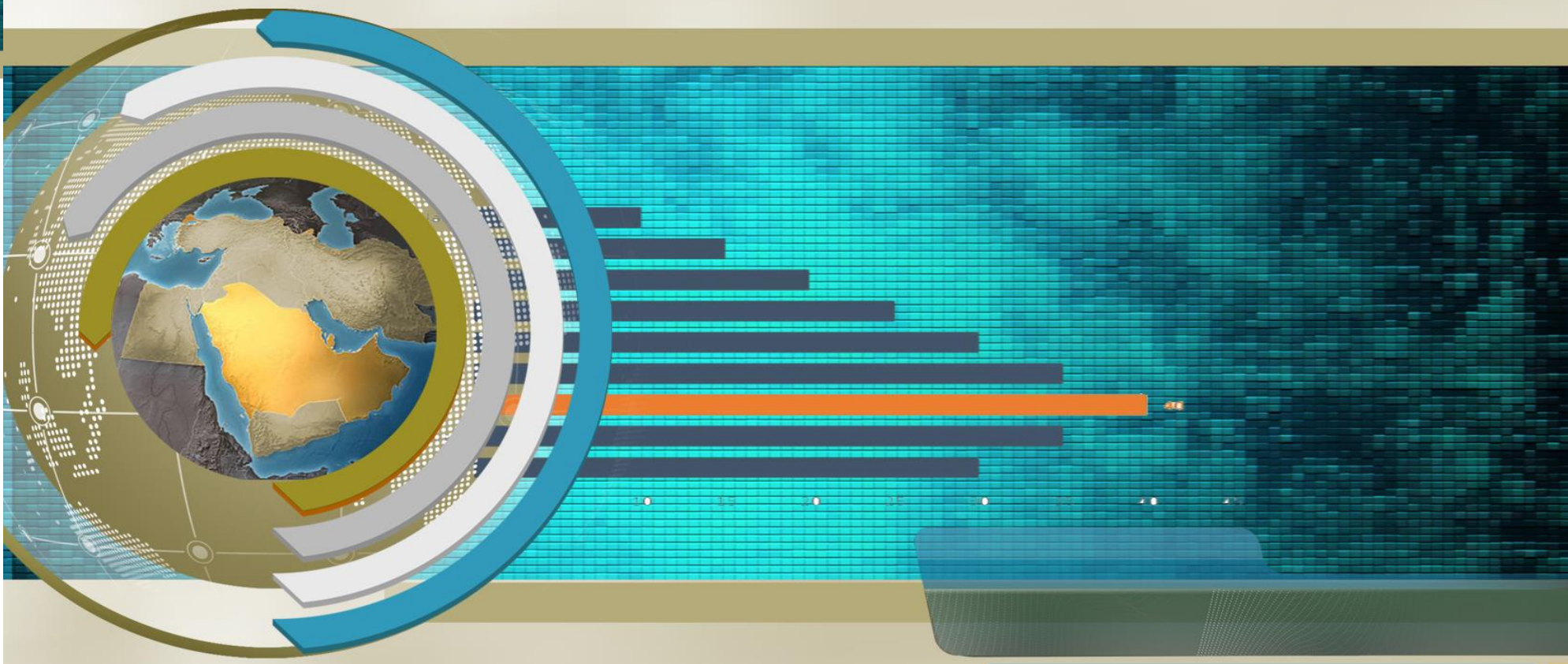


تم إعداد هذا الإصدار لخدمة المستخدمين استناداً إلى دليل الإصدارات الإحصائية
المعتمد من قبل المركز الإحصائي لدول مجلس التعاون لدول الخليج العربية

نسخة إلكترونية من الإصدار متاحة على الموقع الإلكتروني للمركز حسب الرابط التالي:
<https://www.gccstat.org/ar/statistic/publications/national-accounts-in-gcc-countries>

©جمادى الآخر 1445هـ، يناير 2024م
جميع الحقوق محفوظة
في حالة الاقتباس يرجى الإشارة إلى هذا الإصدار كما يلي:
المركز الإحصائي لدول مجلس التعاون لدول الخليج العربية GCC-STAT، 2022م، الملخص الإحصائي،
الحسابات القومية في دول مجلس التعاون 2022م، مسقط - سلطنة عمان.

جميع المراسلات توجه إلى :
المركز الإحصائي لدول مجلس التعاون لدول الخليج العربية
ص.ب. 840، مسقط - سلطنة عمان
هاتف: +968 24346499
فاكس: +968 24343228
البريد الإلكتروني: info@gccstat.org
الصفحة الإلكترونية: www.gccstat.org



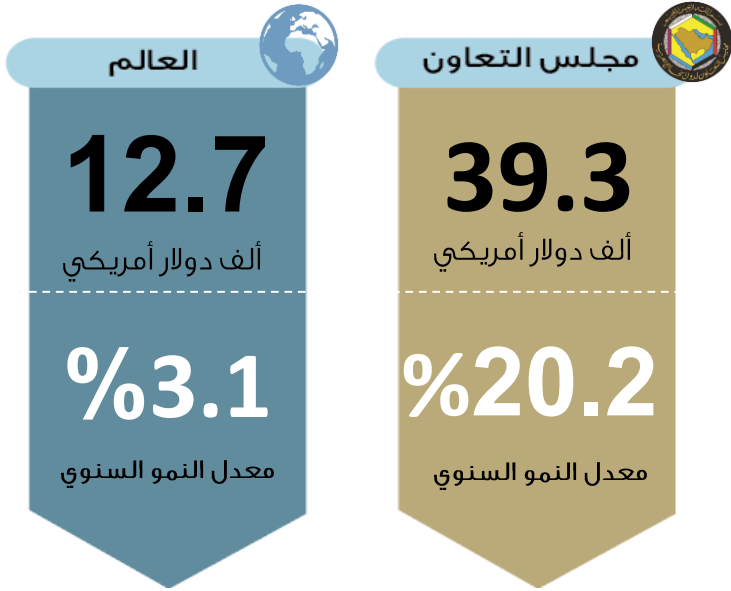
تقديم

يسر المركز الإحصائي لدول مجلس التعاون لدول الخليج العربية أن يصدر هذا الملخص حول أهم المؤشرات الإحصائية الخاصة بالحسابات القومية في مجلس التعاون لعام 2022م، حيث تم إعداد هذا الملخص ليوفر صورة أولية عن الأداء الاقتصادي في دول مجلس التعاون بناء على البيانات الوطنية المتوفرة.

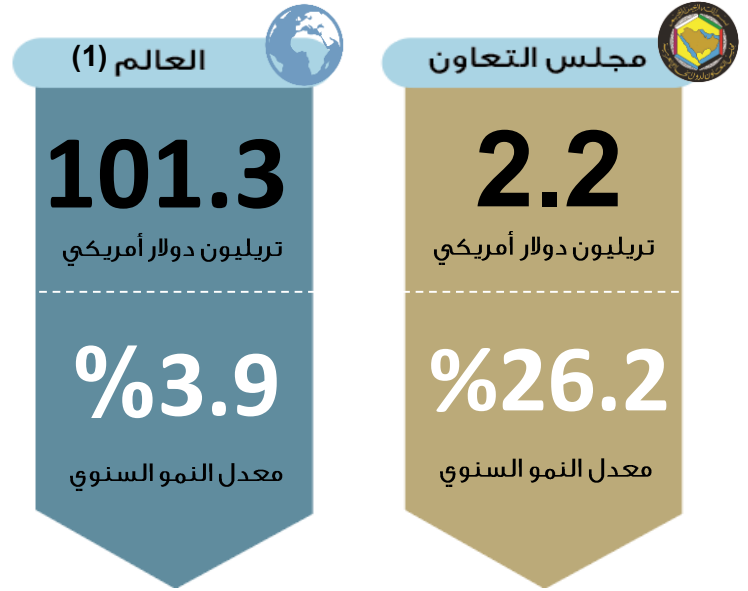
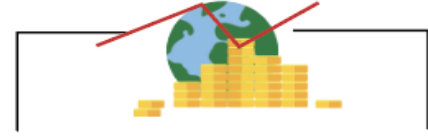
يأتي إعداد هذا النموذج من نشر البيانات ضمن جهود المركز لمواكبة احتياجات المستخدمين لمخصات إحصائية سريعة وسهلة الاستعراض ومحدثة.

الناتج المحلي الإجمالي بالأسعار الجارية لمجلس التعاون 2022م

متوسط نصيب الفرد من الناتج المحلي الإجمالي



الناتج المحلي الإجمالي بالأسعار الجارية



مساهمة القطاع النفطي
في الناتج المحلي
الإجمالي، 2022م **33.7%**

مساهمة القطاع غير
النفطي في الناتج
المحلي الإجمالي، 2022م **66.3%**

مجلس التعاون عالمياً

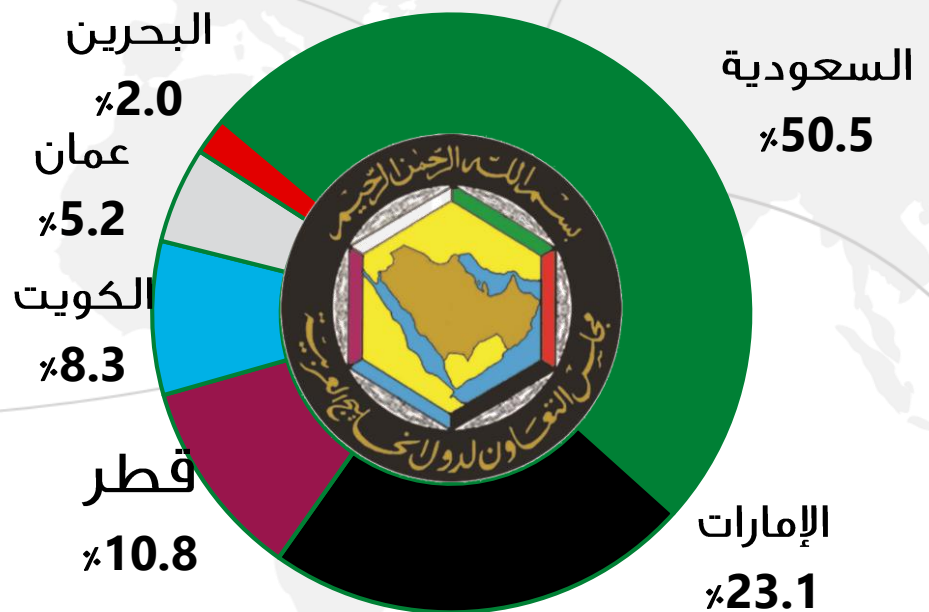


2.2% مساهمة الناتج المحلي لمجلس التعاون في الناتج العالمي بالأسعار الجارية لعام 2022م

9 عالمياً

ترتيب مجلس التعاون من حيث قيمة الناتج المحلي الإجمالي على مستوى دول العالم لعام 2022م

المساهمة النسبية لدول مجلس التعاون في الناتج المحلي الإجمالي بالأسعار الجارية 2022م

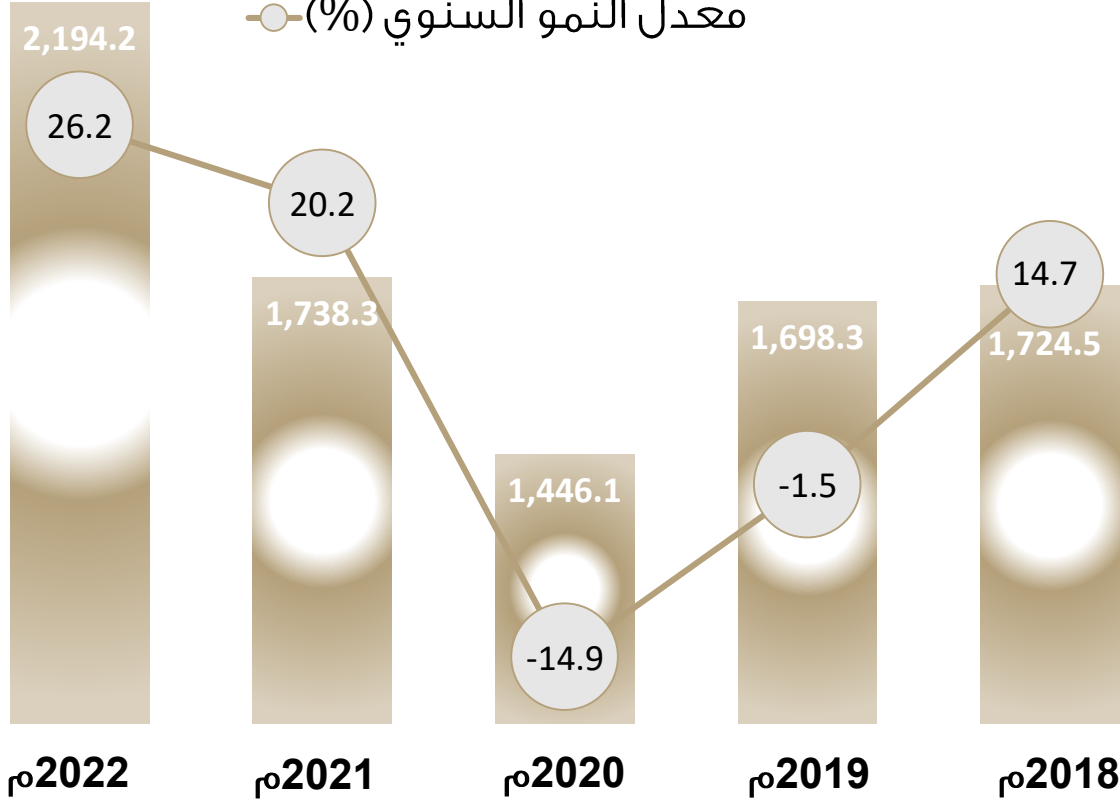




2022م

الملخص الإحصائي حول الحسابات القومية
لدول مجلس التعاون لدول الخليج العربية

النتاج المحلي الإجمالي بالأسعار الجارية لمجلس التعاون 2022م

النتاج المحلي الإجمالي (مليار دولار أمريكي)
معدل النمو السنوي (%)

ارتفع الناتج المحلي الإجمالي لمجلس التعاون إلى ما يقارب **2,194.2** مليار دولار أمريكي في عام 2022م مقارنة بما قيمته **1,738.3** مليار دولار أمريكي في عام 2021م. محققا نمواً بما نسبته **26.2%**، وجاء هذا النمو مدفوعاً بشكل أساسي بالنمو الذي شهده القطاع النفطي في عام 2022م والبالغ **57.0%**.

النتاج المحلي الإجمالي بالأسعار الجارية لدول مجلس التعاون 2022م

معدل النمو
السنوي (%)القيمة
(مليار دولار أمريكي)

30.6% 115.1



22.1% 507.1



31.5% 236.3



13.1% 44.4



30.9% 182.8



26.8% 1,108.6



26.2% 2,194.2

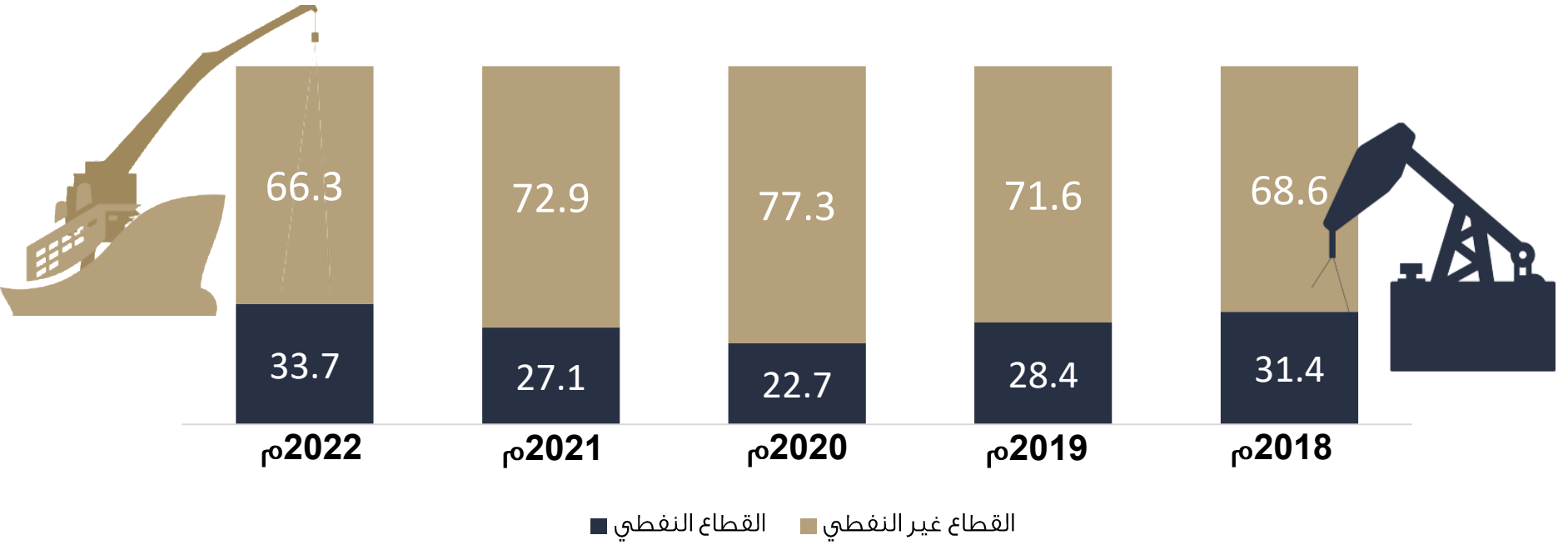




2022م

الملخص الإحصائي حول الحسابات القومية
لدول مجلس التعاون لدول الخليج العربية

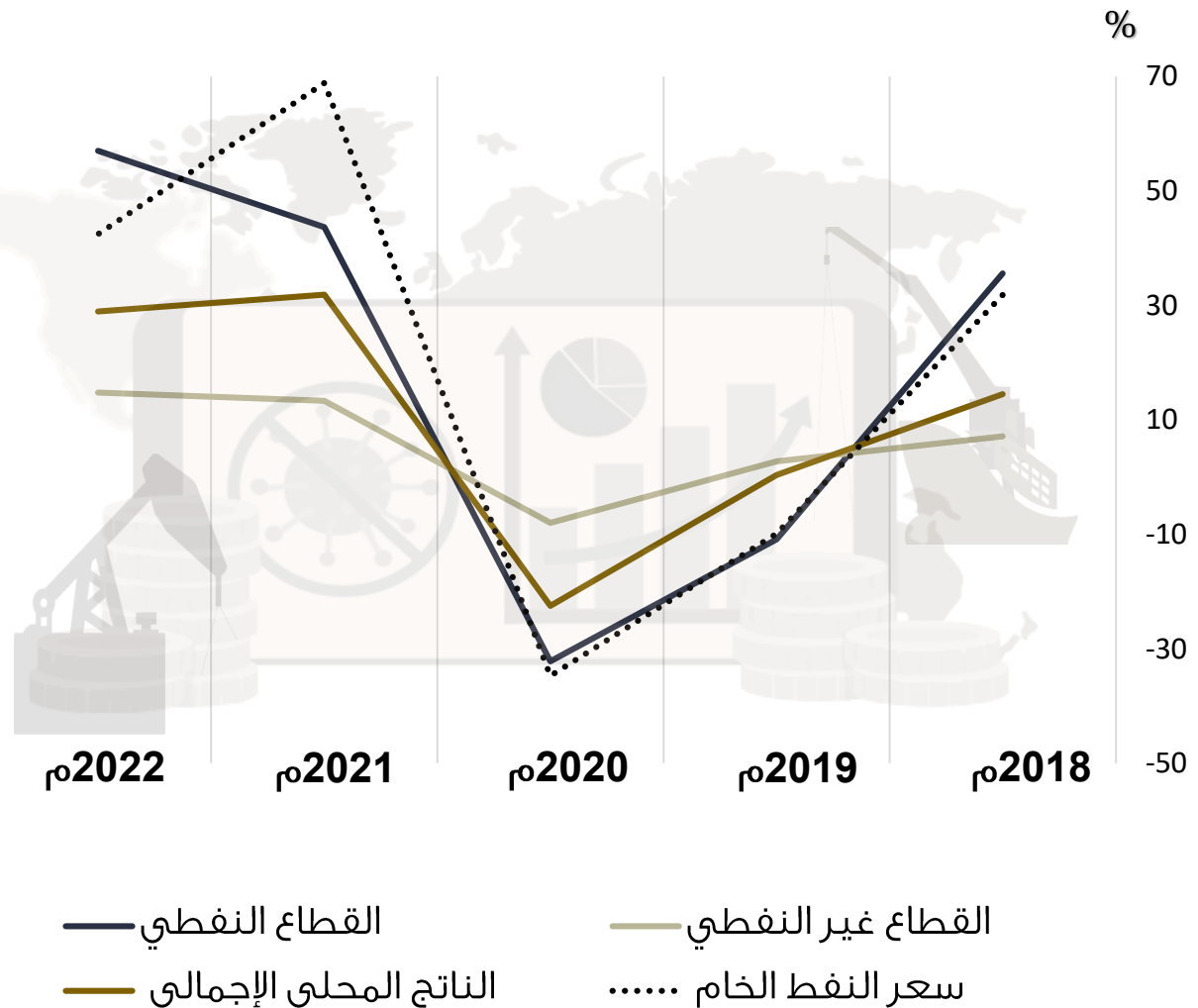
النتاج المحلي الإجمالي بالأسعار الجارية لمجلس التعاون 2022م

(1)
النتاج المحلي الإجمالي حسب القطاعين النفطي وغير النفطي (%)، 2022-2018م

ارتفعت مساهمة القطاع النفطي في الناتج المحلي الإجمالي بالأسعار الجارية لعام 2022م إلى **33.7%** مقارنة بما نسبته **27.1%** في عام 2021م.

معدل النمو السنوي للناتج المحلي الإجمالي بالأسعار الجارية والقطاعين النفطي وغير النفطي وسعر النفط الخام⁽²⁾ (%، 2022-2018م)

شهد القطاع النفطي (أنشطة استخراج النفط والغاز والخدمات ذات الصلة) نموا كبيرا بلغت نسبته **57%** في عام 2022م، وذلك نتيجة لارتفاع السعر العالمي للنفط الخام بمعدل **42.4%** (من **70.9** دولار أمريكي للبرميل في عام 2021م إلى **100.9** دولار أمريكي في عام 2022م).

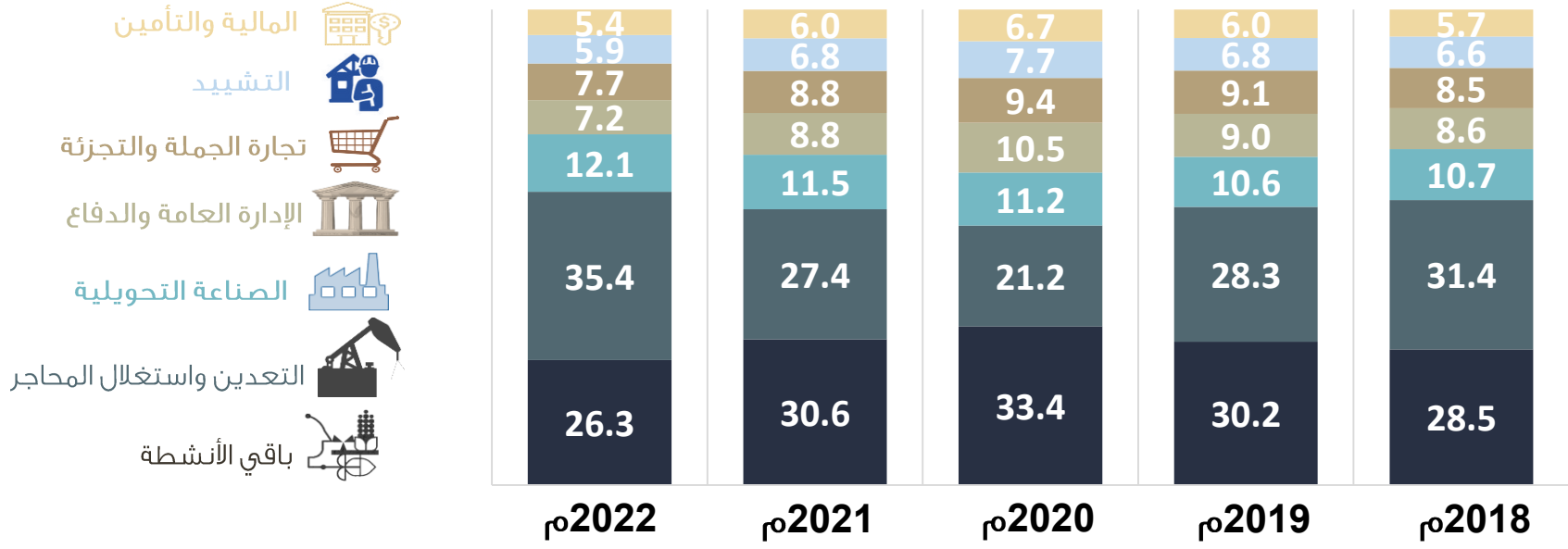


(1) القطاع النفطي: يشمل استخراج النفط والغاز والخدمات ذات الصلة

(2) المصدر: وكالة الطاقة الأمريكية

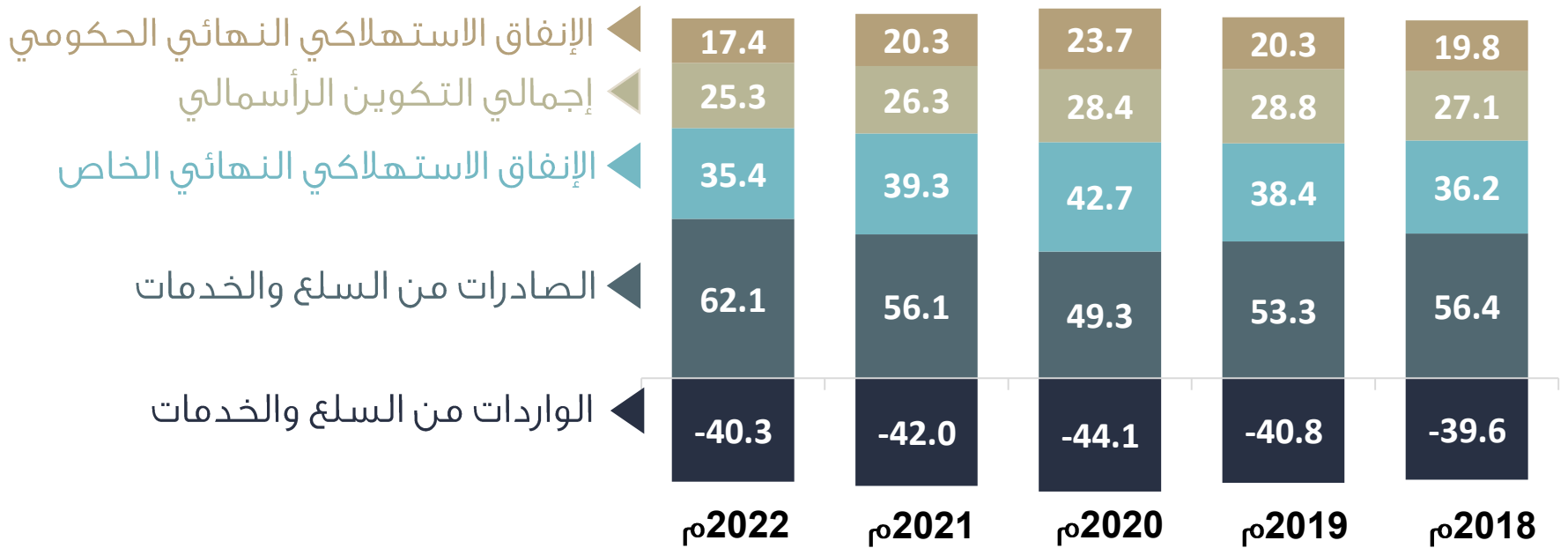
الناتج المحلي الإجمالي بالأسعار الجارية لمجلس التعاون 2022م

المساهمة النسبية لأهم الأنشطة الاقتصادية في الناتج المحلي الإجمالي بالأسعار الجارية لمجلس التعاون (%، 2018 - 2022م



ساهمت أنشطة التعدين واستغلال المحاجر (الصناعة الاستخراجية) بالنسبة الأكبر في اقتصاد مجلس التعاون، حيث بلغت هذه النسبة **35.4%** في عام 2022م، وبلغت مساهمة أنشطة الصناعة التحويلية **12.1%**، وشكلت أنشطة الإدارة العامة والدفاع ما نسبته **7.2%** من الناتج المحلي الإجمالي بالأسعار الجارية في عام 2022م.

المساهمة النسبية لمكونات الإنفاق على الناتج المحلي الإجمالي بالأسعار الجارية لمجلس التعاون (%، 2018 - 2022م⁽¹⁾)

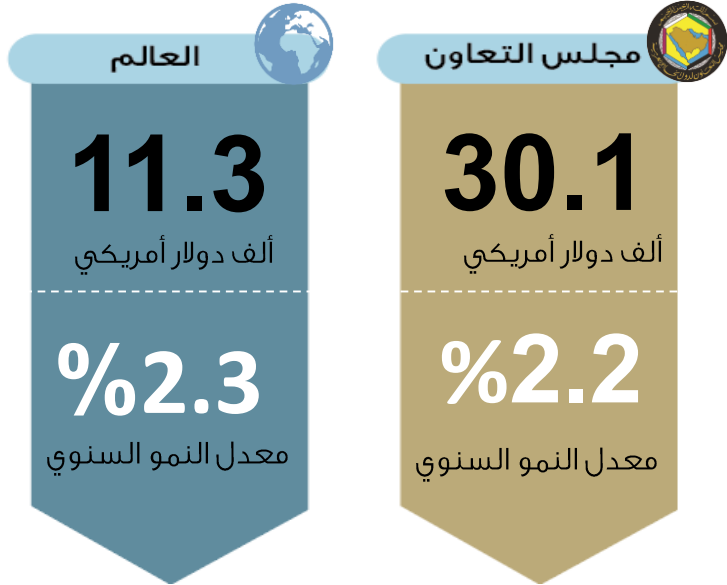


ساهمت الصادرات من السلع والخدمات بالنسبة الأكبر ضمن مكونات الإنفاق على الناتج المحلي الإجمالي بالأسعار الجارية في عام 2022م لتشكل ما نسبته **62.1%**. وبلغت مساهمة الواردات من السلع والخدمات **40.3%**، والإنفاق الاستهلاكي النهائي الخاص **35.4%**، وإجمالي التكوين الرأسمالي **25.3%**، كما ساهم الإنفاق الاستهلاكي النهائي الحكومي بما نسبته **17.4%** في الناتج المحلي الإجمالي بالأسعار الجارية لعام 2022م.

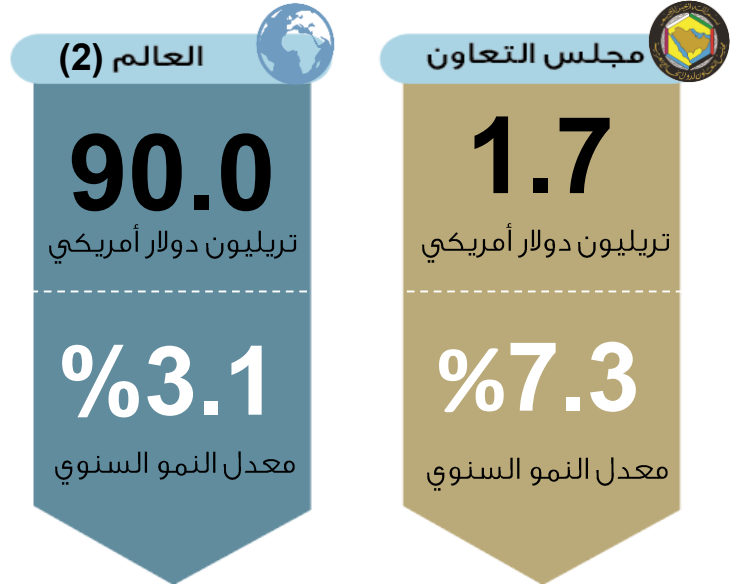
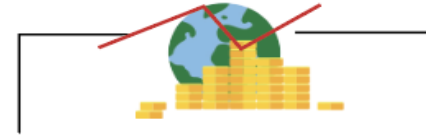
(1) تساهم الواردات من السلع والخدمات سلباً في الناتج المحلي الإجمالي.

الناتج المحلي الإجمالي بالأسعار الثابتة لمجلس التعاون 2022م⁽¹⁾

متوسط نصيب الفرد من الناتج المحلي الإجمالي



الناتج المحلي الإجمالي بالأسعار الثابتة



المخفض الضمني السعري للناتج المحلي الإجمالي لمجلس التعاون في عام 2022م

130.8

الناتج المحلي الإجمالي بالأسعار الثابتة لدول مجلس التعاون 2022م⁽³⁾

معدل النمو
السنوي (%)

القيمة
(مليار دولار أمريكي)

4.2% 93.9



4.2% 188.5



6.1% 134.5



7.9% 442.1



5.1% 35.5



8.7% 795.9



7.3% 1,677.9



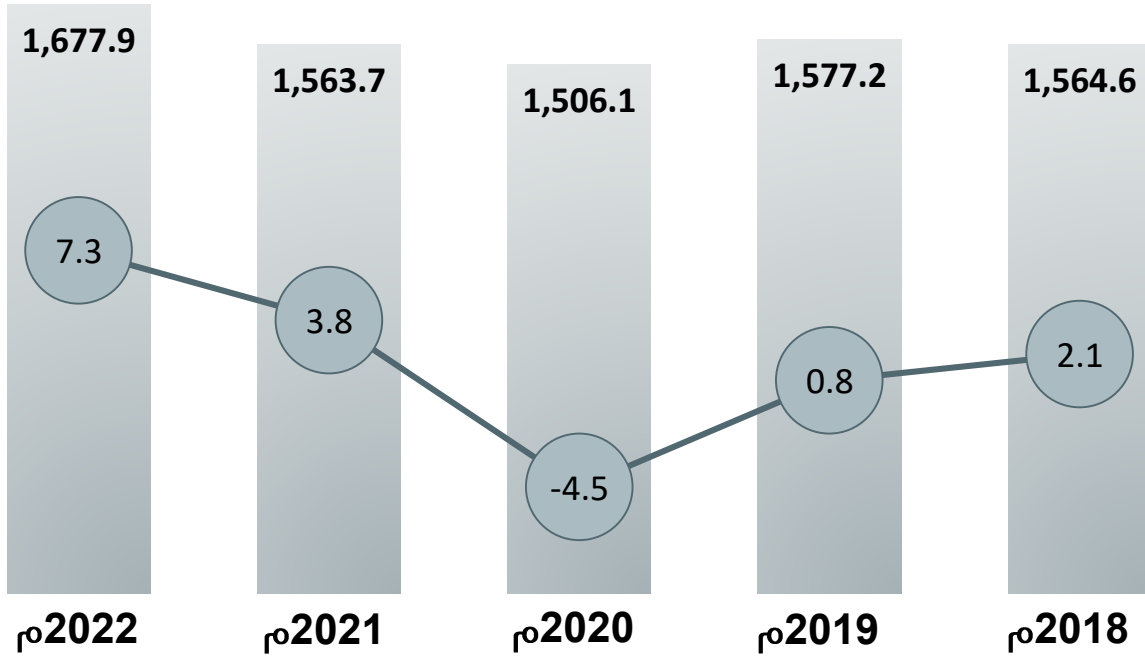
(1) سنة الأساس لمجلس التعاون 2010=100

(2) سنة الأساس لدول العالم 2015=100

(3) سنة الأساس لجميع دول المجلس 2010=100 باستثناء سلطنة عمان ودولة قطر 2018=100

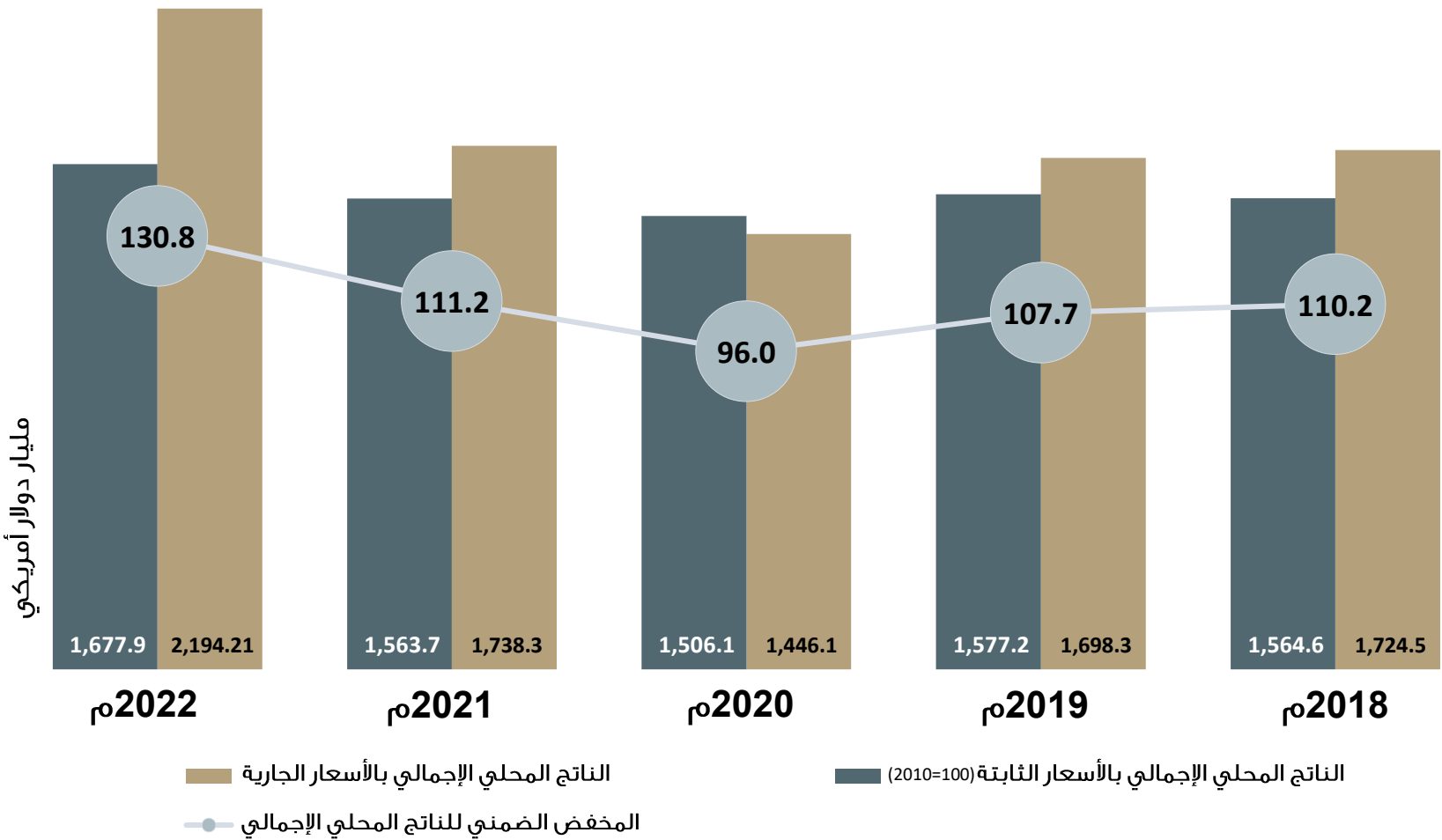
الناتج المحلي الإجمالي بالأسعار الثابتة لمجلس التعاون 2022م

■ الناتج المحلي الإجمالي بالأسعار الثابتة (مليار دولار أمريكي)
● معدل النمو السنوي (%)



ارتفع الناتج المحلي الإجمالي بالأسعار الثابتة بمعدل **7.3%** ليصل إلى ما قيمته **1,677.9** مليار دولار أمريكي في عام 2022م مقارنة بارتفاع بلغت نسبته **3.8%** في عام 2021م، حيث بلغت قيمته **1,563.7** مليار دولار أمريكي.

الاتجاه العام للمخفيض الضمني السعري، 2018-2022م



بلغ المخفيض الضمني السعري للناتج المحلي الإجمالي مستوى **130.8** في عام 2022م وهذا يشير ضمناً إلى أن أسعار السلع و الخدمات في عام 2022م قد ارتفعت عن مستواها في عام 2010م (سنة الأساس) بما مقداره **30.8%**. والجدير بالذكر أن المخفيض الضمني السعري للناتج المحلي الإجمالي هو حاصل قسمة الناتج المحلي الإجمالي بالأسعار الجارية على الناتج المحلي الإجمالي بالأسعار الثابتة.



2022م

الملخص الإحصائي حول الحسابات القومية
لدول مجلس التعاون لدول الخليج العربية

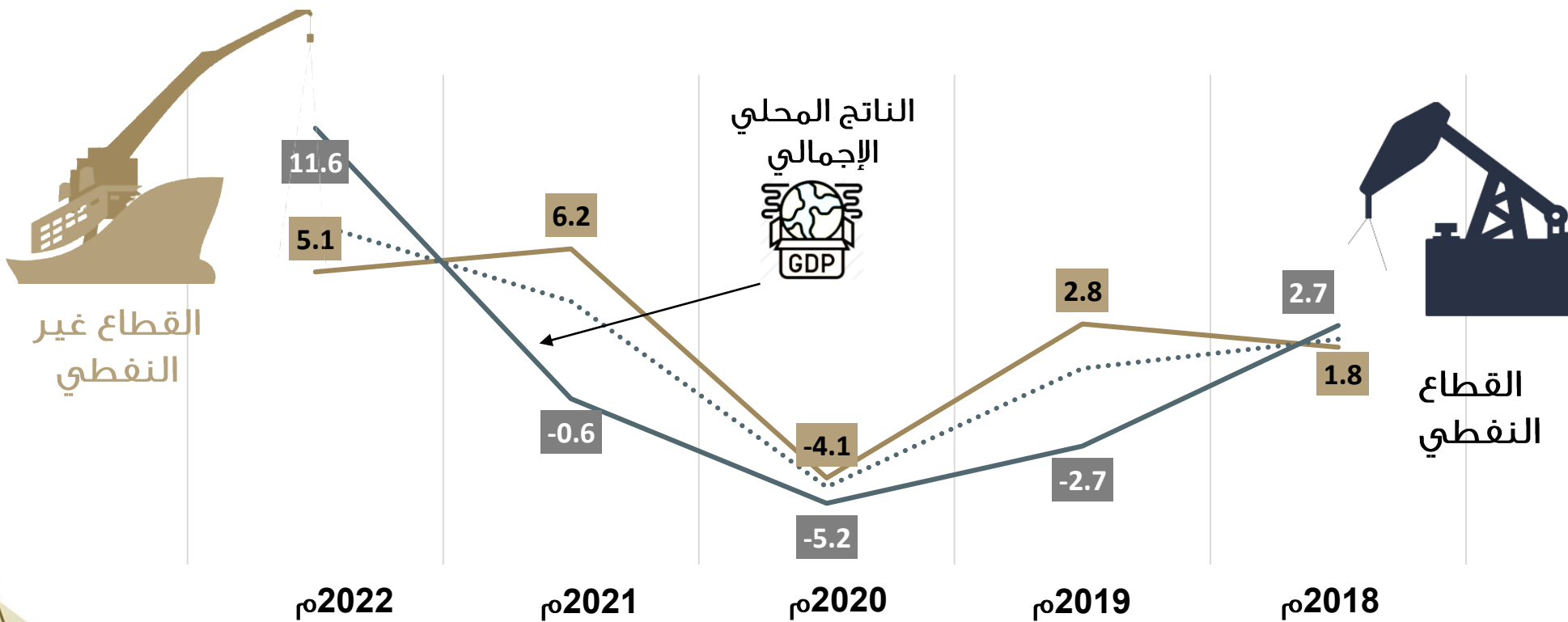
الناتج المحلي الإجمالي بالأسعار الثابتة لمجلس التعاون 2022م

الناتج المحلي الإجمالي بالأسعار الثابتة حسب القطاعين النفطي وغير النفطي
لمجلس التعاون، 2022-2018م

2022م	2021م	2020م	2019م	2018م	القطاع النفطي
584.8	524.0	526.9	556.1	571.4	القيمة المضافة (مليار دولار أمريكي)
11.6	0.6-	5.2-	2.7-	2.7	معدل النمو السنوي (%)
34.9	33.5	35.0	35.3	36.5	المساهمة النسبية في الناتج المحلي الإجمالي (%)

القطاع
النفطي

2022م	2021م	2020م	2019م	2018م	القطاع غير النفطي
1,093.1	1,039.7	979.2	1,021.2	993.2	القيمة المضافة (مليار دولار أمريكي)
5.1	6.2	4.1-	2.8	1.8	معدل النمو السنوي (%)
65.1	66.5	65.0	64.7	63.5	المساهمة النسبية في الناتج المحلي الإجمالي (%)

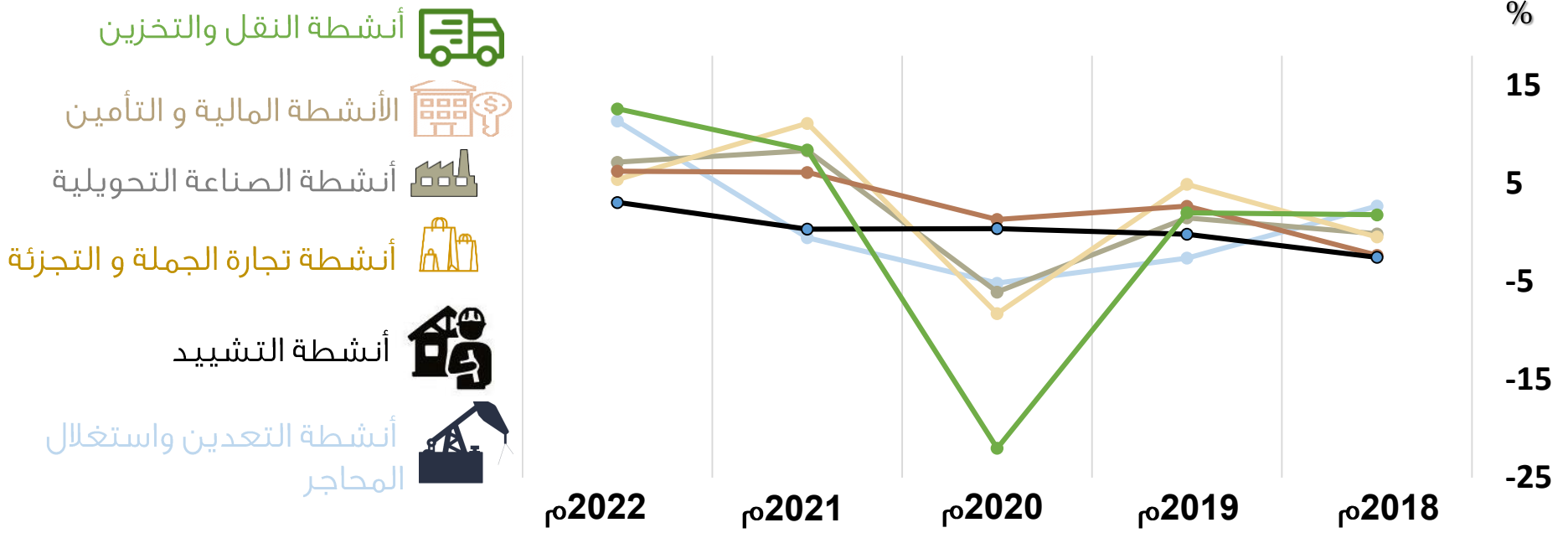
القطاع غير
النفطيمعدل النمو السنوي للناتج المحلي الإجمالي بالأسعار الثابتة والقطاعين
النفطي وغير النفطي لمجلس التعاون (%،) 2022-2018م



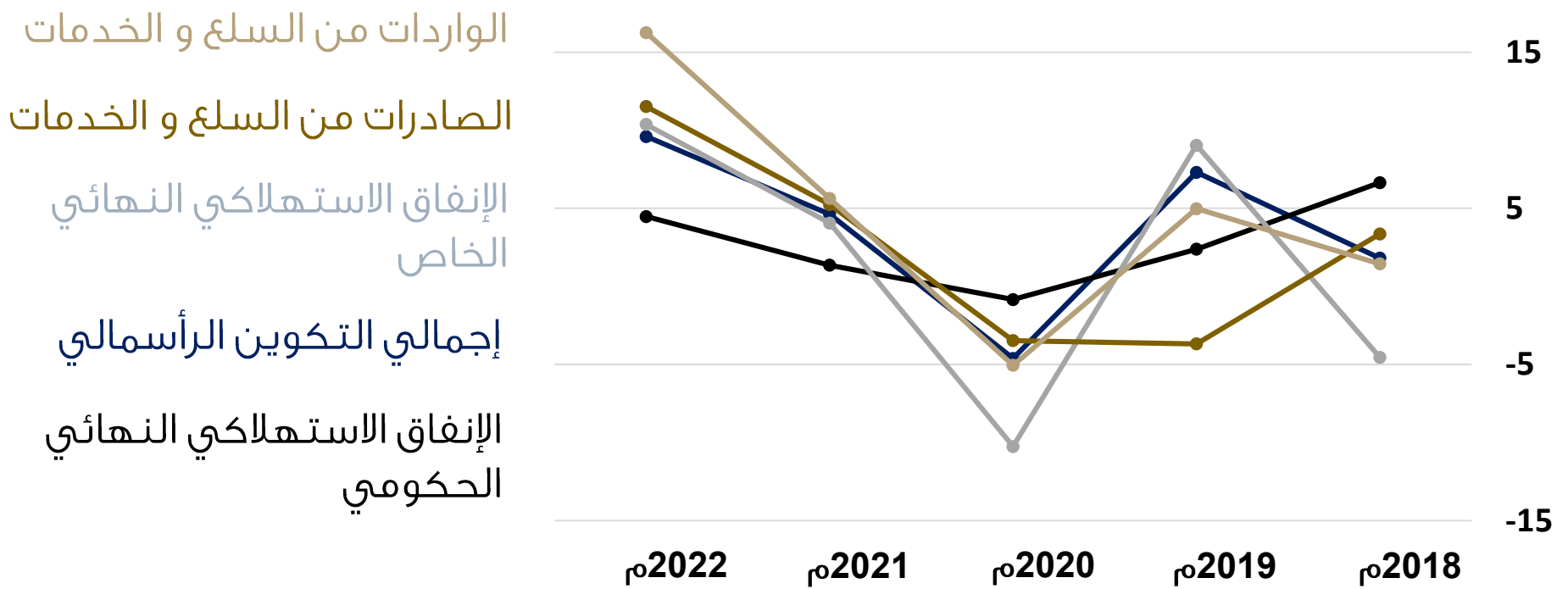
2022م

الملخص الإحصائي حول الحسابات القومية
لدول مجلس التعاون لدول الخليج العربية

الناتج المحلي الإجمالي بالأسعار الثابتة لمجلس التعاون 2022م

معدل النمو السنوي لأهم الأنشطة الاقتصادية بالأسعار الثابتة لمجلس التعاون
2022-2018م

حققت أنشطة النقل والتخزين أعلى معدل للقيمة المضافة وبنسبة بلغت **12.6%** في عام 2022م مقارنة بعام 2021م، كما شهدت غالبية الأنشطة الاقتصادية نموًا في قيمها بالأسعار الثابتة سيما أنشطة التعدين واستغلال المحاجر التي شهدت معدل نمو سنوي بنسبة **11.4%**.

معدل النمو السنوي لمكونات الإنفاق على الناتج المحلي الإجمالي بالأسعار
الثابتة لمجلس التعاون 2018 – 2022م

حققت جميع مكونات الإنفاق على الناتج المحلي الإجمالي بالأسعار الثابتة نموًا في قيمها في عام 2022م مقارنة بعام 2021م.



مصادر البيانات

المركز الاتحادي للتنافسية والإحصاء، دولة الإمارات العربية المتحدة
<http://www.fcsc.gov.ae>



هيئة المعلومات والحكومة الإلكترونية، مملكة البحرين
<http://www.iga.gov.bh>



الهيئة العامة للإحصاء، المملكة العربية السعودية
<http://www.stats.gov.sa>



المركز الوطني للإحصاء والمعلومات، سلطنة عُمان
<http://www.ncsi.gov.om>





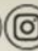
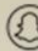
جهاز التخطيط والإحصاء، دولة قطر
<http://www.psa.gov.qa>



الإدارة المركزية للإحصاء، دولة الكويت
<http://www.csb.gov.kw>





   gccstat  gcc-stat
www.gccstat.org



المركز الإحصائي
لدول مجلس التعاون لدول الخليج العربية
GCC-STAT



[http:// www.gccstat.org](http://www.gccstat.org)



ص.ب: 840، الرمز البريدي: 133
سلطنة عمان



<https://facebook.com/gccstat>



P.O.Box:840, PC:133
Sultanate of Oman

twitter.com/gccstat



+ 968 24346499 :



info@gccstat.org



+ 968 24343228 :

