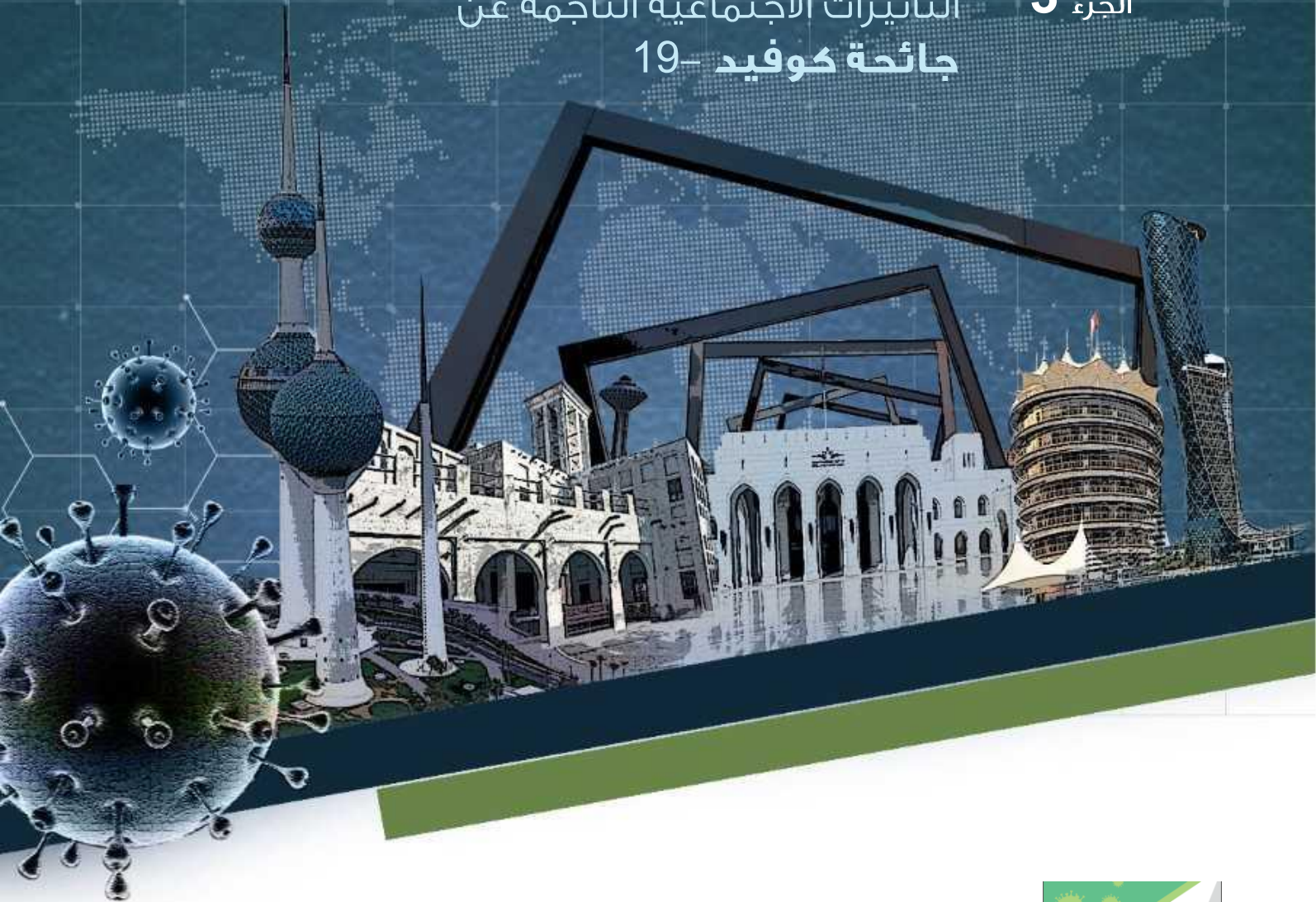


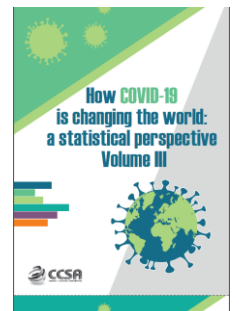
# كيف أحدثت كوفيد-19 تغييراً على العالم

الجزء 3 التأثيرات الاجتماعية الناجمة عن  
جائحة كوفيد-19



مايو 2021م

سلسلة مختارة من النسخة  
الثالثة عن التقرير الصادر عن  
لجنة الأمم المتحدة لتنسيق  
النشاطات الإحصائية، إبريل  
2021م



## مقدمة

يحتاج العالم إلى بيانات وإحصاءات جديرة بالثقة ويمكن الاعتماد عليها خلال هذه الجائحة العالمية - حالياً و أكثر من أي وقت مضى - لتوعية سكان العالم والمساهمة في اتخاذ القرارات الهامة. وتقوم الأمم المتحدة وجميع المنظمات الأعضاء في لجنة تنسيق الأنشطة الإحصائية<sup>(1)</sup> بجمع المعلومات وإتاحتها من أجل تقييم آثار الجائحة في جوانب متعددة.

منذ مايزيد على العام، لاتزال جائحة كوفيد-19 حاضرة و لاتزال تحدث أثارا متنامية لم يسبق لها مثيل على العديد من الجوانب الاقتصادية والاجتماعية والبيئية للمجتمعات في سائر أنحاء العالم.

ومواكبة للإهتمامات العالمية في هذا الشأن قام المركز الإحصائي لدول مجلس التعاون لدول الخليج العربية بإصدار سلسلة مختارة من النسخة الثالثة للتقرير الصادر عن لجنة الأمم المتحدة لتنسيق الأنشطة الإحصائية<sup>(2)</sup>، حول "كيف أحدث كوفيد-19 تغييراً على العالم"، حيث يقدم التقرير لمحة سريعة عن مدى استمرار الجائحة في التأثير على العالم اليوم عبر مختلف مجالات الحياة المتعددة. الجدير ذكره ان المركز ساهم بمقالات علمية في جميع الأعداد الصادرة من التقرير.

(1) تتألف اللجنة من منظمات دولية و فوق الوطنية مثل المركز الإحصائي لدول مجلس التعاون لدول الخليج العربية ، التي تتمثل ولايتها في توفير إحصاءات رسمية دولية في إطار المبادئ المنظمة للأنشطة الإحصائية الدولية ، وكما تحظى بخدمات إحصائية دائمة مدمجة في تنظيمها وتواصلها المنتظم مع الدول.

(2) تقرير " كيف أحدث كوفيد-19 تغييراً في العالم: منظور إحصائي " الصادر عن لجنة الأمم المتحدة لتنسيق الأنشطة الإحصائية.

## بعض من تأثيرات الجائحة على المستوى العالمي فيما يخص الجوانب الاجتماعية

تقطعت بهم سبل العودة إلى بلدانهم في جميع أنحاء العالم بسبب قيود السفر .

حوالي

3 مليون مهاجر

انخفضت تدفقات الهجرة بشكل كبير بسبب الجائحة بين منتصف عام 2019م ومنتصف عام 2020م.

حوالي

3 مليون مهاجر

فقدوا حياتهم أثناء الهجرة في عام 2020م.

رقم يستثنى الكثيرين من وفيات المهاجرين بسبب عدوى كوفيد-19 والمرتبطة بها والقيود على التنقل والإغلاق.

أكثر

3600 مهاجر

من التقدم المحرز في مؤشر التنمية البشرية على المستوى العالمي بسبب الجائحة.

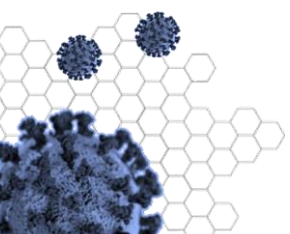
ترجع بما يعادل

سبع سنوات

في جميع أنحاء العالم تأثروا بقرار اغلاق المدارس

حوالي

90% من الأطفال



## تأثير جائحة كوفيد-19 على الهجرة

شكل 1: نسب الأطباء والممرضين المهاجرين في بعض الدول، 2015م، 2016م

المهاجرون لهم دور كبير في معظم القطاعات ذات الأهمية في مواجهة تفشي الجائحة، حيث أن:

7 دول تعتمد بشكل أساسي على المهاجرين في تقديم خدمات الرعاية الصحية (شكل 1)

من أصل 20 دولة الأكثر عددًا في إجمالي الإصابات المؤكدة

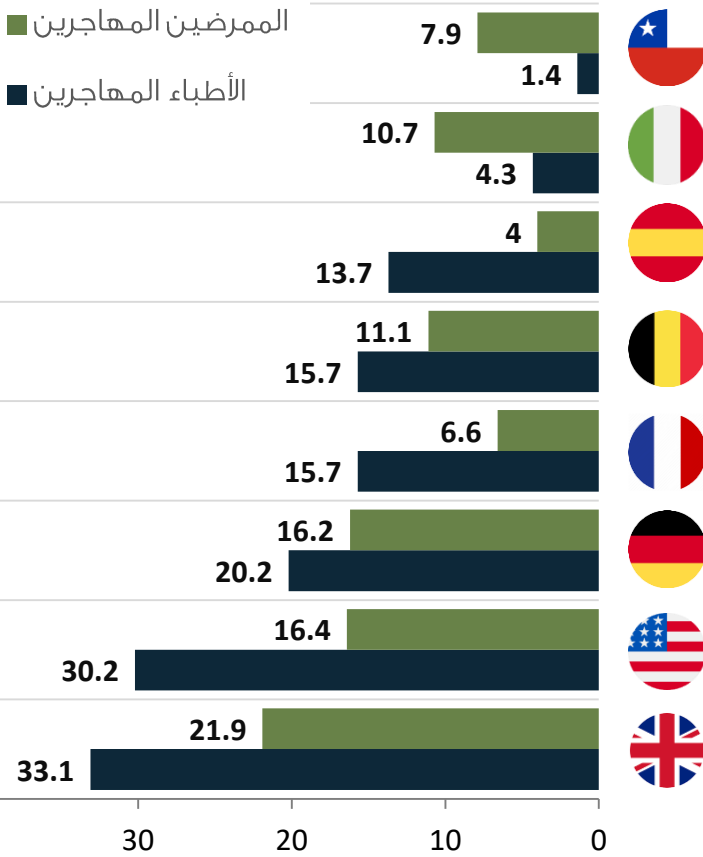
تزايد الإهتمام حول جمع بيانات المهاجرين وخاصة بعد قيود التنقل والسفر

منظمة الهجرة الدولية

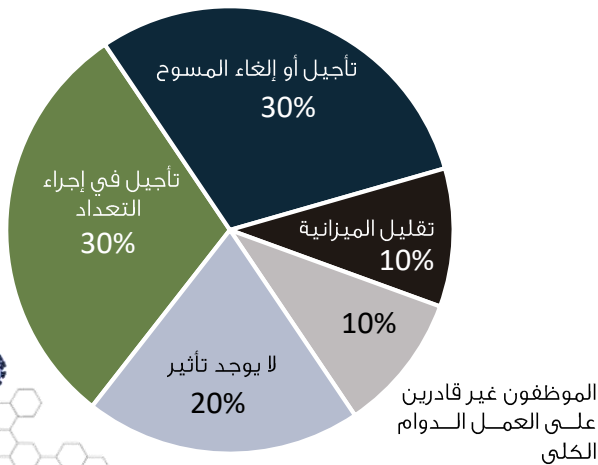


قامت بعمل استطلاع مع 15 من المراكز الإحصائية، واتضح أن هناك طلب متزايد لبيانات الهجرة بشيء من التفصيل قابله انخفاض القدرات على الجمع والتحليل.

شكل (2) يوضح أهم تأثيرات الجائحة على المراكز الإحصائية.



شكل 2: تأثير كوفيد 19 على المراكز الإحصائية في تجميع وتحليل البيانات

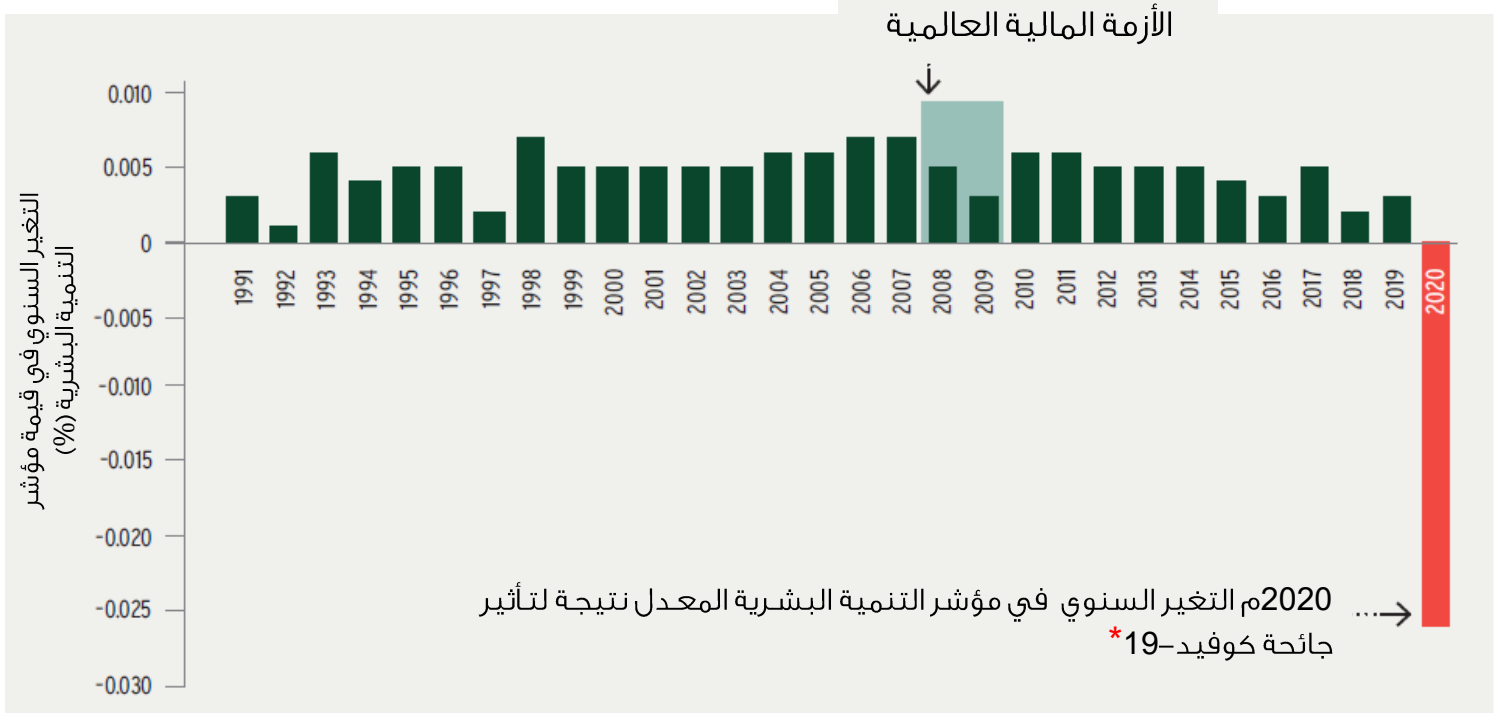


## جائحة كوفيد-19 وتأثيرها في تراجع مؤشر التنمية البشرية

مع تزامن إنتشار عالي للوباء تراجع مؤشر التنمية البشرية بما يعادل سبع سنوات من التقدم ويعتبر أول انخفاض في التنمية البشرية على المستوى العالمي منذ عام 1990 (الشكل 3).



شكل 3: جائحة كوفيد-19 والتأثير غير المسبوق في التنمية البشرية



\* تمت المحاكاة على أساس البيانات من الاتحاد الدولي للاتصالات ، ومنظمة الأمم المتحدة للتربية والعلم والثقافة- معهد الإحصاء، ومنظمة الصحة العالمية/ ACAPS وصندوق النقد الدولي. استناداً إلى البيانات اعتباراً من ديسمبر 2020م.



## المصدر:

- تقرير " كيف أحدث كوفيد-19 تغييرا في العالم: منظور إحصائي" الصادر عن لجنة الأمم المتحدة لتنسيق الأنشطة الإحصائية.



المركز الإحصائي  
لدول مجلس التعاون لدول الخليج العربية  
GCC-STAT



[http:// www.gccstat.org](http://www.gccstat.org)



<https://facebook.com/gccstat>



[twitter.com/gccstat](https://twitter.com/gccstat)



[info@gccstat.org](mailto:info@gccstat.org)



ص ب: 840، الرمز البريدي 133  
سلطنة عمان



P.O.Box:840, PC:133  
Sultanate of Oman

+ 968 24346499 :



+ 968 24343228 :

