

STATE OF KUWAIT



دولة الكويت
الإدارة المركزية للإحصاء

CENTRAL STATISTICAL BUREAU

النتشرة السنوية
للإحصاءات الصحية
OF ANNUAL BULLETIN
OF HEALTH STATISTICS
2014

preface

Health services are an essential investment in human, and even of its rights, and its goal to increase welfare, conservation and renewal of the labor force in the framework of balanced between economic development and social development, and are generally affect the ability of community productivity and national income. Planners have realized the fact that health care serves as the backbone of economic and social development, and even express their credibility and the workforce with good level of health column, essentially, this is what makes governments moving towards increasing attention to the programs and plans that are human-centered and the most important of which health services.

It should be noted that the Ministry of Health in Kuwait is working to provide comprehensive health care for citizens, residents and protect them from physical, psychological and social neglect, including availability of health services, preventive, remedial and other emergencies.

The health services in Kuwait in the past were matching with the simplicity of life and the conditions that existed at that time, where the expertise or the capabilities required is not available, so the Kuwaitis have relied on traditional (alternative) medicine in the treatment of diseases.

Health care has evolved in the State of Kuwait and the Ministry of Health become the provider of health service through three levels, as follow :

- 1 - Primary care: it is offered through health centers, which includes General Medicine - Dentistry - child care - maternity care - preventive medicine - in addition to school health, laboratory and radiology.
- 2 - Secondary care: provided through public hospitals and are 6 hospitals: Al-Amiri, Al- Adan, Al-Sabah, Mubarak Al-Kabeer, Al-Farwaniya and Al - Jahra.
- 3 – A Third Care: offered through specialized hospitals and medical centers (Psychiatry - Ibn Sina - communicable diseases - Physical Medicine and Rehabilitation systems

Statistical work sector is pleased to provide details of the health data statistics in Kuwait through the issuance of annual bulletin for Health Statistics, which includes governmental and private health statistics.

**Manager of
Central Statistical bureau**

المقدمة

الخدمات الصحية تعتبر استثمار أساسي في الإنسان ، بل و حق من حقوقه ، و غايتها زيادة الرفاه و حفظ و تجديد قوة العمل في إطار متوازن بين التنمية الاقتصادية و التنمية الاجتماعية ، و هي عموما تؤثر في قدرة المجتمع الانتاجية و دخله القومي. و قد أدرك المخططون حقيقة ان الرعاية الصحية بمثابة عصب التنمية الاقتصادية و الاجتماعية ، بل و تعبير عن مصداقيتها و أن القوى العاملة ذات المستوى الصحي الجيد عمودها و جوهرها و هذا ما جعل الحكومات تتجه نحو زيادة الاهتمام بالبرامج و الخطط التي يكون الإنسان محورها و التي من أهمها الخدمات الصحية.

فتجد الإشارة إلى أن وزارة الصحة في الكويت تعمل على توفير الرعاية الصحية الشاملة للمواطنين و المقيمين و حمايتهم من الإهمال الجسماني و النفسي و الاجتماعي بما توفره من خدمات صحية و علاجية ووقائية و طوارئ و غيرها.

و قد كانت الخدمات الصحية في كويت الماضي تتناسب مع بساطة الحياة و الظروف التي كانت سائدة آنذاك ، حيث لم تكن الخبرات متوفرة أو الامكانيات متاحة ، لذلك اعتمد الكويتيون على الطب الشعبي في علاج الأمراض.

و قد تطورت الرعاية الصحية في دولة الكويت و أصبحت وزارة الصحة تقدم الخدمة الصحية من خلال ثلاث مستويات وهي :

- 1- رعاية أولية : و هي تقدم من خلال المراكز الصحية و التي تضم الطب العام – طب الأسنان – رعاية الطفولة – رعاية الأمومة – طب وقائي – بالإضافة إلى الصحة المدرسية و المختبرات و الأشعة.
- 2- رعاية ثانوية : و تقدم من خلال المستشفيات العامة و هي 6 مستشفيات ، الأميري – العدان – الصباح – مبارك الكبير – الفروانية – الجهراء.
- 3- رعاية ثالثة : و تقدم من خلال المستشفيات و المراكز الطبية التخصصية (الطب النفسي – ابن سينا – الأمراض السارية – الطب الطبيعي و التأهيل الصحي الصدري)

يسر قطاع العمل الإحصائي أن تقدم احصاءات بتفاصيل البيانات الصحية في الكويت وذلك من خلال إصدار النشرة السنوية لإحصاءات الصحة و التي تشمل على إحصاءات الصحة الحكومية و الأهلية.

مدير الادارة المركزية للإحصاء

Index

الفهرس

الصحة 2014				
رقم الجدول Table no.	item	رقم الصفحة page no.	البيان	رقم الجدول Table no.
1	Beds in Hospital M.O.H Hospitals	2	الأسرة في مستشفيات وزارة الصحة	1
2	Discharges (Alive & Dead) in Government Hospitals by Hospital and Nationality	3	الخروج (أحياء و وفيات) من مستشفيات وزارة الصحة حسب الجنسية	2
3	Operations Performed in Government Hospitals by Hospital and Type of Operation	4	العمليات التي أجريت في المستشفيات وزارة الصحة حسب المستشفى ونوع العملية	3
4	Operations Performed in Government Hospitals by Hospital and Type of Operation	6	العمليات التي أجريت في المستشفيات وزارة الصحة حسب المستشفى ونوع العملية	4
5	Casualty Operations Performed in Government Hospitals by Hospital	7	عمليات الحوادث التي أجريت في المستشفيات وزارة الصحة حسب المستشفى	5
6	Outpatients Visits to Government Hospitals by Hospital and Nationality	8	الزيارات للعيادات الخارجية في المستشفيات وزارة الصحة حسب المستشفى والجنسية	6
7	Visits for Casualty Clinics in Government Hospitals by Hospital and Sex (Kuwaity)	10	الزيارات لعيادات الحوادث في المستشفيات وزارة الصحة حسب المستشفى والنوع (كويتي)	7
8	Visits for Casualty Clinics in Government Hospitals by Hospital and Sex (Non-Kuwaity)	11	الزيارات لعيادات الحوادث في المستشفيات وزارة الصحة حسب المستشفى والنوع (غير كويتي)	8
9	Visits for Casualty Clinics in Government Hospitals by Hospital, Nationality and Sex	12	الزيارات لعيادات الحوادث في المستشفيات وزارة الصحة حسب المستشفى والجنسية والنوع	9
10	Visits to Health Centers of M.O.H by Nationality	13	الزيارات بالمراكز الصحية التابعة لوزارة الصحة حسب الجنسية	10
11	Beds in Hospitals of M.O.H, Private and Oil Companies Hospitals	14	الأسرة في مستشفيات وزارة الصحة والمستشفيات الأهلية ومستشفيات شركات البترول	11
12	Discharges and Outpatient Visits According to the Nationality in the M.O.H, Private and Oil Companies Hospitals	15	الخروج والزيارات للعيادات الخارجية حسب الجنسية بمستشفيات وزارة الصحة والمستشفيات الأهلية ومستشفيات شركات البترول	12

Index

الفهرس

الصحة 2014				
رقم الجدول Table no.	item	رقم الصفحة page no.	البيان	رقم الجدول Table no.
13	Discharges According to the Nationality in the M.O.H, Private and Oil Companies Hospitals	16	الخروج حسب الجنسية من مستشفيات وزارة الصحة والمستشفيات الأهلية ومستشفيات شركات البترول	13
14	Out Patient Visits According to the Nationality in the M.O.H, Private and Oil Companies Hospitals	17	الزيارات للعيادات الخارجية حسب الجنسية بمستشفيات وزارة الصحة والمستشفيات الأهلية ومستشفيات شركات البترول	14
15	Operation Performed in the M.O.H, Private and Oil Companies Hospitals	18	العمليات التي اجريت في مستشفيات وزارة الصحة والمستشفيات الأهلية و مستشفيات شركات البترول	15
16	Doctors in Ministry of Health, Oil Companies and Private Sectore Hospitales	19	الاطباء في وزارة الصحة و مستشفيات شركات البترول و القطاع الاهلي	16
17	Nurses in Ministry of Health, Oil Companies and Private Sectore Hospitales	20	الممرضات في وزارة الصحة و مستشفيات شركات البترول و القطاع الاهلي	17
18	Expenditure on Medicines, Equipments, Laboratories and Medical Disposables (K.D) in Ministry of Health	21	تكلفة الأدوية والمختبرات والاجهزة والمستهلكات (بالدينار الكويتي) في وزارة الصحة	18
19	Blood Donated to Blood Bank and Quantities Used	22	أكياس الدم المتبرع بها لبنك الدم والكميات المنصرفة	19
20	Quantity of Blood Supplied to Hospitals & Clinics in Pints	24	كمية الدم المنصرف للمستشفيات والوحدات الصحية بالكيس	20
21	Distribution of Work Injuries Reported to Occupational Health Section by Cause of Injury	26	توزيع إصابات العمل التي راجعت قسم الصحة المهنية تبعا لسبب الإصابة	21
22	Distribution of Work Injuries Reported to Occupational Health Section by Type of Injury	28	توزيع إصابات العمل التي راجعت قسم الصحة المهنية حسب نوع الإصابة	22
23	Percentage of Residual Disability Reported to Occupational Health Section	30	حالات إصابات العمل التي راجعت قسم الصحة المهنية تبعا لنسبة العجز المتخلف	23
24	Registered Disability Number in the Higher Council for the Disabled Affairs Until December 2010	31	أعداد الإعاقات المسجلة في المجلس الأعلى لشئون المعاقين حتى ديسمبر 2010	24
25	Registered Disability Number in the Higher Council for the Disabled Affairs Until December 2011	32	أعداد الإعاقات المسجلة في المجلس الأعلى لشئون المعاقين حتى ديسمبر 2011	25
26	Registered Disability Number in the Higher Council for the Disabled Affairs Until December 2012	33	أعداد الإعاقات المسجلة في المجلس الأعلى لشئون المعاقين حتى ديسمبر 2012	26
27	Registered Disability Number in the Higher Council for the Disabled Affairs Until December 2013	34	أعداد الإعاقات المسجلة في المجلس الأعلى لشئون المعاقين حتى ديسمبر 2013	27
28	Registered Disability Number in the Higher Council for the Disabled Affairs Until December 2014	35	أعداد الإعاقات المسجلة في المجلس الأعلى لشئون المعاقين حتى ديسمبر 2014	28

Index

الفهرس

مؤشرات الصحة 2014

رقم الجدول Table no.	indicator	رقم الصفحة Page no.	المؤشر	رقم الجدول Table no.
29	Doctors, Nurses and Pharmacists in the M.O.H by Nationality	37	الأطباء والهيئة التمريضية وصيادلة في وزارة الصحة حسب الجنسية	29
30	Doctors, Nurses and Pharmacists in the M.O.H by Gender	38	الأطباء والهيئة التمريضية والصيادلة في وزارة الصحة حسب النوع	30
31	Physicians , Dentists and Nurses in Government Sector and Private Sector	39	الأطباء البشريون وأطباء الأسنان والهيئة التمريضية في القطاع الحكومي والقطاع الخاص	31
32	Live Births and Stillbirths by Nationality and Gender	40	المواليد الأحياء و المواليد الموتى حسب الجنسية و النوع	32
33	Live Births Weighing Less Than 2500 Grams at Birth According to Nationality	41	المواليد أحياء الذين تقل أوزانهم عن 2500 جرام عند الولادة حسب الجنسية	33
34	Number of Deaths (less than 5 years) , Live Birth and Population (less than 5 years) for Kuwaiti by Gender	42	عدد المواليد الأحياء وعدد الوفيات دون الخامسة وعدد السكان دون الخامسة حسب النوع للكويتيين	34
35	Number of Deaths (less than 5 years) , Live Births and Population (less than 5 years) by Gender for Non Kuwaiti	43	عدد المواليد الأحياء وعدد الوفيات دون الخامسة وعدد السكان دون الخامسة حسب النوع للغير الكويتيين	35
36	Total Number of Deaths (less than 5 years) , Live Births and Population (less than 5 years) by Gender	44	إجمالي عدد المواليد الأحياء وعدد الوفيات دون الخامسة وعدد السكان دون الخامسة حسب النوع	36
37	Deaths Rates for Children (Less Than 5 Years) Per 1000 Live Births	45	معدل وفيات الأطفال دون الخامسة لكل ألف مولود حي	37
38	Deaths Rates for Children (Less Than 5 Years) Per 1000 Population	46	معدل وفيات الأطفال دون الخامسة لكل ألف من السكان دون الخامسة	38
39	Infant Deaths by Gender and Nationality	47	عدد الوفيات الرضع حسب النوع والجنسية	39
40	Infant Mortality Rate Per 1000 Live Births by Gender and Nationality	48	معدل وفيات الرضع لكل ألف مولود حي حسب النوع والجنسية	40
41	Infant Deaths by Age and Nationality	49	وفيات الأطفال الرضع حسب العمر والجنسية	41
42	Neonatal Mortality Rate and Post-Neonatal Mortality Rate by Nationality	50	معدل وفيات المواليد المبكرة (0-27 يوما) ووفيات المواليد المتأخرة (28-364 يوما) حسب الجنسية	42
43	Number of Live Births, Deaths, Natural Increase and Total Population for Kuwaiti	51	عدد المواليد أحياء والوفيات و الزيادة الطبيعیه وجملة السكان الكويتيين	43

Index

الفهرس

مؤشرات الصحة 2014

رقم الجدول Table no.	indicator	رقم الصفحة Page no.	المؤشر	رقم الجدول Table no.
44	Number of Live Births , Deaths, Natural Increase and Total Population for Non Kuwaiti	52	عدد المواليد أحياء والوفيات و الزيادة الطبيعية وجملة السكان لغير الكويتيين	44
45	Number of Live Births , Deaths, Natural Increase and Total Population for Kuwaiti and Non Kuwaiti	53	عدد المواليد أحياء والوفيات و الزيادة الطبيعية وجملة السكان الكويتيين وغير كويتيين	45
46	Rate of Natural Increase by Gender and Nationality	54	معدل الزيادة الطبيعية حسب النوع والجنسية	46
47	Fertility Rates by Age Groups and Nationality	55	معدلات الخصوبة تبعا لفئات العمر و الجنسية	47
48	Life Expectancy at Birth	56	متوسط العمر المأمول عند الولادة	48
49	Meternal Mortality Rate	57	معدل وفيات الأمومة	49
50	Rate of Beds / 1000 Population	58	معدل الأسرة لكل ألف من السكان	50
51	Rate of Population / Bed	59	معدل السكان لكل سرير	51
52	Rate of Physicians / 1000 Population	60	معدل الأطباء لكل ألف من السكان	52
53	Rate of Population / Physician	61	معدل السكان لكل طبيب	53
54	Rate of Nurse / 1000 Population	62	معدل الممرضات لكل ألف من السكان	54
55	Rate of Population / Nurse	63	معدل السكان لكل ممرضة	55

Index

الفهرس

مؤشرات الصحة 2014

رقم الجدول Table no.	indicator	رقم الصفحة Page no.	المؤشر	رقم الجدول Table no.
56	Number for Live Birth by Place of Birth and Nationality	64	عدد المواليد أحياء تبعا لمكان الولادة والجنسية	56
57	Number of Infected Cases and Deaths by Malaria	65	عدد الحالات المصابة بالمalaria ووفيات malaria	57
58	Number of Screenees at Health Centers of the Ports and Borders Number of Positive Cases That Been Registered and	66	عداد المفحوصين في مراكز العمالة الوافدة عدد الحالات الإيجابية التي تم تسجيلها و تم ابعادهم حسب نوع المرض	58
59	Number of Infected Cases and Deaths of Tuberculosis	67	عدد الحالات المصابة بالسل ووفيات السل(الدرن التنفسي)	59
60	Cases of Communicable Diseases Reported to Government Health Centers	68	حالات الأمراض السارية المبلغ عنها للمراكز الصحية الحكومية	60
61	The Number of Deaths Pregnancy, Childbirth , Postpartum and Rate for Every 100000 Population	69	عدد وفيات الحمل والولادة والنفاس والمعدل لكل مئة ألف من السكان	61
62	Distribution of Number of New Cancer Cases According to Nationality and Gender	70	توزيع عدد حالات السرطان الحديثه حسب الجنسية و النوع	62
63	Number Of Lung Cancer Patients	71	عدد المصابين بسرطان الرئة	63
64	Number Of Breast Cancer Patients	72	عدد المصابين بسرطان الثدي بين النساء (35 سنة فأكثر)	64
65	Number Of Cervical Cancer Patients	73	عدد المصابين بسرطان عنق الرحم بين النساء (35 سنة فأكثر)	65
66	Number Of Ovarian Cancer Patients	74	عدد النساء المصابات بسرطان المبيض	66
67	Number of Patients With Nuplasms (age 65 and above)	75	عدد المصابين بالأورام 65 سنة فأكثر	67
68	Financial Statements in the Budget of the Ministry of Health	76	البيانات المالية في ميزانية وزارة الصحة	68

جدول (1) Table

الأسرة في مستشفيات وزارة الصحة

Beds in Hospitals at M.O.H

2014

Hospitals	الربع الرابع Fourth Quarter	الربع الثالث Third Quarter	الربع الثاني Second Quarter	الربع الأول First Quarter	المستشفى
General					العامة
Al-Sabah	525	525	525	525	الصبح
Al-Amiri	418	418	413	412	الأميري
Mubarak Al -Kabir	734	734	734	734	مبارك الكبير
Al-Farwania	866	866	866	866	الفروانية
Al-Adan	806	806	806	806	العدان
Al -Jahra	757	757	757	755	الجهراء
Specialized					التخصصية
Al-Razi	289	289	289	289	الرازي
Physical Med. & Rehab	75	75	75	75	الطب الطبيعي والتأهيل المهني
Maternity	458	458	458	441	الولادة
Chest Disease	299	329	329	329	الأمراض الصدرية
Infectious Disease	173	173	173	173	الأمراض السارية
Psychological Medicine	794	794	794	764	الطب النفسي
Ibn Sina	364	364	364	364	ابن سينا
Kuwait Cancer Control Center	199	199	199	199	مركز الكويت لمكافحة السرطان
Allergy Center	36	36	36	36	مركز الحساسية
Palliative Care	95	95	95	95	الرعاية التلطيفية
Sabah Al Ahmad Urology Center	74	74	74	74	مركز صباح الأحمد للكلية والمسالك
Total	6962	6992	6987	6937	المجموع

جدول (2) Table

الخروج (أحياء و وفيات) من مستشفيات وزارة الصحة حسب الجنسية

Discharges (Alive & Dead) from M.O.H. Hospitals by Nationality

2014

Hospitals	الجملة Total			الربع الرابع Fourth Quarter			الربع الثالث Third Quarter			الربع الثاني Second Quarter			الربع الأول First Quarter			المستشفيات
	المجموع	غير كويتي	كويتي	المجموع	غير كويتي	كويتي	المجموع	غير كويتي	كويتي	المجموع	غير كويتي	كويتي	المجموع	غير كويتي	كويتي	
	Total	Non - Kuwaiti	Kuwaiti	Total	Non - Kuwaiti	Kuwaiti	Total	Non - Kuwaiti	Kuwaiti	Total	Non - Kuwaiti	Kuwaiti	Total	Non - Kuwaiti	Kuwaiti	
General																العامة
Al-Sabah	16808	7610	9198	4162	1899	2264	3887	1778	2109	4477	1998	2479	4281	1935	2346	الصباح
Al-Amiri	17379	6122	11257	4461	1506	2955	4102	1535	2567	4505	1572	2933	4311	1509	2802	الأميري
Mubarak Al -Kabir	21796	12564	9232	5761	3298	2463	5091	2926	2165	5591	3252	2339	5353	3088	2265	مبارك الكبير
Al-Farwania	35088	24747	10341	9045	6361	2684	8279	5901	2378	8963	6282	2681	8801	6203	2598	الفروانية
Al-Adan	40445	18467	21978	10361	4731	5630	9602	4498	5104	10332	4766	5566	10150	4472	5678	العدان
Al -Jahra	32775	20457	12318	8560	5266	3294	7962	5037	2925	8309	5227	3082	7944	4927	3017	الجهراء
Specialized																التخصصية
Al-Razi	5732	2899	2833	1578	801	777	1218	647	571	1521	758	763	1415	693	722	الرازي
Physical Med. & Rehab	260	137	123	73	38	35	52	27	25	72	36	36	63	36	27	الطب الطبيعي والتأهيل الصحي
Maternity	20695	15019	5676	5439	3943	1496	5043	3727	1316	5180	3755	1425	5033	3594	1439	الولادة
Chest Disease	8332	4858	3474	2188	1262	926	1948	1168	780	2201	1263	938	1995	1165	830	الأمراض الصدرية
Infectious Disease	1807	1332	475	234	172	62	463	370	93	630	449	181	480	341	139	الأمراض السارية
Psychological Medicine	3753	1223	2530	970	319	651	894	285	609	1004	340	664	885	279	606	الطب النفسي
Ibn Sina	12073	5024	7049	2999	1273	1726	2784	1120	1664	3308	1403	1905	2982	1228	1754	ابن سينا
Kuwait Cancer Control Center	3702	2314	1388	1024	632	392	844	537	307	980	628	352	854	517	337	مركز الكويت لمكافحة السرطان
Allergy Center	251	56	195	53	13	40	82	19	63	45	8	37	71	16	55	مركز الحساسية
Palliative Care	156	79	77	36	17	19	34	17	17	39	20	19	47	25	22	الرعاية التلطيفية
Sabah Al Ahmad Urology Center	469	204	265	161	73	88	107	46	61	114	41	73	87	44	43	مركز صباح الأحمد للكلية والمسالك
Total	221521	123112	98409	57105	31604	25502	52392	29638	22754	57271	31798	25473	54752	30072	24680	المجموع

جدول (3) Table

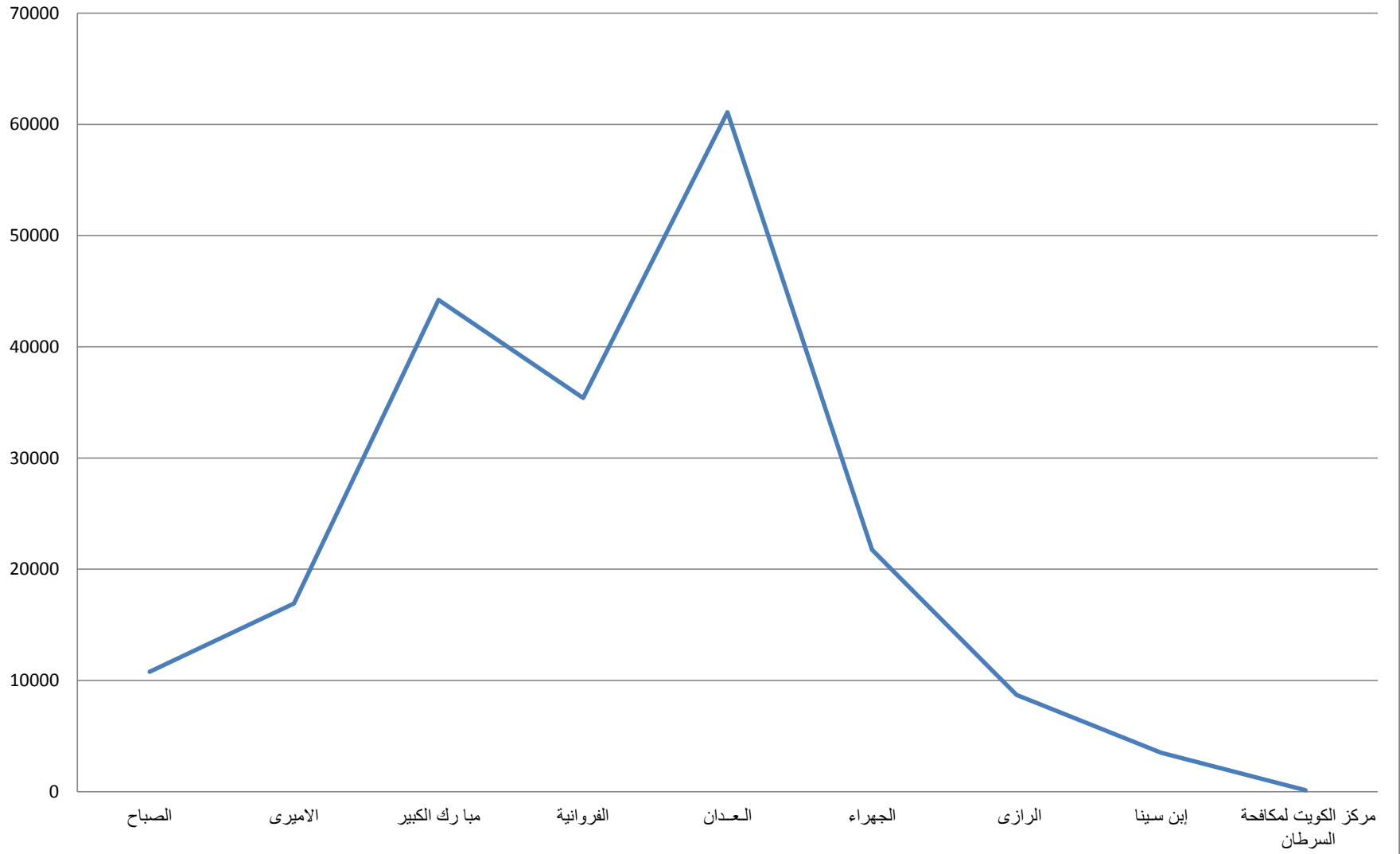
العمليات التي أجريت في مستشفيات وزارة الصحة حسب نوع العملية

Operations Performed in M.O.H. Hospitals by Type of Operation

2014

Hospitals	المجموع Total	عمليات الحوادث Casualty Operations	نوع العملية Type of Operation			المستشفيات
			صغيرة Minor	متوسطة Medium	كبيرة Major	
General						العامة
Al - Sabah	18406	10785	2258	3635	1728	الصبح
Al - Amiri	20093	16924	607	779	1783	الاميرى
Mubarak Al-Kabir	49819	44216	2268	1608	1727	مبارك الكبير
Al - Farwania	45846	35389	2836	3190	4431	الفروانية
Al - Adan	74030	61100	598	4547	7785	العدان
Al - Jahra	30333	21754	4006	1380	3193	الجهراء
Specialized						التخصصية
Al - Razi	14347	8697	43	483	5124	الرازي
Maternity	8902	0	3863	0	5039	الولادة
Chest Diseases	1387	0	283	9	1095	الأمراض الصدرية
Ibn - Sina	14987	3501	3086	0	8400	ابن سينا
Kuwait Cancer Control Center	1605	126	837	112	530	مركز الكويت لمكافحة السرطان
Sabah AL Ahmad Urology Center	251	0	63	39	149	مركز صباح الأحمد للمسالك
Total	280006	202492	20748	15782	40984	المجموع

عمليات الحوادث في مستشفيات وزارة الصحة



جدول (4) Table

العمليات التي أجريت في مستشفيات وزارة الصحة حسب نوع العملية

Operations Performed in M.O.H. Hospitals by Type of Operation

2014

Type of Operation	الجملة			الربع الرابع			الربع الثالث			الربع الثاني			الربع الأول			نوع العملية
	صغيرة	متوسطة	كبيرة	صغيرة	متوسطة	كبيرة	صغيرة	متوسطة	كبيرة	صغيرة	متوسطة	كبيرة	صغيرة	متوسطة	كبيرة	
Hospitals	Minor	Medium	Major	Minor	Medium	Major	Minor	Medium	Major	Minor	Medium	Major	Minor	Medium	Major	المستشفيات
General																العامة
Al - Sabah	2258	3635	1728	518	832	444	546	883	403	602	984	454	592	936	427	الصباح
Al - Amiri	607	779	1783	135	191	426	161	191	443	155	226	478	156	171	436	الأميري
Mubarak Al-Kabir	2268	1608	1727	548	454	524	543	367	375	611	425	396	566	362	432	مبارك الكبير
Al - Farwania	2836	3190	4431	721	815	1097	661	801	1008	731	840	1228	723	734	1098	الفروانية
Al - Adan	598	4547	7785	185	1119	1967	130	1047	2001	159	1223	2030	124	1158	1787	العدان
Al - Jahra	4006	1380	3193	939	323	806	965	335	788	1086	373	814	1016	349	785	الجهراء
Specialized																التخصصية
Al - Razi	43	483	5124	11	114	1416	18	118	1099	7	109	1366	7	142	1243	الرازي
Maternity	3863	0	5039	961	0	1308	839	0	1352	1097	0	1209	966	0	1170	الولادة
Chest Diseases	283	9	1095	84	0	301	50	9	237	75	0	283	74	0	274	الامراض الصدرية
Ibn - Sina	3086	0	8400	896	0	2099	653	0	1869	780	0	2349	757	0	2083	ابن سينا
Kuwait Cancer Control Center	837	112	530	237	30	149	182	30	118	221	33	141	197	19	122	مركز الكويت لمكافحة السرطان
Sabah AL Ahmad Urology Center	63	39	149	30	0	49	23	0	29	10	16	33	0	23	38	مركز صباح الاحمد للكلى و المسالك
Total	20748	15782	40984	5265	3878	10586	4771	3781	9722	5534	4229	10781	5178	3894	9895	المجموع

جدول (5) Table

عمليات الحوادث التي أجريت في مستشفيات وزارة الصحة

Casualty Operations Performed in M.O.H. Hospitals

2014

Hospitals	الجملة Total	الربع الرابع Fourth Quarter	الربع الثالث Third Quarter	الربع الثاني Second Quarter	الربع الاول First Quarter	المستشفيات
General						العامية
Al - Sabah	10785	3208	2578	2652	2347	الصباح
Al - Amiri	16924	4303	4078	4469	4074	الأميري
Mubarak Al-Kabir	44216	11306	10700	11647	10563	مبارك الكبير
Al - Farwania	35389	9041	8849	9329	8170	الفروانية
Al - Adan	61100	16200	15299	15413	14188	العدان
Al - Jahra	21754	5599	5270	5765	5120	الجهراء
Specialized						التخصصية
Al - Razi	8697	2411	2207	1838	2241	الرازي
Ibn - Sina	3501	860	707	899	1035	ابن سينا
KCCC	126	25	31	46	24	مركز الكويت لمكافحة السرطان
Total	202492	52953	49719	52058	47762	المجموع

جدول (6) Table

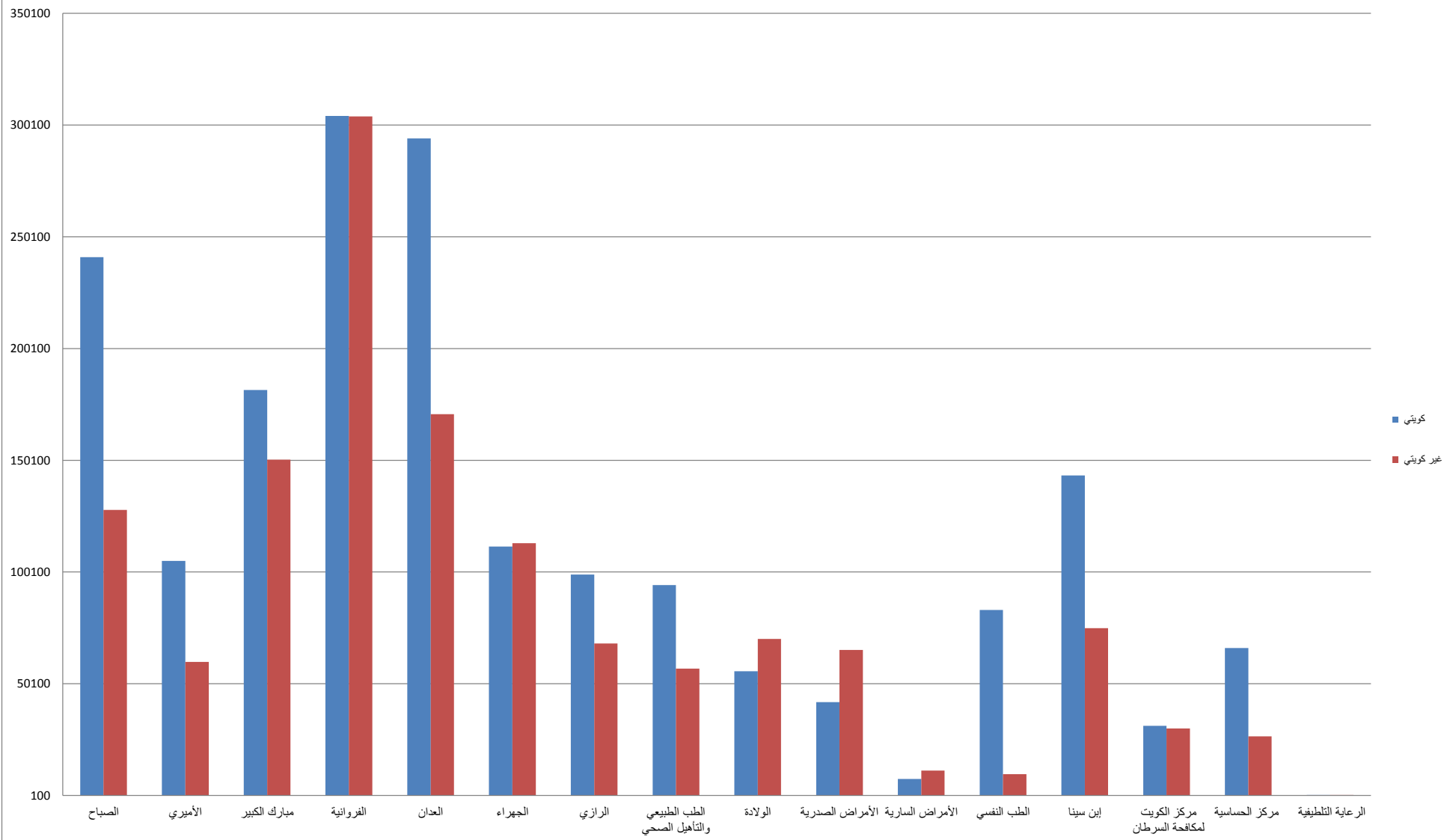
الزيارات للعيادات الخارجية في مستشفيات وزارة الصحة حسب الجنسية

Outpatients Visits to M.O.H. Hospitals by Nationality

2014

Hospitals	الجملة Total			الربع الرابع Fourth Quarter			الربع الثالث Third Quarter			الربع الثاني Second Quarter			الربع الأول First Quarter			المستشفيات
	المجموع	غير كويتي	كويتي	المجموع	غير كويتي	كويتي	المجموع	غير كويتي	كويتي	المجموع	غير كويتي	كويتي	المجموع	غير كويتي	كويتي	
	Total	Non - Kuwaiti	Kuwaiti	Total	Non - Kuwaiti	Kuwaiti	Total	Non - Kuwaiti	Kuwaiti	Total	Non - Kuwaiti	Kuwaiti	Total	Non - Kuwaiti	Kuwaiti	
General																العامة
Al - Sabah	368795	127837	240958	88216	31814	56402	83922	30298	53624	99064	33874	65190	97593	31851	65742	الصباح
Al - Amiri	164904	59835	105069	44589	17148	27441	31738	13023	18715	49220	18945	30275	39357	10719	28638	الأميري
Mubarak Al-Kabir	331908	150352	181556	86679	39253	47426	68472	30520	37952	87032	39338	47694	89725	41241	48484	مبارك الكبير
Al - Farwania	608170	303982	304188	153963	76842	77121	141317	71942	69375	159828	80305	79523	153062	74893	78169	الفروانية
Al - Adan	464920	170743	294177	118993	42556	76437	108825	40104	68721	125355	45976	79379	111747	42107	69640	العدان
Al - Jahra	224469	112977	111492	58843	29239	29604	50762	25649	25113	61503	30214	31289	53361	27875	25486	الجهراء
Specialized																التخصصية
Al - Razi	167086	68142	98944	41427	15785	25642	38935	17537	21398	44809	17710	27099	41915	17110	24805	الرازي
Physical Med. & Rehab	151213	56921	94292	35052	13273	21779	27504	10068	17436	49029	17941	31088	39628	15639	23989	الطب الطبيعي والتأهيل الصحي
Maternity	125753	70106	55647	31167	17257	13910	30566	17712	12854	33934	18657	15277	30086	16480	13606	الولادة
Chest Disease	107019	65193	41826	27510	13815	13695	23702	11819	11883	29082	26038	3044	26725	13521	13204	الأمراض الصدرية
Infectious Disease	18738	11274	7464	4506	2132	2374	3979	2348	1631	5800	3775	2025	4453	3019	1434	الأمراض السارية
Psychological Medicine	92770	9678	83092	24691	2364	22327	22275	2132	20143	24712	2903	21809	21092	2279	18813	الطب النفسي
Ibn Sina	218202	74936	143266	55332	17639	37693	51506	19250	32256	58385	19884	38501	52979	18163	34816	إبن سينا
Kuwait Cancer Control Center	61379	30106	31273	16320	7896	8424	14213	7531	6682	16535	8077	8458	14311	6602	7709	مركز الكويت لمكافحة السرطان
Allergy Center	92712	26598	66114	25319	7662	17657	19612	5471	14141	23077	6762	16315	24704	6703	18001	مركز الحساسية
Palliative Care	573	278	295	174	80	94	180	72	108	148	78	70	71	48	23	الرعاية التلطيفية
Sadah Al Ahmad Urology	1308	551	757	201	72	129	342	145	197	385	148	237	380	186	194	مركز صباح الأحمد للكلى و المسالك
Total	3199919	1339509	1860410	812982	334827	478155	717850	305621	412229	867898	370625	497273	801189	328436	472753	المجموع

الزيارات للعيادات الخارجية لمستشفيات وزارة الصحة



جدول (7) Table (7)

الزيارات لعيادات الحوادث في مستشفيات وزارة الصحة حسب النوع
Casualty Visits to M.O.H. Hospitals by Gender

2014

Kuwaiti

كويتي

Hospitals	Total الجملة			Fourth Quarter الربع الرابع			Third Quarter الربع الثالث			Second Quarter الربع الثاني			First Quarter الربع الأول			المستشفيات
	المجموع	أنثى	ذكر	المجموع	أنثى	ذكر	المجموع	أنثى	ذكر	المجموع	أنثى	ذكر	المجموع	أنثى	ذكر	
	Total	Female	Male	Total	Female	Male	Total	Female	Male	Total	Female	Male	Total	Female	Male	
General																العامة
Al - Sabah	219752	101758	117994	61102	28499	32603	51510	23648	27862	54220	25245	28975	52920	24366	28554	الصباح
Al - Amiri	134390	65461	68929	42698	20787	21911	32744	15996	16748	36450	17796	18654	22498	10882	11616	الأميري
Mubarak Al - Kabir	200423	90447	109976	53656	24792	28864	44659	20392	24267	56229	24493	31736	45879	20770	25109	مبارك الكبير
Al - Farwania	421258	266755	154503	112472	70576	41896	99881	64179	35702	103117	65676	37441	105788	66324	39464	الفروانية
Al - Adan	330037	170536	159501	89327	46847	42480	90609	48889	41720	99239	52113	47126	50862	22687	28175	العدان
Al - Jahra	439257	216035	223222	118473	58629	59844	103281	50847	52434	112634	55433	57201	104869	51126	53743	الجهراء
Specialized																التخصصية
Al - Razi	89765	36954	52811	23679	9795	13884	22239	8538	13701	24631	10374	14257	19216	8247	10969	الرازي
Maternity	3878	3878	0	959	959	0	919	919	0	971	971	0	1029	1029	0	الولادة
Psychological Medicin	4709	1645	3064	1232	453	779	1231	428	803	1150	396	754	1096	368	728	الطب النفسي
Ibn - Sina	65103	35653	29450	14859	8183	6676	15860	8935	6925	17612	9574	8038	16772	8961	7811	إبن سينا
Infectious Disease	8917	4046	4871	1558	605	953	1882	891	991	3090	1476	1614	2387	1074	1313	الأمراض السارية
Total	1917489	993168	924321	520015	270125	249890	464815	243662	221153	509343	263547	245796	423316	215834	207482	المجموع

جدول (8) Table

الزيارات لعيادات الحوادث في مستشفيات وزارة الصحة حسب النوع
Casualty Visits to M.O.H. Hospitals by Gender

2014

Non - Kuwaiti

غير كويتي

Hospitals	الجملة Total			الربع الرابع Fourth Quarter			الربع الثالث Third Quarter			الربع الثاني Second Quarter			الربع الأول First Quarter			المستشفيات
	المجموع	أنثى	ذكر	المجموع	أنثى	ذكر	المجموع	أنثى	ذكر	المجموع	أنثى	ذكر	المجموع	أنثى	ذكر	
	Total	Female	Male	Total	Female	Male	Total	Female	Male	Total	Female	Male	Total	Female	Male	
General																العامة
Al - Sabah	165210	67169	98041	44549	18261	26288	39192	15859	23333	41257	16624	24633	40212	16425	23787	الصباح
Al - Amiri	79784	27281	52503	25108	8658	16450	20211	6528	13683	21184	7382	13802	13281	4713	8568	الأميري
Mubarak Al - Kabir	284107	117608	166499	85549	35196	50353	65388	26522	38866	65727	27819	37908	67443	28071	39372	مبارك الكبير
Al - Farwania	500843	198489	302354	135640	54149	81491	114839	45215	69624	124518	48442	76076	125846	50683	75163	الفروانية
Al - Adan	206236	99142	107094	49469	25197	24272	45488	21446	24042	47142	19827	27315	64137	32672	31465	العدان
Al - Jahra	419845	212046	207799	115798	58662	57136	100338	50580	49758	105713	53142	52571	97996	49662	48334	الجهراء
Specialized																التخصصية
Al - Razi	59258	24451	34807	15486	6401	9085	14592	6401	8191	16119	7248	8871	13061	4401	8660	الرازي
Maternity	12830	12830	0	3382	3382	0	3160	3160	0	3120	3120	0	3168	3168	0	الولادة
Psychological Medicin	3471	1306	2165	952	366	586	926	336	590	845	320	525	748	284	464	الطب النفسي
Ibn - Sina	39980	16004	23976	9604	3752	5852	10043	4165	5878	10464	4072	6392	9869	4015	5854	ابن سينا
Infectious Disease	14079	5510	8569	1892	809	1083	2604	870	1734	5349	2155	3194	4234	1676	2558	الأمراض السارية
Total	1785643	781836	1003807	487429	214833	272596	416781	181082	235699	441438	190151	251287	439995	195770	244225	المجموع

جدول (9) Table

الزيارات لعيادات الحوادث في مستشفيات وزارة الصحة حسب الجنسية

Casualty Visits to M.O.H. Hospitals by Nationality

2014

Hospitals	المجموع Total			غير كويتي Non - Kuwaiti			كويتي Kuwaiti			المستشفيات
	المجموع	أنثى	ذكر	المجموع	أنثى	ذكر	المجموع	أنثى	ذكر	
	Total	Female	Male	Total	Female	Male	Total	Female	Male	
General										العامة
Al - Sabah	384962	168927	216035	165210	67169	98041	219752	101758	117994	ال صباح
Al - Amiri	214174	92742	121432	79784	27281	52503	134390	65461	68929	الأميري
Mubarak Al - Kabir	484530	208055	276475	284107	117608	166499	200423	90447	109976	مبارك الكبير
Al - Farwania	922101	465244	456857	500843	198489	302354	421258	266755	154503	الفروانية
Al - Adan	536273	269678	266595	206236	99142	107094	330037	170536	159501	العدان
Al - Jahra	859102	428081	431021	419845	212046	207799	439257	216035	223222	الجھراء
Specialized										التخصصية
Al - Razi	149023	61405	87618	59258	24451	34807	89765	36954	52811	الرازي
Maternity	16708	16708	0	12830	12830	0	3878	3878	0	الولادة
Psychological Medicin	8180	2951	5229	3471	1306	2165	4709	1645	3064	الطب النفسي
Ibn - Sina	105083	51657	53426	39980	16004	23976	65103	35653	29450	ابن سينا
Infectious Disease	22996	9556	13440	14079	5510	8569	8917	4046	4871	الأمراض السارية
Total	22825015	1453844	2214263	22575000	214833	1289942	250015	1239011	924321	المجموع

جدول (10) Table

الزيارات بالمراكز الصحية التابعة لوزارة الصحة حسب الجنسية

Visits to Health Centers of M.O.H by Nationality

2014

Clinics & Health Centers	الجملة Total			الربع الرابع Fourth Quarter			الربع الثالث Third Quarter			الربع الثاني Second Quarter			الربع الأول First Quarter			العيادات والمراكز الصحية
	المجموع	غير كويتي	كويتي	المجموع	غير كويتي	كويتي	المجموع	غير كويتي	كويتي	المجموع	غير كويتي	كويتي	المجموع	غير كويتي	كويتي	
	Total	Non - Kuwaiti	Kuwaiti	Total	Non - Kuwaiti	Kuwaiti	Total	Non - Kuwaiti	Kuwaiti	Total	Non - Kuwaiti	Kuwaiti	Total	Non - Kuwaiti	Kuwaiti	
Genetic Diseases	24836	15355	9481	11178	7314	3864	5534	3346	2188	3650	1981	1669	4474	2714	1760	الأمراض الوراثية
Islamic Medicine	7371	3676	3695	1864	884	980	1587	807	780	2260	1177	1083	1660	808	852	الطب الإسلامي
Dental	474678	100010	374668	122603	26557	96046	121272	25151	96121	119823	24470	95353	110980	23832	87148	طب الأسنان
Total	506885	119041	387844	135645	34755	100890	128393	29304	99089	125733	27628	98105	117114	27354	89760	المجموع

جدول (11) Table

الأسرة في مستشفيات وزارة الصحة والمستشفيات الأهلية ومستشفيات شركات البترول

Beds in Hospitals of M.O.H, Private and Oil Companies Hospitals

2014

Hospitals	الربع الرابع Fourth Quarter	الربع الثالث Third Quarter	الربع الثاني Second Quarter	الربع الاول First Quarter	المستشفيات
Ministry of Health	6962	6992	6987	6937	وزارة الصحة
Private Sector Hospitals	1058	1058	1057	1058	مستشفيات القطاع الأهلي
Oil Companies Hospitals	210	206	210	210	مستشفيات شركات البترول
Total	8230	8256	8254	8205	المجموع

جدول (12) Table

الخروج والزيارات للعيادات الخارجية حسب الجنسية بمستشفيات وزارة الصحة والمستشفيات الأهلية ومستشفيات شركات البترول

Discharges and Outpatient Visits According to the Nationality in the M.O.H, Private and Oil Companies Hospitals

2014

Hospitals	الزيارات للعيادات الخارجية Outpatient Visits			الخروج Discharges			المستشفيات
	المجموع Total	غير كويتي Non - Kuwaiti	كويتي Kuwaiti	المجموع Total	غير كويتي Non - Kuwaiti	كويتي Kuwaiti	
Ministry of Health	3199919	1339509	1860410	221521	123112	98409	وزارة الصحة
Private Sector Hospitals	2354516	650696	1703820	91391	19153	72238	مستشفيات القطاع الأهلي
Oil Companies Hospitals	487905	111015	376890	8235	1423	6812	مستشفيات شركات البترول
Total	6042340	2101220	3941120	321147	143688	177459	المجموع

جدول (13) Table

الخروج حسب الجنسية من مستشفيات وزارة الصحة والمستشفيات الأهلية ومستشفيات شركات البترول

Discharges According to the Nationality in the M.O.H, Private and Oil Companies Hospitals

2014

Hospitals	الجملة Total			الربع الرابع Fourth Quarter			الربع الثالث Third Quarter			الربع الثاني Second Quarter			الربع الأول First Quarter			المستشفيات
	المجموع	غير كويتي	كويتي	المجموع	غير كويتي	كويتي	المجموع	غير كويتي	كويتي	المجموع	غير كويتي	كويتي	المجموع	غير كويتي	كويتي	
	Total	Non-Kuwaiti	Kuwaiti	Total	Non-Kuwaiti	Kuwaiti	Total	Non-Kuwaiti	Kuwaiti	Total	Non-Kuwaiti	Kuwaiti	Total	Non-Kuwaiti	Kuwaiti	
Ministry of Health	221521	123112	98409	57106	31604	25502	52392	29638	22754	57271	31798	25473	54752	30072	24680	وزارة الصحة
Private Sector Hospitals	91391	19153	72238	24241	4984	19257	21529	4724	16805	23473	4823	18650	22148	4622	17526	مستشفيات القطاع الأهلي
Oil Companies Hospitals	8235	1423	6812	2038	366	1672	1891	342	1549	2217	340	1877	2089	375	1714	مستشفيات شركات البترول
Total	321147	143688	177459	83384	36965	46431	75812	34704	41108	82961	36961	46000	78989	35069	43920	المجموع

جدول (14) Table

الزيارات للعيادات الخارجية حسب الجنسية بمستشفيات وزارة الصحة والمستشفيات الأهلية ومستشفيات شركات البترول

Out patient Visits According to the Nationality in the M.O.H, Private and Oil Companies Hospitals

2014

Hospitals	الجملة Total			الربع الرابع Fourth Quarter			الربع الثالث Third Quarter			الربع الثاني Second Quarter			الربع الأول First Quarter			المستشفيات
	المجموع	غير كويتي	كويتي	المجموع	غير كويتي	كويتي	المجموع	غير كويتي	كويتي	المجموع	غير كويتي	كويتي	المجموع	غير كويتي	كويتي	
	Total	Non-Kuwaiti	Kuwaiti	Total	Non-Kuwaiti	Kuwaiti	Total	Non-Kuwaiti	Kuwaiti	Total	Non-Kuwaiti	Kuwaiti	Total	Non-Kuwaiti	Kuwaiti	
Ministry of Health	3199919	1339509	1860410	812982	334827	478155	717850	305621	412229	867898	370625	497273	801189	328436	472753	وزارة الصحة
Private Sector Hospitals	2354516	650696	1703820	631406	173617	457789	533874	138358	395516	607510	172736	434774	581726	165985	415741	مستشفيات القطاع الأهلي
Oil Companies Hospitals	487905	111015	376890	128849	28332	100517	112023	24199	87824	125419	28835	96584	121614	29649	91965	مستشفيات شركات البترول
Total	6042340	2101220	3941120	1573237	536776	1036461	1363747	468178	895569	1600827	572196	1028631	1504529	524070	980459	المجموع

جدول (15) Table

العمليات التي أجريت في مستشفيات وزارة الصحة والمستشفيات الأهلية ومستشفيات شركات البترول

Operation Performed in the M.O.H, Private and Oil Companies Hospitals

2014

Hospitals	الجملة Total	الربع الرابع Fourth Quarter	الربع الثالث Third Quarter	الربع الثاني Second Quarter	الربع الاول First Quarter	المستشفيات
* Ministry of Health	77514	19729	18274	20544	18967	وزارة الصحة *
Private Sector Hospitals	58955	14449	13727	16288	14491	مستشفيات القطاع الأهلي
Oil Companies Hospitals	11790	2729	2643	3357	3061	مستشفيات شركات البترول
Total	148259	36907	34644	40189	36519	المجموع

*Not include Casualty Operation

* لا يشمل عمليات الحوادث

جدول (16) Table

الأطباء في وزارة الصحة ومستشفيات شركات البترول والقطاع الأهلي

Doctors in Ministry of Health, Oil Companies and Private Sectore Hospitales

2014

Hospital	الربع الرابع 2014			الربع الثالث 2014			الربع الثاني 2014			الربع الأول 2014			المستشفيات
	المجموع	غير كويتي	كويتي	المجموع	غير كويتي	كويتي	المجموع	غير كويتي	كويتي	المجموع	غير كويتي	كويتي	
	Total	N.Kuwaiti	Kuwaiti	Total	N.Kuwaiti	Kuwaiti	Total	N.Kuwaiti	Kuwaiti	Total	N.Kuwaiti	Kuwaiti	
Ministry of Health	9276	5219	4057	9048	5063	3985	8848	4976	3872	8816	4943	3873	وزارة الصحة
Private Sector Hospitals	996	996		1030	1030		1011	1011		1016	1016		مستشفيات القطاع الأهلي
Oil Companies Hospitals	235	235		230	230		221	221		212	212		مستشفيات شركات البترول
Total	10507	10507		10308	10308		10080	10080		10044	10044		المجموع

جدول (17) Table

الممرضات في وزارة الصحة ومستشفيات شركات البترول والقطاع الأهلي

Nurses in Ministry of Health, Oil Companies and Private Sector Hospitales

2014

Hospital	الربع الرابع 2014			الربع الثالث 2014			الربع الثاني 2014			الربع الأول 2014			المستشفيات
	المجموع	غير كويتي	كويتي	المجموع	غير كويتي	كويتي	المجموع	غير كويتي	كويتي	المجموع	غير كويتي	كويتي	
	Total	N.Kuwaiti	Kuwaiti	Total	N.Kuwaiti	Kuwaiti	Total	N.Kuwaiti	Kuwaiti	Total	N.Kuwaiti	Kuwaiti	
Ministry of Health	18075	16900	1175	17298	16136	1162	16976	15816	1160	16942	15780	1162	وزارة الصحة
Private Sector Hospitals	2832	2832		2846	2846		2841	2841		2841	2841		مستشفيات القطاع الأهلي
Oil Companies Hospitals	412	412		413	413		403	403		374	374		مستشفيات شركات البترول
Total	21319			20557			20220			20157			المجموع

جدول (18) Table

تكلفة الأدوية والمختبرات والاجهزة والمستهلكات (بالدينار الكويتي) في وزارة الصحة

Expenditure on Medicines, Equipments, Laboratories and Medical Disposables (K.D) in Ministry of Health

2014

Category	المجموع Total	ديسمبر Dec.	نوفمبر Nov.	أكتوبر Oct.	سبتمبر Sep.	أغسطس Aug.	يوليو Jul.	يونيو Jun.	مايو May.	أبريل Apr.	مارس Mar.	فبراير Feb.	يناير Jan.	الصنف
Medicines	178202235	18016666	13812125	12279794	24571582	13237507	13589129	15580785	13499254	13723869	14483374	12107007	13301143	أدوية
Equipment	59904520	790841	351215	3740131	*-149198	*-5743	3988380	8971670	9832663	27194398	1367254	1319195	2348773	أجهزة
Laboratories	29575822	2962145	2941401	1570300	4567519	2710056	2292767	2676288	1880504	2292704	1749524	2295322	1637292	مختبرات
Medical Disposables	42321147	4442984	3505701	3146051	5454055	2449448	3035998	3217076	3357688	3593400	2644258	2579480	4895008	المستهلكات الطبية
Total	310003724	26212636	20610442	20736276	34593156	18397011	22906274	30445819	28570109	46804371	20244410	18301004	22182216	المجموع

* Cancellation of contracts for these months

* الغاء العقود لهذه الاشهر

جدول (19) Table

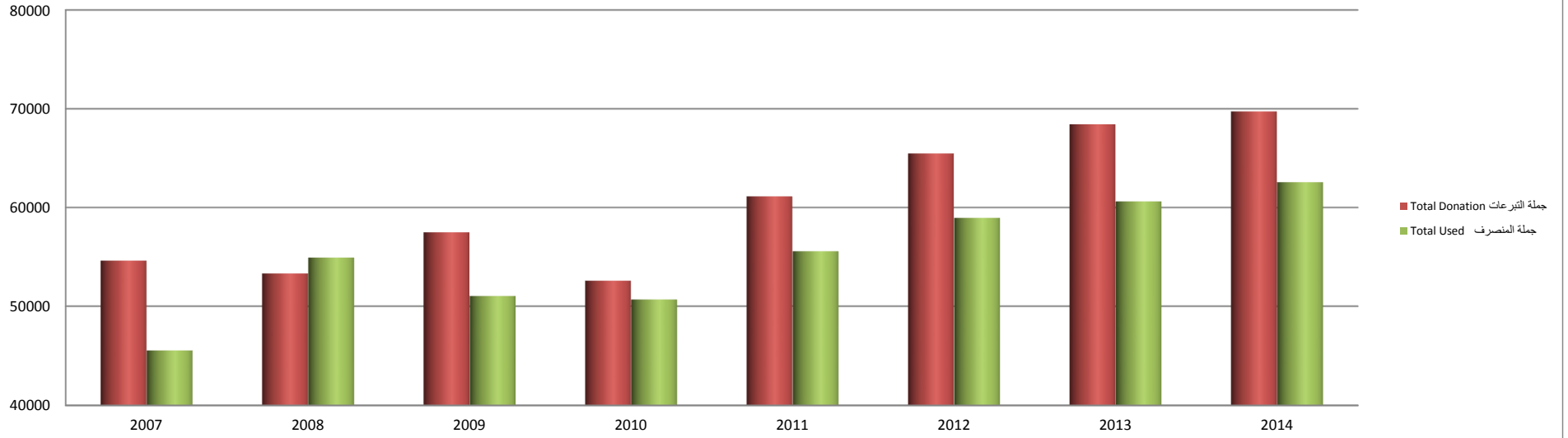
أكياس الدم المتبرع بها لبنك الدم والكميات المنصرفة

Blood Donated to Blood Bank and Quantities Used

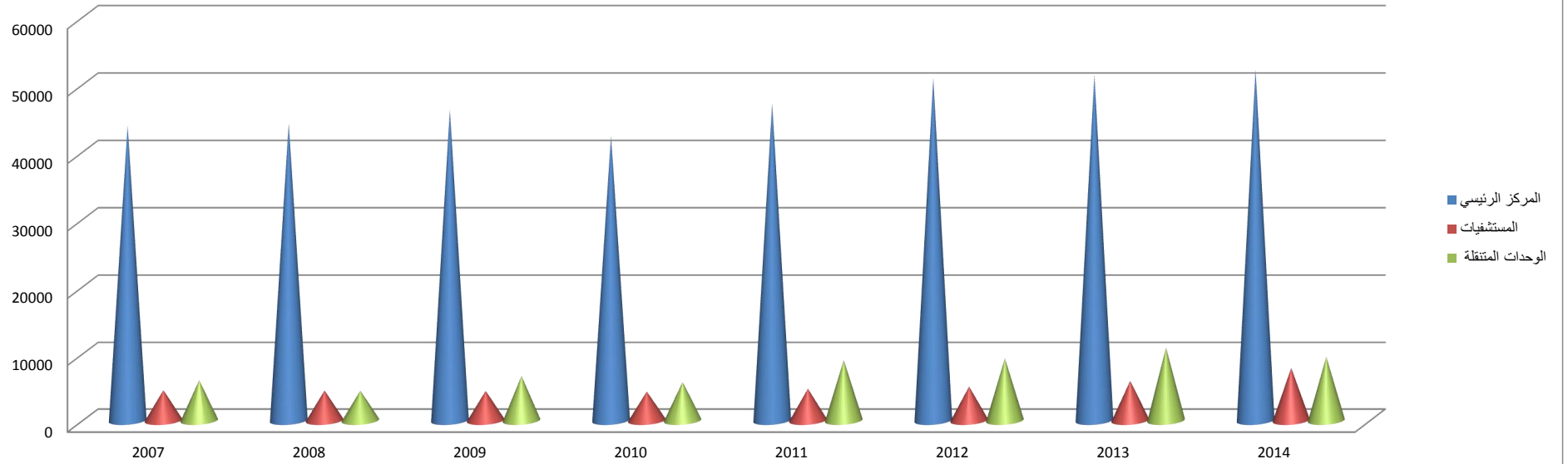
2014-2007

Year	المعدل الاسبوعي للمنصرف Average Weekly Used	جملة المنصرف Total Used	المعدل الإسبوعي للتبرع Average Weekly Donation	جملة التبرعات Total Donation	الوحدات المتنقلة Mobile Units	المستشفيات Hospital	المركز الرئيسي Head Office		السنة
							المعدل الاسبوعي للمتبرع Average Weekly Donati	الكمية بالأكياس Quantity in Pints	
2007	875.6	45532	1050	54610	6071	4563	856	43976	2007
2008	1056	54920	1025	53308	4490	4514	852	44304	2008
2009	981	51027	1106	57488	6712	4455	643	46321	2009
2010	975	50677	1011	52587	5809	4356	815	42422	2010
2011	1069	55572	1175	61121	9097	4782	909	47242	2011
2012	1134	58952	1259	65470	9354	5100	981	51016	2012
2013	1166	60612	1316	68419	10973	5971	990	51475	2013
2014	1203	62561	1341	69724	9577	7920	1004	52227	2014

جملة أكياس الدم المتبرع بها والمنصرفة من بنك الدم



كمية الدم المتبرع بها من بنك الدم



جدول (20) Table

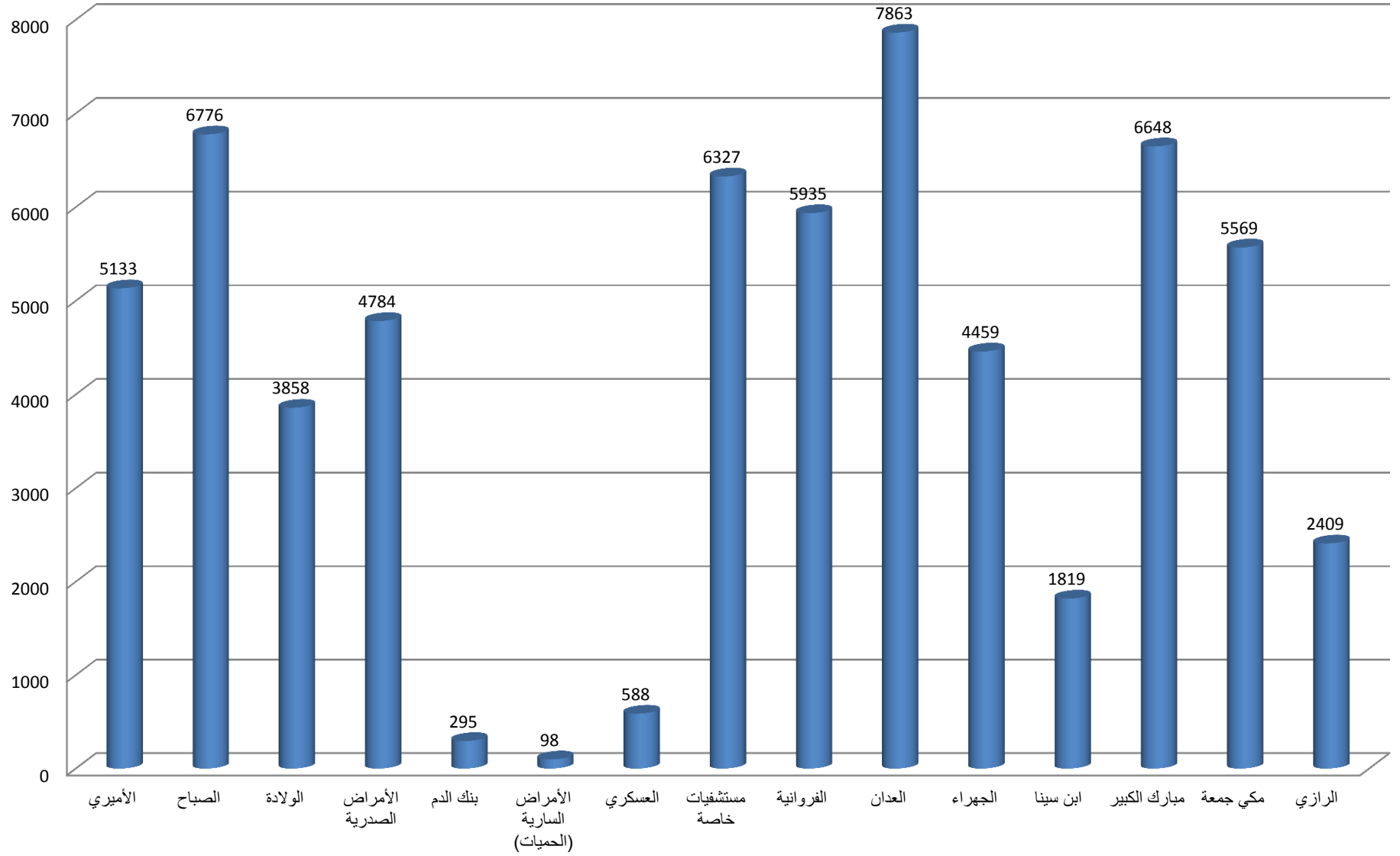
كمية الدم المنصرف للمستشفيات والوحدات الصحية بالكيس

Quantity of Blood Supplied to Hospitals & Clinics in Pints

2014-2010

Hospital	2014	2013	2012	2011	2010	المستشفى
Al-Amiri	5133	4711	4447	4297	3099	الأميري
Al-Sabah	6776	6380	6542	6905	6355	الصباح
Maternity	3858	3592	3348	2966	2835	الولادة
C.D.H	4784	5194	5008	4347	4398	الأمراض الصدرية
C.B.B	295	251	178	225	203	بنك الدم
I.D.H (fever)	98	106	73	75	100	الأمراض السارية (الحميات)
The Military	588	515	720	814	790	العسكري
Private Hospital	6327	5471	5064	4462	4046	مستشفيات خاصة
Farwaniya	5935	6511	5937	5420	4883	الفروانية
Adan	7863	7653	7834	6936	5879	العدان
Jahra	4459	4445	4208	4036	3853	الجهراء
Iben Sina	1819	2791	3158	3444	3179	ابن سينا
Mubarak Al-Kabir	6648	6881	6225	5954	5941	مبارك الكبير
K.C.C.C	5569	3975	3750	3182	2759	مكي جمعة
Al-Razi	2409	2136	2460	2509	2357	الرازي
Total	62561	60612	58952	55572	50677	الجملة

كمية الدم المنصرف للمستشفيات والوحدات الصحية بالكيس 2014



جدول (21) Table

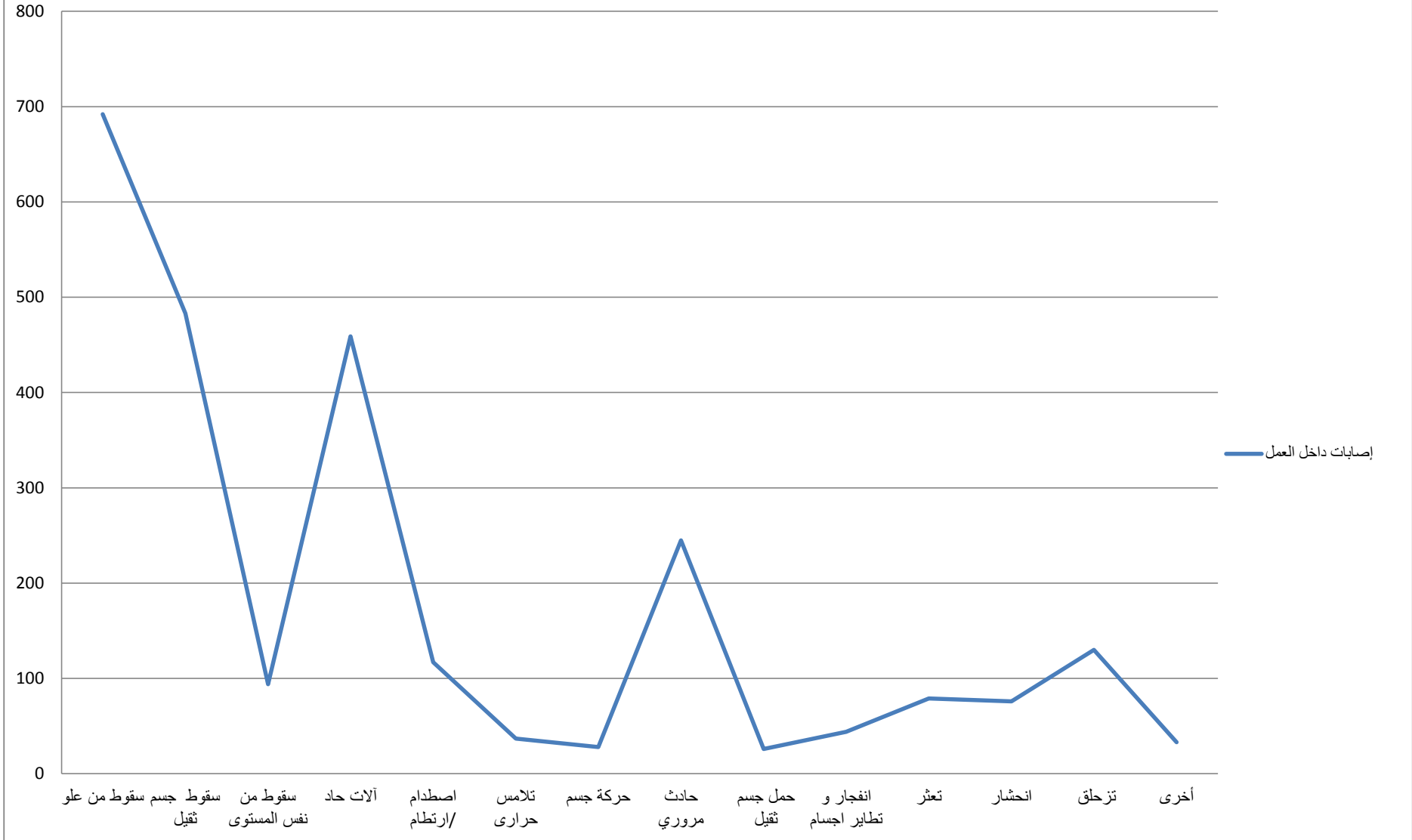
توزيع إصابات العمل التي راجعت قسم الصحة المهنية تبعا لسبب الإصابة

Distribution of Work Injuries Reported to Occupational Health Section by Cause of Injury

2014

Cause of Injury	Injuries in work إصابات داخل العمل		سبب الإصابة
	Percentage النسبة المئوية	Number العدد	
Falling From Up	27.3	692	سقوط من علو
Falling Object	19.0	483	سقوط جسم ثقيل
Falling Down Same Level	3.7	94	سقوط من نفس المستوى
Sharp Machines	18.0	459	آلات حاد
Stuck Into	4.6	117	اصطدام /ارتطام
Electrical Burn	1.5	37	تلامس حرارى
Body Movement	1.1	28	حركة جسم
Traffic Accident	9.6	245	حادث مروري
Lifting Heavy Objects	1.0	26	حمل جسم ثقيل
Explosion And Foreign Bodies	1.7	44	انفجار و تطاير اجسام
Falling Down	3.1	79	تعثر
Squash and Traction	3.0	76	انحشار
Slipping	5.1	130	تزحلق
Others	1.3	33	أخرى
total	100.0	2543	المجموع

توزيع إصابات داخل العمل تبعا لسبب الإصابة 2014



جدول (22) Table

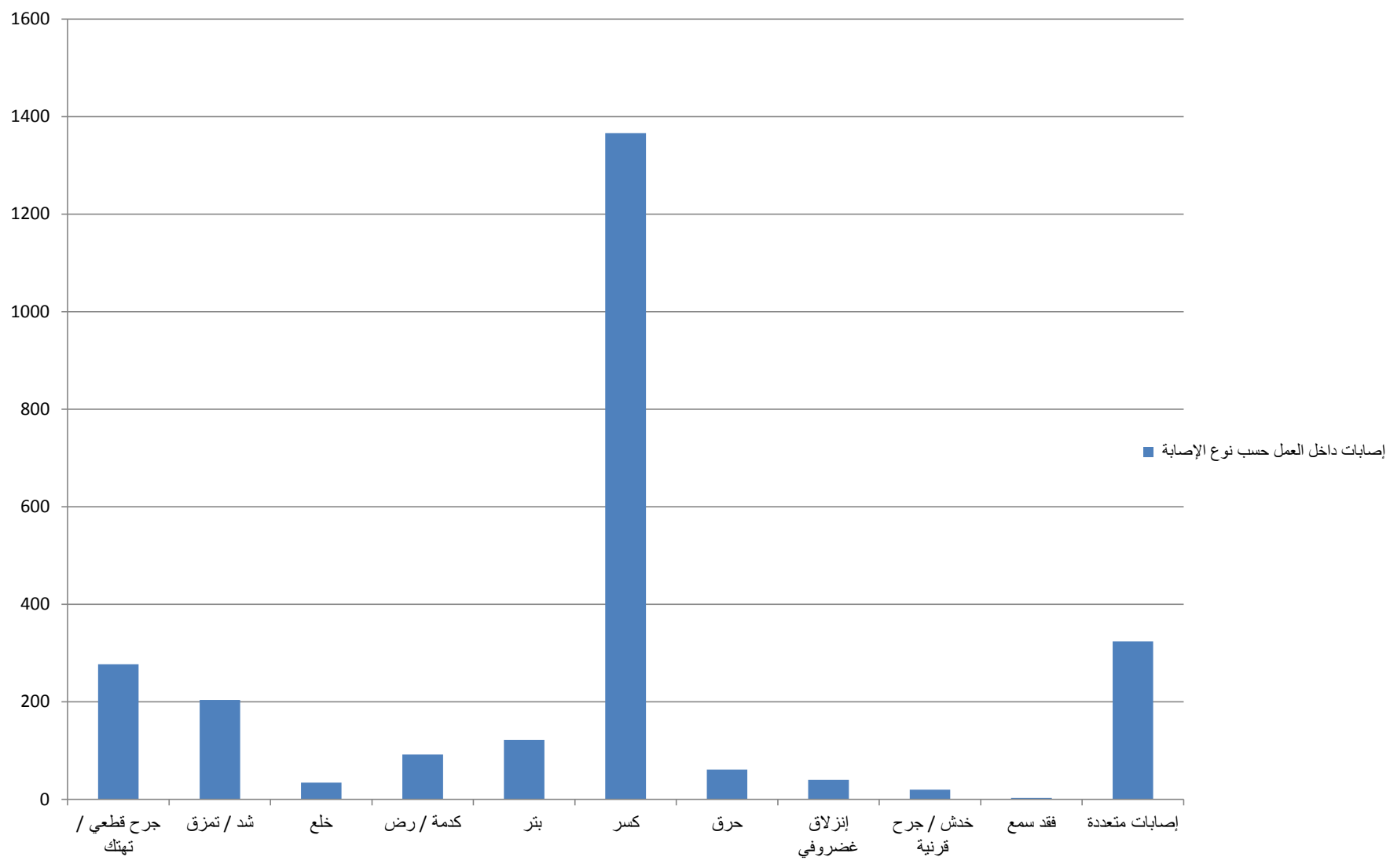
توزيع إصابات العمل التي راجعت قسم الصحة المهنية حسب نوع الإصابة

Distribution of Work Injuries Reported to Occupational Health Section by Type of Injury

2014

Type of Injury	Injuries in work إصابات داخل العمل		نوع الاصابه
	Percentage النسبة المئوية	Number العدد	
Cut wound	10.9	277	جرح قطعي / تهتك
repture and strain	8.0	204	شد / تمزق
luxation	1.3	34	خلع
contusion/bruises	3.6	92	كدمة / رض
Amputation	4.8	122	بتر
Fracture	53.8	1366	كسر
Burn	2.4	61	حرق
Cartilage Prolapse	1.6	40	إنزلاق غضروفي
scratch/ corneal injury	0.8	20	خدش / جرح قرنية
lose hearing	0.1	3	فقد سمع
multiple injuries	12.7	324	إصابات متعددة
TOTAL	100.0	2543	المجموع

إصابات داخل العمل حسب نوع الإصابة



جدول (23) Table

حالات إصابات العمل التي راجعت قسم الصحة المهنية تبعا لنسبة العجز المتخلف

Percentage of Residual Disability Reported to Occupational Health Section

2014

Disability	Injuries in work إصابات داخل العمل		نسبة العجز
	Percentage النسبة المئوية	Number العدد	
صفر %	4.7	120	صفر %
أقل من 5%	39.3	1001	أقل من 5%
5%-	25.5	648	5%-
10%-	11.5	292	10%-
15%-	8.5	216	15%-
20%-	3.9	98	20%-
25%-	2.3	58	25%-
30%-	1.2	31	30%-
فاكثر 35%	3.1	79	فاكثر 35%
Total	100.0	2543	المجموع

جدول (24) Table

أعداد الإعاقات المسجلة في المجلس الأعلى لشئون المعاقين

Registered Disability Number in the Higher Council for the Disabled Affairs

2010

Type of Disability	جملة			N.Kuwaiti		Kuwaiti		نوع الاعاقة
	Total جملة	Female انثى	Male ذكر	Female انثى	Male ذكر	Female انثى	Male ذكر	
Learning Difficulties	459	131	328	67	170	64	158	صعوبات تعلم
Sight Disability	770	254	516	136	279	118	237	إعاقة بصرية
Hearing Disability	322	155	167	86	96	69	71	إعاقة سمعية
Physical Disability	159	52	107	26	55	26	52	إعاقة جسدية
Mental Disability	1377	475	902	279	529	196	373	إعاقة ذهنية
Motion Disability	2149	901	1248	489	704	412	544	إعاقة حركية
Developmental Delay	205	73	132	42	72	31	60	تأخر تطوري
Total	5441	2041	3400	1125	1905	916	1495	مجموع

جدول (25) Table

أعداد الإعاقات المسجلة في المجلس الأعلى لشئون المعاقين

Registered Disability Number in the Higher Council for the Disabled Affairs

2011

Type of Disability	جملة Total			N.Kuwaiti غير كويتي		Kuwaiti كويتي		نوع الاعاقة
	جملة Total	انثى Female	ذكر Male	انثى Female	ذكر Male	انثى Female	ذكر Male	
Learning Difficulties	806	214	592	112	305	102	287	صعوبات تعلم
Sight Disability	578	222	356	116	189	106	167	إعاقة بصرية
Hearing Disability	365	177	188	99	107	78	81	إعاقة سمعية
Physical Disability	132	64	68	33	34	31	34	إعاقة جسدية
Mental Disability	1860	663	1197	366	675	297	522	إعاقة ذهنية
Motion Disability	3359	1503	1856	786	994	717	862	إعاقة حركية
Developmental Delay	326	114	212	61	114	53	98	تأخر تطوري
Total	7426	2957	4469	1573	2418	1384	2051	مجموع

جدول (26) Table

أعداد الإعاقات المسجلة في المجلس الأعلى لشئون المعاقين

Registered Disability Number in the Higher Council for the Disabled Affairs

2012

Type of Disability	جملة			N.Kuwaiti غير كويتي		Kuwaiti كويتي		نوع الاعاقة
	Total جملة	Female انثى	Male ذكر	Female انثى	Male ذكر	Female انثى	Male ذكر	
Learning Difficulties	1037	336	701	175	359	161	342	صعوبات تعلم
Sight Disability	544	222	322	116	174	106	148	إعاقة بصرية
Hearing Disability	465	209	256	115	148	94	108	إعاقة سمعية
Physical Disability	434	170	264	86	136	84	128	إعاقة جسدية
Mental Disability	1599	588	1011	327	565	261	446	إعاقة ذهنية
Motion Disability	1901	825	1076	440	597	385	479	إعاقة حركية
Developmental Delay	429	152	277	84	151	68	126	تأخر تطوري
Total	6409	2502	3907	1343	2130	1159	1777	مجموع

جدول (27) Table

أعداد الإعاقات المسجلة في المجلس الأعلى لشئون المعاقين

Registered Disability Number in the Higher Council for the Disabled Affairs

2013

Type of Disability	جملة			غير كويتي		كويتي		نوع الاعاقة
	Total جملة	Female انثى	Male ذكر	N.Kuwaiti Female انثى	Male ذكر	Kuwaiti Female انثى	Male ذكر	
Learning Difficulties	1049	304	745	158	387	146	358	صعوبات تعلم
Sight Disability	473	240	233	124	123	116	110	إعاقة بصرية
Hearing Disability	402	187	215	106	123	81	92	إعاقة سمعية
Physical Disability	1184	498	686	252	351	246	335	إعاقة جسدية
Mental Disability	1885	544	1341	313	752	231	589	إعاقة ذهنية
Motion Disability	1606	716	890	382	498	334	392	إعاقة حركية
Developmental Delay	556	210	346	119	185	91	161	تأخر تطوري
Total	7155	2699	4456	1454	2419	1245	2037	مجموع

جدول (28) Table

أعداد الإعاقات المسجلة في المجلس الأعلى لشئون المعاقين

Registered Disability Number in the Higher Council for the Disabled Affairs

2014

Type of Disability	جملة			غير كويتي		كويتي		نوع الاعاقة
	Total	Female	Male	Female	Male	Female	Male	
Learning Difficulties	947	281	666	145	344	136	322	صعوبات تعلم
Sight Disability	534	213	321	110	168	103	153	إعاقة بصرية
Hearing Disability	582	308	274	164	154	144	120	إعاقة سمعية
Physical Disability	2387	1074	1313	545	670	529	643	إعاقة جسدية
Mental Disability	2054	634	1420	351	787	283	633	إعاقة ذهنية
Motion Disability	1766	772	994	410	550	362	444	إعاقة حركية
Developmental Delay	659	208	451	112	243	96	208	تأخر تطوري
Total	8929	3490	5439	1837	2916	1653	2523	مجموع

جدول (29) Table

الأطباء والهيئة التمريضية وصيادلة في وزارة الصحة حسب الجنسية

Doctors, Nurses and Pharmacists in the M.O.H by Nationality

2014-2005

الجملة	Nurses هيئة تمريضية		الجملة	Pharmacists صيادلة		الجملة	Dentists أطباء أسنان		الجملة	Physicians أطباء بشريون		السنوات
	غير كويتي	كويتي		غير كويتي	كويتي		غير كويتي	كويتي		غير كويتي	كويتي	
Total	Non Kuwaiti	Kuwait	Total	Non Kuwaiti	Kuwait	Total	Non Kuwaiti	Kuwait	Total	Non Kuwaiti	Kuwait	Year
9419	8689	730	641	428	213	679	369	310	4105	2506	1599	2005
9858	9059	799	716	458	258	742	377	365	4352	2641	1711	2006
10832	9957	875	742	467	275	850	394	456	4711	2837	1874	2007
12420	11506	914	804	494	310	961	388	573	4995	2962	2033	2008
13554	12340	1214	888	534	354	1054	380	674	5340	3159	2181	2009
15283	14063	1220	946	533	413	1123	382	741	5680	3360	2320	2010
16102	14867	1235	1025	558	467	1267	446	821	6082	3634	2448	2011
16500	15265	1235	1067	573	494	1425	465	960	6473	3896	2577	2012
16649	15466	1183	1123	590	533	1540	479	1061	7151	4406	2745	2013
18075	16900	1175	1247	675	572	1636	489	1147	7640	4730	2910	2014

جدول (30) Table

الأطباء والهيئة التمريضية والصيدالة في وزارة الصحة حسب النوع

Doctors, Nurses and Pharmacists in the M.O.H by Gender

2014-2005

الجملة	هيئة تمريضية		الجملة	صيدالة		الجملة	أطباء أسنان		الجملة	أطباء بشريون		السنوات
	أنثى	ذكر		أنثى	ذكر		أنثى	ذكر		أنثى	ذكر	
Total	Female	Male	Total	Female	Male	Total	Female	Male	Total	Female	Male	Year
9419	7635	1784	641	284	357	679	210	469	4105	1282	2823	2005
9858	7978	1880	716	323	393	742	241	501	4352	1369	2983	2006
10832	8574	2258	742	329	413	850	289	561	4711	1509	3202	2007
12420	9867	2553	804	356	448	961	339	622	4995	1664	3331	2008
13554	10777	2777	888	393	495	1054	382	672	5340	1807	3533	2009
15283	12116	3167	946	432	514	1123	409	714	5680	1944	3736	2010
16102	12654	3448	1025	477	548	1267	477	790	6082	2141	3941	2011
16500	12858	3642	1067	509	558	1425	557	868	6473	2316	4157	2012
16649	12819	3830	1123	554	569	1540	601	939	7151	2547	4604	2013
18075	13660	4415	1247	635	612	1636	640	996	7640	2760	4880	2014

جدول (31) Table

الأطباء البشريون وأطباء الأسنان والهيئة التمريضية في القطاع الحكومي والقطاع الخاص

Physicians , Dentists and Nurses in Government Sector and Private Sector

2014-2005

Nationality	Private Sector* القطاع الخاص*			Government Sector القطاع الحكومي			الجنسية	السنة
	الهيئة التمريضية Nurses	أطباء الأسنان Dentists	الأطباء البشريون Physicians	الهيئة التمريضية Nurses	أطباء الأسنان Dentists	الأطباء البشريون Physicians		
Kuwaiti	26	72	210	730	310	1,599	كويتي	2005
Non Kuwaiti	1,295	167	610	8,689	369	2,506	غير كويتي	
Total	1,321	239	820	9,419	679	4,105	جملة	
Kuwaiti	28	82	238	799	365	1,711	كويتي	2006
Non Kuwaiti	1831	209	793	9,059	377	2,641	غير كويتي	
Total	1,859	291	1,031	9,858	742	4,352	جملة	
Kuwaiti	31	88	224	875	456	1,874	كويتي	2007
Non Kuwaiti	2299	225	672	9,957	394	2,837	غير كويتي	
Total	2,330	313	896	10,832	850	4,711	جملة	
Kuwaiti	35	83	293	914	573	2,033	كويتي	2008
Non Kuwaiti	3333	436	1010	11,506	388	2,962	غير كويتي	
Total	3,368	519	1,303	12,420	961	4,995	جملة	
Kuwaiti	37	82	211	1,214	674	2,181	كويتي	2009
Non Kuwaiti	3,716	397	1,243	12,340	380	3,159	غير كويتي	
Total	3,753	479	1,454	13,554	1,054	5,340	جملة	
Kuwaiti	36	90	208	1,220	741	2,320	كويتي	2010
Non Kuwaiti	4,216	421	1,381	14,063	382	3,360	غير كويتي	
Total	4,252	511	1,589	15,283	1,123	5,680	جملة	
Kuwaiti	31	93	221	1,235	821	2,448	كويتي	2011
Non Kuwaiti	4,463	476	1,478	14,867	446	3,634	غير كويتي	
Total	4,494	569	1,699	16,102	1,267	6,082	جملة	
Kuwaiti	27	95	204	1,235	960	2,577	كويتي	2012
Non Kuwaiti	4,975	530	1,582	15,265	465	3,896	غير كويتي	
Total	5,002	625	1,786	16,500	1,425	6,473	جملة	
Kuwaiti	27	100	204	1,183	1,061	2,745	كويتي	2013
Non Kuwaiti	5,207	558	1,578	15,466	479	4,406	غير كويتي	
Total	5,234	658	1,782	16,649	1,540	7,151	جملة	
Kuwaiti	42	103	212	1,175	1,147	2,910	كويتي	2014
Non Kuwaiti	5,593	688	1,937	16,900	489	4,730	غير كويتي	
Total	5,635	791	2,149	18,075	1,636	7,640	جملة	

*Includes Private Clinics

*يشمل العيادات الخاصة

جدول (32) Table

المواليد الأحياء و المواليد الموتى حسب الجنسية و النوع

Live Births and Stillbirths by Nationality and Gender

2014-2005

المواليد موتى Stillbirths						المواليد الأحياء Live Births						السنوات		
Non Kuwaiti			غير كويتي	Kuwaiti			Non Kuwaiti			غير كويتي	Kuwaiti			Year
الجملة Total	أنثى Female	ذكر Male	الجملة Total	أنثى Female	ذكر Male	الجملة Total	أنثى Female	ذكر Male	الجملة Total	أنثى Female	ذكر Male			
175	63	112	200	88	112	19818	9627	10191	31123	15392	15731	2005		
178	63	115	169	76	93	21080	10392	10688	31679	15444	16235	2006		
199	76	123	175	77	98	21714	10558	11156	31873	15571	16302	2007		
190	77	113	177	58	119	22290	10948	11342	32281	15710	16571	2008		
174	63	111	161	62	99	23524	11617	11907	32979	16210	16769	2009		
152	52	100	194	80	114	23846	11480	12366	33687	16667	17020	2010		
155	66	89	158	68	90	25099	12251	12848	33099	16291	16808	2011		
179	59	120	176	68	108	25760	12654	13106	33993	16581	17412	2012		
180	61	119	172	65	107	26106	12673	13433	33320	16198	17122	2013		
236	71	165	197	80	117	26654	12903	13751	34659	16897	17762	2014		

جدول (33) Table

المواليد أحياء الذين تقل أوزانهم عن 2500 جرام عند الولادة حسب الجنسية

Live Births Weighing Less Than 2500 Grams at Birth According to Nationality

2014-2005

المعدل Rate	الجملة العدد Number	غير كويتي Non kuwaiti		كويتي Kuwaiti		السنوات Year
		المعدل Rate	العدد Number	المعدل Rate	العدد Number	
78.7	4011	72.6	1439	82.6	2572	2005
84.5	4457	76.4	1611	89.8	2846	2006
84.4	4524	74.3	1614	91.3	2910	2007
75.9	4144	63.6	1417	84.5	2727	2008
72.2	4077	56.0	1317	83.7	2760	2009
79.7	4583	63.4	1512	91.2	3071	2010
82.5	4802	68.0	1707	93.5	3095	2011
77.6	4634	58.3	1502	92.1	3132	2012
77.4	4598	54.9	1432	95.0	3166	2013
81.2	4981	61.9	1651	96.1	3330	2014

Live Birth Weighing Less than 2500 Grams at Birth Per 1000 Total Live Births

المعدل للمواليد الأحياء الذين تقل أوزانهم عن 2500 جرام عند الولادة لكل 1000 مولود حي

Birth Outside Kuwait not Included (2005-2009)

لا تتضمن المواليد الأحياء خارج الكويت (2005-2009)

جدول (34) Table

عدد المواليد الأحياء وعدد الوفيات دون الخامسة وعدد السكان دون الخامسة حسب النوع للكوييتيين

Number of Deaths (less than 5 years) Live Birth and Population (less than 5 years) for Kuwaiti by Gender

2014-2005

السكان دون الخامسة Population (Less Than 5 Years)			المواليد الأحياء Live Birth			الوفيات دون الخامسة Deaths (Less Than 5 Years)			السنوات Year
الجملة Total	أنثى Female	ذكر Male	الجملة Total	أنثى Female	ذكر Male	الجملة Total	أنثى Female	ذكر Male	
140023	68992	71031	31123	15392	15731	302	145	157	2005
145318	71649	73669	31679	15444	16235	320	145	175	2006
150069	73808	76261	31873	15571	16302	331	151	180	2007
154981	76035	78946	32281	15710	16571	323	144	179	2008
157877	77509	80368	32979	16210	16769	410	184	226	2009
159847	78537	81310	33687	16667	17020	342	147	195	2010
163184	80326	82858	33099	16291	16808	291	113	178	2011
164090	80938	83152	33993	16581	17412	282	133	149	2012
164878	81121	83757	33320	16198	17122	294	139	155	2013
165394	81248	84146	34659	16897	17762	287	122	165	2014

جدول (35) Table

عدد المواليد الأحياء وعدد الوفيات دون الخامسة وعدد السكان دون الخامسة حسب النوع للغير الكويتيين

Number of Deaths (less than 5 years) Live Births and Population (less than 5 years) by Gender for Non Kuwaiti

2014-2005

السكان دون الخامسة Population (less than 5)			المواليد الأحياء Live Births			الوفيات دون الخامسة Deaths (less than 5)			السنوات Year
الجملة Total	أنثى Female	ذكر Male	الجملة Total	أنثى Female	ذكر Male	الجملة Total	أنثى Female	ذكر Male	
84012	40604	43408	19818	9627	10191	202	90	112	2005
91685	44432	47253	21080	10392	10688	213	101	112	2006
103149	50062	53087	21714	10558	11156	202	92	110	2007
116052	56411	59641	22290	10948	11342	251	120	131	2008
119414	58247	61167	23524	11617	11907	304	133	171	2009
124976	61231	63745	23846	11480	12366	253	120	133	2010
135127	66090	69037	25099	12251	12848	264	130	134	2011
145855	71583	74272	25760	12654	13106	258	117	141	2012
152961	74937	78024	26106	12673	13433	251	108	143	2013
158767	77686	81081	26654	12903	13751	255	108	147	2014

جدول (36) Table

إجمالي عدد المواليد الأحياء وعدد الوفيات دون الخامسة وعدد السكان دون الخامسة حسب النوع

Total Number of Deaths (less than 5 years) Live Births and Population (less than 5 years) by Gender

2014-2005

السكان دون الخامسة Population (Less than 5 years)			المواليد الأحياء Live Birth			الوفيات دون الخامسة Deaths (Less Than 5 Years)			السنوات Years
الجملة Total	أنثى Female	ذكر Male	الجملة Total	أنثى Female	ذكر Male	الجملة Total	أنثى Female	ذكر Male	
224035	109596	114439	50941	25019	25922	504	235	269	2005
237003	116081	120922	52759	25836	26923	533	246	287	2006
253218	123870	129348	53587	26129	27458	533	243	290	2007
271033	132446	138587	54571	26658	27913	574	264	310	2008
277291	135756	141535	56503	27827	28676	714	317	397	2009
284823	139768	145055	57533	28147	29386	595	267	328	2010
298311	146416	151895	58198	28542	29656	555	243	312	2011
309945	152521	157424	59753	29235	30518	540	250	290	2012
317839	156058	161781	59426	28871	30555	545	247	298	2013
324161	158934	165227	61313	29800	31513	542	230	312	2014

جدول (37) Table

معدل وفيات ما دون الخامسة لكل ألف مولود حي

Under Five Mortality Rates Per 1000 Live Births

2014-2005

الجملة Total	غير كويتي Non-Kuwaiti			كويتي Kuwaiti			السنوات Year
	الجملة Total	أنثى Female	ذكر Male	الجملة Total	أنثى Female	ذكر Male	
9.9	10.2	9.3	11.0	9.7	9.4	10.0	2005
10.1	10.1	9.7	10.5	10.1	9.4	10.8	2006
9.9	9.3	8.7	9.9	10.4	9.7	11.0	2007
10.5	11.3	11.0	11.5	10.0	9.2	10.8	2008
12.6	12.9	11.4	14.4	12.4	11.4	13.5	2009
10.3	10.6	10.5	10.8	10.2	8.8	11.5	2010
9.5	10.5	10.6	10.4	8.8	6.9	10.6	2011
9.0	10.0	9.2	10.8	8.3	8.0	8.6	2012
9.2	9.6	8.5	10.6	8.8	8.6	9.1	2013
8.8	9.6	8.4	10.7	8.3	7.2	9.3	2014

جدول (38) Table

معدل وفيات ما دون الخامسة لكل ألف من السكان دون الخامسة

Under Five Mortality Rate Per 1000 Population Under Five

2014-2005

الجملة Total	غير كويتي Non-Kuwaiti			كويتي Kuwaiti			السنوات Year
	الجملة Total	أنثى Female	ذكر Male	الجملة Total	أنثى Female	ذكر Male	
2.2	2.4	2.2	2.6	2.2	2.1	2.2	2005
2.2	2.3	2.3	2.4	2.2	2.0	2.4	2006
2.1	2.0	1.8	2.1	2.2	2.0	2.4	2007
2.1	2.2	2.1	2.2	2.1	1.9	2.3	2008
2.6	2.5	2.3	2.8	2.6	2.4	2.8	2009
2.1	2.0	2.0	2.1	2.1	1.9	2.4	2010
1.9	2.0	2.0	1.9	1.8	1.4	2.1	2011
1.7	1.8	1.6	1.9	1.7	1.6	1.8	2012
1.7	1.6	1.4	1.8	1.8	1.7	1.9	2013
1.7	1.6	1.4	1.8	1.7	1.5	2.0	2014

جدول (39) Table

عدد الوفيات الرضع حسب النوع والجنسية

Infant Deaths by Gender and Nationality

2014-2005

جملة Total	غير كويتي Non-Kuwaiti			كويتي Kuwaiti			السنوات Year
	جملة Total	أنثى Female	ذكر Male	جملة Total	أنثى Female	ذكر Male	
420	170	82	88	250	115	135	2005
456	192	91	101	264	120	144	2006
449	175	83	92	274	124	150	2007
494	219	102	117	275	120	155	2008
606	266	119	147	340	159	181	2009
496	213	103	110	283	121	162	2010
484	236	114	122	248	94	154	2011
459	226	109	117	233	109	124	2012
453	214	95	119	239	112	127	2013
456	214	94	120	242	105	137	2014

جدول (40) Table

معدل وفيات الرضع لكل ألف مولود حي حسب النوع والجنسية

Infant Mortality Rate Per 1000 Live Births by Gender and Nationality

2014-2005

الجملة Total	غير كويتي Non-Kuwaiti			كويتي Kuwaiti			السنوات Year
	الجملة Total	أنثى Female	ذكر Male	الجملة Total	أنثى Female	ذكر Male	
8.2	8.6	8.5	8.6	8.0	7.5	8.6	2005
8.6	9.1	8.8	9.4	8.3	7.8	8.9	2006
8.4	8.1	7.9	8.2	8.6	8.0	9.2	2007
9.1	9.8	9.3	10.3	8.5	7.6	9.4	2008
10.7	11.3	10.2	12.3	10.3	9.8	10.8	2009
8.6	8.9	9.0	8.9	8.4	7.3	9.5	2010
8.3	9.4	9.3	9.5	7.5	5.8	9.2	2011
7.7	8.8	8.6	8.9	6.9	6.6	7.1	2012
7.6	8.2	7.5	8.9	7.2	6.9	7.4	2013
7.4	8.0	7.3	8.7	7.0	6.2	7.7	2014

Infant mortality rate:

Number of infant deaths in a population per year, per 1000 live births during the same year

معدل وفيات الرضع :

عدد وفيات الرضع في سنة معينة لكل ألف من المواليد أحياء خلال نفس السنة

جدول (41) Table

وفيات الأطفال الرضع حسب العمر والجنسية

Infant Deaths by Age and Nationality

2014-2005

المجموع وفيات الرضع أقل من سنة Total Infant Deaths Less Than Year			وفيات المواليد المتأخرة (28-364 يوما) Post-Neonatal Deaths			وفيات المواليد المبكرة (0-27 يوما) Neonatal Deaths			السنوات
الجملة Total	غير كويتي Non-Kuwaiti	كويتي Kuwaiti	الجملة Total	غير كويتي Non-Kuwaiti	كويتي Kuwaiti	الجملة Total	غير كويتي Non-Kuwaiti	كويتي Kuwaiti	
420	170	250	147	52	95	273	118	155	2005
456	192	264	169	73	96	287	119	168	2006
449	175	274	154	72	82	295	103	192	2007
494	219	275	183	79	104	311	140	171	2008
606	266	340	242	105	137	364	161	203	2009
496	213	283	192	84	108	304	129	175	2010
484	236	248	166	84	82	318	152	166	2011
459	226	233	182	80	102	277	146	131	2012
453	214	239	166	81	85	287	133	154	2013
456	214	242	144	71	73	312	143	169	2014

Neonatal Deaths

The Number of Deaths of Infants Under 4 Weeks of Age (28 days) before 28 Completed Days of Life .

فترة حديثي الولادة - وفيات المواليد المبكرة

تبدأ فترة حديثي الولادة عند الولادة وتنتهي عندما يبلغ عمر المولود الجديد 28 يوما بعد الولادة وفيات حديثي الولادة (وفيات المواليد أحياء أثناء 28 يوما بعد الميلاد) قبل أن يتم المولود 28 يوما كاملا من عمره .

Post-Neonatal Deaths

The Number of Infant Deaths at 4 Through 51 Weeks of Age

وفيات مواليد متأخرة

وفيات المواليد البالغين من العمر 4 أسابيع إلى أقل من 52 أسبوعا .

جدول (42) Table

معدل وفيات المواليد المبكرة (0-27 يوما) ووفيات المواليد المتأخرة (28-364 يوما) حسب الجنسية

Neonatal Mortality Rate and Post-Neonatal Mortality Rate by Nationality

2014-2005

معدل وفيات المواليد المتأخرة (28-364 يوما) Post-Neonatal Mortality Rate			معدل وفيات المواليد المبكرة (0-27 يوما) Neonatal Mortality Rate			السنوات
الجملة Total	غير كويتي Non-Kuwaiti	كويتي Kuwaiti	الجملة Total	غير كويتي Non-Kuwaiti	كويتي Kuwaiti	years
2.9	2.6	3.1	5.4	6.0	5.0	2005
3.2	3.5	3.0	5.4	5.6	5.3	2006
2.9	3.3	2.6	5.5	4.7	6.0	2007
3.4	3.5	3.2	5.7	6.3	5.3	2008
4.3	4.5	4.2	6.4	6.8	6.2	2009
3.3	3.5	3.2	5.3	5.4	5.2	2010
2.9	3.3	2.5	5.5	6.1	5.0	2011
3.0	3.1	3.0	4.6	5.7	3.9	2012
2.8	3.1	2.6	4.8	5.1	4.6	2013
2.3	2.7	2.1	5.1	5.4	4.9	2014

Neonatal Mortality Rate :-

The Number of Deaths of Infants Under 4 Weeks of Age (28 days) During a year , per 1000 Live Bitths During The Seam Year .

Post -Neonatal Mortality Rate :-

The Number of Infant Deaths at 4 Thtough 51 Weeks of Age During a year , per 1000 Live Bitths During That Year .

معدل وفيات المواليد المبكرة :-

عدد الوفيات اطفال البالغين من العمر أقل من 4 أسابيع (أقل من 28 يوم) في السنة معينة لكل ألف من المواليد أحياء خلال نفس السنة

معدل وفيات المواليد المتأخرة :-

عدد الوفيات اطفال البالغين من العمر من 4 أسابيع إلى أقل من 52 أسبوعا في السنة معينة لكل ألف من المواليد أحياء خلال نفس السنة

جدول (43) Table

عدد المواليد أحياء والوفيات و الزيادة الطبيعية وجملة السكان الكويتيين

Number of Live Births, Deaths, Natural Increase and Total Population for Kuwaiti

2014-2005

جملة السكان Population			الزيادة الطبيعية Natural Increase			الوفيات Deaths			المواليد أحياء Live Births			السنوات Years
الجملة Total	أنثى Female	ذكر Male	الجملة Total	أنثى Female	ذكر Male	الجملة Total	أنثى Female	ذكر Male	الجملة Total	أنثى Female	ذكر Male	
973,286	496,070	477,216	28,689	14,388	14,301	2,434	1,004	1,430	31,123	15,392	15,731	2005
1,008,090	514,275	493,815	28,957	14,343	14,614	2,722	1,101	1,621	31,679	15,444	16,235	2006
1,038,598	529,839	508,759	29,148	14,377	14,771	2,725	1,194	1,531	31,873	15,571	16,302	2007
1,072,030	546,956	525,074	29,289	14,424	14,865	2,992	1,286	1,706	32,281	15,710	16,571	2008
1,102,485	562,512	539,973	29,703	14,728	14,975	3,276	1,482	1,794	32,979	16,210	16,769	2009
1,133,214	576,994	556,220	30,814	15,411	15,403	2,873	1,256	1,617	33,687	16,667	17,020	2010
1,164,448	593,369	571,079	30,331	15,070	15,261	2,768	1,221	1,547	33,099	16,291	16,808	2011
1,195,806	608,914	586,892	30,783	15,136	15,647	3,210	1,445	1,765	33,993	16,581	17,412	2012
1,227,011	624,324	602,687	30,173	14,824	15,349	3,147	1,374	1,773	33,320	16,198	17,122	2013
1,258,254	640,004	618,250	31,572	15,526	16,046	3,087	1,371	1,716	34,659	16,897	17,762	2014

جدول (44) Table

عدد المواليد أحياء والوفيات و الزيادة الطبيعية وجملة السكان لغير الكويتيين

Number of Live Births , Deaths, Natural Increase and Total Population for Non Kuwaiti

2014- 2005

عدد السكان Population			الزيادة الطبيعية Natural Increase			الوفيات Deaths			المواليد أحياء Live Births			السنوات years
الجملة Total	أنثى Female	ذكر Male	الجملة Total	أنثى Female	ذكر Male	الجملة Total	أنثى Female	ذكر Male	الجملة Total	أنثى Female	ذكر Male	
1,893,602	579,421	1,314,181	17,468	8,984	8,484	2,350	643	1,707	19,818	9,627	10,191	2005
2,043,755	616,078	1,427,677	18,555	9,674	8,881	2,525	718	1,807	21,080	10,392	10,688	2006
2,289,538	715,181	1,574,357	19,146	9,814	9,332	2,568	744	1,824	21,714	10,558	11,156	2007
2,337,380	721,597	1,615,783	19,581	10,130	9,451	2,709	818	1,891	22,290	10,948	11,342	2008
2,340,460	741,295	1,599,165	20,534	10,639	9,895	2,990	978	2,012	23,524	11,617	11,907	2009
2,433,223	840,412	1,592,811	21,271	10,655	10,616	2,575	825	1,750	23,846	11,480	12,366	2010
2,467,561	854,971	1,612,590	22,528	11,441	11,087	2,571	810	1,761	25,099	12,251	12,848	2011
2,610,837	914,576	1,696,261	23,020	11,825	11,195	2,740	829	1,911	25,760	12,654	13,106	2012
2,664,919	927,421	1,737,498	23,344	11,892	11,452	2,762	781	1,981	26,106	12,673	13,433	2013
2,781,191	962,953	1,818,238	23,710	12,053	11,657	2,944	850	2,094	26,654	12,903	13,751	2014

جدول (45) Table

عدد المواليد أحياء والوفيات و الزيادة الطبيعية وجملة السكان الكويتيين وغير الكويتيين

Number of Live Births , Deaths, Natural Increase and Total Population for Kuwaiti and Non Kuwaiti

2014- 2005

جملة السكان Population			الزيادة الطبيعية Natural Increase			جملة الوفيات Deaths			جملة المواليد أحياء Live Births			السنوات years
الجملة Total	أنثى Female	ذكر Male	الجملة Total	أنثى Female	ذكر Male	الجملة Total	أنثى Female	ذكر Male	الجملة Total	أنثى Female	ذكر Male	
2,866,888	1,075,491	1,791,397	46,157	23,372	22,785	4,784	1,647	3,137	50,941	25,019	25,922	2005
3,051,845	1,130,353	1,921,492	47,512	24,017	23,495	5,247	1,819	3,428	52,759	25,836	26,923	2006
3,328,136	1,245,020	2,083,116	48,294	24,191	24,103	5,293	1,938	3,355	53,587	26,129	27,458	2007
3,409,410	1,268,553	2,140,857	48,870	24,554	24,316	5,701	2,104	3,597	54,571	26,658	27,913	2008
3,442,945	1,303,807	2,139,138	50,237	25,367	24,870	6,266	2,460	3,806	56,503	27,827	28,676	2009
3,566,437	1,417,406	2,149,031	52,085	26,066	26,019	5,448	2,081	3,367	57,533	28,147	29,386	2010
3,632,009	1,448,340	2,183,669	52,859	26,511	26,348	5,339	2,031	3,308	58,198	28,542	29,656	2011
3,806,643	1,523,490	2,283,153	53803	26,961	26,842	5,950	2,274	3,676	59753	29235	30518	2012
3,891,930	1551745	2340185	53517	26716	26801	5,909	2155	3754	59426	28871	30555	2013
4,039,445	1602957	2436488	55282	27579	27703	6,031	2221	3810	61313	29800	31513	2014

جدول (46) Table

معدل الزيادة الطبيعية حسب النوع والجنسية

Rate of Natural Increase by Gender and Nationality

2014- 2005

الجملة Total			غير كويتي Non-Kuwaiti			كويتي Kuwaiti			السنوات Year
الجملة Total	أنثى Female	ذكر Male	الجملة Total	أنثى Female	ذكر Male	الجملة Total	أنثى Female	ذكر Male	
16.1	21.7	12.7	9.2	15.5	6.5	29.5	29.0	30.0	2005
15.6	21.2	12.2	9.1	15.7	6.2	28.7	27.9	29.6	2006
14.5	19.4	11.6	8.4	13.7	5.9	28.1	27.1	29.0	2007
14.3	19.4	11.4	8.4	14.0	5.8	27.3	26.4	28.3	2008
14.6	19.5	11.6	8.8	14.4	6.2	26.9	26.2	27.7	2009
14.6	18.4	12.1	8.7	12.7	6.7	27.2	26.7	27.7	2010
14.6	18.3	12.1	9.1	13.4	6.9	26.0	25.4	26.7	2011
14.1	17.7	11.8	8.8	12.9	6.6	25.7	24.9	26.7	2012
13.8	17.2	11.5	8.8	12.8	6.6	24.6	23.7	25.5	2013
13.7	17.2	11.4	8.5	12.5	6.4	25.1	24.3	26.0	2014

جدول (47) Table

معدلات الخصوبة تبعا لفئات العمر و الجنسية

Fertility Rates by Age Groups and Nationality
2014-2005

معدل الخصوبة الكلية (للرأة الواحدة)			معدلات الخصوبة الخاصة بالعمر																			السنوات Year		
Total Fertility Rate /Woman			Age Specific Fertility Rates																					
			45-49			40-44			35-39			30-34			25-29			20-24			15-19			
الجملة Total	غير كويتي Non Kuwaiti	كويتي Kuwaiti	الجملة Total	غير كويتي Non Kuwaiti	كويتي Kuwaiti	الجملة Total	غير كويتي Non Kuwaiti	كويتي Kuwaiti	الجملة Total	غير كويتي Non Kuwaiti	كويتي Kuwaiti	الجملة Total	غير كويتي Non Kuwaiti	كويتي Kuwaiti	الجملة Total	غير كويتي Non Kuwaiti	كويتي Kuwaiti	الجملة Total	غير كويتي Non Kuwaiti	كويتي Kuwaiti	الجملة Total	غير كويتي Non Kuwaiti	كويتي Kuwaiti	
2.3	1.4	4.1	3.8	3.6	4.2	24.3	15.7	41.8	66.2	38.2	131.1	107.3	63.3	210.6	127.4	71.9	254.8	107.9	62.4	168.4	15.1	16.2	14.3	2005
2.2	1.4	4.0	3.9	3.4	4.9	23.4	14.0	42.5	64.0	37.4	126.8	107.8	65.9	206.1	124.2	71.5	249.7	104.8	62.1	164.3	15.2	16.6	14.3	2006
2.0	1.2	3.9	3.2	2.9	3.8	20.8	12.5	39.2	57.4	33.3	122.9	94.7	57.8	197.4	110.5	62.0	246.8	90.9	47.2	166.4	14.0	14.5	13.6	2007
1.7	1.0	3.9	3.5	2.8	4.9	19.4	11.4	38.7	51.7	29.1	123.4	84.3	50.0	192.0	98.4	53.3	247.8	74.7	36.3	157.7	13.0	13.4	12.7	2008
2.0	1.2	3.9	3.8	3.3	4.8	22.4	13.0	42.6	61.3	35.9	125.6	99.6	63.2	197.2	115.3	68.3	238.7	92.4	52.0	152.1	12.4	14.2	11.3	2009
1.7	1.0	3.7	3.1	2.6	4.3	17.7	9.4	38.7	52.1	27.9	121.8	83.7	48.6	194.2	100.6	54.4	237.0	79.5	39.7	143.7	11.0	12.0	10.4	2010
1.9	1.1	3.7	2.5	2.1	3.2	20.6	11.9	42.1	56.5	33.6	121.5	94.4	60.3	199.2	103.9	61.5	227.6	83.3	46.3	140.1	9.6	12.0	8.2	2011
1.7	1	3.6	2.5	1.8	3.9	19.4	10.1	43.6	53.2	30.7	119.3	86.7	52.3	197.9	94.2	51.8	224.4	74.1	38.7	128.6	7.7	7.8	7.7	2012
1.8	1.1	3.6	3	2.3	4.5	21	12.8	41.4	57.7	35	124.5	93	61.6	195.3	100.3	59.2	222.1	77.4	42.9	121	7.2	7.7	6.9	2013
1.7	0.9	3.5	2.4	1.7	4	18.6	10.3	40.4	51.8	29.1	121.1	85.1	51.1	194.2	90.6	47.2	215.8	74.8	40.6	113.7	7.3	9.1	6.1	2014

معدل الخصوبة العام :

The number of live births in a year per 1000 women of child bearing age (15-49) in the same year.

عدد المواليد في سنة معينة لكل ألف أنثى في سن الإنجاب (15-49) في نفس السنة .

$$\text{General fertility rate} = \frac{\text{Total number of live births in a year.}}{\text{mid-year population of women aged 15-49 years.}}$$

$$\text{معدل الخصوبة العام} = \frac{\text{جملة المواليد في سنة معينة}}{\text{عدد الإناث الإجمالي تراوح أعمارهم ما بين (15-49)}}$$

Age-specific fertility rates :

This measure divides the number of live births in a year in the particular age group by the number of women in that age group

معدلات الخصوبة الخاصة بالعمر (للاث)
عدد المواليد في السنة للنساء في فئة عمرية معينة لكل الف من الإناث في هذه الفئة العمرية

Total fertility rate :

The product of sum of age specific fertility rates of women over their entire reproductive span (15-49years) as observed in a given year

معدل الخصوبة الكلي :
هو مجموع معدلات الخصوبة الخاصة بالعمر للنساء خلال فترة الإنجاب (15-49) سنة .

جدول (48) Table

متوسط العمر المأمول عند الولادة

Life Expectancy at Birth

2014-2005

الجملة Total	غير كويتي Non Kuwaiti	كويتي Kuwait	السنوات Year
77.5	78.2	76.9	2005
77.6	78.5	76.3	2006
77.4	79.3	76.8	2007
77.8	79.9	75.9	2008
77.7	78.9	76.9	2009
79.1	81.6	77.5	2010
80.5	82.4	80.0	2011
79.0	81.5	77.1	2012
79.1	79.7	78.5	2013
79.4	81.4	78.1	2014

جدول (49) Table

معدل وفيات الأمومة

Meternal Mortality Rate

2014-2005

الجملة Total	غير كويتي Non-Kuwaiti	كويتي Kuwaiti	السنوات Year
3.9	5.0	3.2	2005
1.9	0	3.2	2006
1.9	4.6	0	2007
12.8	26.9	3.1	2008
12.4	25.5	3.0	2009
5.2	0	9.8	2010
10.3	19.9	3.0	2011
1.7	0	2.9	2012
6.7	3.8	9	2013
11.4	26.3	0	2014

*Maternal mortality rate :
the number of maternal deaths due to complications of pregnancy , childbirth and

*معدل وفيات الامومة:
عدد وفيات الامهات الناتجة من مضاعفات الحمل و الولادة و النفاس في سنة معينه
لكل 100000 مولود حي في نفس السن

جدول (50) Table

معدل الأسرة لكل ألف من السكان

Rate of Beds Per 1000 Population

2014-2005

وطني National	أهلي Private	وزارة الصحة M.O.H	السنوات Year
1.9	0.2	1.7	2005
1.9	0.2	1.7	2006
1.8	0.2	1.6	2007
1.8	0.2	1.5	2008
2.0	0.3	1.8	2009
2.1	0.3	1.8	2010
2.2	0.3	1.8	2011
2.1	0.3	1.8	2012
2.1	0.3	1.8	2013
2	0.3	1.7	2014

جدول (51) Table

معدل السكان لكل سرير

Rate of Population Per Bed

2014-2005

وطني National	أهلي Private	وزارة الصحة M.O.H	السنوات Year
520	4692	585	2005
526	4674	593	2006
545	4902	614	2007
561	4137	649	2008
489	3553	567	2009
485	3507	563	2010
457	2913	542	2011
478	3045	567	2012
479	3067	568	2013
491	3186	580	2014

جدول (52) Table

معدل الأطباء لكل ألف من السكان

Rate of Physicians Per 1000 Population

2014-2005

وطني National	أهلي Private	وزارة الصحة M.O.H	السنوات Year
1.8	0.1	1.7	2005
1.8	0.2	1.7	2006
2.0	0.4	1.7	2007
2.1	0.5	1.6	2008
2.4	0.6	1.9	2009
2.5	0.6	1.9	2010
2.6	0.6	2.0	2011
2.7	0.6	2.1	2012
2.9	0.6	2.2	2013
2.4	0.5	1.9	2014

جدول (53) Table

معدل السكان لكل طبيب

Rate of Population Per Physician

2014-2005

وطني National	أهلي Private	وزارة الصحة M.O.H	السنوات Year
551	6778	599	2005
550	6634	599	2006
492	2753	599	2007
468	1998	611	2008
413	1781	539	2009
401	1698	524	2010
378	1601	494	2011
369	1579	482	2012
350	1595	448	2013
413	1880	528	2014

جدول (54) Table

معدل الممرضات لكل ألف من السكان

Rate of Nurses Per 1000 Population

2014-2005

وطني National	أهلي Private	وزارة الصحة M.O.H	السنوات Year
3.7	0.4	3.3	2005
3.6	0.4	3.2	2006
4.0	0.7	3.3	2007
4.3	0.9	3.4	2008
5.0	1.1	3.9	2009
5.5	1.2	4.3	2010
5.7	1.2	4.4	2011
5.6	1.3	4.3	2012
5.6	1.3	4.3	2013
5.9	1.4	4.5	2014

جدول (55) Table

معدل السكان لكل ممرضة

Rate of Population Per Nurse

2014-2005

وطني National	أهلي Private	وزارة الصحة M.O.H	السنوات Year
273	2682	304	2005
277	2670	310	2006
253	1428	307	2007
231	1081	293	2008
199	917	254	2009
183	839	233	2010
176	808	226	2011
177	761	231	2012
178	744	234	2013
170	717	223	2014

جدول (56) Table

عدد المواليد أحياء تبعا لمكان الولادة والجنسية

Number for Live Birth by Place of Birth and Nationality

2014-2005

Abroad خارج الكويت			Live الولادة في المنزل ومكان اخر Birth at Home or Other			Live Birth الولادة في المستشفيات at Hospitals			السنوات Years
جملة Total	غير كويتي Kuwaiti	كويتي Kuwaiti	جملة Total	غير كويتي Kuwaiti	كويتي Kuwaiti	جملة Total	غير كويتي Kuwaiti	كويتي Kuwaiti	
675	-	675	54	28	26	50212	19790	30422	2005
672	-	672	26	12	14	52061	21068	30993	2006
565	-	565	28	14	14	52994	21700	31294	2007
709	-	709	23	13	10	53839	22277	31562	2008
719	-	719	19	9	10	55765	23515	32250	2009
777	-	777	11	7	4	56745	23839	32906	2010
687	-	687	14	9	5	57497	25090	32407	2011
732	-	732	11	7	4	59010	25753	33257	2012
757	-	757	1	0	1	58668	26106	32562	2013
782	-	782	3	1	2	60528	26653	33875	2014

جدول (57) Table

عدد الحالات المصابة بالمalaria ووفيات المalaria

Number of Infected Cases and Deaths by Malaria

2014-2005

Deaths by Malaria		عدد الوفيات بالمalaria		Infected by Malaria		عدد المصابين بالمalaria		السنوات
Total	جملة	Non Kuwaitri	كويتي	Total	جملة	Non Kuwaiti	كويتي	Years
0		0	0	303		303	0	2005
0		0	0	238		238	0	2006
1		1	0	318		318	0	2007
1		1	0	385		385	0	2008
1		1	0	280		280	0	2009
1		1	0	350		350	0	2010
1		1	0	477		477	0	2011
0		0	0	355		355	0	2012
0		0	0	289		289	0	2013
0		0	0	267		267	0	2014

جدول (58) Table

أعداد المفحوصين في مراكز العمالة الوافدة

عدد الحالات الإيجابية التي تم تسجيلها و تم ابعادهم حسب نوع المرض

Number of Screenees at Health Centers of the Ports and Borders

Number of Positive Cases That Been Registered and Excluded Depend on The Disease

2014-2005

المقرر ابعادهم Excluded	كبدى سي Hepatitis C	كبدى ب Hepatitis B	ايدز Aidz	درن Tuberculosis	فلاريا Filaria	ملاريا Malaria	السنوات years
3390	1259	1264	80	657	69	61	2005
2688	919	940	103	652	74	47	2006
2651	800	704	101	953	83	92	2007
2123	598	446	86	922	71	97	2008
2245	443	438	114	1180	70	81	2009
1814	256	335	121	934	74	94	2010
1843	321	430	97	850	76	69	2011
1921	383	539	134	825	40	57	2012
2360	484	715	157	915	51	38	2013
2724	580	1050	274	670	105	45	2014

جدول (59) Table

عدد الحالات المصابة بالسل ووفيات السل (الدرن التنفسي)

Number of Infected Cases and Deaths of Tuberculosis

2014-2005

Deaths by Tuberculosis عدد الوفيات بالسل			Infected by Tuberculosis * عدد المصابين بالسل			السنوات
Total جملة	Non Kuwaiti غير كويتي	Kuwaiti كويتي	Total جملة	Non Kuwaiti غير كويتي	Kuwaiti كويتي	Years
20	11	9	657	657	-	2005
13	9	4	652	652	-	2006
16	11	5	953	953	-	2007
14	8	6	922	922	-	2008
25	13	12	1180	1180	-	2009
31	12	19	934	934	-	2010
16	15	1	850	850	-	2011
22	13	9	825	825	-	2012
7	5	2	915	915	-	2013
8	5	3	670	670	-	2014

*number of screenees at health centers of the ports and borders health division

*اعداد المفحوصين في مركز العمالة الوافدة

جدول (60) Table

حالات الأمراض السارية المبلغ عنها للمراكز الصحية الحكومية

Cases of Communicable Diseases Reported to Government Health Centers

2014-2006

Communicable Diseases	2014	2013	2012	2011	2010	2009	2008	2007	2006	الأمراض السارية
Measles	53	57	27	40	18	115	71	189	13	الحصبة
Rubella	4	7	13	53	32	34	52	100	128	الحصبة الألمانية
Mumps	76	45	64	60	91	114	154	147	83	النكاف
Poliomyelitis	0	0	0	0	0	0	0	0	0	شلل الأطفال
Non-polio Paralysis (AFP)	32	39	36	38	24	26	13	13	11	الشلل الرخوي الحاد اللاسنجابي
Diphtheria	0	0	0	0	0	0	0	0	0	الديفتيريا
Whooping Cough	28	30	85	18	52	56	38	53	37	السعال الديكي
Tetanus	1	0	0	0	1	0	0	2	0	الكزاز
Meningococcal Meningitis all Types	1	3	4	6	6	9	5	9	15	التهاب سحائي وبائي نيسيري بأنواعه
Meningitis H. Influenza	7	3	5	2	7	4	6	4	4	التهاب سحائي هيروفيليس أنفلونزا
Viral Meningitis	133	83	75	45	69	56	75	65	-	التهاب السحايا الفيروسي
Septic Meningitis	92	80	87	68	55	86	89	109	118	التهاب السحايا البكتيري
Chickenpox	2,523	2,821	1,840	4,082	1,574	1,569	3,689	3,076	2,798	الجدري المائي
Viral Hepatitis (A)	210	435	720	235	329	365	447	285	445	التهاب الكبد الفيروسي (أ)
Viral Hepatitis (B)	527	530	580	787	935	862	990	999	768	التهاب الكبد الفيروسي (ب)
Viral Hepatitis (C)	568	564	621	1,035	1,219	1,204	1,205	1,218	671	التهاب الكبد الفيروسي (ج)
Malaria (Expatriate)	267	289	355	477	350	280	385	318	238	الملاريا (وافدة)
Brucellosis	150	121	151	84	52	55	85	74	75	بروسيل
Salmonellas	132	188	245	252	137	171	194	717	481	سالمونيل
Shigellosis	1	5	3	11	7	12	12	13	15	الشيجيلا
Typhoid Fever and Paratyphoid	45	45	43	72	66	75	56	61	71	تيفونيد وباراتيفونيد
Notified Diarrhea	1,985	2,040	1,943	2,299	2,848	1,938	2,313	2,235	3,291	الإسهال المبلغ
Food Poisoning	55	42	62	109	138	205	282	263	147	التسمم الغذائي
Swine Flu	237	15	454	106	258	4,896	-	-	-	انفلونزا الخنزير
Pneumonia	1,993	-	854	1,041	-	-	-	-	-	التهاب الرئوي
Herpes Zoster	227	-	273	227	-	-	-	-	-	الحزام الناري
Total	9,347	7,442	8,540	11,147	8,268	12,132	10,161	9,950	9,409	الجملة

جدول (61) Table

عدد وفيات الحمل والولادة والنفاس والمعدل لكل مئة ألف من السكان

The Number of Deaths Pregnancy, Childbirth , Postpartum and Rate for Every 100000 Population

2014-2005

جملة المعدل لكل 100000 من السكان Total Rate foe Every /100000 Population	جملة السكان Total population	غير كويتي Non Kuwaiti		كويتي kuwaiti		السنوات Year
		المعدل لكل 100000 من السكان Rate for Every /100000 Population	أنثى Female	المعدل لكل 100000 من السكان Rate for Every /100000 Population	أنثى Female	
0.07	2866888	0.03	1	0.03	1	2005
0.03	3051845	0.00	0	0.03	1	2006
0.03	3328136	0.03	1	0.00	0	2007
0.15	3409410	0.12	4	0.03	1	2008
0.20	3442945	0.17	6	0.03	1	2009
0.08	3566437	0.00	0	0.08	3	2010
0.17	3632009	0.14	5	0.03	1	2011
0.03	3,806,643	0.00	0	0.03	1	2012
0.10	3,891,930	0.03	1	0.08	3	2013
0.17	4,039,445	0.17	7	0.00	0	2014

جدول (62) Table

توزيع عدد حالات السرطان الحديثه حسب الجنسية والنوع

Distribution of Number of New Cancer Cases According to Nationality and Gender

2010-2005

الإجمالي Total	Non-Kuwaiti غير كويتي			Kuwaiti كويتي			السنوات Yaers
	Total الجملة	Female أنثى	Male ذكر	Total الجملة	Female أنثى	Male ذكر	
1577	781	378	403	796	470	326	2005
1640	830	401	429	810	446	364	2006
1577	805	383	422	772	467	305	2007
1788	906	437	469	882	507	375	2008
1964	964	444	520	1000	569	431	2009
2031	1001	466	535	1030	616	414	2010

جدول (63) Table

عدد المصابين بسرطان الرئة

Number Of Lung Canser Patients

2011-2005

Non Kuwaiti			Kuwaiti			السنوات years
الجملة Total	أنثى Female	ذكر Male	الجملة Total	أنثى Female	ذكر Male	
31	6	25	34	12	22	2005
41	13	28	49	11	38	2006
39	10	29	32	9	23	2007
48	10	38	40	12	28	2008
39	9	30	44	9	35	2009
48	14	34	54	17	37	2010
47	6	41	40	11	29	2011

نسبة إصابة النساء بسرطان الرئة

التعريف :- عدد النساء اللواتي أصبن بسرطان الرئة من إجمالي الحالات المصابة بسرطان الرئة .

طريقة الحساب :- عدد حالات إصابة النساء بسرطان الرئة / إجمالي الحالات المصابة بسرطان الرئة * 100

جدول (64) Table

عدد المصابين بسرطان الثدي بين النساء (35 سنة فأكثر)

Number Of Breast Cancer Patients

2011-2005

الجملة Total	أنثى Female		السنوات Year
	غير كويتية Non -Kuwaiti	كويتية Kuwaiti	
316	153	163	2005
303	150	153	2006
304	137	167	2007
324	150	174	2008
363	146	217	2009
403	177	226	2010
377	163	214	2011

نسبة الإصابة بسرطان الثدي بين النساء (35 سنة فأكثر)

عدد النساء في الفئة العمرية 35 سنة فأكثر المصابات بسرطان الثدي إلى إجمالي النساء اللاتي تبلغ أعمارهن 35 سنة فأكثر

التعريف :-

عدد النساء في الفئة العمرية 35 سنة فأكثر المصابات بسرطان الثدي / عدد النساء البالغات من العمر 35 سنة فأكثر * 100

طريقة الحساب :-

جدول (65) Table

عدد المصابين بسرطان عنق الرحم بين النساء (35 سنة فأكثر)

Number Of Cervical Cancer Patients

2011-2005

الجملة Total	أنثى Female		السنوات years
	غير كويتية Non -Kuwaiti	كويتية Kuwaiti	
31	20	11	2005
32	21	11	2006
29	17	12	2007
24	14	10	2008
33	26	7	2009
29	17	12	2010
26	21	5	2011

نسبة النساء اللاتي تتراوح أعمارهن بين 35 سنة فأكثر المصابات بسرطان عنق الرحم بين النساء (35 سنة فأكثر)

التعريف :- عدد النساء في الفئة العمرية 35 سنة فأكثر اللاتي أجرين فحص سرطان عنق الرحم من إجمالي النساء في الفئة العمرية 35 سنة فأكثر

طريقة الحساب :- عدد النساء اللواتي تتراوح أعمارهن بين 35 سنة فأكثر واللاتي أجرين كشف سرطان عنق الرحم / عدد النساء البالغات 35 سنة فأكثر * 100

جدول (66) Table

عدد النساء المصابات بسرطان المبيض

Number Of Ovarian Cancer Patients

2011-2005

الجملة Total	أنثى Female		السنوات years
	غير كويتية Non -Kuwaiti	كويتية Kuwaiti	
23	12	11	2005
22	11	11	2006
35	12	23	2007
45	21	24	2008
43	21	22	2009
36	24	12	2010
32	18	14	2011

نسبة الإصابة بسرطان المبيض

عدد النساء اللواتي أصبن بسرطان المبيض من إجمالي النساء

التعريف :-

عدد النساء اللاتي أصبن بسرطان المبيض / إجمالي النساء * 100

طريقة الحساب :-

جدول (67) Table

عدد المصابين بالأورام 65 سنة فأكثر

Number of Patients With Nuplasms (age 65 and above)

2011-2005

Non Kuwaiti			Kuwaiti			السنوات
الجملة Total	أنثى Female	ذكر Male	الجملة Total	أنثى Female	ذكر Male	
108	53	55	226	108	118	2005
132	64	68	233	95	138	2006
145	69	76	226	107	119	2007
151	69	82	238	110	128	2008
168	69	99	325	148	177	2009
155	58	97	285	140	145	2010
165	62	103	298	143	155	2011

نسبة الإصابة بالأورام للنساء 65 سنة فأكثر

(65 سنة فأكثر) عدد المصابات بالأورام (65 سنة فأكثر) إلى إجمالي عدد النساء

-: التعريف

عدد المصابات بالأورام (65 سنة فأكثر) / عدد النساء (65 سنة فأكثر) في منتصف العام * 100

-: طريقة الحساب

جدول (68) Table

البيانات المالية في ميزانية وزارة الصحة

Financial Statements in the Budget of the Ministry of Health

2014/2013 - 2005/2004

النسبة المئوية لميزانية الوزارة / ميزانية الدولة % of M.O.H. Budget From Country Budget	إيرادات مراكز الوزارة Fees And Revenues	نصيب الفرد من الخدمات الصحية Expenditure Per Capita	تكلفة الخدمات الصحية Total of Expenses	البيان Statement
6.2	10174639	128.5	368533442	2005/2004
6.7	14564174	143.2	436886667	2006/2005
5.3	56643788	158	526376896	2007/2006
6.2	112793481	172	585358685	2008/2007
5.6	89534484	213	731492957	2009/2008
7.6	88592690	221	79161764	2010/2009
6.6	76373126	263	956311942	2011/2010
7	86963286	258	969561168	2012/2011
7.8	94385196	281	1093606641	2013/2012
7.2	117171218	299	1187447627	2014/2013