

مؤشرات التنمية لدول مجلس التعاون





مؤشرات التنمية لدول مجلس التعاون

عدد خاص بمناسبة الدورة (36)
لإنعقاد المجلس الأعلى لمجلس التعاون لدول الخليج العربية
ديسمبر 2015م



المركز الإحصائي لدول مجلس التعاون يحصد
الجائزة الذهبية
لأفضل هوية تجارية في القطاع الحكومي
ضمن جوائز ترانسفورم للشرق الأوسط 2015م



المركز الإحصائي
لدول مجلس التعاون لدول الخليج العربية
GCC-STAT



أنشئ المركز الإحصائي لدول مجلس التعاون لدول الخليج العربية ليكون المصدر الرسمي للبيانات والمعلومات والإحصاءات المتعلقة بدول مجلس التعاون لدول الخليج العربية، وليعزز العمل الإحصائي والمعلوماتي لمراكز الإحصاء الوطنية وأجهزة التخطيط في دول المجلس. وقد تمت الموافقة على إنشاء المركز من قبل المجلس الوزاري لمجلس التعاون لدول الخليج العربية في سبتمبر 2011م، وتم اعتماد نظامه الأساسي في ديسمبر 2012م، من قبل المجلس الأعلى لمجلس التعاون لدول الخليج العربية والمكون من أصحاب الجلالة والسمو رؤساء الدول الأعضاء: دولة الإمارات العربية المتحدة ومملكة البحرين والمملكة العربية السعودية وسلطنة عمان ودولة قطر ودولة الكويت.

يقع مقر المركز في العاصمة العمانية مسقط.

المحتويات

10

- ترتيب دول مجلس التعاون في المؤشرات العالمية
- مؤشرات أسواق النفط العالمية

أداء دول
مجلس التعاون
على خريطة
التنافسية
الدولية
والإقليمية



1

15

- مدمطة الحماية التأمينية
- تملك العقار
- مزاولة الأنشطة الاقتصادية والاستثمارية والخدمية
- تداول وشراء الأسهم وتأسيس الشركات المساهمة

السوق
الخليجية
المشتركة



2

20

- الناتج المحلي الإجمالي
- المالية العامة
- التجارة الخارجية
- عرض النقد
- التضخم
- الكهرباء
- الماء

مؤشرات
التنمية
الاقتصادية



3

38

- السكان
- المواليد / الوفيات
- الزواج والطلاق
- الخدمات الصحية
- الخدمات التعليمية
- القوى العاملة

مؤشرات
التنمية
المجتمعية



4

تقديم

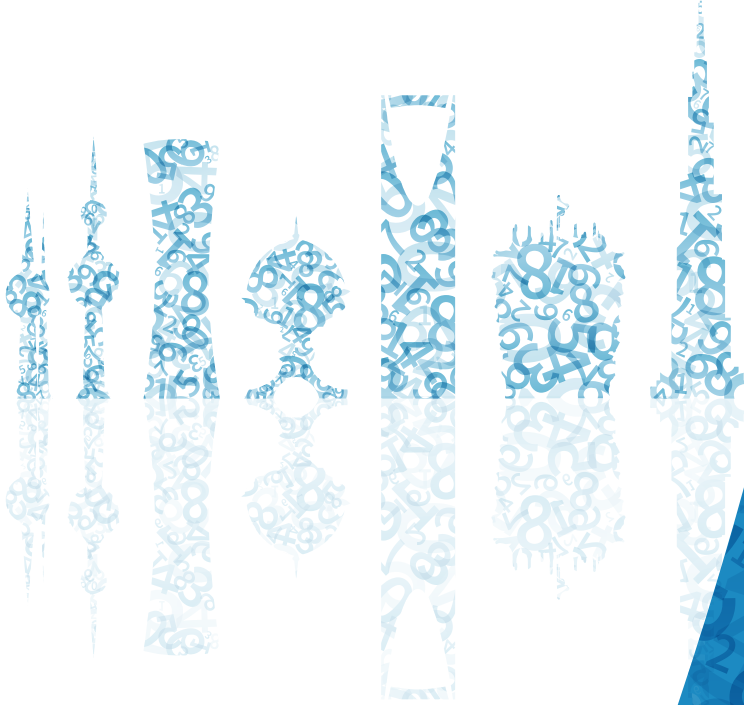
يسر المركز الإحصائي لدول مجلس التعاون لدول الخليج العربية تقديم الإصدار الأول لنشرة مؤشرات التنمية بدول مجلس التعاون لدول الخليج العربية، والتي تهدف إلى إعطاء القارئ الكريم صورة موجزة وحية عن الإنجازات التي حققتها دول المجلس في المجالات الاقتصادية والاجتماعية والبيئية وغيرها، مما يشكل أساساً لتطور ورفاه المجتمعات، وتحسين الظروف المعيشية للسكان، وتشجيع المبادرات الفردية والمؤسسية، والنهوض بالأداء وتعزيز التنافسية في ظل العولمة التي فرضت نفسها منذ سنوات عديدة. وقد تم الاعتماد في النشر على أساليب النشر الحديثة حيث استخدمت تقنية البيانات البصرية (Data Visualization) لإبراز البيانات والمعلومات الإحصائية بشكل سهل الفهم وسريع الاستيعاب، مما يسهل وصولها إلى الجمهور بكافة مكوناته.

ويأتي إعداد وإصدار هذه النشرة ضمن الجهود التي يبذلها المركز الإحصائي لدول مجلس التعاون لدول الخليج العربية بالتعاون مع الأجهزة الإحصائية الوطنية لإبراز دول مجلس التعاون ككتل اقتصادي واجتماعي موحد، وذلك من خلال التجميع والنشر المستمر للبيانات والمعلومات الإحصائية (السكانية والاجتماعية والاقتصادية والبيئية وغيرها) التي تهم صانعي القرار وراسمي السياسات والباحثين والمخططين والمجتمع الخليجي والمنظمات الإقليمية والعربية والدولية.

وتنقسم النشرة إلى أربعة أقسام، يلقي القسم الأول الضوء على أداء دول مجلس التعاون على خريطة التنافسية الدولية والإقليمية، ثم يستعرض القسم الثاني مؤشرات السوق الخليجية المشتركة، بينما يعرض القسم الثالث مؤشرات التنمية الاقتصادية، ويعرض القسم الرابع مؤشرات التنمية المجتمعية لدول مجلس التعاون لدول الخليج العربية .

ولا يسع المركز بهذه المناسبة الطيبة إلا أن يتقدم بخالص الشكر ووافر الامتنان لكل الذين ساهموا في إعداد وإصدار هذه النشرة ، ويؤكد على ترحيبه المستمر بأية ملاحظات أو مقترحات لتحسينها مستقبلاً.

والله ولي التوفيق،



اليوم العالمي للإحصاء

20.10.2015

بيانات أفضل من
أجل حياة أفضل



مجلس التعاون لدول الخليج العربية 2014م



المساحة	2410 كم ²
السكان	50 مليون نسمة
الكثافة السكانية	20.3 نسمة لكل كم ²
الناتج المحلي الإجمالي (بالأسعار الجارية)	1,635 مليار دولار أمريكي
معدل نمو الناتج المحلي الإجمالي (%)	1.0%
نصيب الفرد من الناتج المحلي الإجمالي	32.6 ألف دولار أمريكي



1

القسم الأول:

أداء دول مجلس التعاون على خريطة
التنافسية الدولية والإقليمية



أداء دول مجلس التعاون على خريطة التنافسية الدولية والإقليمية

1

ترتيب دول مجلس التعاون في المؤشرات العالمية

أولاً



عالمياً في مؤشر انخفاض الدين الحكومي العام ⁽¹⁾	2
عربياً في مؤشر مكافحة غسل الأموال وتمويل الإرهاب ⁽⁷⁾	1
عربياً في مؤشر السعادة العالمي ⁽⁸⁾	2



عالمياً في مؤشر سهولة الحصول على القروض ⁽¹⁾	1
عربياً في مؤشر التنافسية العالمي ⁽¹⁾	1
عربياً في مؤشر السلام العالمي ⁽⁹⁾	1



عالمياً في مؤشر توازن ميزانية الحكومة ⁽¹⁾	1
عربياً في مؤشر الرفاهية العالمي ⁽¹⁰⁾	2
عربياً في مؤشر السلام العالمي ⁽⁹⁾	2

دول مجلس التعاون في مؤشرات التنمية العالمية



عالمياً في مؤشر جودة الطرق ⁽¹⁾	1
عربياً في مؤشر تنافسية السفر والسياحة ⁽²⁾	1
عربياً في مؤشر سهولة ممارسة الأعمال ⁽³⁾	1



عالمياً في مؤشر انخفاض تأثير الضرائب على حوافز الاستثمار ⁽¹⁾	1
عربياً في مؤشر العطاء العالمي ⁽⁴⁾	1
عربياً في مؤشر سهولة ممارسة الأعمال ⁽³⁾	2



عالمياً في مؤشر انخفاض الدين الحكومي العام ⁽¹⁾	1
عربياً في مؤشر الابتكار العالمي ⁽⁵⁾	1
عربياً في احتياطي الذهب ⁽⁶⁾	1

Source:

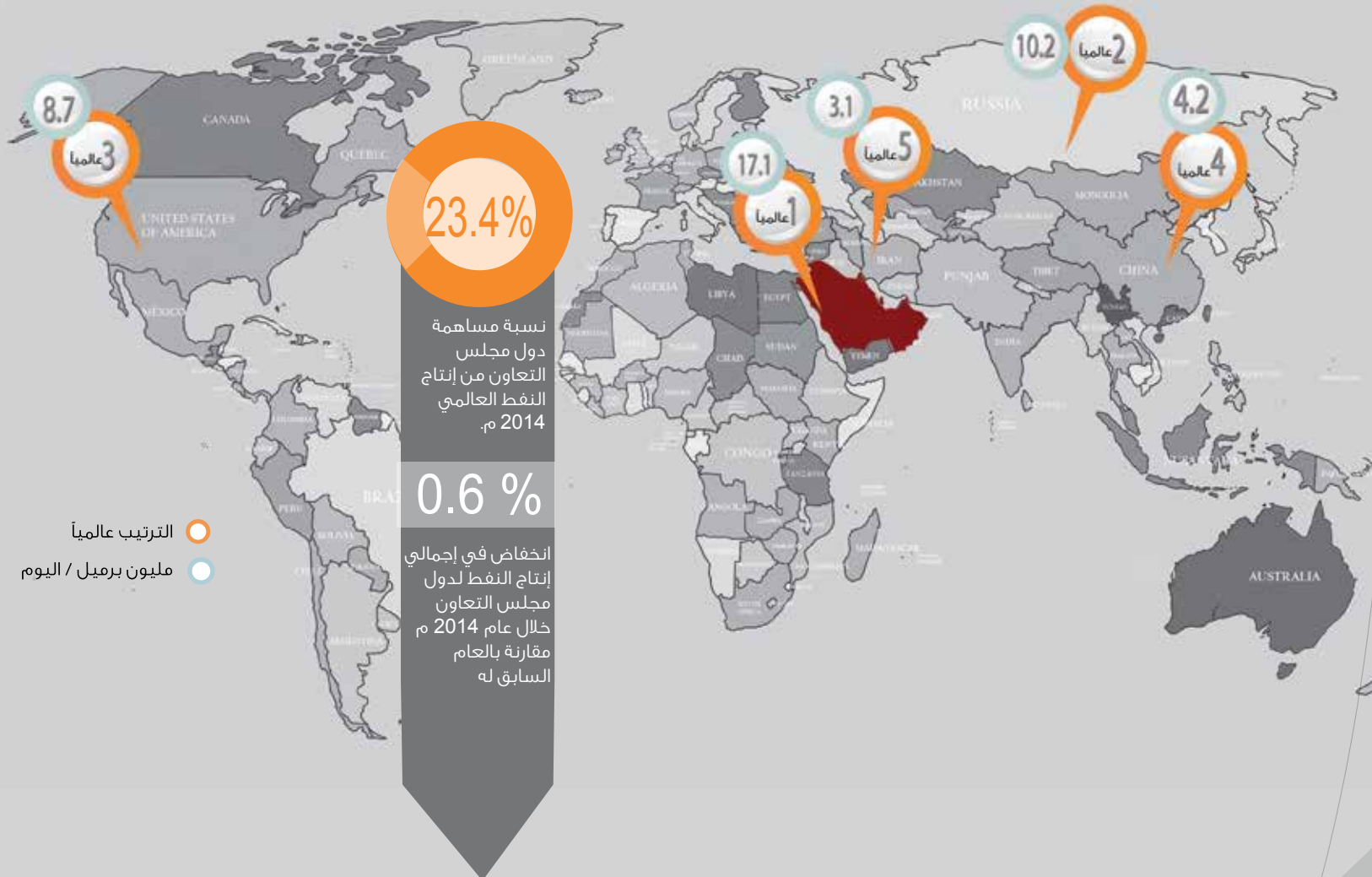
- 1-The Global Competitiveness Report: 2015-2016
- 2-The Travel & Tourism Competitiveness report 2015
- 3- www.doingbusiness.org/rankings
- 4- www.cafamerica.org
- 5- <https://www.globalinnovationindex.org/>
- 6- Gold Demand Trends | World Gold Council
- 7- www.index.baselgovernance.org/index/Index.html
- 8- worldhappiness.report/
- 9- www.visionofhumanity.org/
- 10- www.li.com/programmes/prosperity-index

أداء دول مجلس التعاون على خريطة التنافسية الدولية والإقليمية

أعلى خمس دول في العالم
في مؤشر إنتاج النفط 2014م.

مؤشرات أسواق النفط العالمية

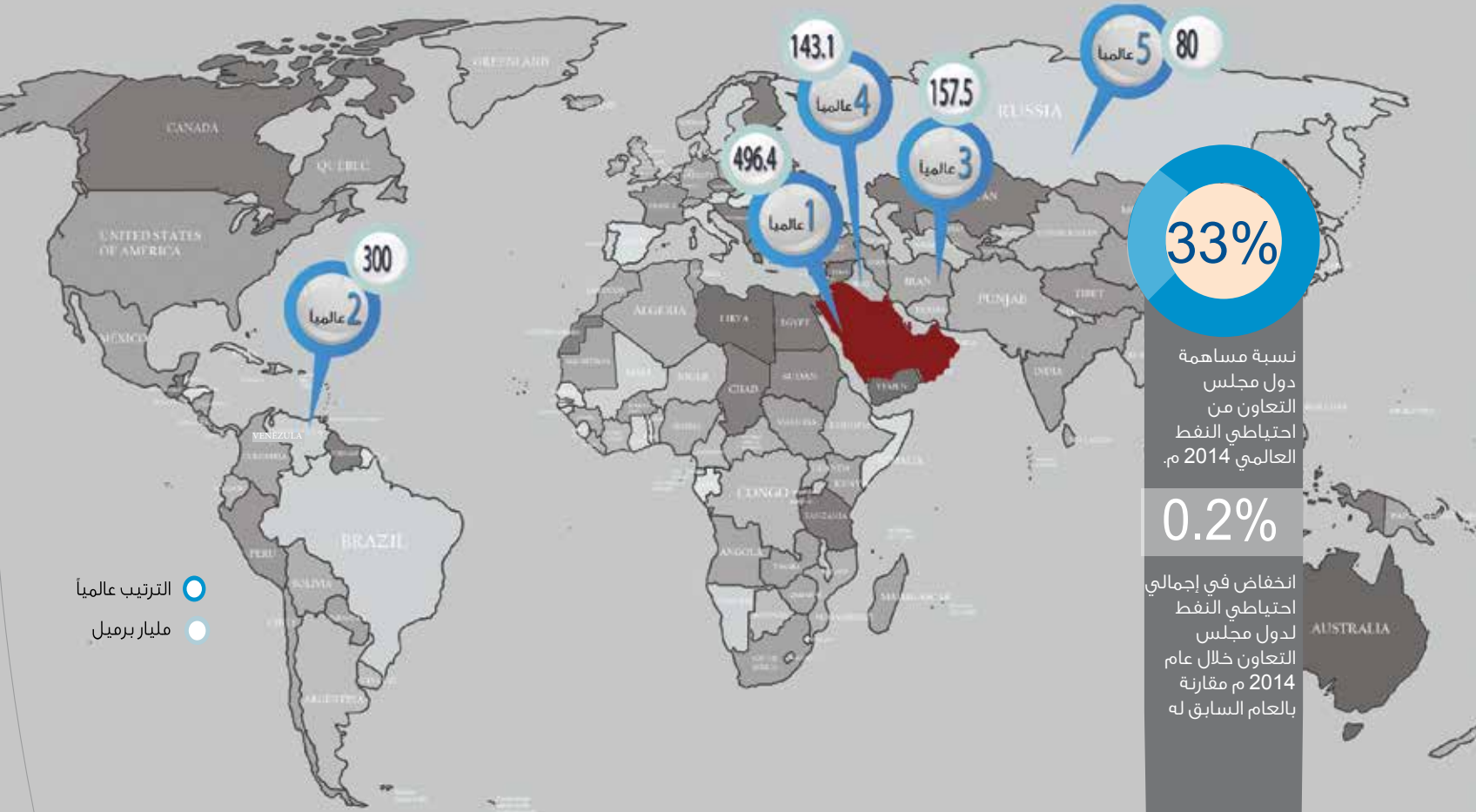
ثانياً



أداء دول مجلس التعاون على خريطة التنافسية الدولية والإقليمية

أعلى خمس دول في العالم في مؤشر احتياطي النفط 2014م.

ثالثاً مؤشرات أسواق النفط العالمية



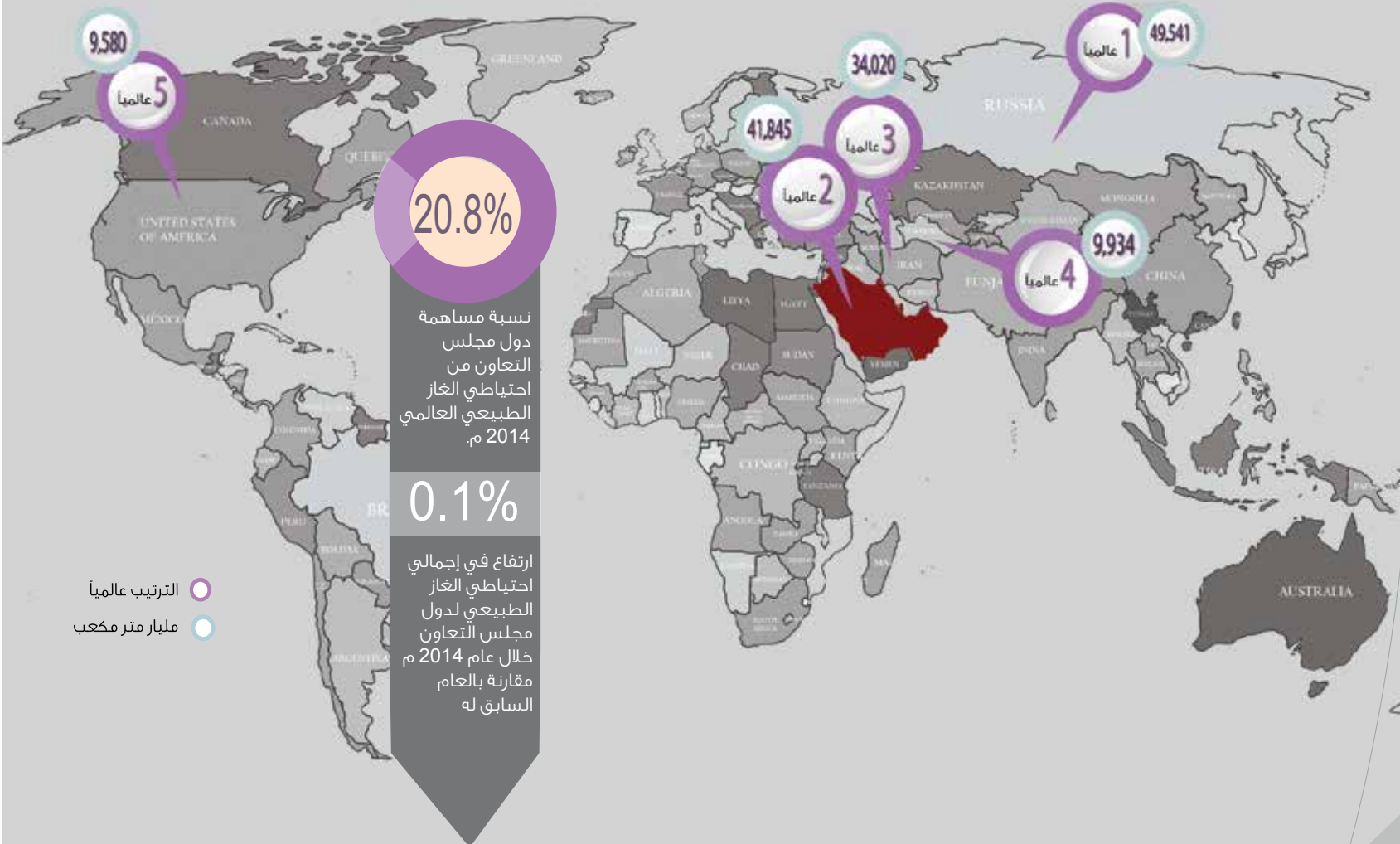
● الترتيب عالمياً
● مليار برميل

أداء دول مجلس التعاون على خريطة التنافسية الدولية والإقليمية

أعلى خمس دول في العالم
في مؤشر احتياطي الغاز
الطبيعي 2014م.

مؤشرات أسواق النفط العالمية

رابعاً



2

القسم الثاني: السوق الخليجية المشتركة



السوق الخليجية المشتركة | 2013 م

2

مَدْمِظلة الحماية التأمينية

أولاً



10,006

مواطننا خليجيا المشمولين في التقاعد في الدول الأعضاء الأخرى

147%

ارتفاع في عدد المشمولين في التقاعد من مواطني دول المجلس في التقاعد في الدول الأعضاء الأخرى خلال عام 2013م مقارنة بالعام 2007م

7,362

مواطننا خليجيا المشمولين في التأمينات الاجتماعية في الدول الأعضاء الأخرى

103%

الزيادة في إجمالي عدد المشمولين من مواطني دول المجلس في التأمينات الاجتماعية في الدول الأعضاء الأخرى خلال عام 2013م مقارنة بالعام 2007م

17,556

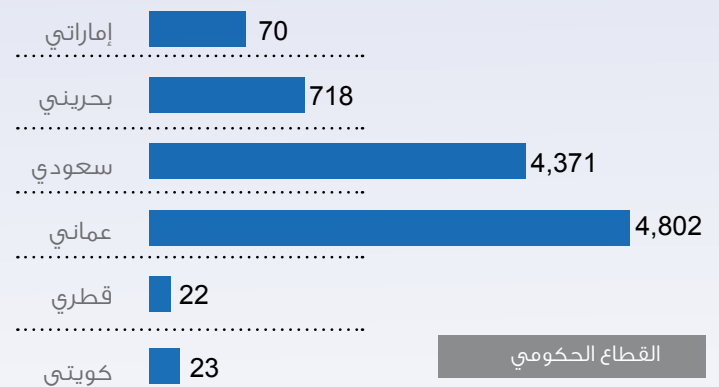
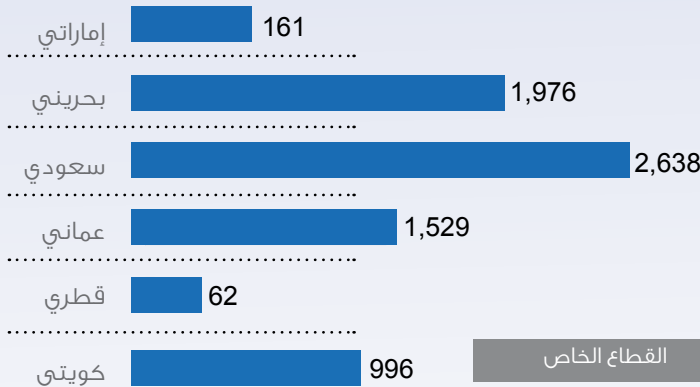
مواطننا خليجيا يعملون بالقطاع الحكومي في الدول الأعضاء الأخرى

16,772

مواطننا خليجيا يعملون بالقطاع الخاص في الدول الأعضاء الأخرى

المستفيدون من نظام مد الحماية التأمينية (التأمينات الاجتماعية)

المستفيدون من نظام مد الحماية التأمينية (التقاعد)



السوق الخليجية المشتركة | 2013 م

2

ثانياً

تملك العقار

25% ارتفاع تملك الخليجيين للعقارات في الدول الأعضاء الأخرى خلال عام 2013م مقارنة مع عام 2012م

تصدر مواطنو دولة الكويت لأعداد الممتلكين للعقار من مواطني دول المجلس في الدول الأعضاء الأخرى 2013م، ما نسبته 48%

دول مجلس التعاون المستقبلية للمتملكين للعقارات من الدول الأعضاء الأخرى 2013م



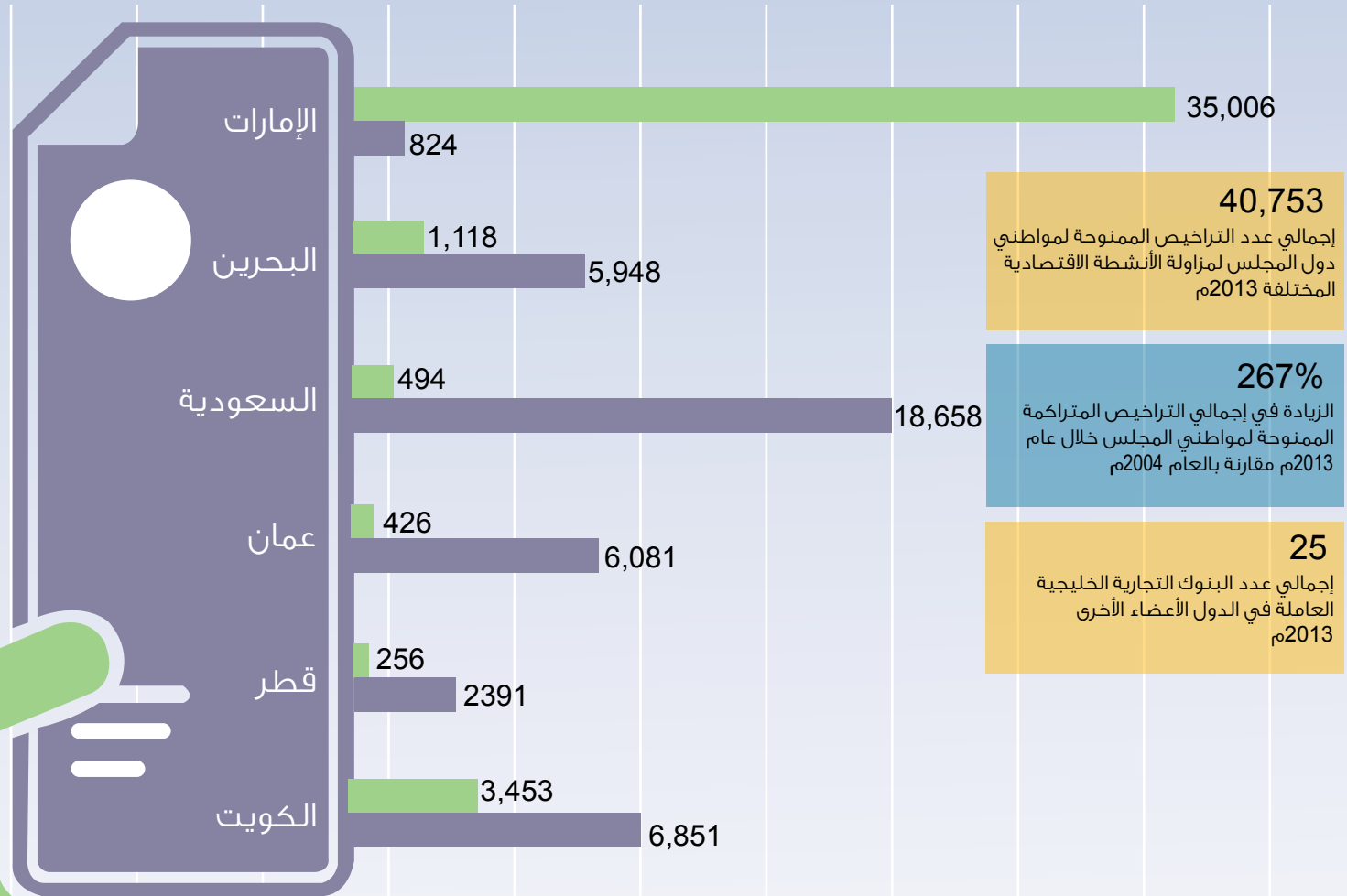
مواطنو دول المجلس الممتلكون للعقارات بالدول الأعضاء الأخرى 2013م



Source: GCCSG.ORG

السوق الخليجية المشتركة | 2013 م

2

ثالثاً
مزاولة الأنشطة الاقتصادية والاستثمارية والخدمية

■ إجمالي عدد التراخيص الممنوحة لمواطني دول المجلس لمزاولة الأنشطة الاقتصادية من الدول الممنوحة 2013م

■ إجمالي عدد التراخيص الممنوحة لمواطني الدول الأعضاء الأخرى لمزاولة الأنشطة الاقتصادية حسب الدول المانحة 2013م

■ Source: GCCSG.ORG

رابعاً تداول وشراء الأسهم وتأسيس الشركات المساهمة

نسبة الشركات المساهمة المسموح تداول أسهمها لمواطني دول المجلس 2013م



100%



75%

96%

نسبة الشركات المساهمة المسموح تداول أسهمها لمواطني دول المجلس من إجمالي عدد الشركات المساهمة

226.2

مليار دولار أمريكي

رؤوس أموال الشركات المساهمة المسموح تداول أسهمها لمواطني دول المجلس

234.4

مليار دولار أمريكي

رؤوس أموال الشركات المساهمة

659

عدد الشركات المساهمة المسموح تداول أسهمها لمواطني دول المجلس

685

إجمالي عدد الشركات المساهمة



3

القسم الثالث : مؤشرات التنمية الاقتصادية



مؤشرات التنمية الإقتصادية | 2014 م

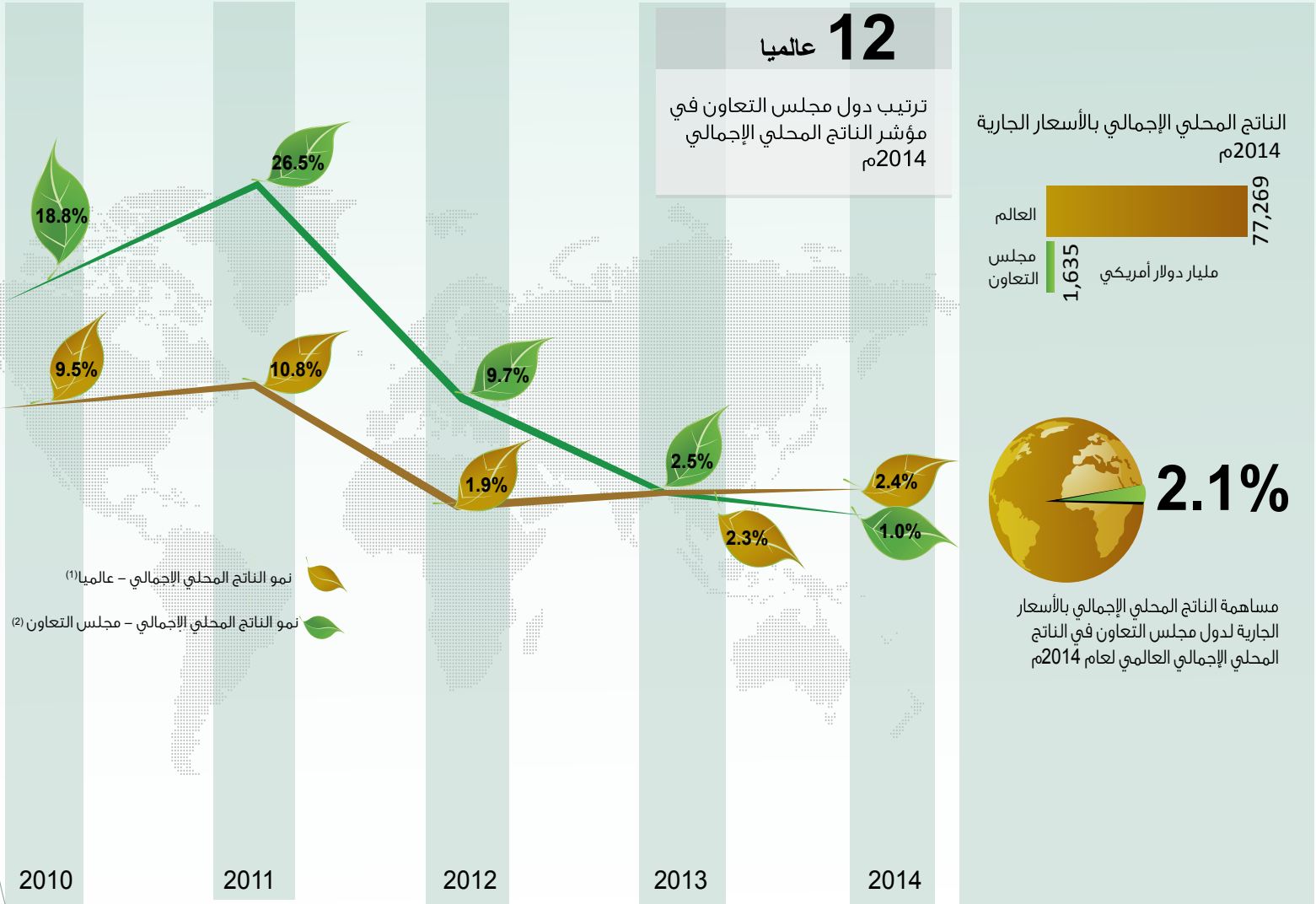
3

الناتج المحلي الإجمالي بالأسعار الجارية

3.1

نمو الناتج المحلي الإجمالي عالمياً وفي مجلس التعاون

أولاً









مؤشرات التنمية الإقتصادية | 2014 م

3

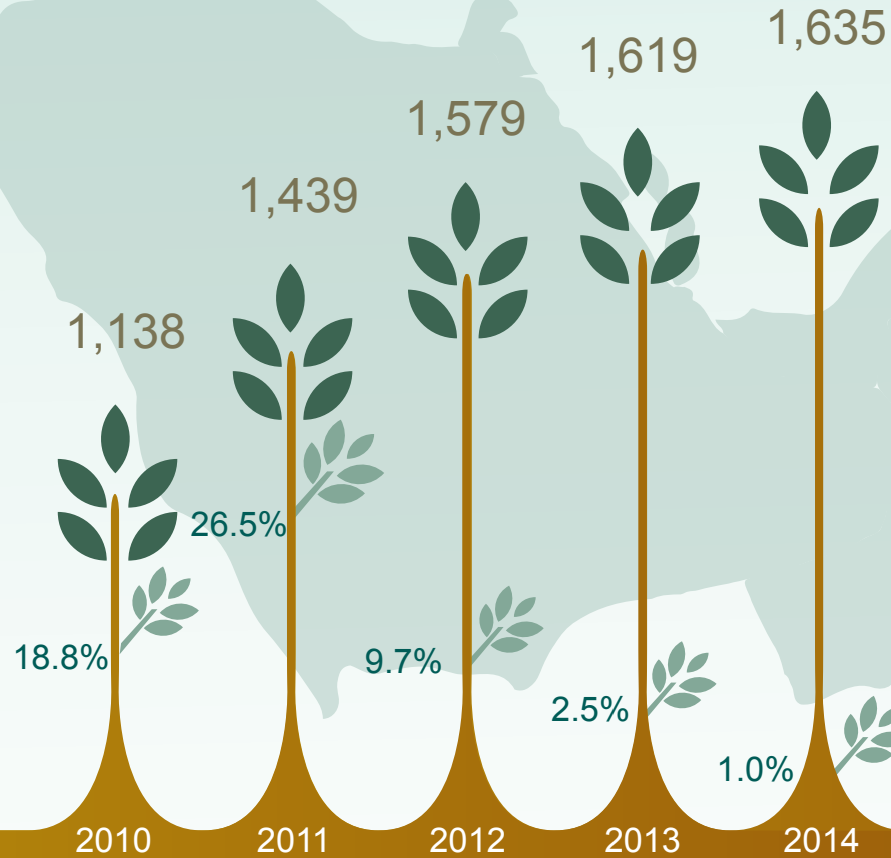
ثانياً الناتج المحلي الإجمالي بالأسعار الجارية على مستوى مجلس التعاون

المساهمة النسبية في الناتج المحلي الإجمالي بالأسعار الجارية لدول مجلس التعاون 2014م

	24.4%
	2.1%
	45.6%
	5.0%
	12.8%
	10.0%

قيمة الناتج المحلي الإجمالي بالأسعار الجارية (مليار دولار أمريكي)

نمو الناتج المحلي الإجمالي (%)

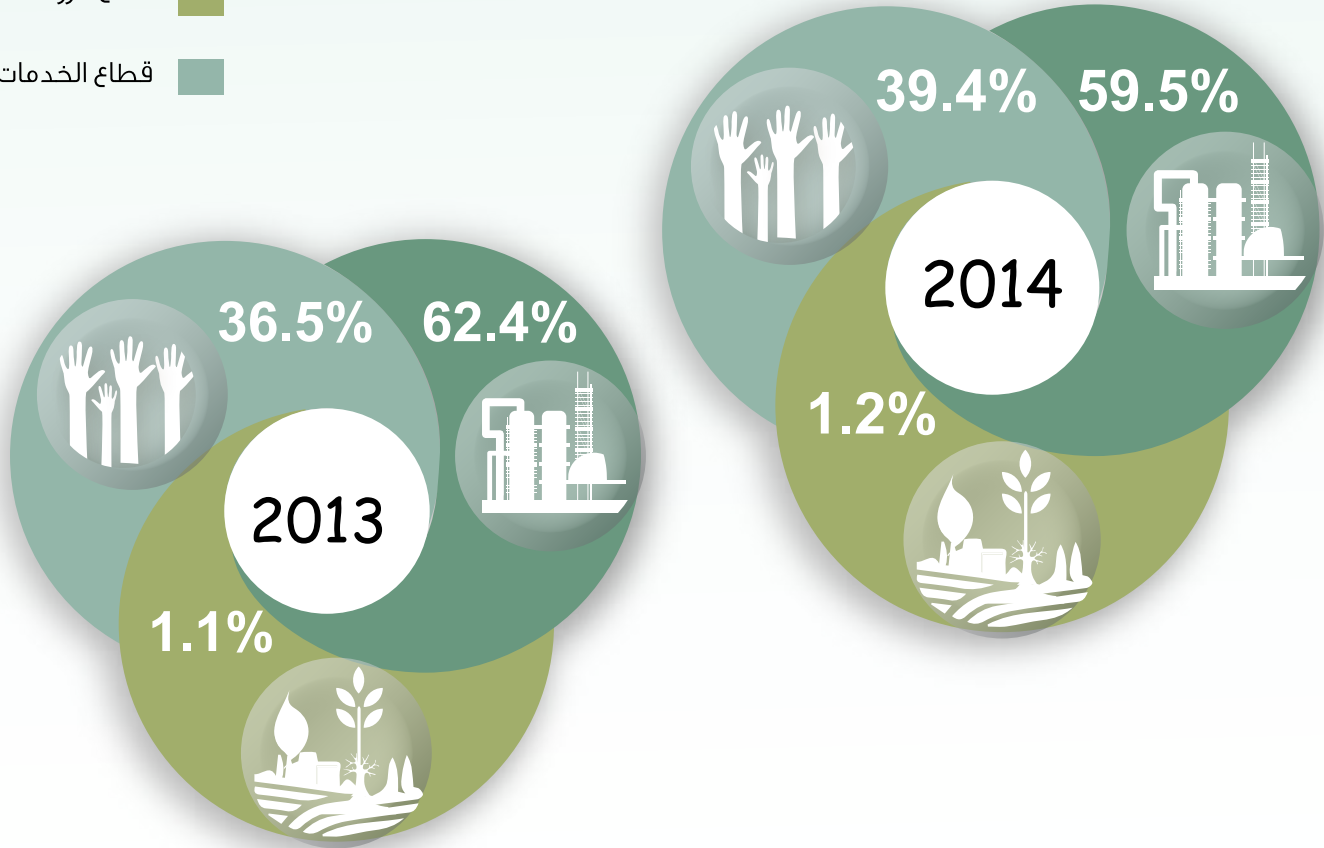


مؤشرات التنمية الإقتصادية | 2014 م

3

التركيبة القطاعية للناتج المحلي الإجمالي (2013 - 2014 م)

ثالثاً



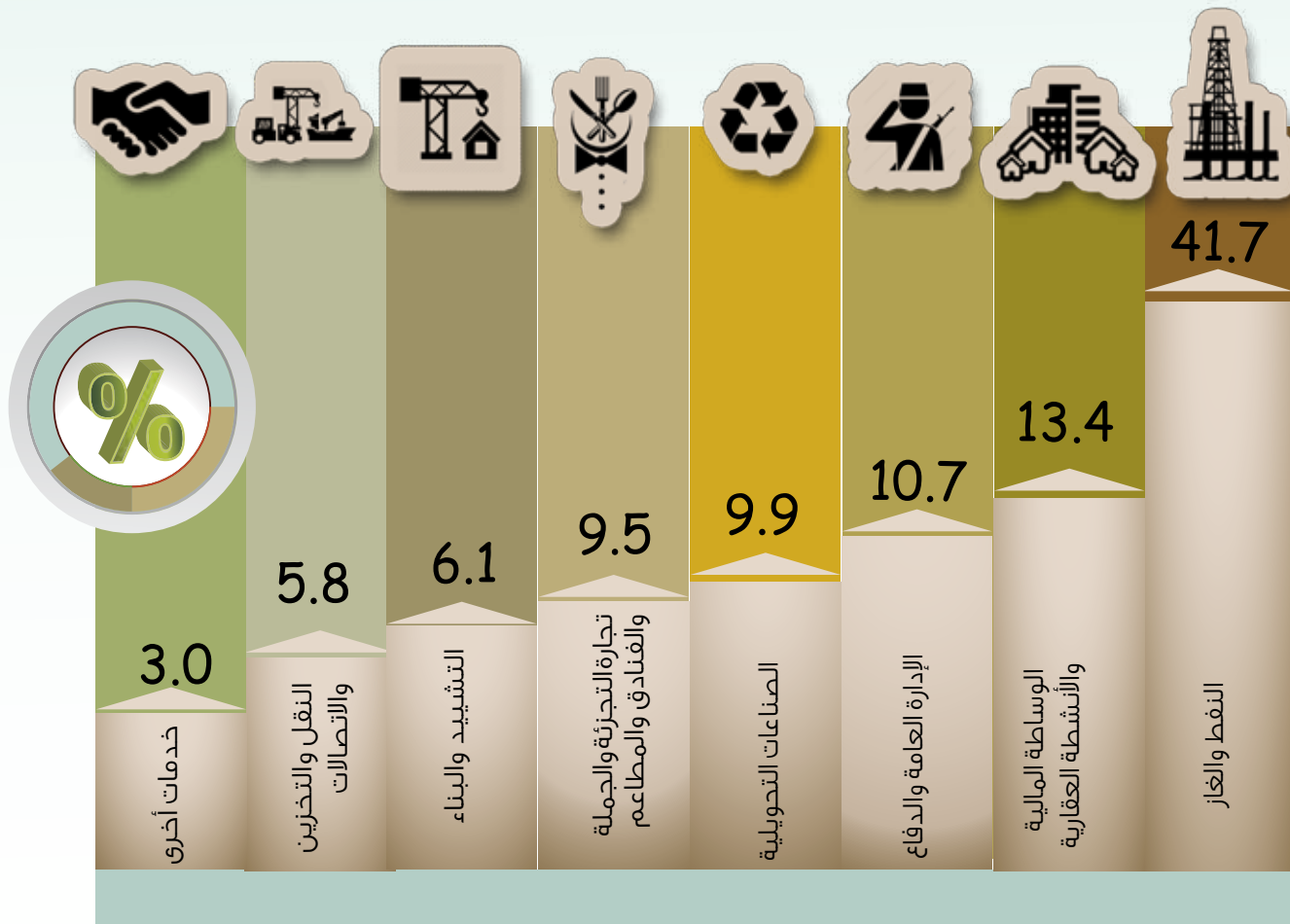
قطاع الصناعة : يشمل الاستخراجية والتحويلية والكهرباء والمياه والإنشاءات
قطاع الخدمات : يشمل باقي القطاعات

مؤشرات التنمية الاقتصادية | 2014 م

3

رابعاً

الأهمية النسبية للأنشطة الاقتصادية في الناتج المحلي الإجمالي على مستوى مجلس التعاون



مؤشرات التنمية الإقتصادية | 2014 م

3

تطور نصيب الفرد من الناتج المحلي الإجمالي خلال الفترة (2010-2014م) خامساً

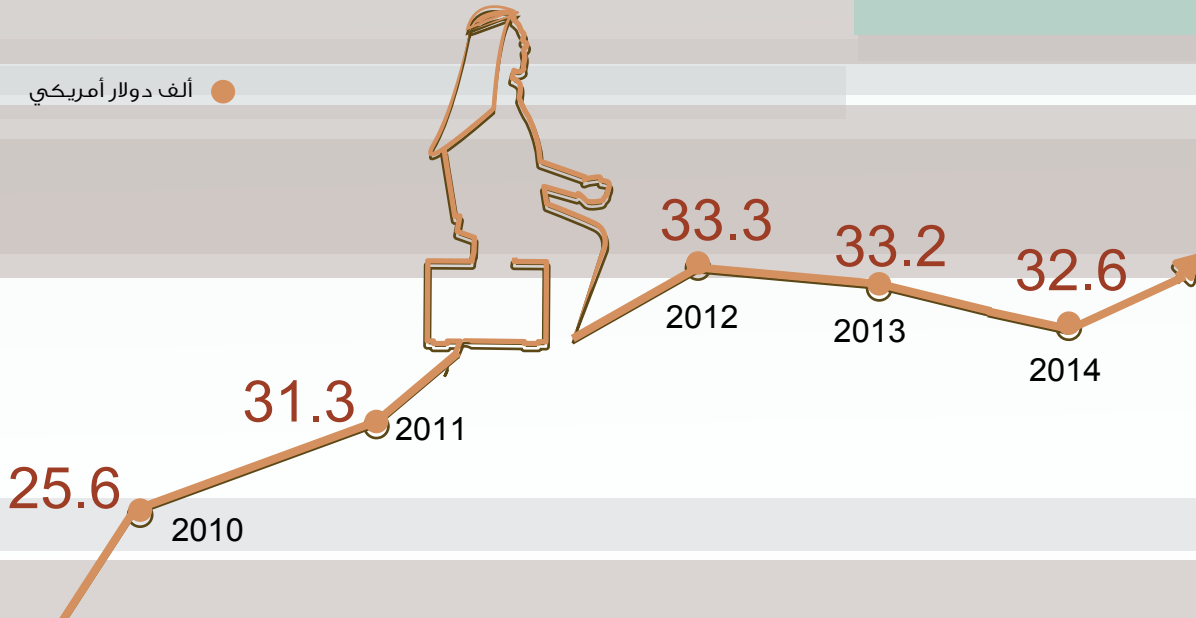
عالمياً ترتيب دول مجلس التعاون
في مؤشر نصيب الفرد من الناتج
المحلي الإجمالي لعام 2014م⁽¹⁾

26

27.5%

معدل نمو نصيب الفرد من الناتج
المحلي الإجمالي خلال عام 2014م
مقارنة بالعام 2010م⁽²⁾

ألف دولار أمريكي



Source: 1-WORLD BANK
2-GCC-STAT

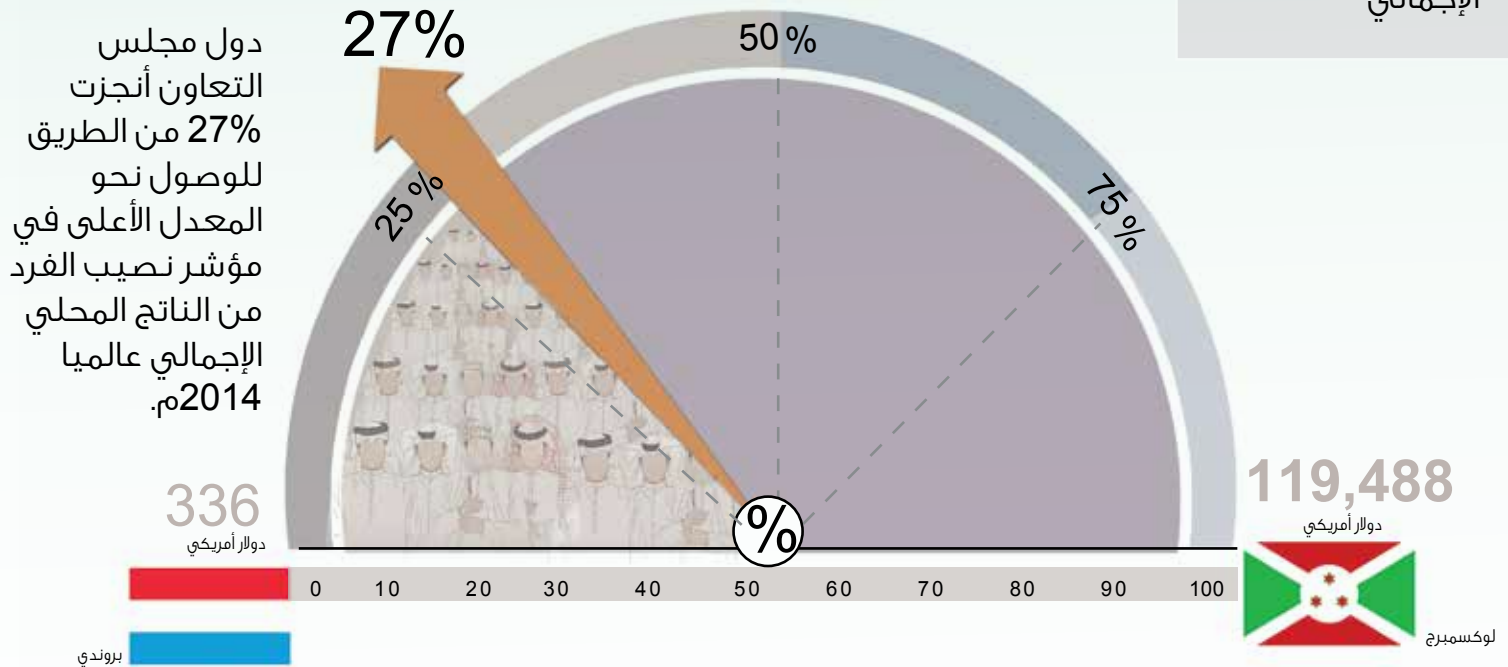
مؤشرات التنمية الإقتصادية | 2014 م

3

سادساً متوسط دخل الفرد من الناتج المحلي الإجمالي

10,727
دولار أمريكي
متوسط دخل الفرد من الناتج المحلي الإجمالي عالمياً 2014م

جاءت دول مجلس التعاون في الثلث الأول من ترتيب دول العالم لعام 2014م في مؤشر نصيب الفرد من الناتج المحلي الإجمالي



مؤشرات التنمية الإقتصادية | 2014 م

3

المالية العامة

3.2

فائض الموازنة العامة

أولاً

فائض الموازنة العامة
لدول مجلس التعاون 2014 م

17.4

مليار دولار أمريكي



مؤشرات التنمية الاقتصادية | 2014 م

3

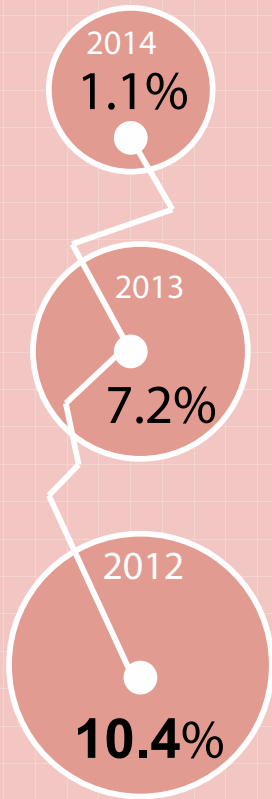
ثانياً تطور الإنفاق العام وفائض الموازنة العامة

8.8%

ارتفاع في إجمالي الإنفاق العام لدول مجلس التعاون خلال عام 2014م مقارنة بالعام السابق له

الإنفاق العام كنسبة من الناتج المحلي الإجمالي بالأسعار الجارية (2014م - 2012م)

فائض الموازنة العامة كنسبة من الناتج المحلي الإجمالي %



معدل إنخفاض في فائض الموازنة العامة لدول مجلس التعاون خلال عام 2014م مقارنة بعام 2013م

85%



مؤشرات التنمية الإقتصادية | 2014 م

3

التجارة الخارجية

3.3

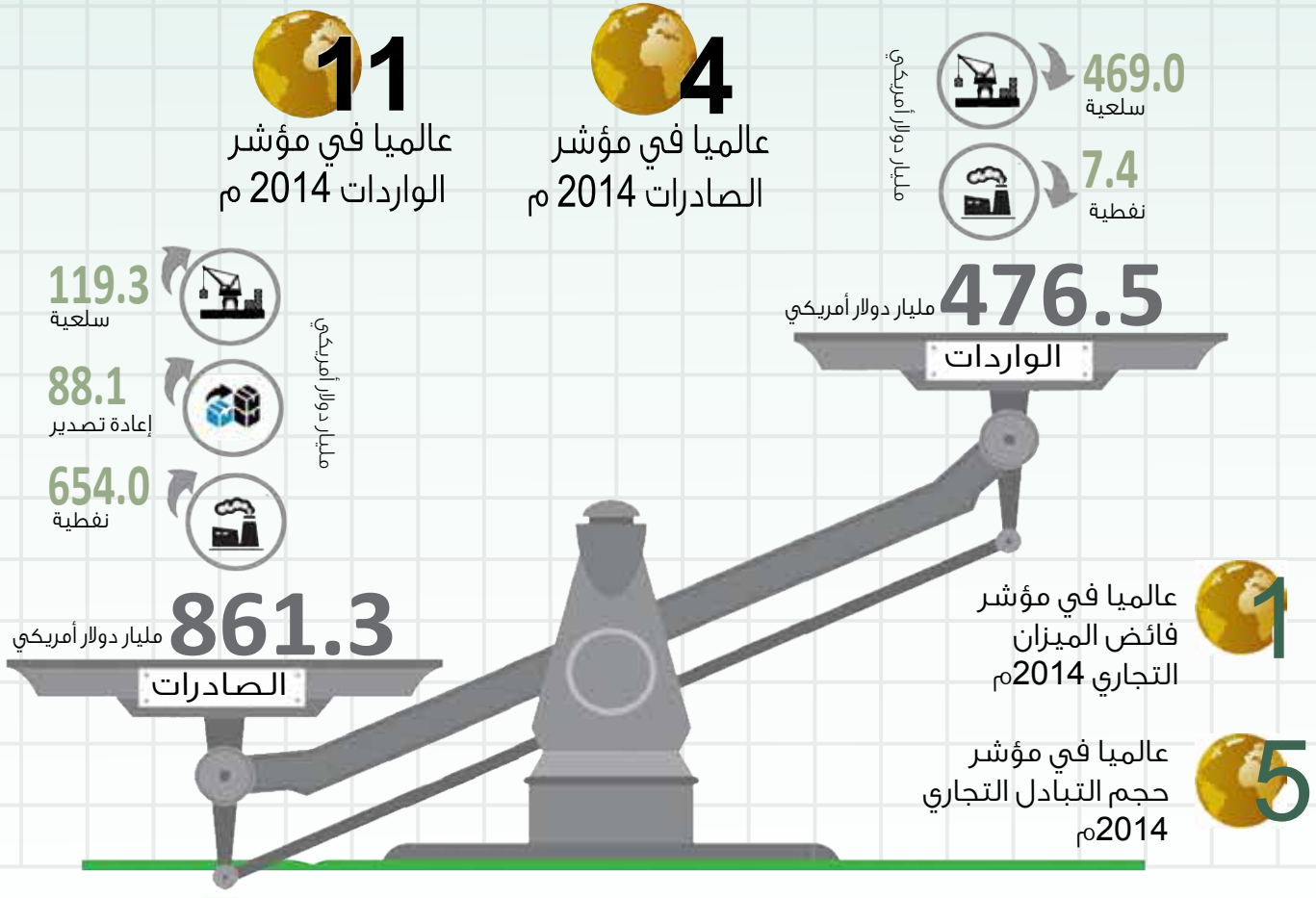
التبادل التجاري

أولاً

التبادل التجاري لدول مجلس التعاون

1337.8

مليار دولار أمريكي



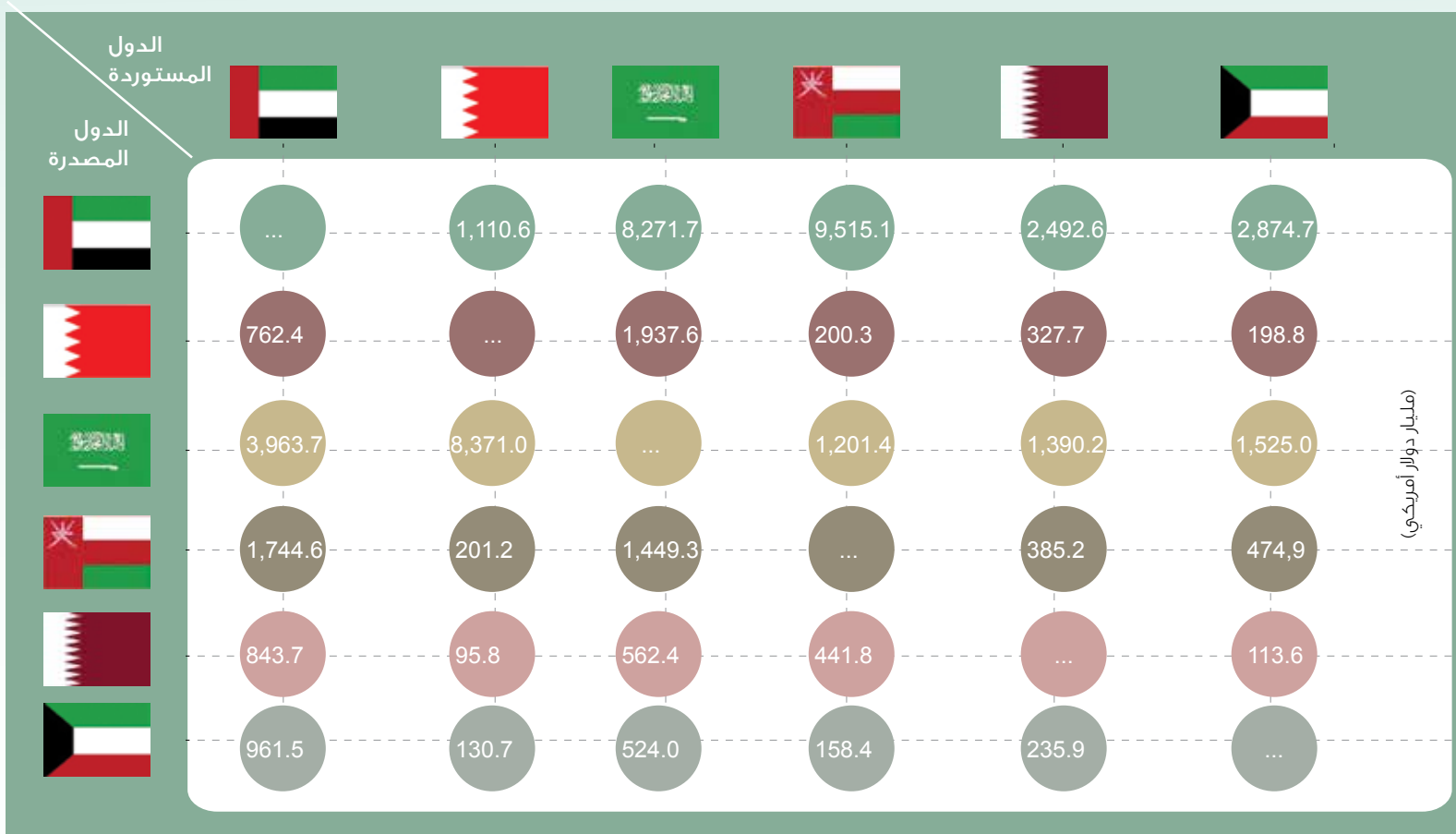
Source: WORLD BANK
GCC-STAT

مؤشرات التنمية الاقتصادية | 2014 م

3

التجارة البينية لدول مجلس التعاون - إجمالي الواردات

ثانياً



مؤشرات التنمية الإقتصادية | 2014 م

3

عرض النقد

3.4

عرض النقد لدول مجلس التعاون

أولاً

(مليار دولار أمريكي)

تراوح بين

(304.8 – 8.2)

مليار دولار أمريكي

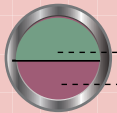
حجم عرض النقد M1
لدول مجلس التعاون 2014م

تراوح بين

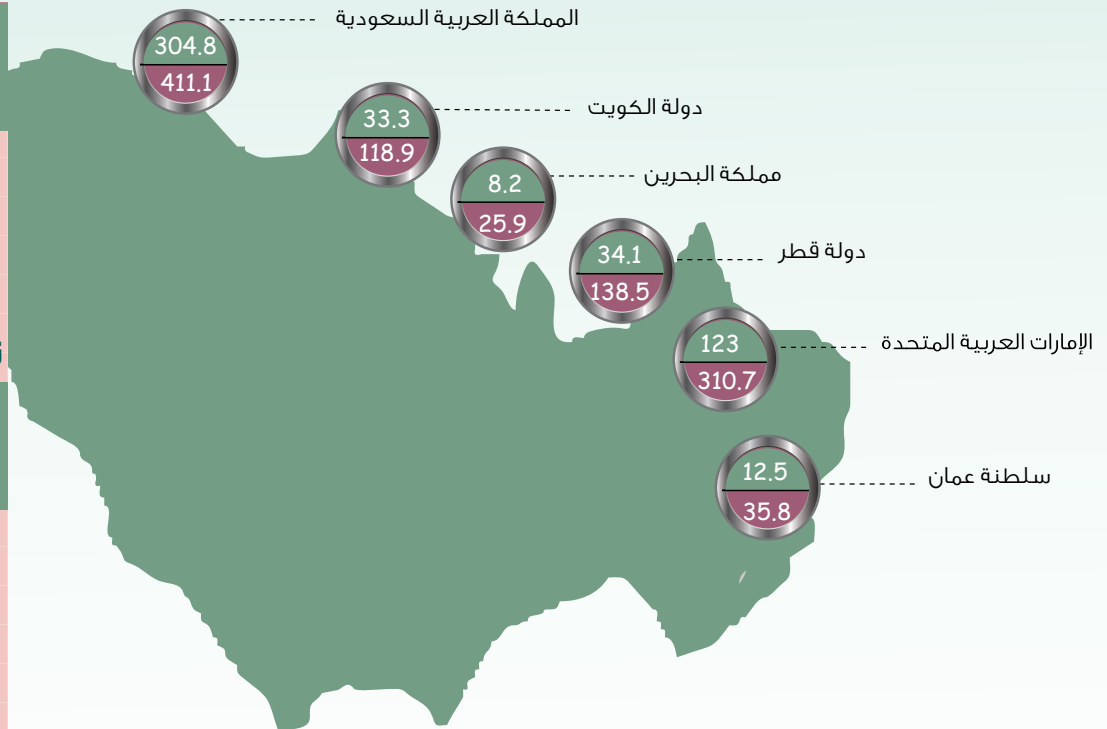
(411.1 – 25.9)

مليار دولار أمريكي

حجم عرض النقد M2
لدول مجلس التعاون 2014م



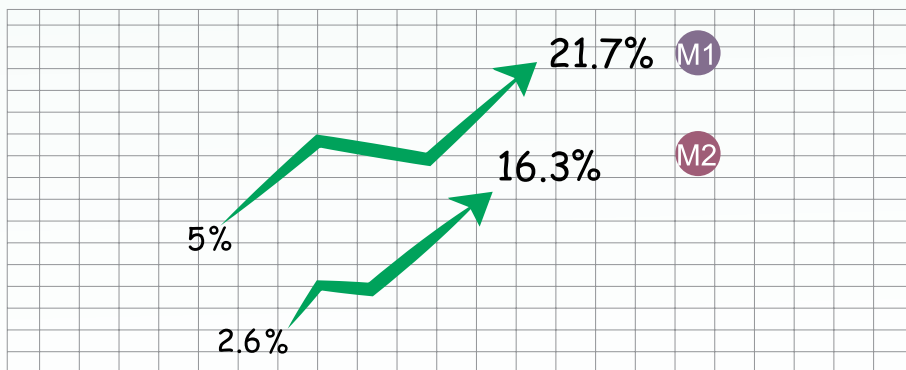
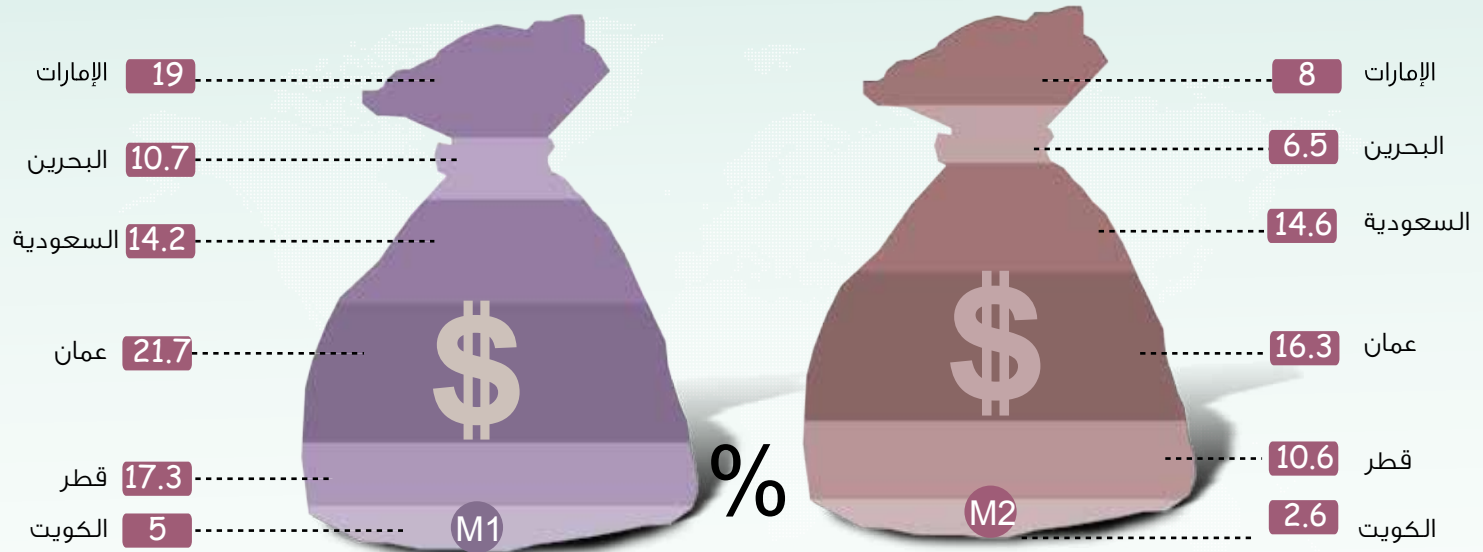
M1 عرض النقد
M2 عرض النقد



مؤشرات التنمية الإقتصادية | 2014 م

ثانياً

معدل النمو في عرض النقد (%)



معدلات نمو حجم عرض
النقد M2 - M1 خلال عام
2014م (%)

مؤشرات التنمية الإقتصادية | 2014 م

3

التضخم

3.5

أولاً

معدل التضخم لأسعار المستهلكين لدول مجلس التعاون 2014م⁽¹⁾

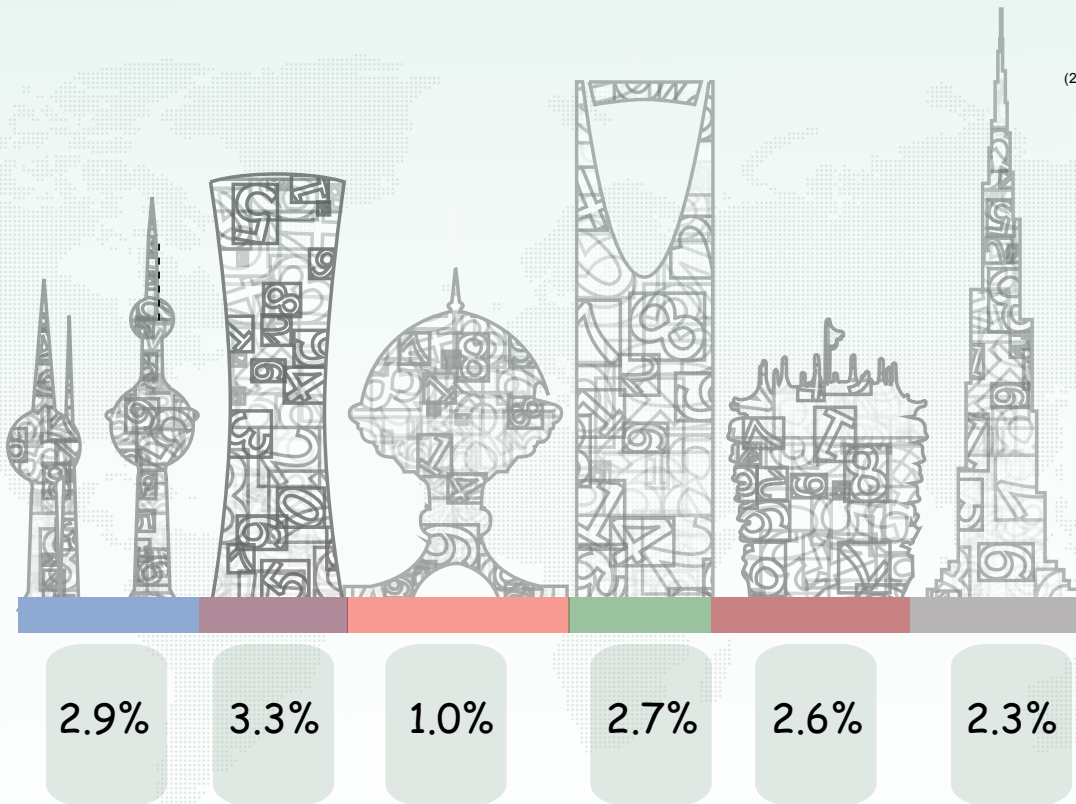
معدلات التضخم في أسعار المستهلكين لدول مجلس التعاون أقل من متوسط معدل التضخم العالمي

حازت أغلبية دول مجلس التعاون **المرتبة الأولى عالمياً** في مؤشر إنخفاض معدلات التضخم وفق تقرير التنافسية العالمية 2015 - 2016م⁽³⁾

3.5%

معدل التضخم العالمي
لمتوسط أسعار

المستهلك لعام 2014م⁽²⁾



Source : 1 - GCC-STAT
2- world bank
3-The Global Competitiveness Report 2015-2016

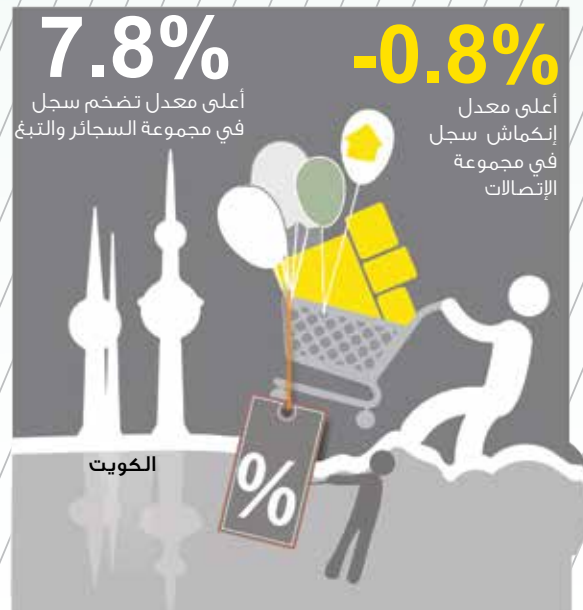
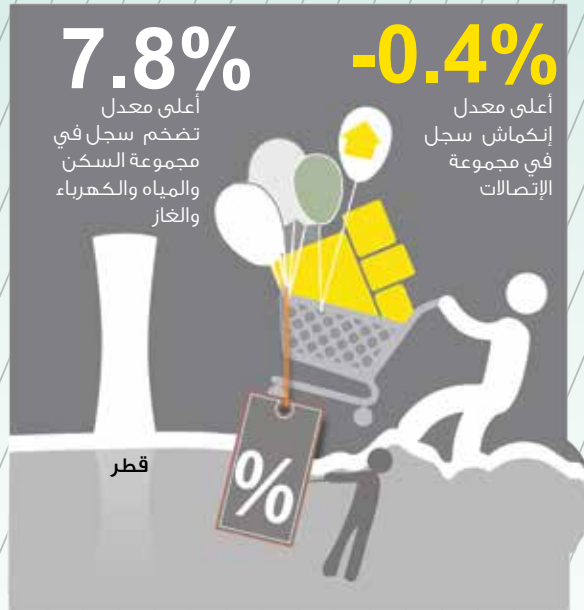
مؤشرات التنمية الإقتصادية | 2014 م

3

ثانياً

المجموعات الرئيسية للإنفاق الأكثر ارتفاعاً والأكثر إنخفاضاً





مؤشرات التنمية الإقتصادية | 2014 م

3

3.6

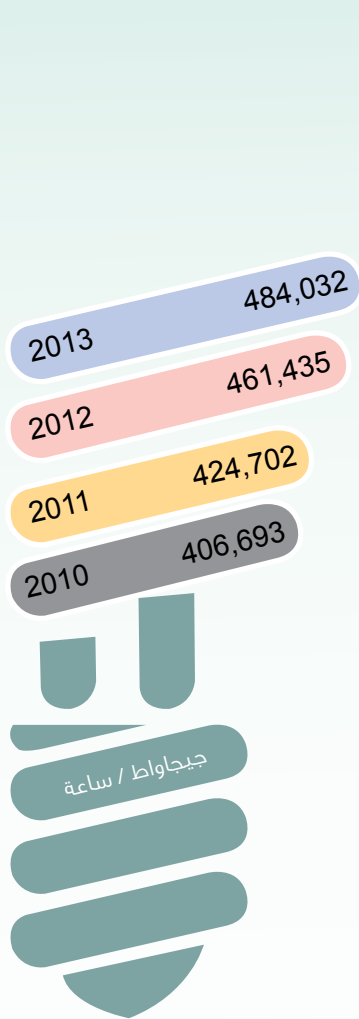
الكهرباء
2013 م

5%

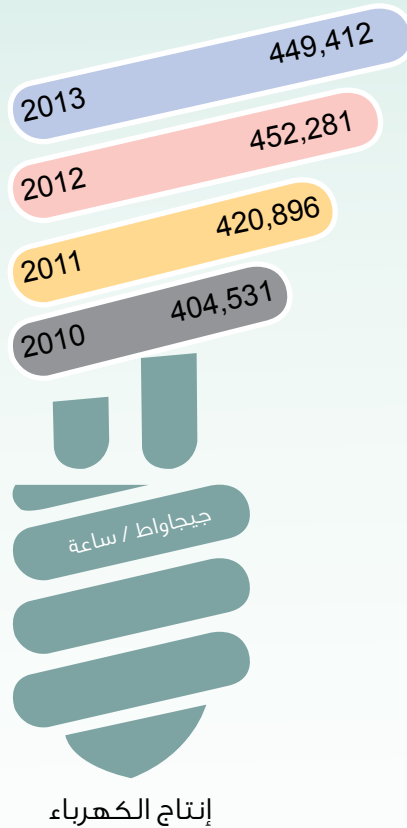
ارتفاع استهلاك الكهرباء لدول مجلس التعاون خلال عام 2013م مقارنة مع عام 2012م

0.6%

انخفاض إنتاج الكهرباء لدول مجلس التعاون خلال عام 2013م مقارنة مع عام 2012م



استهلاك الكهرباء



إنتاج الكهرباء



* لا تشمل الطاقة المشتراة من محطات التحلية وكبار المنتجين

مؤشرات التنمية الإقتصادية | 2014 م

3

3.7

4.2%

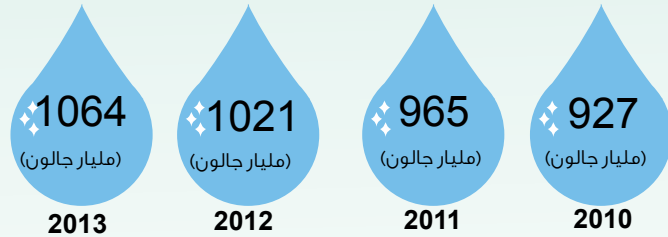
ارتفاع في معدل إنتاج الماء لدول مجلس التعاون خلال عام 2013م مقارنة مع عام 2012م

14.9%

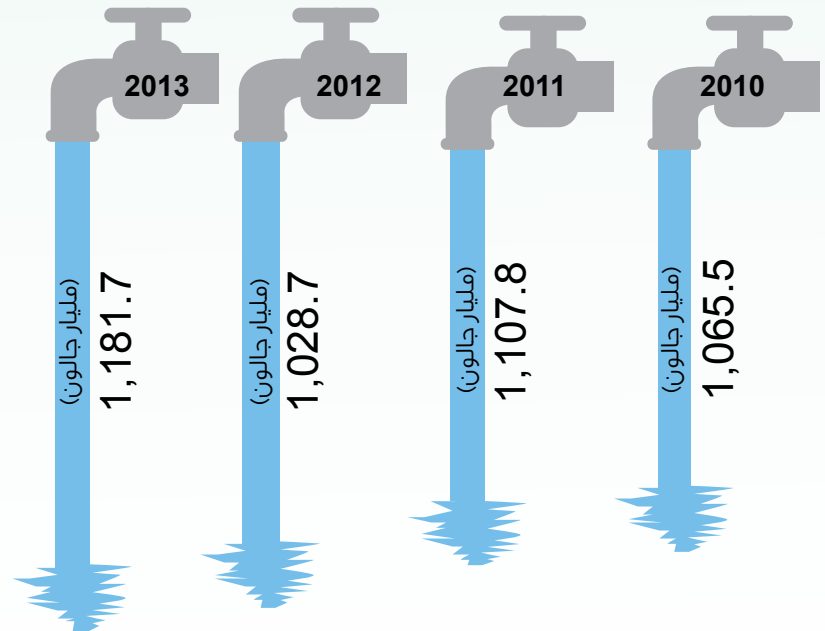
الزيادة في معدل استهلاك الماء لدول مجلس التعاون خلال عام 2013م مقارنة مع عام 2012م

الماء
2013م

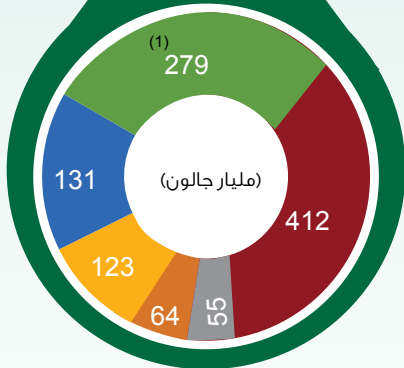
معدل إنتاج الماء لدول مجلس التعاون



معدل استهلاك الماء لدول مجلس التعاون

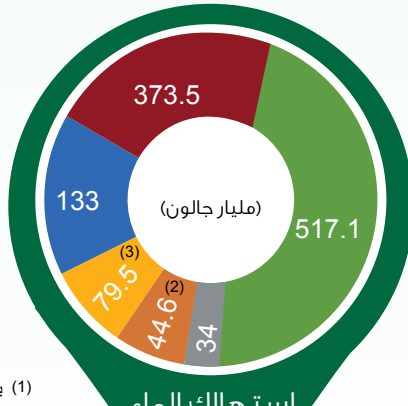


إنتاج الماء



- الإمارات
- البحرين
- السعودية
- عمان
- قطر
- الكويت

استهلاك الماء



- (1) يشمل عمليات التحلية فقط
- (2) بيانات 2010م
- (3) بيانات 2012م

4

القسم الرابع : مؤشرات التنمية المجتمعية



مؤشرات التنمية المجتمعية

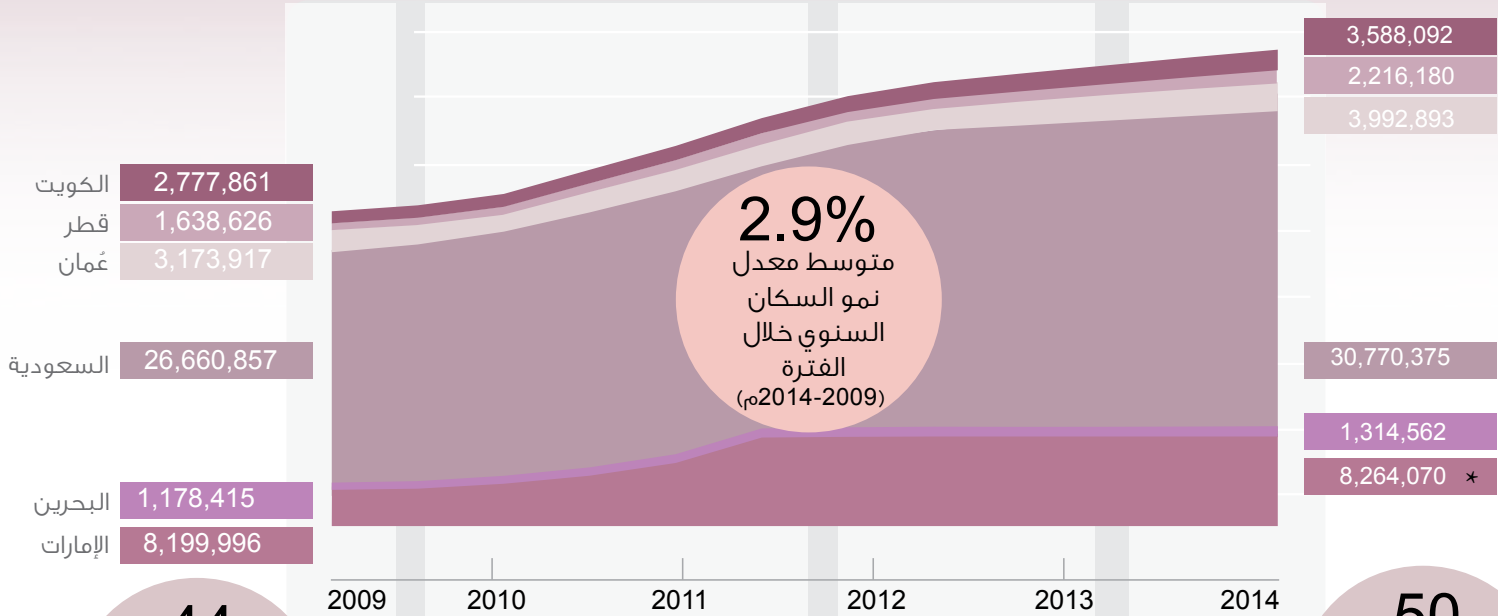
4

2.7%

معدل نمو السكان لدول مجلس التعاون
خلال عام 2014م مقارنة بعام 2013م

أولاً السكان

إجمالي عدد السكان لدول مجلس التعاون خلال الفترة (2009-2014م)



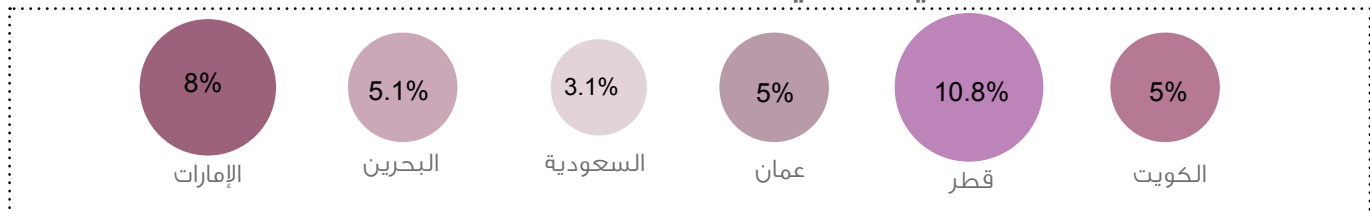
44

مليون نسمة
إجمالي عدد
السكان
(2009م)

50

مليون نسمة
إجمالي عدد
السكان
(2014م)

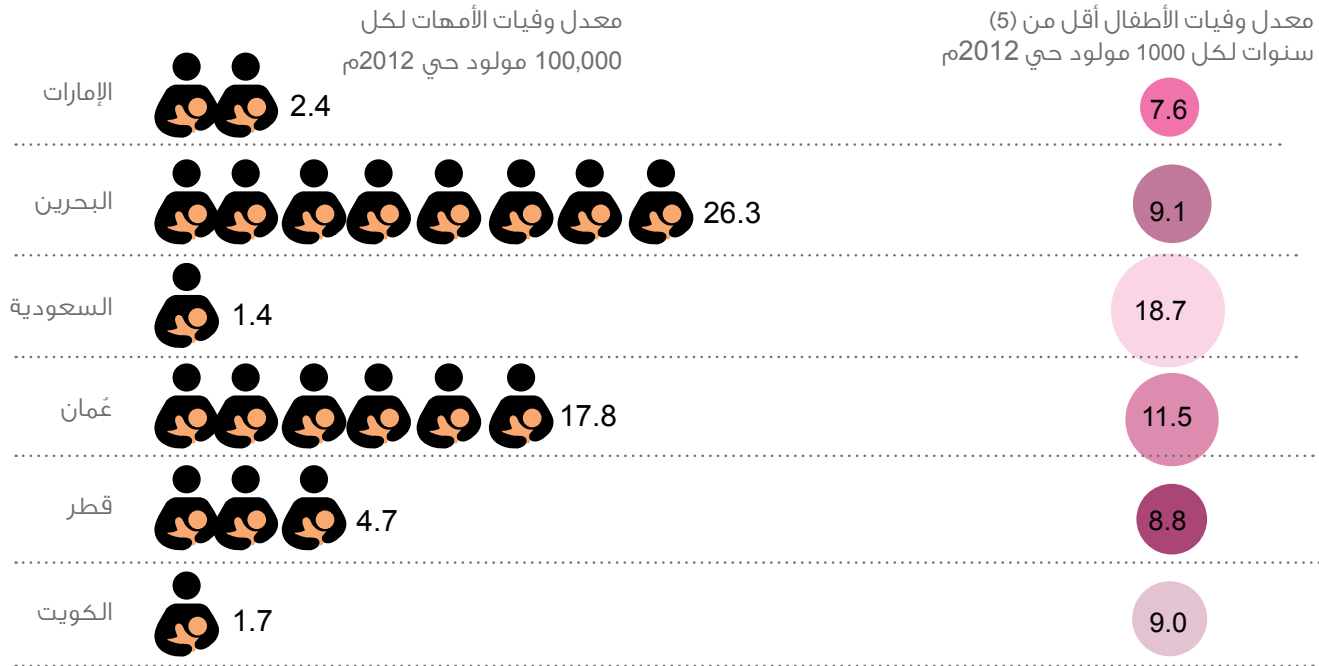
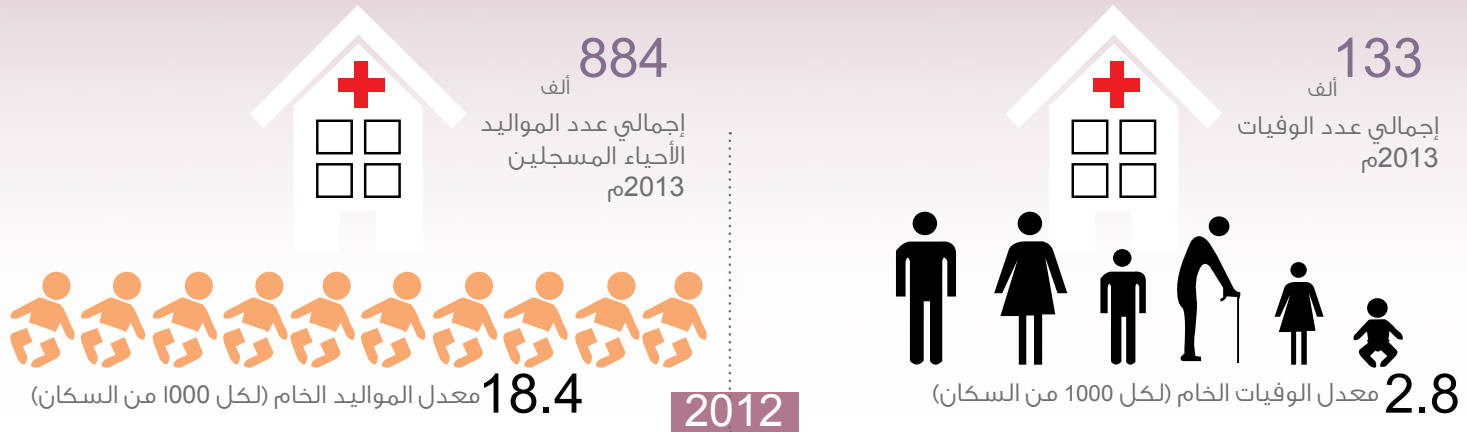
متوسط معدل النمو السكاني السنوي لدول مجلس التعاون خلال الفترة (2003 - 2014م)



مؤشرات التنمية المجتمعية

ثانياً

المواليد / الوفيات



مؤشرات التنمية المجتمعية

ثالثاً

الزواج والطلاق

البحرين

سجلت أعلى نسبة تغير
في عدد حالات الزواج
بما نسبته 47.3% خلال
الفترة (2009-2013م)

4.4%

ارتفاع إجمالي حالات
الزواج في دول مجلس
التعاون خلال الفترة
(2009-2013م)



الإمارات

سجلت أقل نسبة تغير
في عدد حالات الطلاق
بما نسبته 3.9% خلال
الفترة (2009-2013م)

16.8%

ارتفاع إجمالي حالات
الطلاق في دول مجلس
التعاون خلال الفترة
(2009-2013م)



مؤشرات التنمية المجتمعية

4

رابعاً الخدمات الصحية | 2013 م

2.8%

الزيادة في عدد المستشفيات خلال عام 2013 مقارنة مع عام 2012م

12%

الزيادة في عدد الأطباء خلال عام 2013 مقارنة مع عام 2012م

4.8%

الزيادة في عدد الأسرة خلال عام 2013 مقارنة مع عام 2012م

122,136

عدد الأطباء

2.5

معدل الأطباء لكل 1000 من السكان



243,425

عدد هيئة التمريض

4.9

معدل الممرضين لكل 1000 من السكان



95,318

عدد الأسرة

1.9

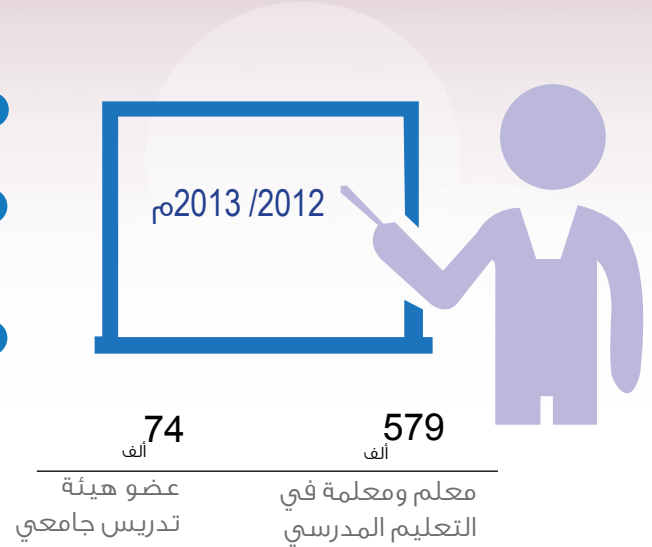
معدل الأسرة لكل 1000 من السكان



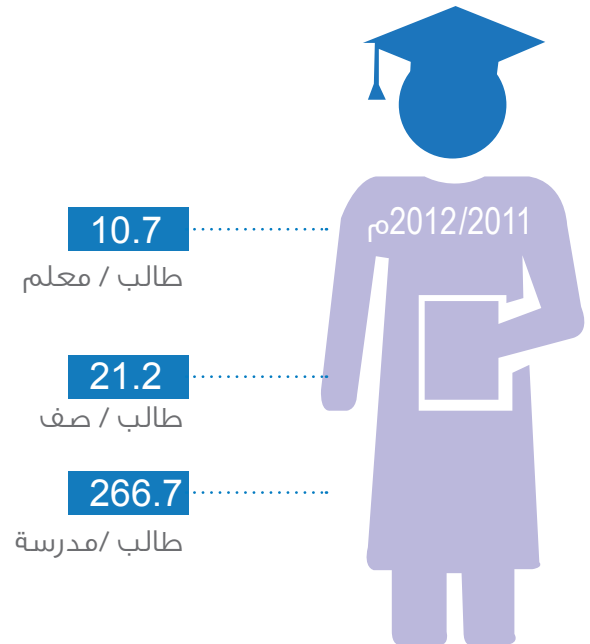
مؤشرات التنمية المجتمعية

4

خامساً الخدمات التعليمية







43 ألف عدد الطلاب في التعليم العام من مواطني دول المجلس في المدارس الحكومية بالدول الأعضاء الأخرى 2013م



مؤشرات التنمية المجتمعية

سادساً القوى العاملة

مواطنون	إجمالي
4,926,184	11,067,673 
394,429	1,940,883 
90,737	1,681,623 
325,070	1,974,450 

المشتغلون 2014 م



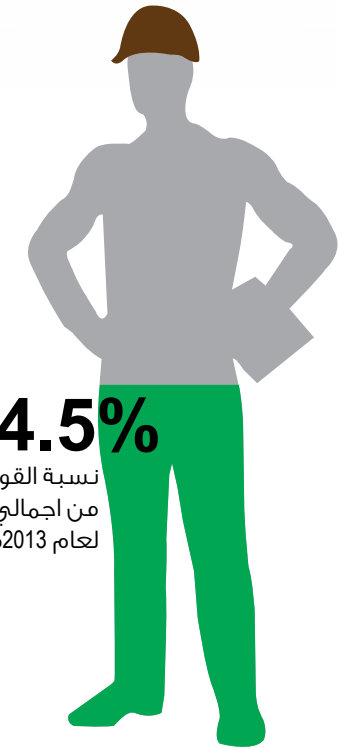
5.9%
المواطنون

30.3%
المواطنات

معدل البطالة للمواطنين والمواطنات
في دول مجلس التعاون 2012م⁽¹⁾



(المشتغلون) (2)

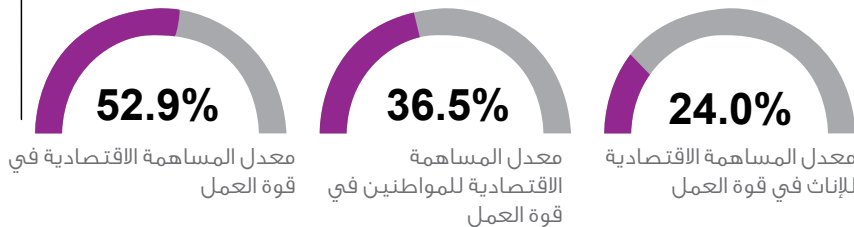


44.5%

نسبة القوى العاملة
من إجمالي السكان
لعام 2013م

معدل المساهمة الاقتصادية (3)

2012



(1) معدل البطالة لأربعة دول (البحرين - السعودية - قطر - الكويت)
(2) المشتغلون لخمس دول (البحرين - السعودية - عمان - قطر - الكويت)
(3) معدل المساهمة الاقتصادية لأربعة دول (البحرين - السعودية - قطر - الكويت)

رؤيتنا

مصدر معتمد ومحرك فعال
للنظام الإحصائي بدول
مجلس التعاون

رسالتنا

رفد صناع القرار
والباحثين والمهتمين
في دول مجلس
التعاون بالمعرفة
الإحصائية المعتمدة

قيمنا

المصداقية
الشراكة
الإجادة
الواقعية
المهنية





تابعونا على

 [http:// www.gccstat.org](http://www.gccstat.org)

 <http://facebook.com/gccstat>

 twitter.com/gccstat

 info@gccstat.org

المركز الإحصائي

لدول مجلس التعاون لدول الخليج العربية

ص.ب. 840، الرمز البريدي: 133، سلطنة عمان

هاتف: +968 24346499

فاكس: +968 24343228

البريد الإلكتروني: info@gccstat.org

www.gccstat.org





مؤشرات التنمية

لدول مجلس التعاون

[http:// www.gccstat.org](http://www.gccstat.org)



<https://facebook.com/gccstat>



twitter.com/gccstat



info@gccstat.org



المركز الإحصائي

لدول مجلس التعاون لدول الخليج العربية

ص.ب. 840، الرمز البريدي، 133، سلطنة عمان

هاتف: +968 24346499

فاكس: +968 24343228

البريد الإلكتروني: info@gccstat.org

www.gccstat.org