



# ورشة العمل الإقليمية بشأن مشروع راصد المهارات ومستقبل سوق العمل في دول مجلس التعاون

الرؤية الخليجية والأهمية الاستراتيجية  
للعمل الخليجي المشترك لمجلس التعاون

المركز الإحصائي لدول مجلس التعاون لدول الخليج العربية



# 1

## المركز الإحصائي الخليجي

- محطات
- من نحن
- الاختصاص
- دعم اتخاذ القرار
- الطموح والتطلعات

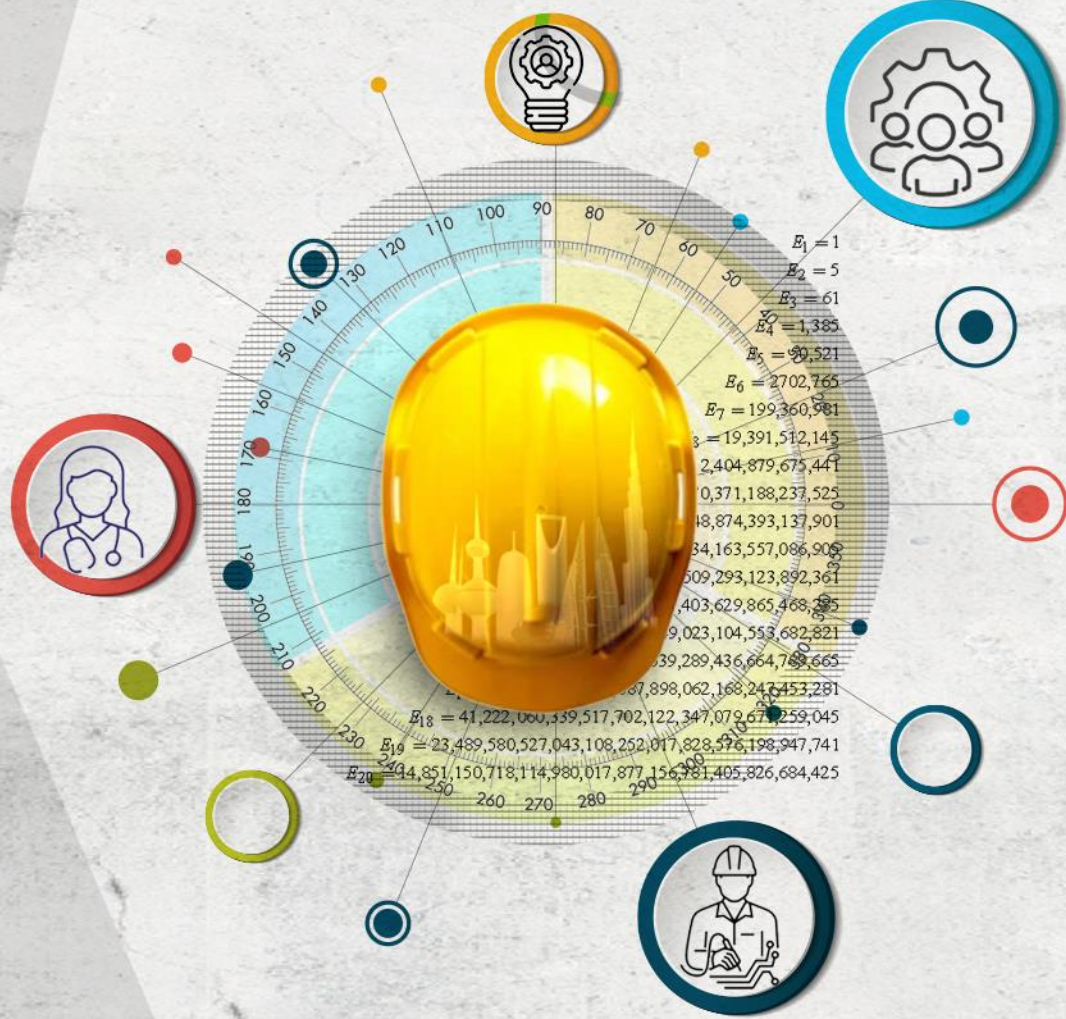
# 2

## الخطة الاستراتيجية الإحصائية 2021 – 2025م

- توجهات استراتيجية
- ملامح الاستراتيجية
- المجالات الإحصائية
- محاور تطوير إحصاءات العمل
- العمل الإحصائي والسياسات

# 3

## المهارات والتصانيف ومؤشرات التنمية المستدامة



# المركز الإحصائي الخليجي



## مركز إحصائي ذكي

المجلس الوزاري

الخطوة  
الاستراتيجية  
للعمل الإحصائي  
المشترك  
2021 – 2025م

التخطيط لمستقبل  
العمل الإحصائي  
2019-2030م

خطط تنفيذ وطنية  
على مستوى كل  
دولة عضو

تحليل الوضع  
الراهن للمجالات  
الإحصائية

صدر قرار المجلس الأعلى  
في دورته (33) باعتماد  
النظام الأساسي  
للمركز



سبتمبر

ديسمبر

الموافقة  
على إنشاء  
المركز من  
قبل  
المجلس  
الوزاري

- ✓ تحديد 10 مشاريع ذات أولوية
- ✓ تحديد الأهداف الاستراتيجية
- ✓ تنسيق الأعمال الإحصائية مع الأمانة


الخطة الاستراتيجية  
للعمل الإحصائي  
المشترك  
2015-2020م  
المجلس الوزاري  
- الدورة 136


انضم المركز تحت مظلة الأمانة العامة  
إنشاء اللجنة الدائمة لشؤون العمل الإحصائي  
المجلس الوزاري  
- الدورة 142

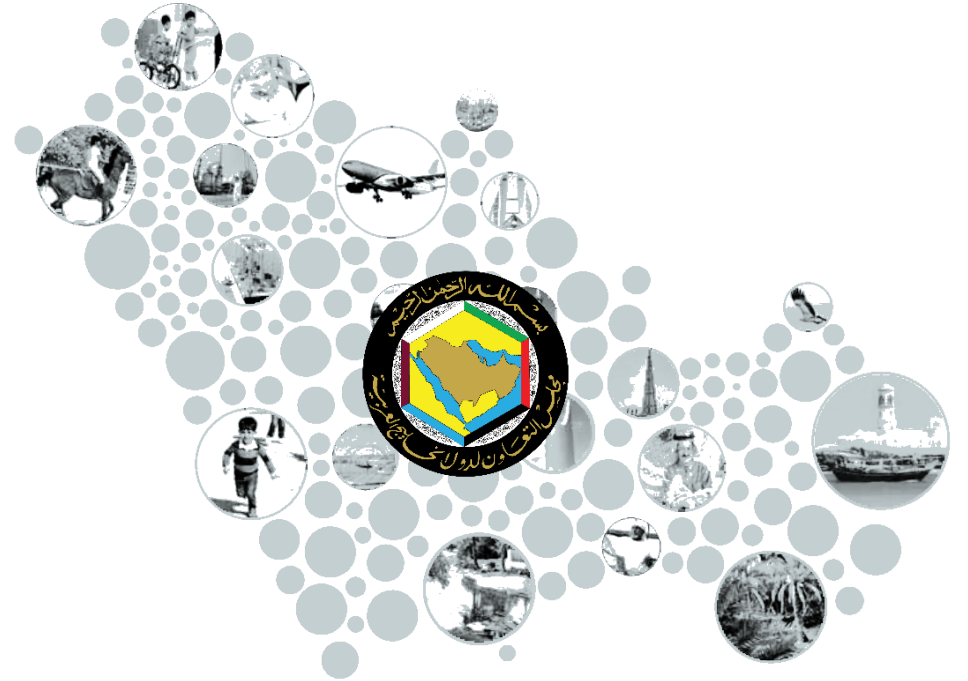
التقييم  
المرحلي للخطة  
الاستراتيجية

التقييم  
المرحلي  
للخطة  
الاستراتيجية  
وإعداد الخطة  
الاستراتيجية  
2026 - 2030م

# المركز الإحصائي الخليجي .. من نحن؟

**الرؤية**  مصدر معتمد ومحرك فعال للنظام الإحصائي بدول المجلس

**الرسالة**  رفد صناع القرار والباحثين والمهتمين في دول المجلس بالمعرفة الإحصائية المعتمدة



## إبراز إقليم دول مجلس التعاون لدول الخليج العربية ككتل اقتصادي واجتماعي موحد

على المستوى  
العالمي



على المستوى  
الإقليمي

على مستوى  
دول المجلس



الأمانة العامة  
لمجلس  
التعاون

مراكز الإحصاء  
الوطنية

المؤسسات  
الخليجية

البنوك  
المركزية

الوزارات  
والهيئات  
الحكومية

الجامعات  
والمراكز  
البحثية

تنسيق العمل الإحصائي وتنفيذ المشاريع  
الإحصائية المشتركة  
توحيد المنهجيات والمعايير والتعاريف  
والتصانيف



تجميع البيانات والعمل على تصنيفها  
وتخزينها وتحليلها وإعداد وتوفير البيانات  
والمعلومات والمؤشرات الإحصائية على  
مستوى التكتل



إنشاء قواعد بيانات إحصائية



وضع الخطط الاستراتيجية للعمل  
الإحصائي



توفير الدعم الفني الإحصائي



بناء وتعزيز القدرات الإحصائية

بناء ثقافة إحصائية والارتقاء بالوعي  
الإحصائي





من ..... المستفيد الأساسي منها؟

## المعلومة الإحصائية

لماذا .. هي مهمة لمتخذي القرار وواضعي السياسات وماهي الفائدة المرجوة منها؟

كيف .... يستفيد واضعي ومتخذي القرار والسياسات منها؟

لماذا ... نحتاج إلى بيانات والمعلومات الدقيقة والموثوقة والحديثة؟

أين ..... تتوفر البيانات وماهي مصادرها؟

متى ... يحتاج متخذو القرار إليها؟

ما ..... هي دورية توفرها؟





## دعم مسيرة العمل الخليجي المشترك

تزايد وتشعب في طلب البيانات والمعلومات والإحصاءات الموثوقة والمفصلة والآنية والمتاحة دون تأخير، من أجل دعم مسيرة مجلس التعاون لدول الخليج العربية.

إن توفير وإتاحة المنتجات والخدمات الإحصائية التي تعين صانعي القرارات وراسمي

السياسات على ...

اتخاذ القرارات اللازمة  
لزيادة فاعلية الجهود  
المشتركة



متابعة تنفيذ السياسات  
والاستراتيجيات الخليجية  
رصد التقدم وقياس الأداء  
وتقييم الأثر



إبراز حجم كتلة  
دول مجلس  
التعاون والدور  
الريادي لها في  
الاقتصاد العالمي

## الطلب على الرقم الخليجي الموحد





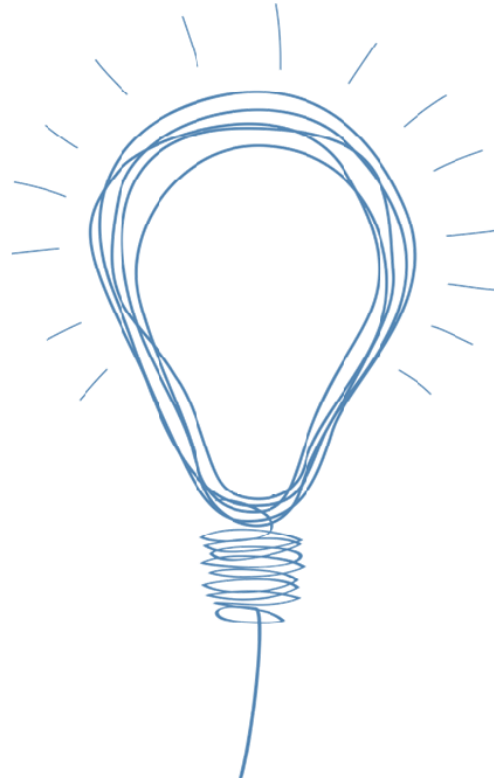
... تحقيق مستويات غير مسبوقة من الرقي والازدهار لدول مجلس التعاون  
... النهوض بتنافسية كتلة دول مجلس التعاون  
... تعزيز مكانتها كقطب إقليمي ودولي مؤثر

**مستوى عالٍ من الطموح**  
**يتطلب إحداث نقلة نوعية**  
**في كفاءة العمل الخليجي**  
**المشترك من أجل ...**

**تعزيز منظومة الابتكار**  
في العمل الإحصائي

استحداث **برامج إحصائية** لدعم  
بيانات البحث العلمي والابتكار

تعظيم الاستفادة من الحلول  
التقنية "**مرسى نموذجاً**"

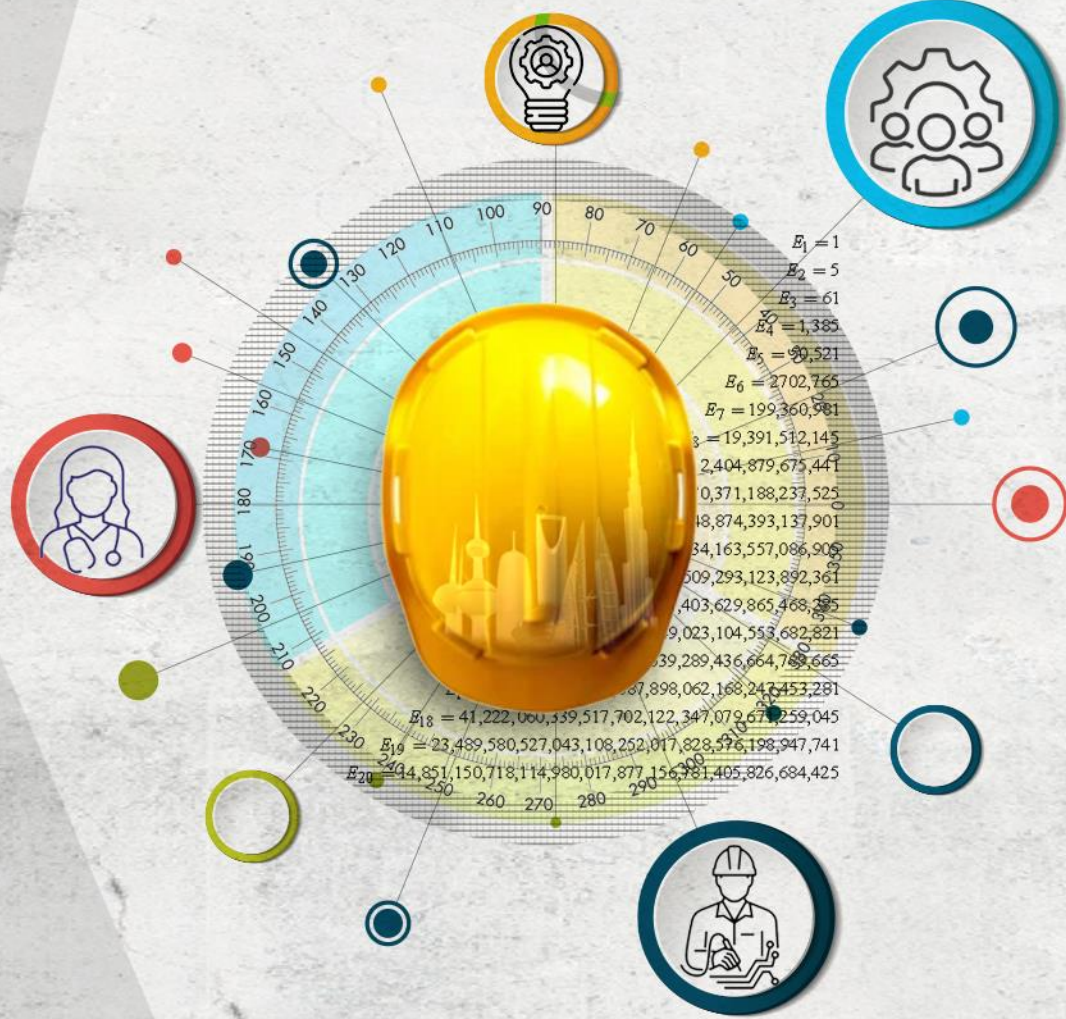


البحث عن **مصادر**  
**جديدة** للبيانات

تعزيز الاستفادة من  
**السجلات الإدارية**

بناء **شراكات هادفة** مع  
الجهات المصدرة للبيانات

**تطلعات كبيرة ...**



# الخطة الاستراتيجية للعمل الإحصائي المشترك 2021 – 2025م



# 9

## توجهات استراتيجية

قدرات  
قيادية  
وإدارية  
وإحصائية  
ومؤسسية  
**منافسة**

ضمان  
استدامة  
المنظومة  
الإحصائية  
الخليجية

تواصل  
ووعي  
وتسويق  
إحصائي  
**أفضل**  
علاقات **أقوى**  
مع  
المستخدمين

تطوير  
**وتوحيد**  
العمل  
الإحصائي  
الخليجي  
تعزيز  
**جودة**  
الإحصاءات  
الخليجية

إحصاءات  
خليجية  
**أكثر** كماً  
ونوعاً  
تحليل  
إحصائي ذو  
قيمة  
**مضافة**

**ابتكار**  
في جميع  
مراحل  
العمل  
الإحصائي



## رئيسية ملامح





- 7 • إحصاءات السياحة
- 8 • التعداد السكاني التسجيلي
- 9 • **إحصاءات العمل**
- 10 • إحصاءات البيئة
- 11 • الإحصاءات المتعلقة بمؤشرات أهداف التنمية المستدامة (SDGs)، والتنمية البشرية (HDI)، وتقدم المجتمعات

- 1 • الحسابات القومية
- 2 • الإحصاءات المالية والنقدية
- 3 • إحصاءات الاستثمار الأجنبي
- 4 • إحصاءات الأرقام القياسية للأسعار والمؤشرات قصيرة المدى
- 5 • إحصاءات التجارة الخارجية (يشمل التجارة الدولية في الخدمات)
- 6 • إحصاءات الطاقة

- إحصاءات اقتصادية متعددة وإحصاءات الأعمال: إحصاءات المالية الإسلامية، إحصاءات اقتصاد المعرفة والاقتصاد الرقمي، إحصاءات تقنية المعلومات والاتصالات ...
- 17
- إحصاءات سكانية واجتماعية متعددة: إحصاءات تمكين المرأة والنوع الاجتماعي، والإحصاءات الديموغرافية والإحصاءات الحيوية، إحصاءات الهجرة، الإعاقة، الأمن والعدالة، استخدام الوقت، الشباب، كبار السن، المستوطنات البشرية والإسكان، الثقافة، التنمية الاجتماعية...
- 18

- إحصاءات الأمن الغذائي
- 12 إحصاءات دخل وإنفاق الأسرة
- 13 إحصاءات الصحة
- 14 إحصاءات التعليم
- 15 الإحصاءات ذات الصلة بمتابعة تنفيذ قرارات العمل الخليجي المشترك على أرض الواقع (بما فيها السياسات والاستراتيجيات الخليجية)
- 16

16  
مجال  
إحصائي  
ذو أولوية

مجالات مستمرة

مجالات جديدة

## تنمية القدرات



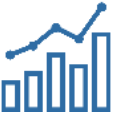
- توفير الدعم الفني الإحصائي
- بناء وتعزيز القدرات الإحصائية

## التوحيد والموائمة



- توحيد المفاهيم والمعايير والتصانيف الدولية والإقليمية: -
- منهجية موحدة لمسح القوى العاملة
- أحدث المعايير الدولية للمؤتمر الدولي الـ 20 والمؤتمر الدولي الـ 21 لخبراء إحصاءات العمل (ICLS) -:
- العمالة والبطالة والعمالة المحتملة والاستخدام غير الكامل للعمالة.
- تصنيف الحالة العملية 18- ICSE
- التصنيف المعياري الدولي للمهن ISCO-08
- التصنيف الدولي للأنشطة الاقتصادية 4.
- التصنيف الدولي الموحد للتعليم ISCED 2011
- المعايير الدولية بشأن الأشخاص العاملين ذوي الإعاقة.
- المعايير الدولية بشأن عدم تطابق المهارات والمؤهلات للعاملين.
- .....

## تجميع إحصاءات العمل



### تجميع إحصاءات العمل من مختلف المصادر: -

- مسوح القوى العاملة الربع سنوية والسنوية.
- المسوح الاقتصادية
- التعدادات السكانية
- السجلات الإدارية

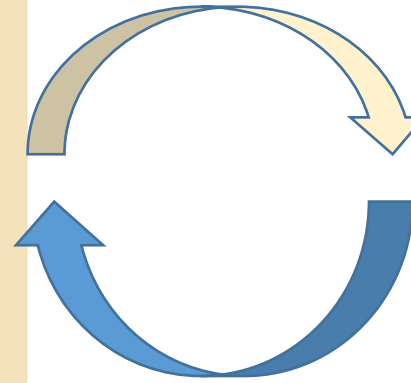
التوجه للاستفادة من بيانات المصادر الأخرى مثل البيانات الضخمة، ...

## العمل الخليجي المشترك

استراتيجية لجنة وزراء العمل بدول مجلس التعاون 2024 – 2030م  
وسياسات التوظيف ونسب التوظيفين الخليجي

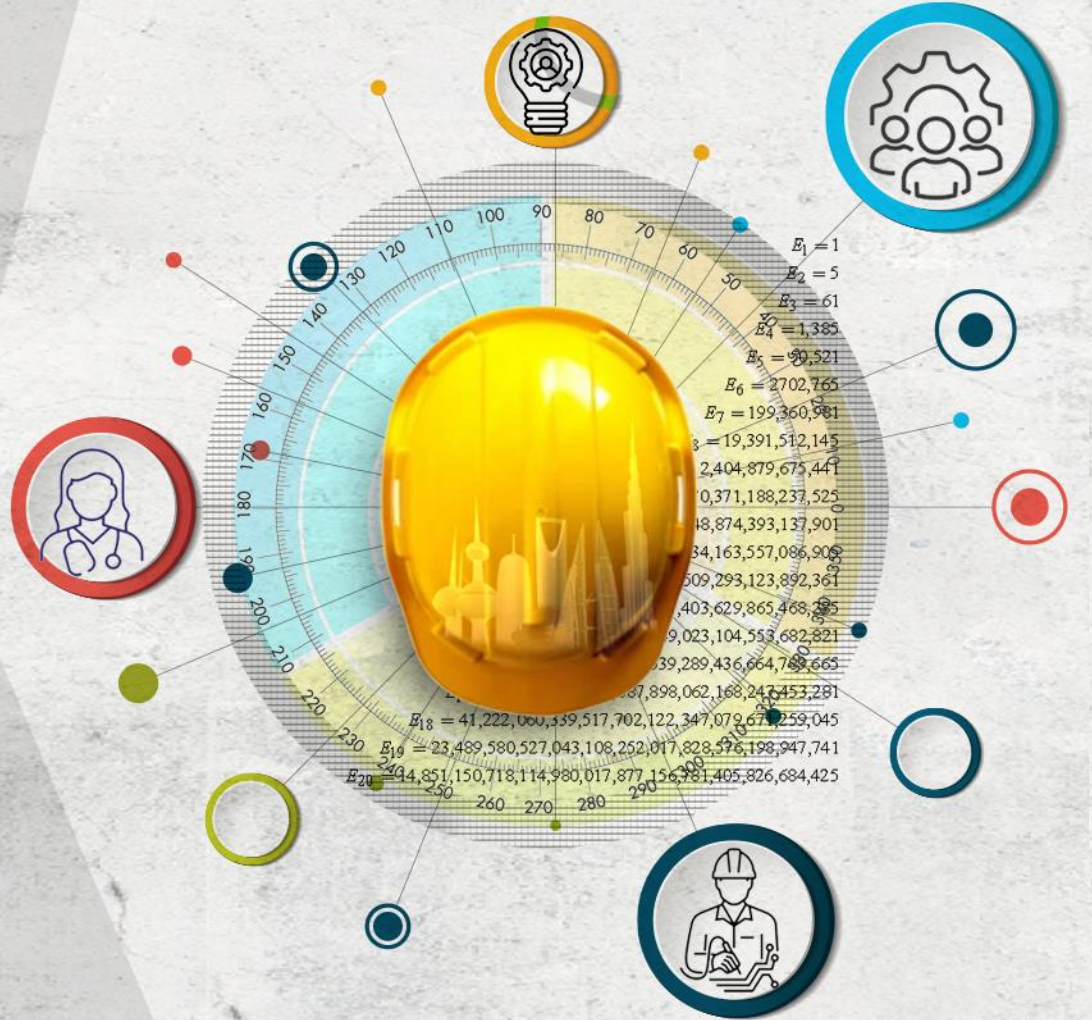
### السياسات

- سياسات سوق العمل
- سياسة الحماية الاجتماعية
- سياسات الاقتصاد الكلي
- سياسات تنمية المشاريع الصغيرة
- سياسات تنمية المهارات
- سياسات النوع الاجتماعي
- سياسات العمل اللائق



### العمل الإحصائي

- الإستراتيجية الوطنية إحصاءات سوق العمل.
- جمع وتوفير البيانات الإحصائية
- المؤشرات والمعلومات الإحصائية لسوق العمل



# راصد المهارات والتصانيف ومؤشرات التنمية المستدامة





- تطابق المؤهلات والمهارات للشخص العامل يؤثر على: - استخدام كامل للعمالة.

- زيادة عدد الأشخاص (البالغين والشباب) ممن لديهم مهارات تقنية ومهنية تمكنهم من العمل اللائق (الهدف 4.4).

- تحقيق العمل اللائق لجميع الفئات (النساء، الرجال، الشباب، الأشخاص ذوي الإعاقة، ..) (الهدف 8.5).

- تحديث التصنيف المعياري الدولي للمهن: - الأخذ في الاعتبار ضمن أساسيات التحديث ربط تصنيف المهنة بمستوى المهارة

- تحديث الدليل الخليجي للتصنيف والتوصيف المهني: - الأخذ في الاعتبار أيضا المستوى المهاري والمستوى التعليمي



## اسئلة واستفسارات تجول في

- كيف يمكن الاستفادة من مشروع راصد المهارات في تطوير سوق العمل الخليجي؟
- ما علاقة المؤسسات والوزارات الأخرى بمشروع راصد المهارات (باستثناء وزارات العمل)، وكيف يمكن للوزارات والمؤسسات الأخرى الاستفادة من المشروع؟
- كيف يمكن الاستفادة من المعلومات المستخرجة من المشروع في عملية توظيف وإحلال الوظائف والباحثين عن عمل في دول المجلس؟
- كيف يمكن ربط معلومات راصد المهارات بمصادر البيانات الأخرى لسوق العمل كالسجلات الإدارية والمسوح الإحصائية والحسابات القومية ومؤشرات التنمية المستدامة؟
- هل يمكن الاستفادة من آلية راصد المهارات في الابتكار لمجالات أو مواضيع أخرى؟
- .....

# شكرا لحسن استماعكم

بتول عبيد - خبير بالمركز الإحصائي الخليجي

[bobaid@gccstat.org](mailto:bobaid@gccstat.org)



المركز الإحصائي  
للدول مجلس التعاون لدول الخليج العربية  
GCC-STAT



<https://www.gccstat.org>

   gccstat  gcc-stat

+ (968) 24 346 499 | 24 346 228

ونسعد بمرثياتكم وملاحظاتكم  
القيمة

